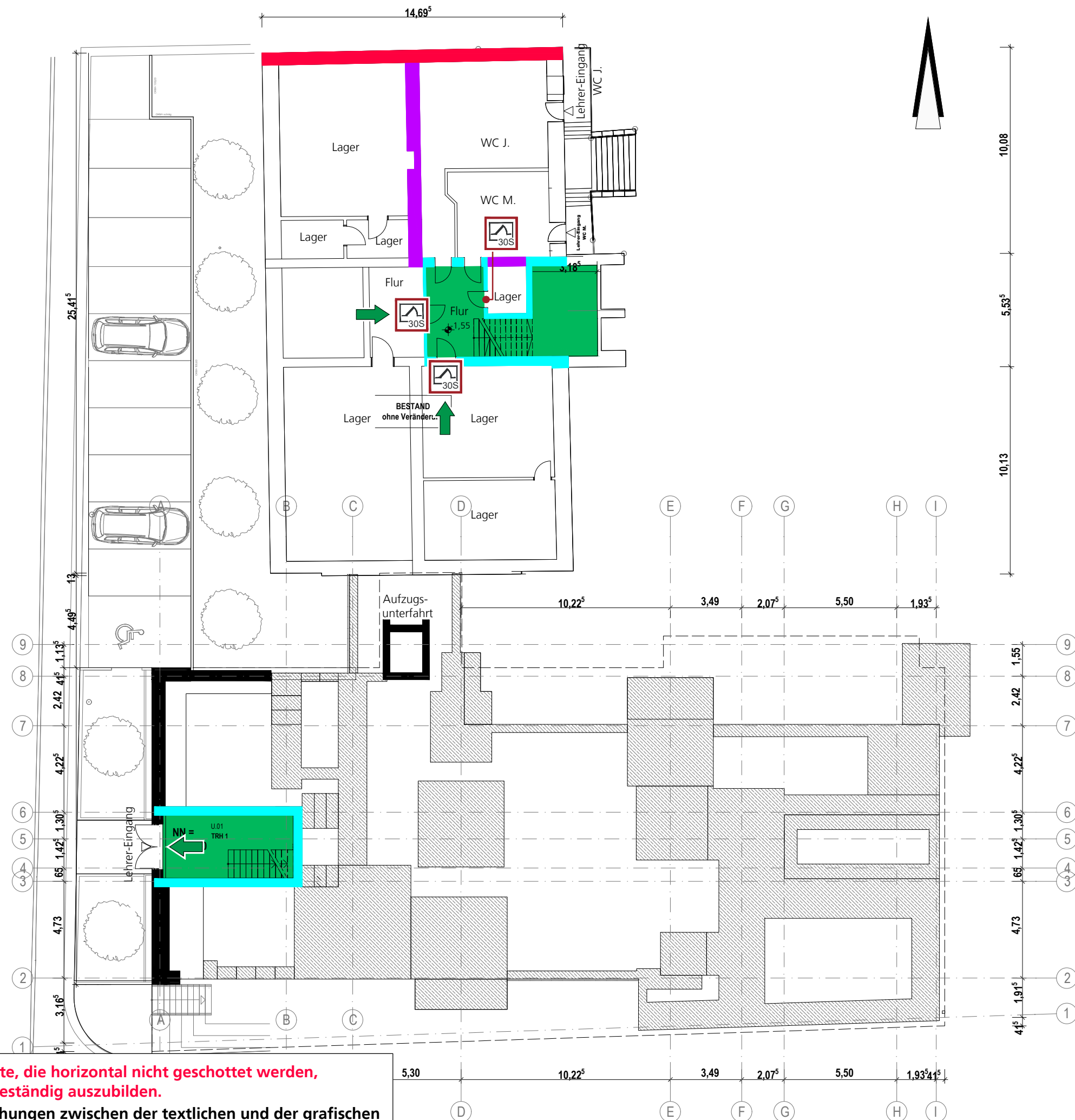


Kieferstraße



Alle Schächte, die horizontal nicht geschottet werden, sind feuerbeständig auszubilden.
Bei Abweichungen zwischen der textlichen und der grafischen Darstellung ist die textliche Darstellung maßgeblich.

Legende:

- Brandwand
- Bauart Brandwand (BBW)
- Feuerbeständige Wand
- Treppenraum
- Feuerhemmende, rauchdicht- und selbstschließende Tür
- 1. Rettungsweg

INDEX / ÄNDERUNG			
0	12.02.21	aktueller Planstand / Planerstellung	IS

Diese Pläne dienen der Erläuterung und sind nur im Zusammenhang mit dem Textteil des Brandschutzkonzeptes gültig! Die brandschutztechnischen Anforderungen an die tragenden Bauteile werden zu Gunsten der Übersichtlichkeit nicht dargestellt.



Hagen
Ingenieure für
Brandschutz
Ingenieurgesellschaft
für Brandschutz mbH
Hinsbecker Löh 32
D-45257 Essen
Tel.: 0201 - 5234809
Fax: 0201 - 5234811
office-essen@hagen-ingenieure.de

Projekt Erweiterung Brüder-Grimm-Grundschule
Leostraße 33
44225 Dortmund

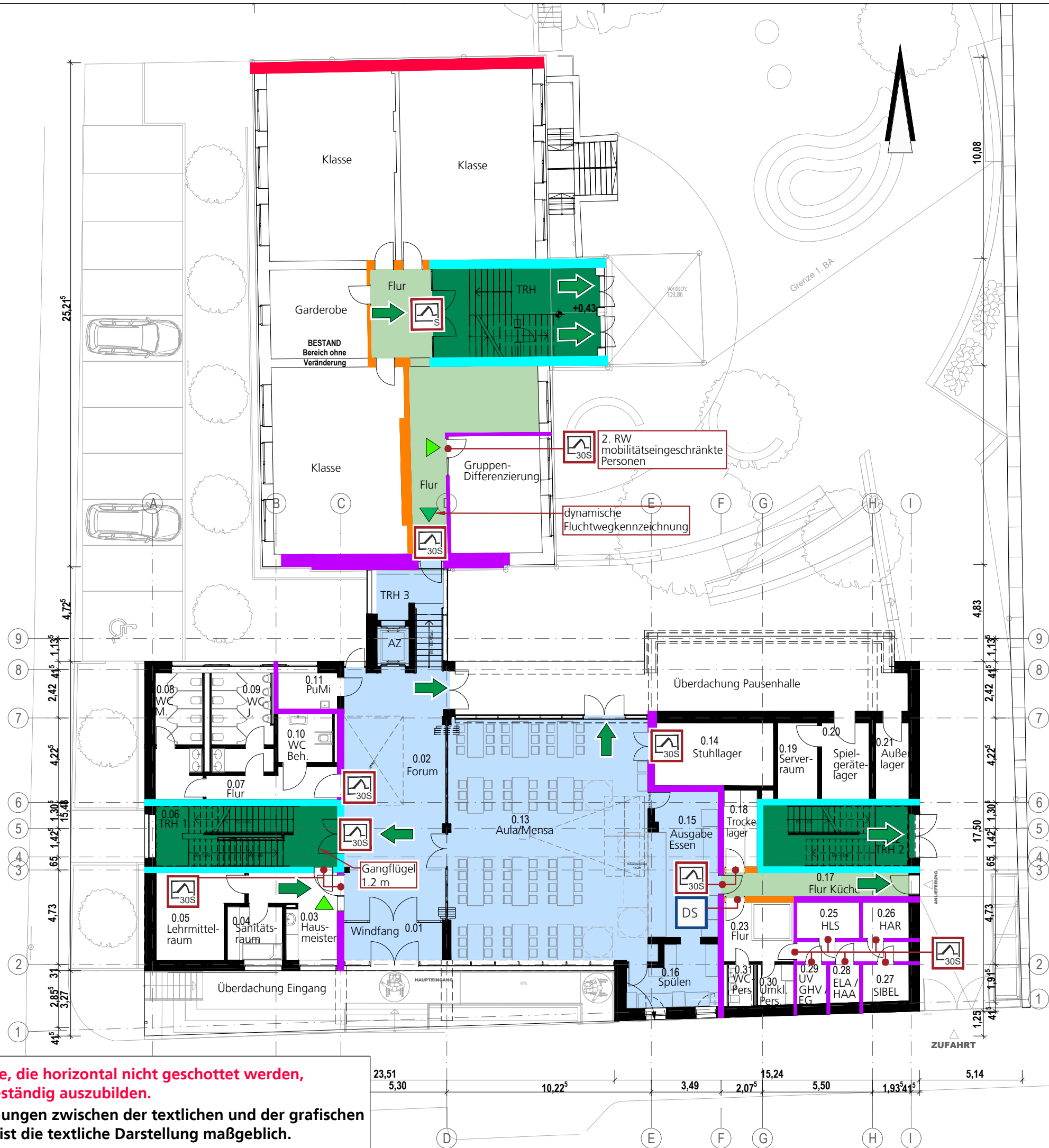
Bauherr Stadt Dortmund
Städtische Immobilienwirtschaft
Königswall 14
44137 Dortmund

Entwurfsverfasser hmp Architekten Allnoch und Hütt GmbH
Am Hirschsprung 24-28
51109 Köln

Planungsphase **GENEHMIGUNGSPLANUNG**

Planinhalt **Visualisierung Brandschutzkonzept**
Baulicher Brandschutz und Rettungswege
Kellergeschoss

Maßstab 1:200	Projektnummer 1843	Zeichner IS	Datum Index 12.02.21	Index 0
Zeichnungsname 1843_4_VI_00_KG_210212	Dateiname dwg 1843_4_VI_00_KG_210212.dwg	Architektenplan als Fachplanergrundlage 453 300 Grundriss KG.dwg		



Alle Schächte, die horizontal nicht geschottet werden, sind feuerbeständig auszubilden.
Bei Abweichungen zwischen der textlichen und der grafischen Darstellung ist die textliche Darstellung maßgeblich.

Legende:

- Brandwand
- Bauart Brandwand (BBW)
- Feuerbeständige Wand
- Feuerhemmende Wand
- Treppenraum
- notwendiger Flur
- Feuerhemmende, rauchdicht- und selbstschließende Tür
- Rauchdichte und selbstschließende Tür
- Dichtschießende Tür
- 1. Rettungsweg
- 2. Rettungsweg
- dynamische Fluchtwegkennzeichnung

INDEX / ÄNDERUNG		
0	12.02.21	aktueller Planstand / Planerstellung
		IS

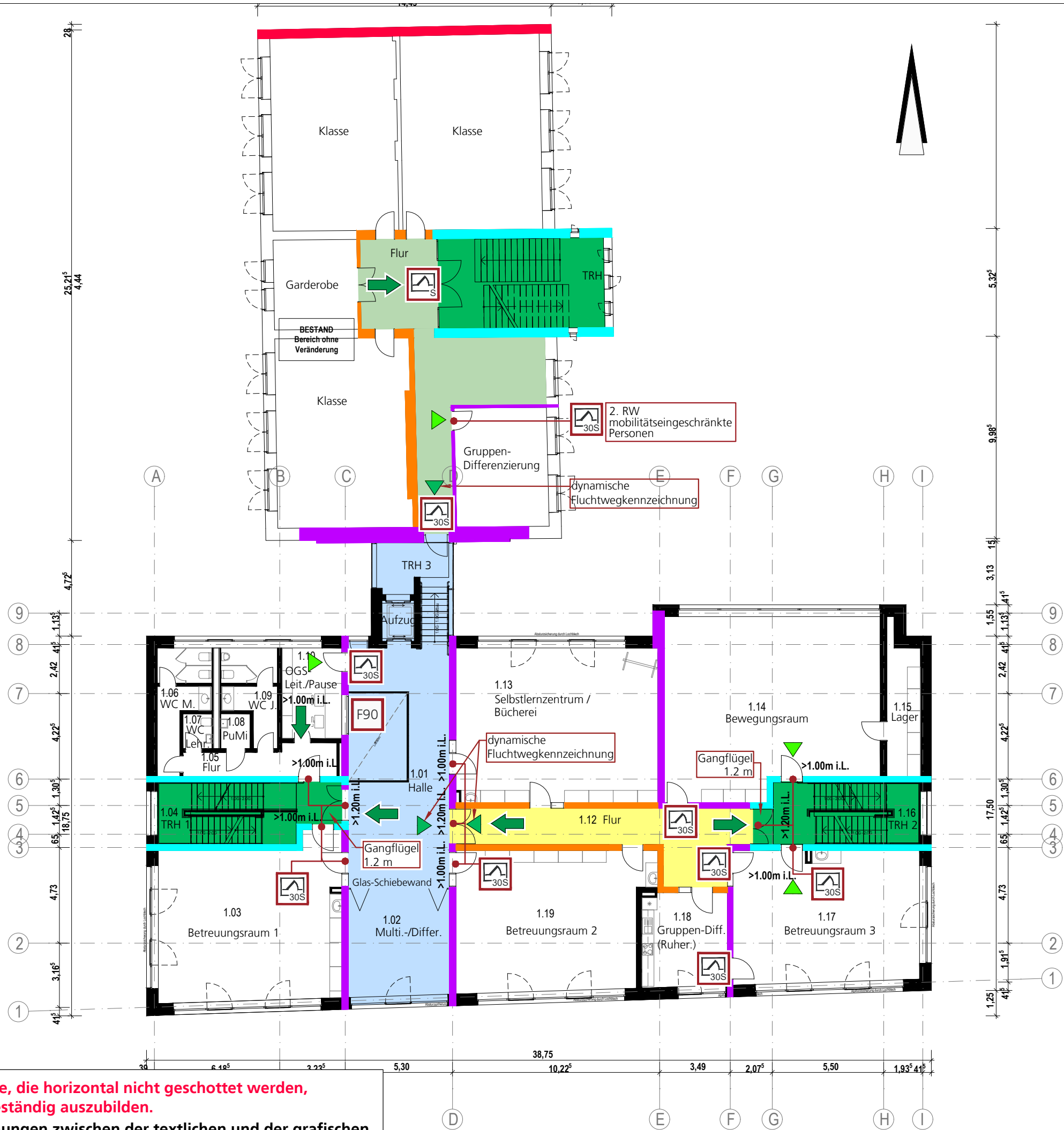
Diese Pläne dienen der Erläuterung und sind nur im Zusammenhang mit dem Textteil des Brandschutzkonzeptes gültig! Die brandschutztechnischen Anforderungen an die tragenden Bauteile werden zu Gunsten der Übersichtlichkeit nicht dargestellt.



Hagen
Ingenieure für
Brandschutz

Hagen
Ingenieurgesellschaft
für Brandschutz mbH
Hinsbecker Löh 32
D-45257 Essen
Tel.: 0201 - 5234809
Fax: 0201 - 5234811
office-essen@hagen-ingenieure.de

Projekt	Erweiterung Brüder-Grimm-Grundschule Leostraße 33 44225 Dortmund			
Bauherr	Stadt Dortmund Städtische Immobilienwirtschaft Königswall 14 44137 Dortmund			
Entwurfsverfasser	hmp Architekten Allnoch und Hütt GmbH Am Hirschsprung 24-28 51109 Köln			
Planungsphase	GENEHMIGUNGSPLANUNG			
Planinhalt	Visualisierung Brandschutzkonzept Baulicher Brandschutz und Rettungswege Erdgeschoss			
Maßstab 1:200	Projektnummer 1843	Zeichner IS	Datum Index 12.02.21	Index 0
Zeichnungsname 1843_4_VI_00_OEG_210212	Dateiname dwg 1843_4_VI_00_OEG_210212.dwg	Architektenplan als Fachplanergrundlage 453 301 Grundriss EG.dwg		



Legende:

- Brandwand
- Bauart Brandwand (BBW)
- Feuerbeständige Wand
- Feuerhemmende Wand mit dichtschießenden Türen
- Treppenraum
- notwendiger Flur
- Spieflur
- Halle
- Feuerhemmende, rauchdicht- und selbstschließende Tür
- Rauchdichte und selbstschließende Tür
- Feuerbeständige Verglasung
- 1. Rettungsweg
- 2. Rettungsweg
- dynamische Fluchtwegkennzeichnung

INDEX / ÄNDERUNG			
0	12.02.21	aktueller Planstand / Planerstellung	IS

Diese Pläne dienen der Erläuterung und sind nur im Zusammenhang mit dem Textteil des Brandschutzkonzeptes gültig! Die brandschutztechnischen Anforderungen an die tragenden Bauteile werden zu Gunsten der Übersichtlichkeit nicht dargestellt.



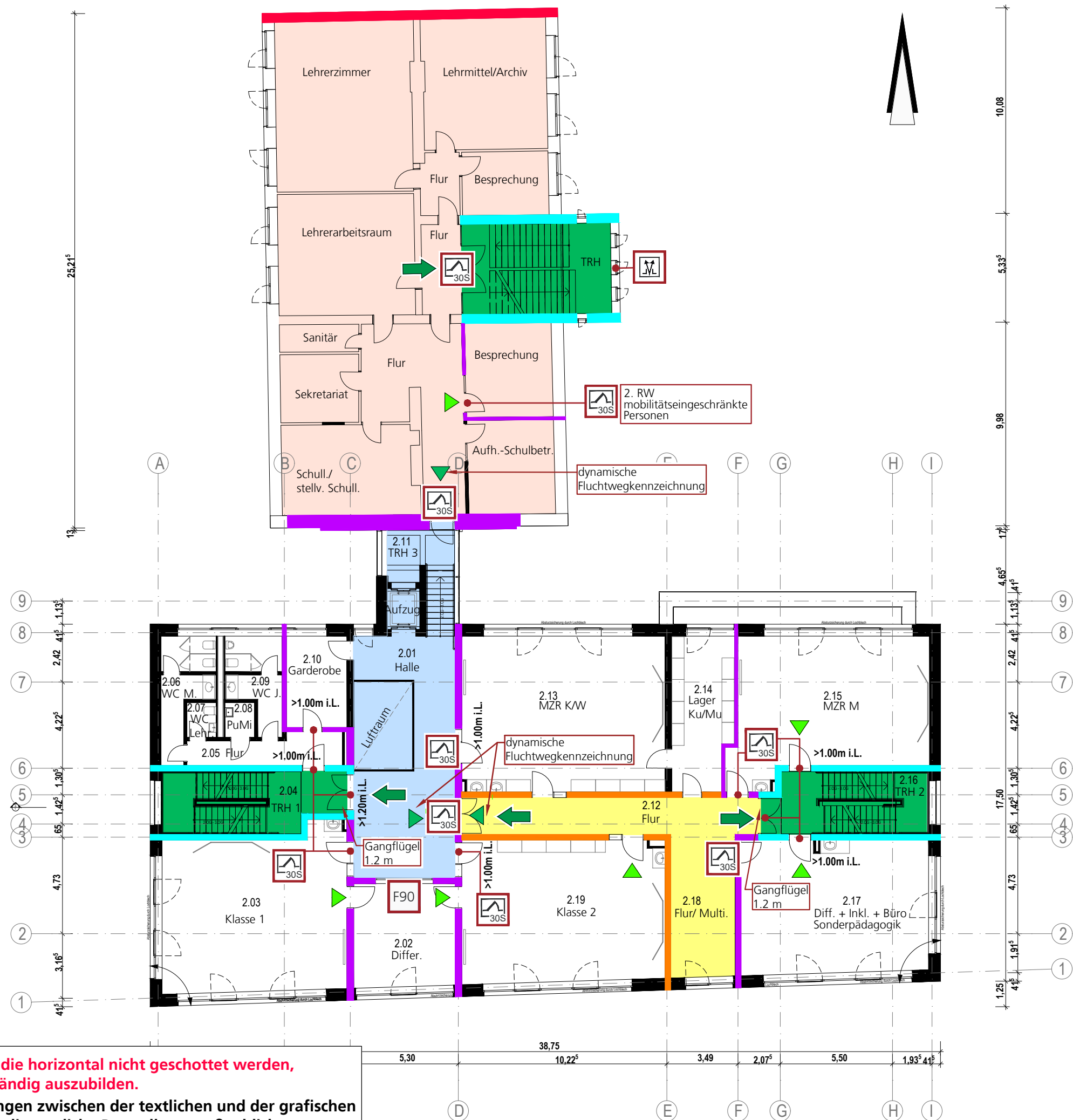
Hagen
Ingenieure für
Brandschutz

Hagen
Ingenieurgesellschaft
für Brandschutz mbH
Hinsbecker Löh 32
D-45257 Essen
Tel.: 0201 - 5234809
Fax: 0201 - 5234811
office-essen@hagen-ingenieure.de

Projekt	Erweiterung Brüder-Grimm-Grundschule Leostraße 33 44225 Dortmund
Bauherr	Stadt Dortmund Städtische Immobilienwirtschaft Königswall 14 44137 Dortmund
Entwurfsverfasser	hmp Architekten Allnoch und Hütt GmbH Am Hirschsprung 24-28 51109 Köln

Planungsphase	GENEHMIGUNGSPLANUNG
Planinhalt	Visualisierung Brandschutzkonzept Baulicher Brandschutz und Rettungswege 1. Obergeschoss

Maßstab 1:200	Projektnummer 1843	Zeichner IS	Datum Index 12.02.21	Index 0
Zeichnungsname 1843_4_VI_00_10G_210212	Dateiname dwg 1843_4_VI_00_10G_210212.dwg	Architektenplan als Fachplanergrundlage 453 302 Grundriss 1. OG.dwg		



Alle Schächte, die horizontal nicht geschottet werden, sind feuerbeständig auszubilden.

Bei Abweichungen zwischen der textlichen und der grafischen Darstellung ist die textliche Darstellung maßgeblich.

Legende:

- Brandwand
- Bauart Brandwand (BBW)
- Feuerbeständige Wand
- Feuerhemmende Wand mit dichtschießenden Türen
- Treppenraum
- Spielflur
- Halle
- 400 m² Einheit
- Feuerhemmende, rauchdicht- und selbstschließende Tür
- F90 Feuerbeständige Verglasung
- Rauch- und Wärmeabzugs-einrichtung
- 1. Rettungsweg
- 2. Rettungsweg
- dynamische Fluchtwegkennzeichnung

INDEX / ÄNDERUNG			
0	12.02.21	aktueller Planstand / Planerstellung	IS

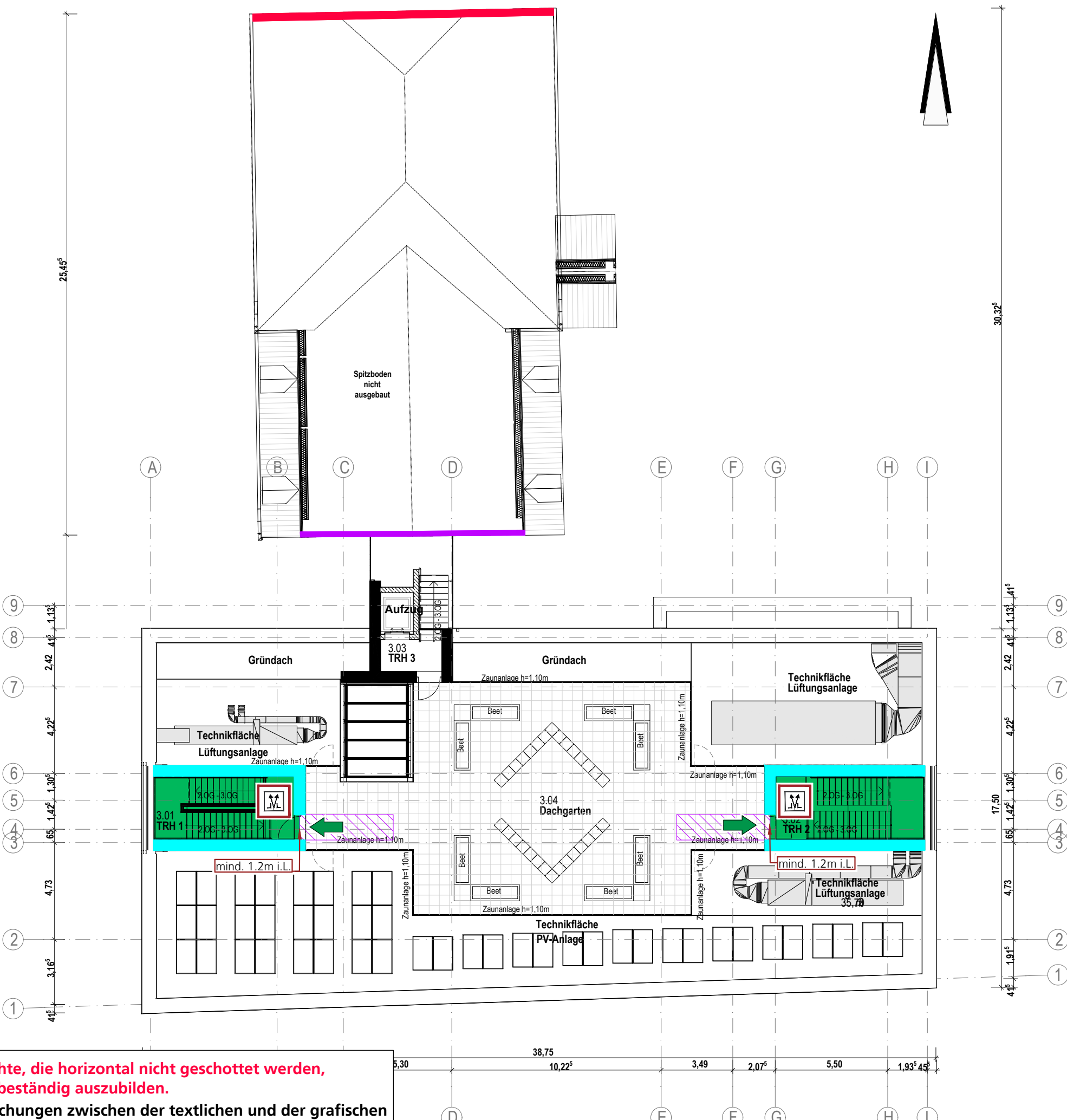
Diese Pläne dienen der Erläuterung und sind nur im Zusammenhang mit dem Textteil des Brandschutzkonzeptes gültig! Die brandschutztechnischen Anforderungen an die tragenden Bauteile werden zu Gunsten der Übersichtlichkeit nicht dargestellt.



Hagen
Ingenieure für
Brandschutz

Hagen
Ingenieurgesellschaft
für Brandschutz mbH
Hinsbecker Löh 32
D-45257 Essen
Tel.: 0201 - 5234809
Fax: 0201 - 5234811
office-essen@hagen-ingenieure.de

Projekt	Erweiterung Brüder-Grimm-Grundschule Leostraße 33 44225 Dortmund			
Bauherr	Stadt Dortmund Städtische Immobilienwirtschaft Königswall 14 44137 Dortmund			
Entwurfsverfasser	hmp Architekten Allnoch und Hütt GmbH Am Hirschsprung 24-28 51109 Köln			
Planungsphase	GENEHMIGUNGSPLANUNG			
Planinhalt	Visualisierung Brandschutzkonzept Baulicher Brandschutz und Rettungswege 2. Obergeschoss			
Maßstab 1:200	Projektnummer 1843	Zeichner IS	Datum Index 12.02.21	Index 0
Zeichnungsname 1843_4_VI_00_ZOG_210212	Dateiname dwg 1843_4_VI_00_ZOG_210212.dwg	Architektenplan als Fachplanergrundlage 453 303 Grundriss 2.OG.dwg		



Alle Schächte, die horizontal nicht geschottet werden, sind feuerbeständig auszubilden.
Bei Abweichungen zwischen der textlichen und der grafischen Darstellung ist die textliche Darstellung maßgeblich.

Legende:

- Brandwand
- Bauart Brandwand (BBW)
- Feuerbeständige Wand
- Feuerbeständige Decke
- Treppenraum
- Rauch- und Wärmeabzugseinrichtung
- 1. Rettungsweg

INDEX / ÄNDERUNG		
0	12.02.21	aktueller Planstand / Planerstellung
		IS

Diese Pläne dienen der Erläuterung und sind nur im Zusammenhang mit dem Textteil des Brandschutzkonzeptes gültig! Die brandschutztechnischen Anforderungen an die tragenden Bauteile werden zu Gunsten der Übersichtlichkeit nicht dargestellt.



Hagen
Ingenieure für
Brandschutz

Hagen
Ingenieurgesellschaft
für Brandschutz mbH
Hinsbecker Löh 32
D-45257 Essen
Tel.: 0201 - 5234809
Fax: 0201 - 5234811
office-essen@hagen-ingenieure.de

Projekt	Erweiterung Brüder-Grimm-Grundschule Leostraße 33 44225 Dortmund			
Bauherr	Stadt Dortmund Städtische Immobilienwirtschaft Königswall 14 44137 Dortmund			
Entwurfsverfasser	hmp Architekten Allnoch und Hütt GmbH Am Hirschsprung 24-28 51109 Köln			
Planungsphase	GENEHMIGUNGSPLANUNG			
Planinhalt	Visualisierung Brandschutzkonzept Baulicher Brandschutz und Rettungswege Dachaufsicht			
Maßstab 1:200	Projektnummer 1843	Zeichner IS	Datum Index 12.02.21	Index 0
Zeichnungsname 1843_4_VI_00_DA_210212	Dateiname dwg 1843_4_VI_00_DA_210212.dwg	Architektenplan als Fachplanergrundlage 453 304 Grundriss 3.OG_DA.dwg		