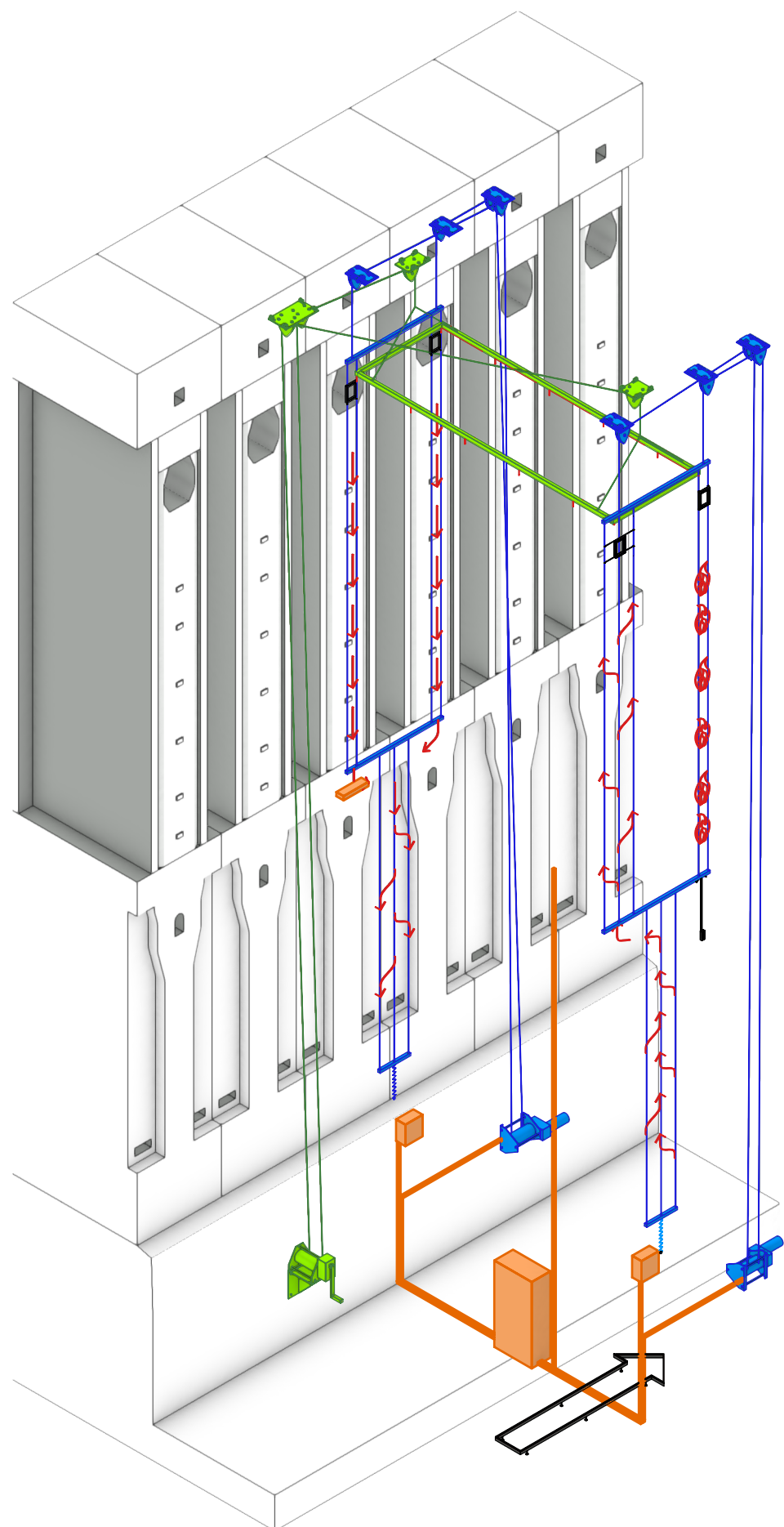
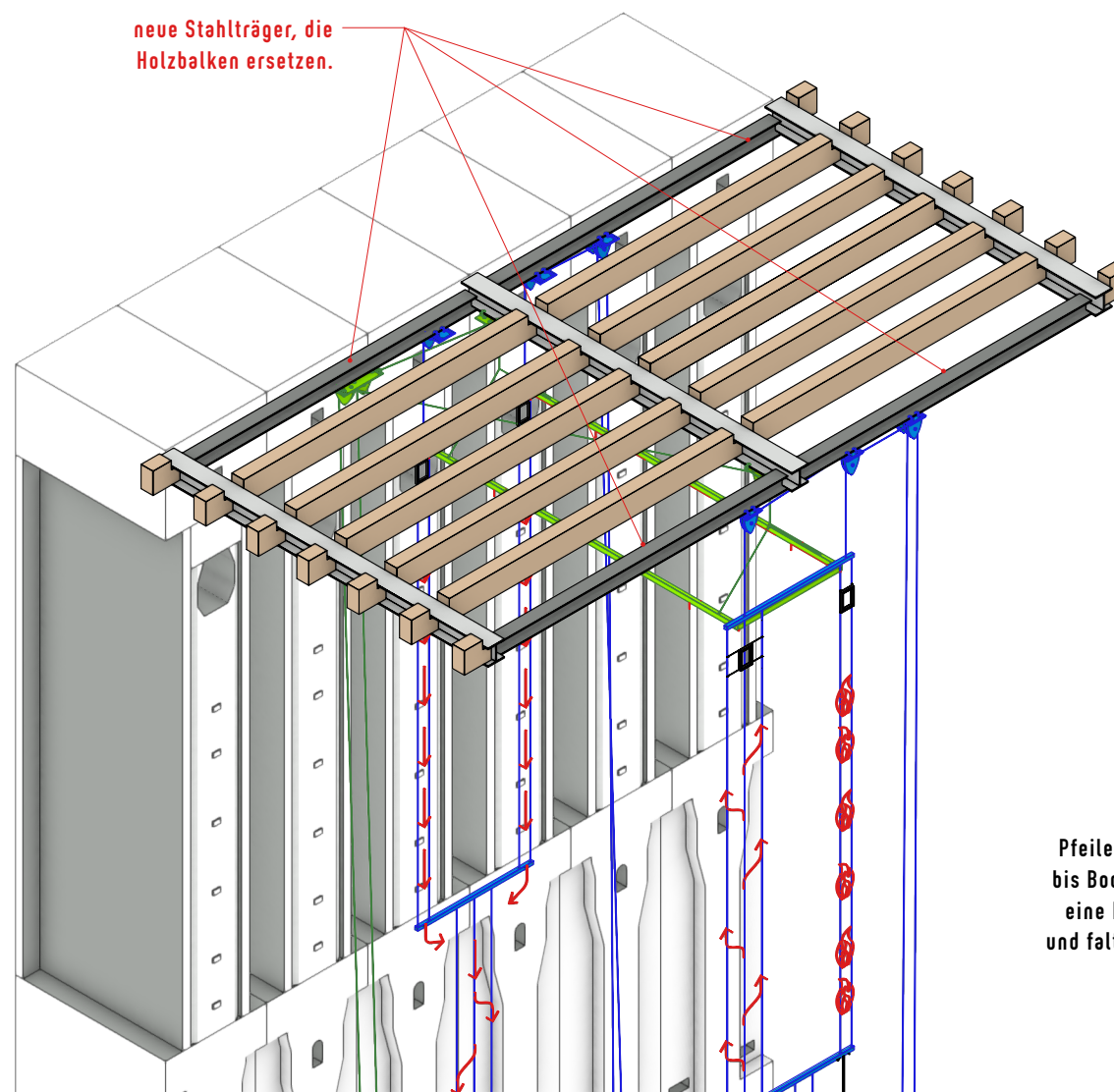


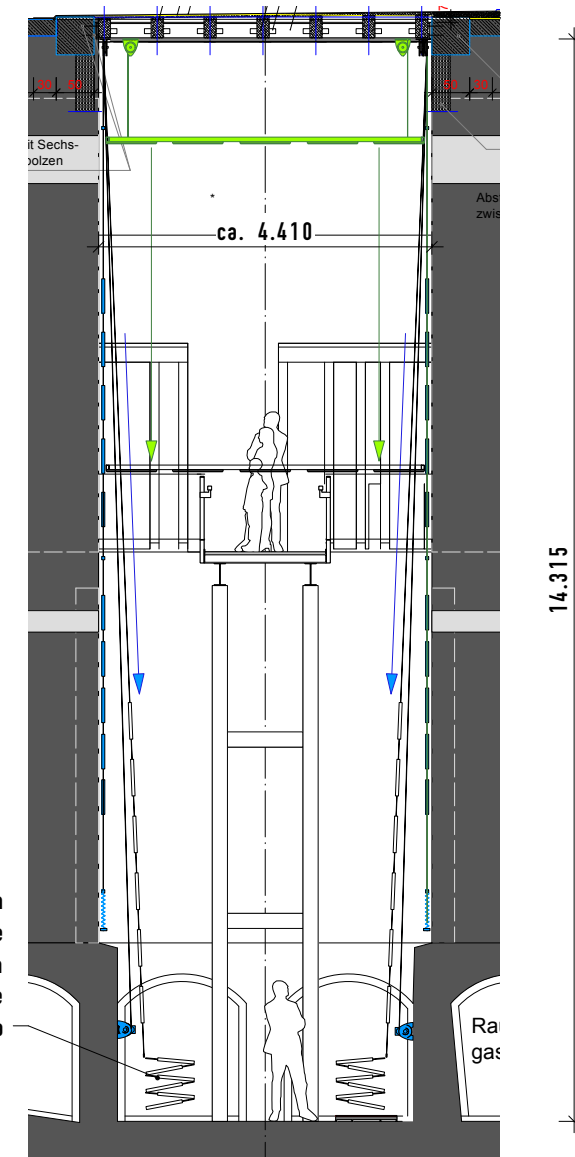
Prinzipdarstellung



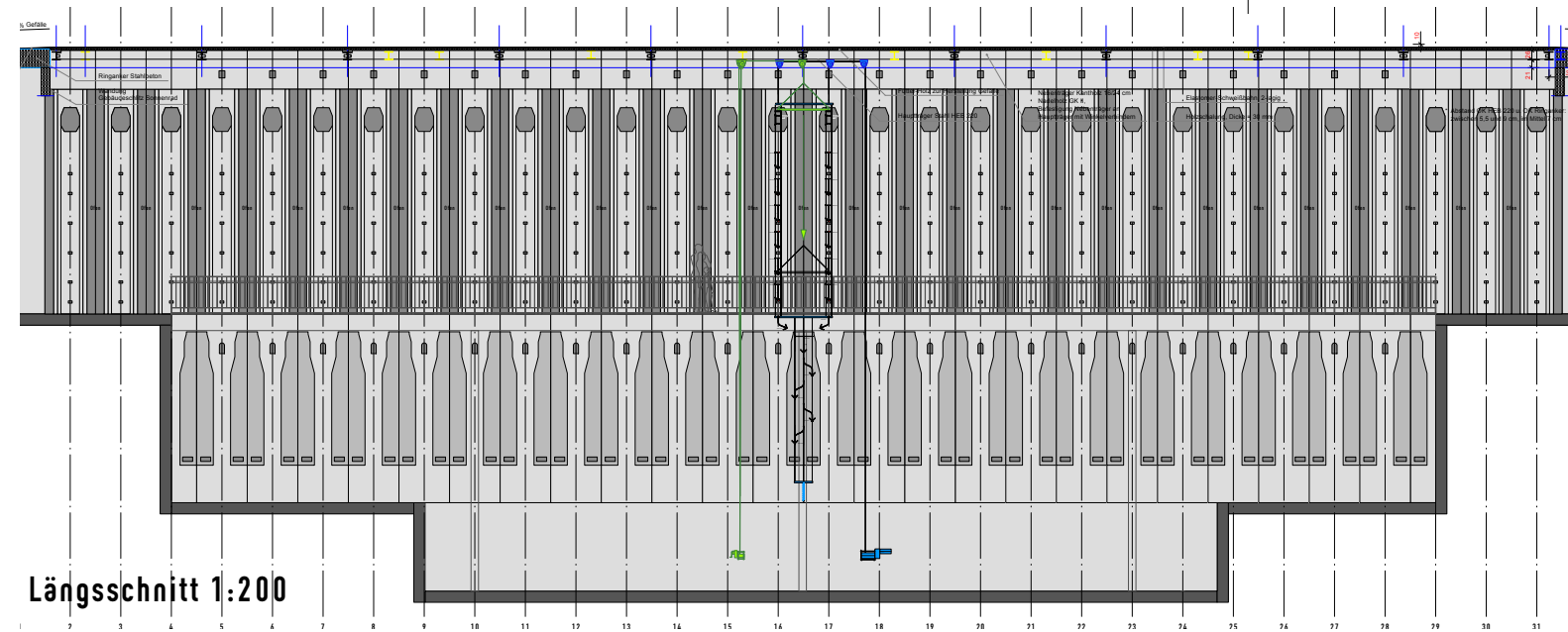
Prinzipdarstellung mit Deckenkonstruktion



Schnitt A-A, 1:100



Pfeile senkrecht, abgelassen bis Boden. Die Pfeile sind wie eine Lichterkette verbunden und falten sich unten wie eine Ziehharmonika



Schemazeichnung; alle Maße und Konstruktionen sind vom Auftragnehmer zu prüfen!

Nr.	Datum	Inhalt
01	22.06.2026	neue Träger: HEB 220 durch HEB 160 ersetzt

Bauherr
Stiftung Zollverein
UNESCO-Welterbe Zollverein
Bullmannäue 11
45327 Essen
Projektadresse
wie Bauherr

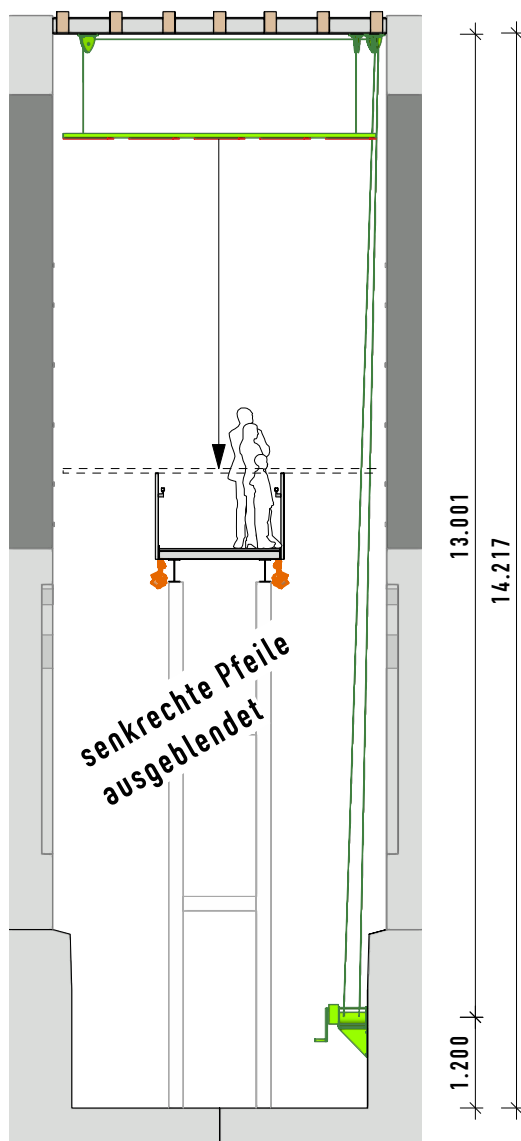
Projektname
DPF Station Beheizen

Architekt
jangled nerves gmbh
hallstrasse 25 a 70376 stuttgart
t. +49.711.550375-0 a f. +49.711.550375-22
www.jn.de a info@jn.de

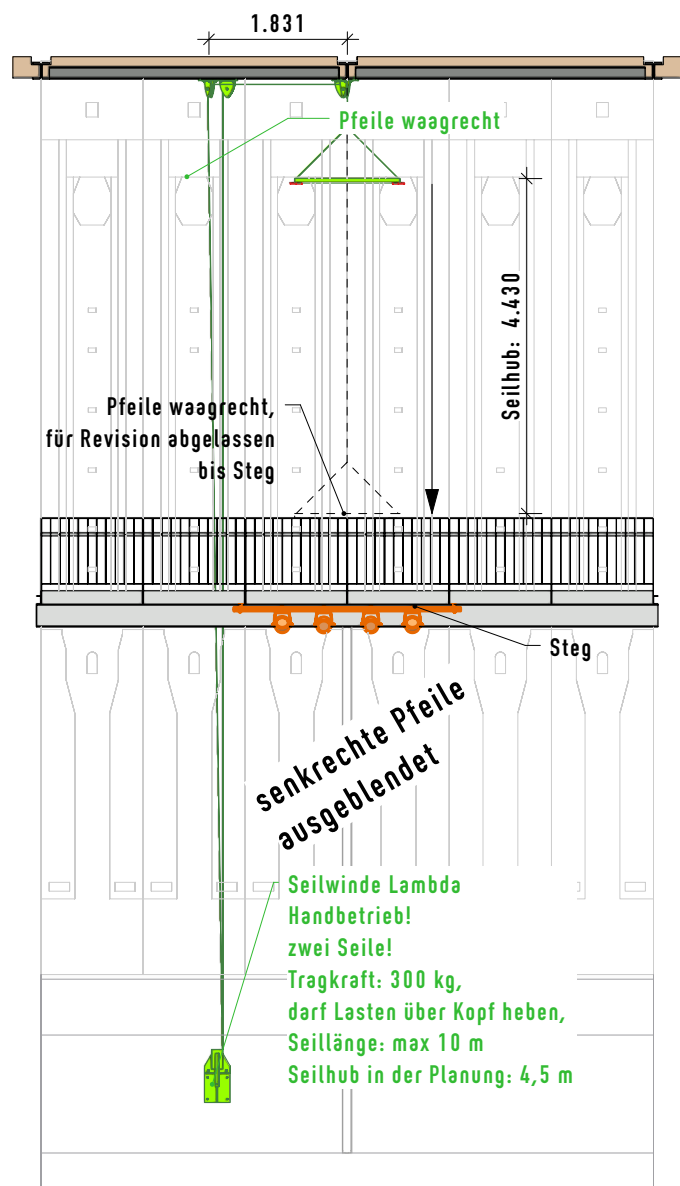
Planinhalt Seilwinden		Index	
Plannummer 190-01		JN-Projektnummer 1690	
Maßstab DIN A3	Leistungsphase	Druckdatum	02.07.26
Projektleitung bne	Ersteller ssc	Planstellungsdatum	

VORABZUG

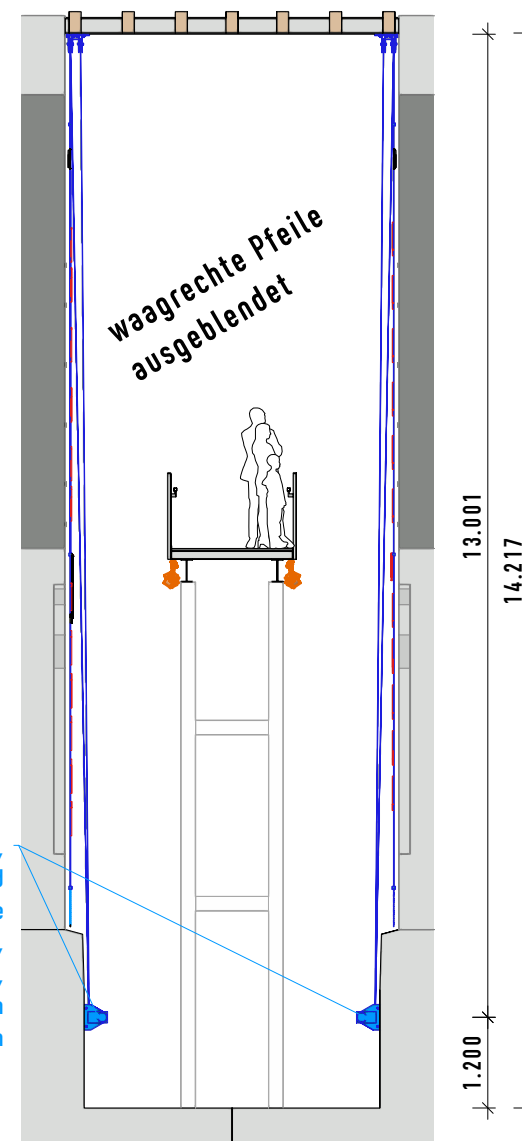
Schnitt quer, waagrechte Pfeile



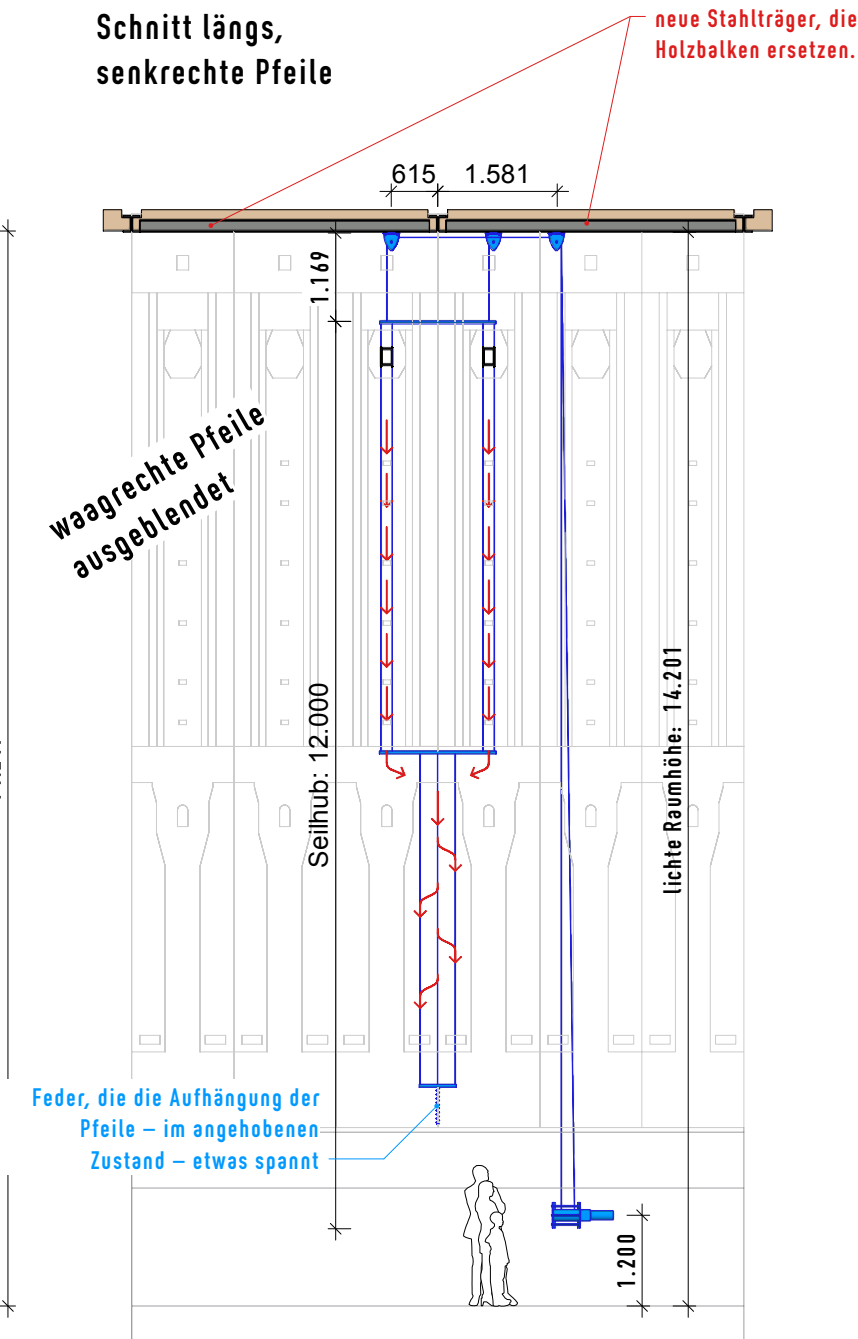
Schnitt längs, waagrechte Pfeile



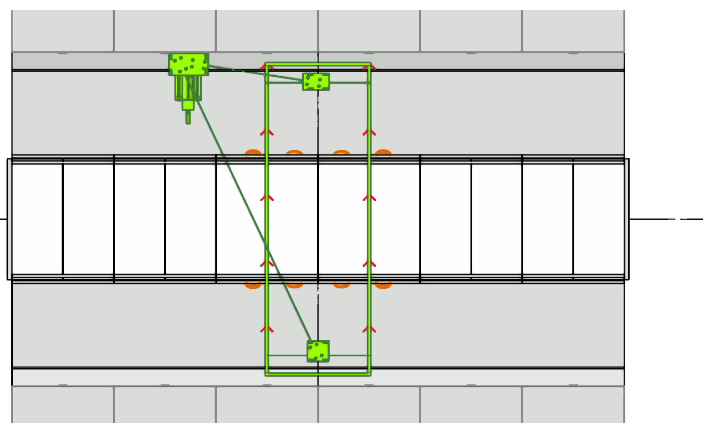
Schnitt quer, senkrechte Pfeile



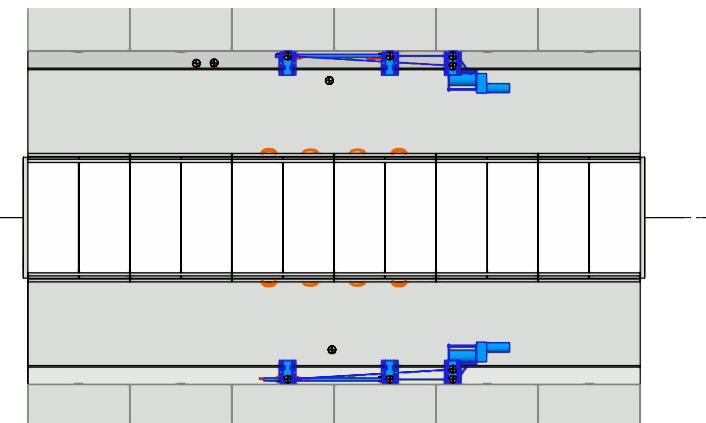
Schnitt längs, senkrechte Pfeile



Grundriss, waagrechte Pfeile



Grundriss, senkrechte Pfeile



Schemazeichnung; alle Maße und Konstruktionen sind vom Auftragnehmer zu prüfen!

Nr.	Datum	Inhalt
01	22.06.2026	neue Träger: HEB 220 durch HEB 160 ersetzt

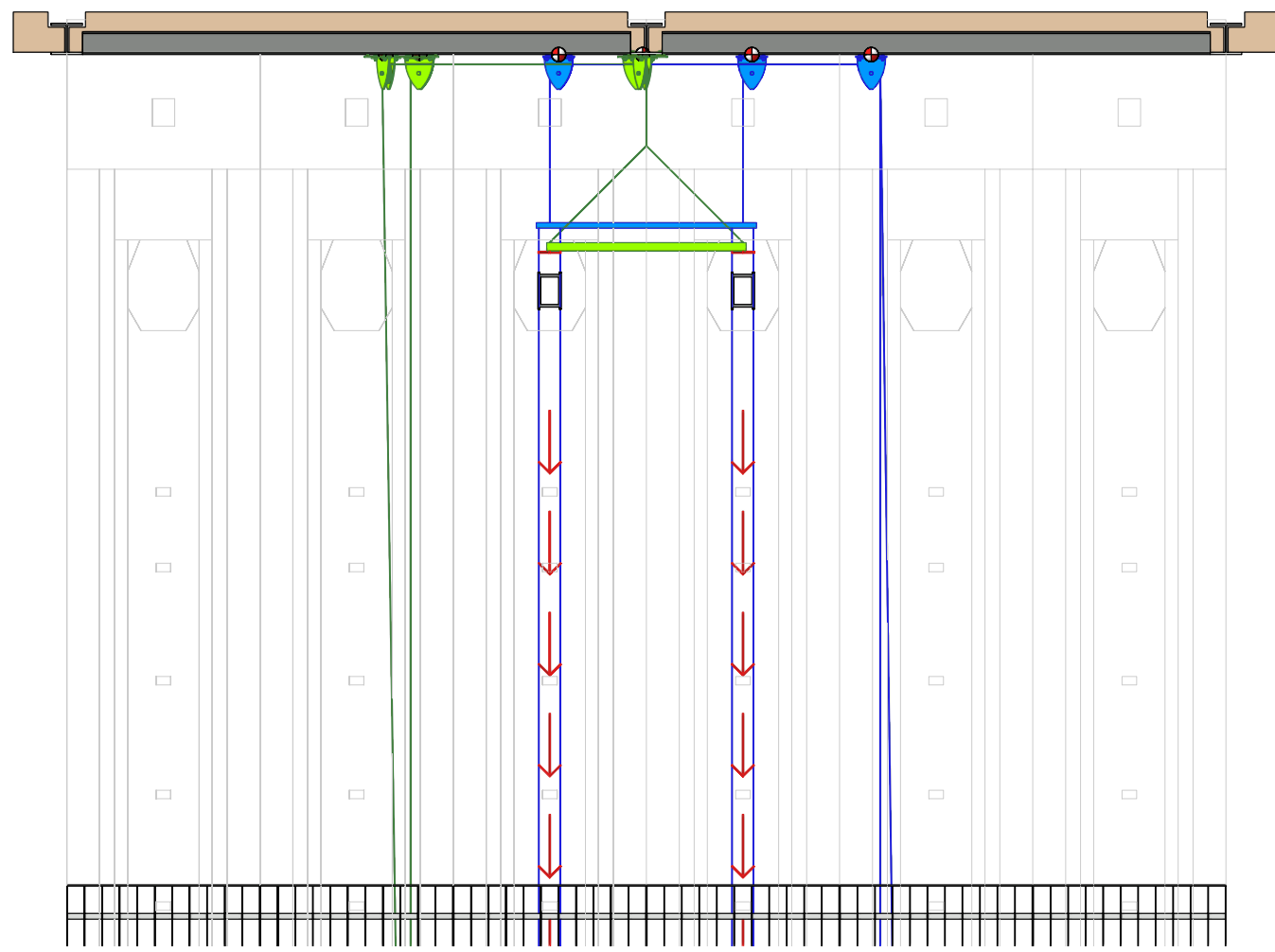
Bauherr
Stiftung Zollverein
UNESCO-Welterbe Zollverein
Bullmannäue 11
45327 Essen
Projektadresse
wie Bauherr

Projektname
DPF Station Beheizen

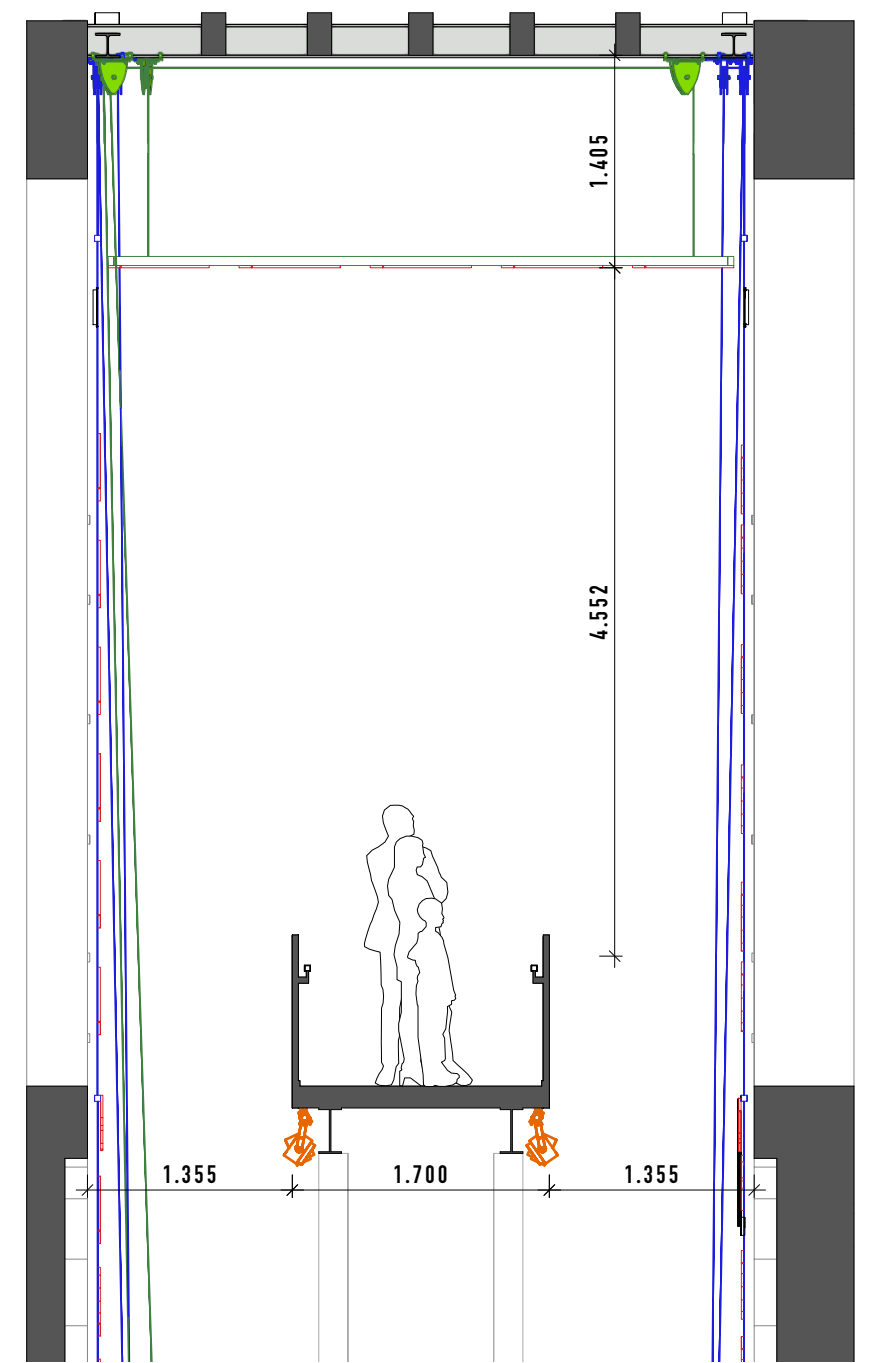
Architekt
jangled nerves gmbh
hallstrasse 25 a 70376 stuttgart
t. +49.711.550375-0 a f. +49.711.550375-22
www.jn.de a info@jn.de

Planinhalt Seilwinden		Index
Plannummer 190-02		JN-Projektnummer 1690
Maßstab	Plangröße DIN A3	Leistungsphase
Projektleitung bne	Ersteller ssc	Planstellungsdatum
Druckdatum 02.07.26		

Längsschnitt

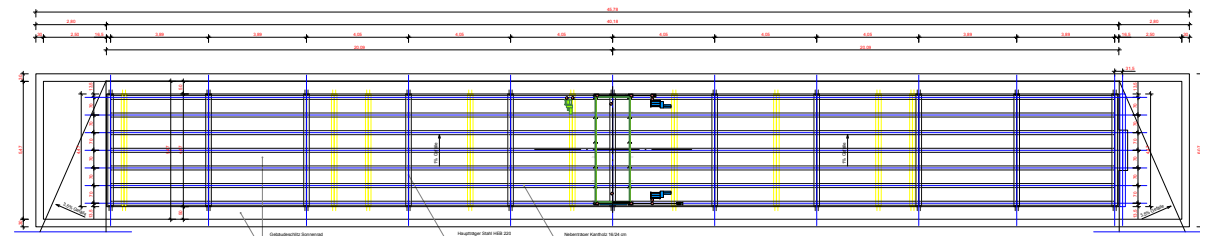
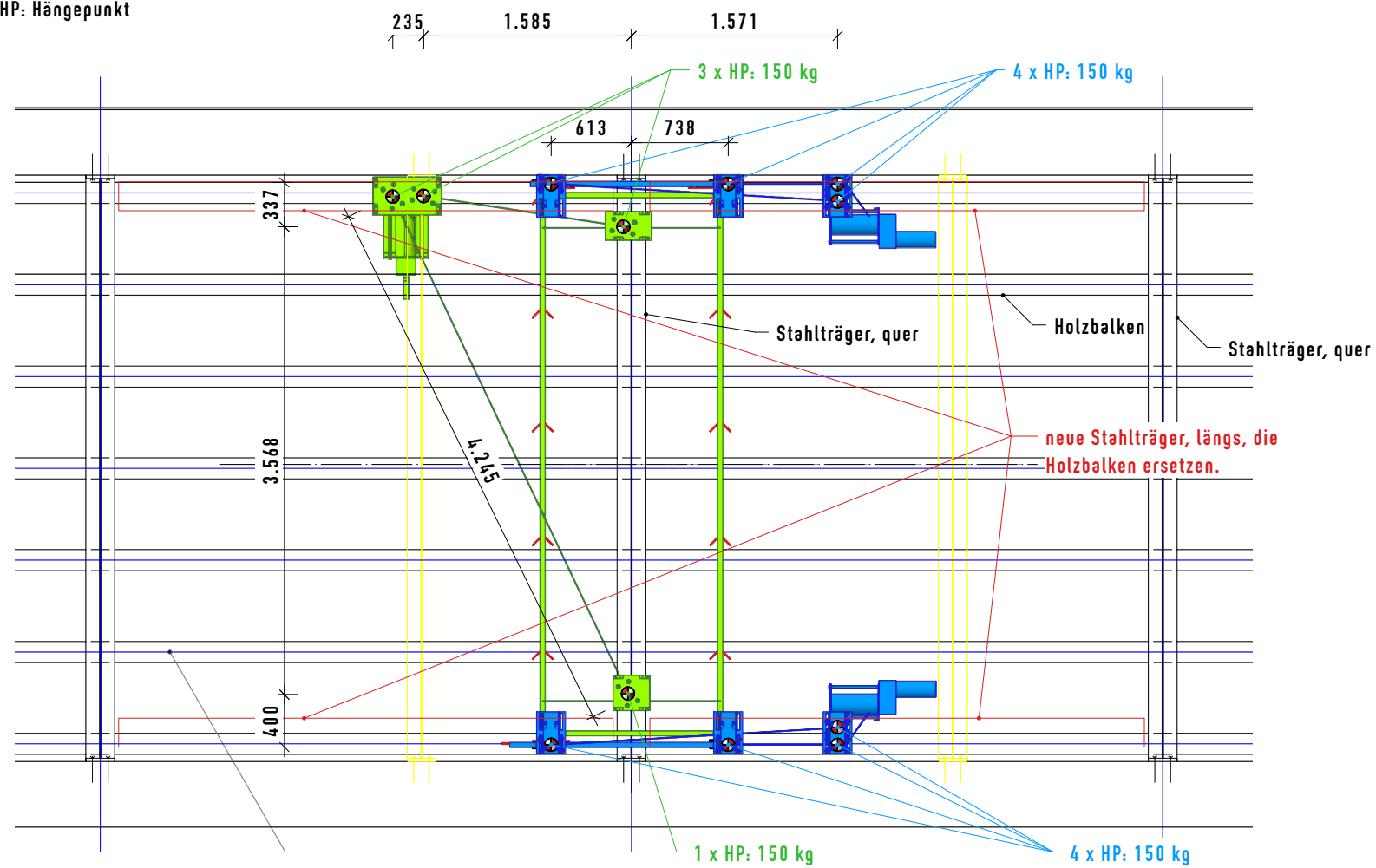


Querschnitt



0 1m 2m
M 1:50

HP: Hängepunkt



01	22.06.2026	neue Träger: HEB 220 durch HEB 160 ersetzt
Nr.	Datum	Inhalt

Schemazeichnung; alle Maße und Konstruktionen sind vom Auftragnehmer zu prüfen!

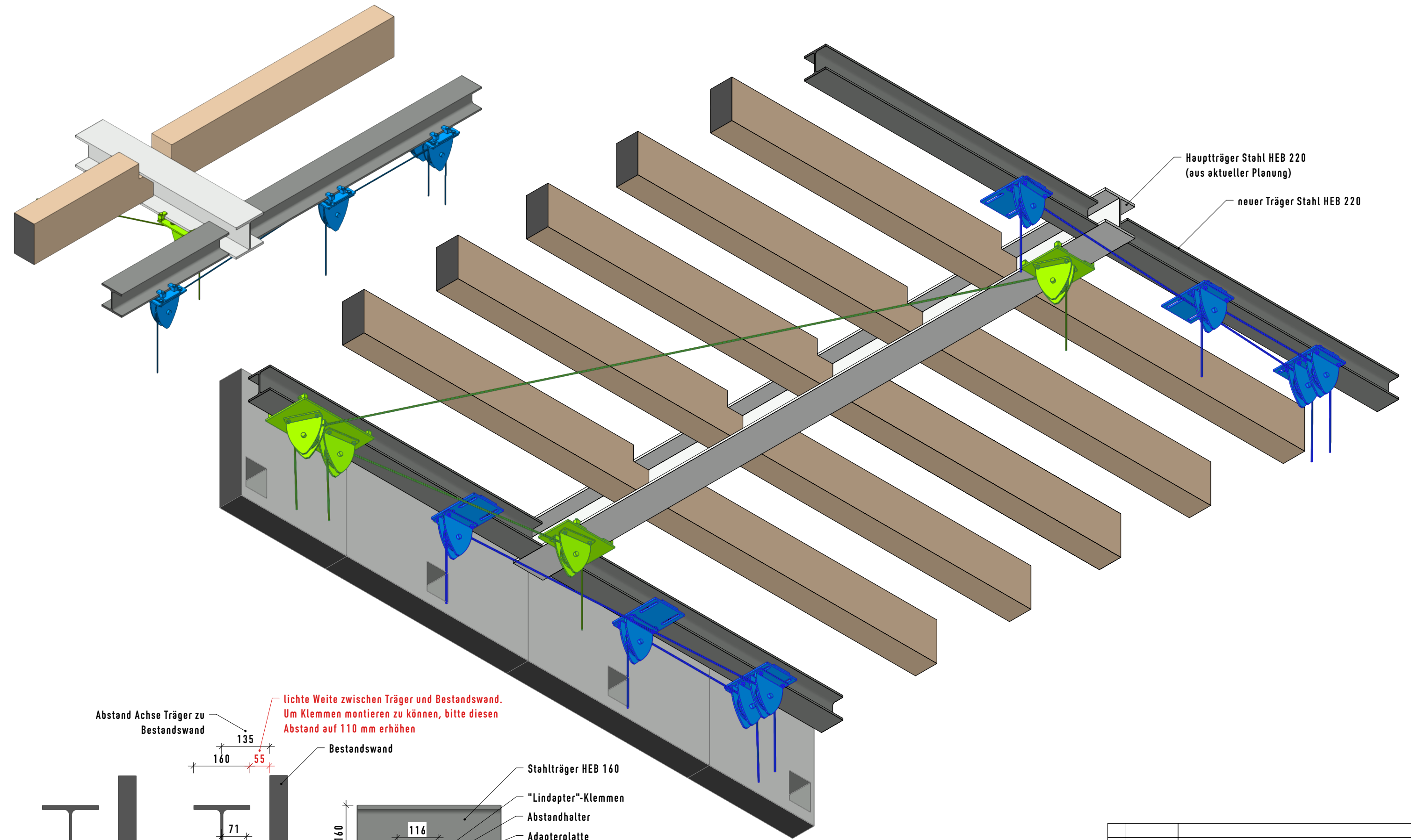
Bauherr
Stiftung Zollverein
UNESCO-Welterbe Zollverein
Bullmannue 11
45327 Essen
Projektadresse
wie Bauherr

Projektname
DPF Station Beheizen

Architekt
jangled nerves gmbh
hallstrasse 25 a 70376 stuttgart
t. +49.711.550375-0 a f. +49.711.550375-22
www.jn.de a info@jn.de

Planinhalt Seilwinden		Index
Plannummer 190-03		JN-Projektnummer 1690
Maßstab DIN A3	Leistungsphase	Druckdatum 02.07.26
Projektleitung bne	Ersteller ssc	Planstellungsdatum

VORABZUG

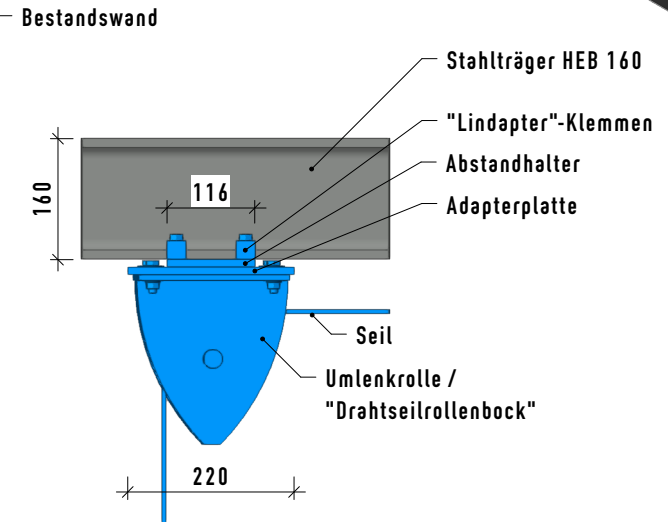
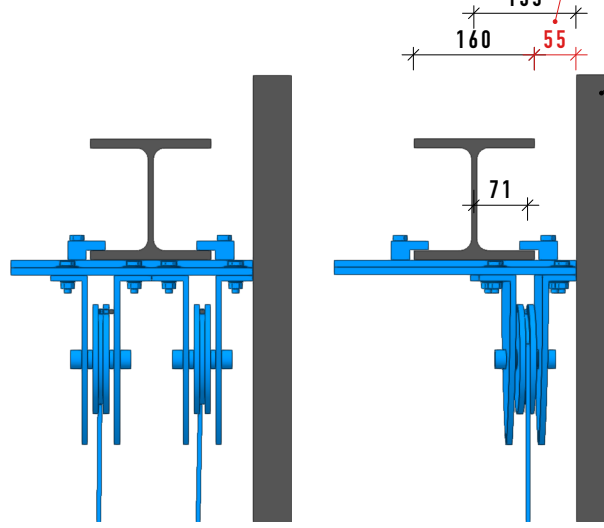


Hauptträger Stahl HEB 220
(aus aktueller Planung)

neuer Träger Stahl HEB 220

Abstand Achse Träger zu
Bestandswand

lichte Weite zwischen Träger und Bestandswand.
Um Klemmen montieren zu können, bitte diesen
Abstand auf 110 mm erhöhen



01	22.06.2026	neue Träger: HEB 220 durch HEB 160 ersetzt
Nr.	Datum	Inhalt

Schemazeichnung; alle Maße und Konstruktionen sind vom Auftragnehmer zu prüfen!

Bauherr
Stiftung Zollverein
UNESCO-Welterbe Zollverein
Bullmannäue 11
45327 Essen
Projektadresse
wie Bauherr

Projektname
DPF Station Beheizen

Architekt
jangled nerves gmbh
hallstrasse 25 a 70376 stuttgart
t. +49.711.550375-0 a f. +49.711.550375-22
www.jn.de a info@jn.de

Planinhalt Seilwinden		Index	
Plannummer 190-04		JN-Projektnummer 1690	
Maßstab	Plangröße DIN A3	Leistungsphase	Druckdatum 02.07.26
Projektleitung bne	Ersteller ssc	Planerstellungdatum	

VORABZUG