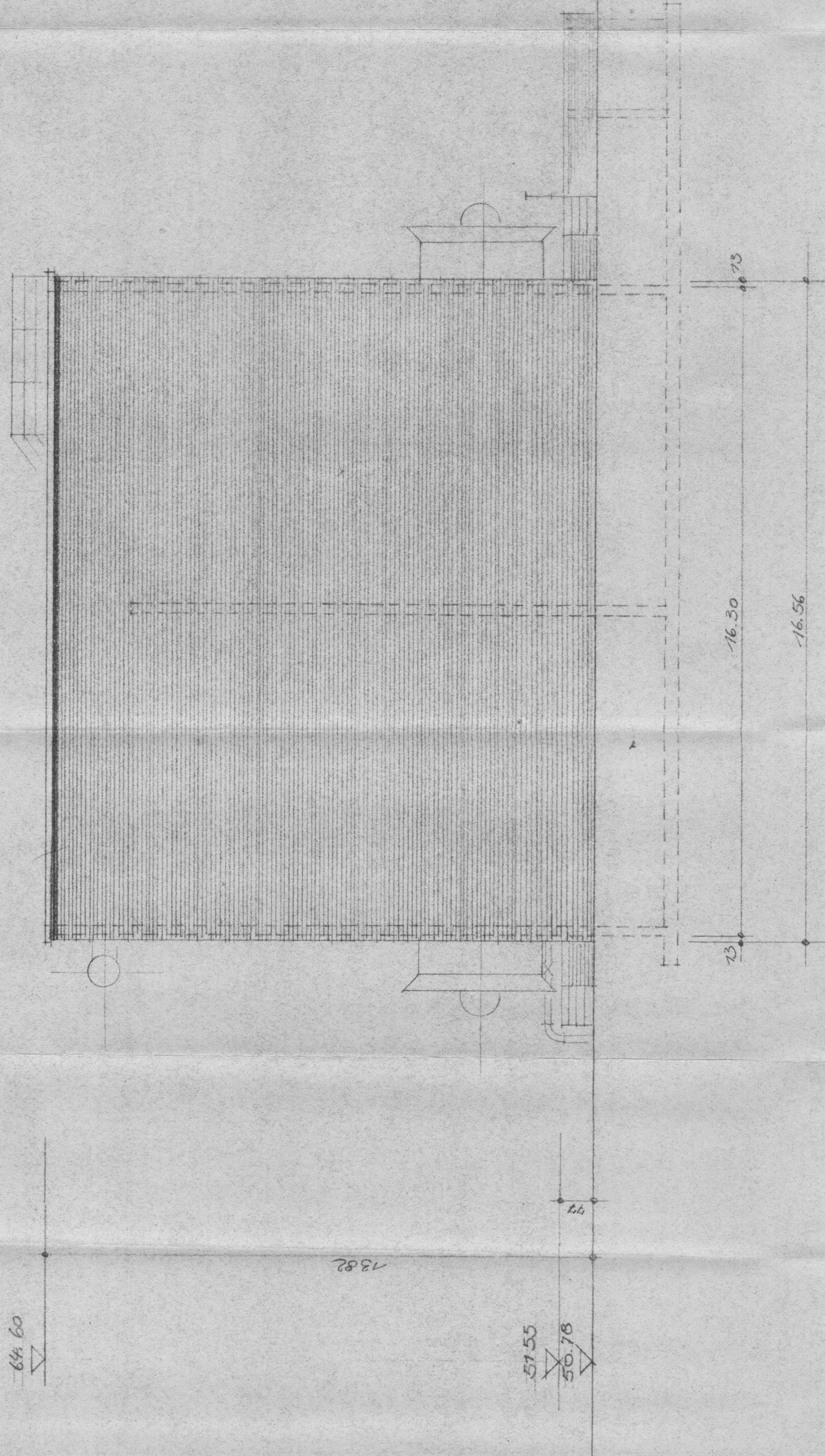


64.60

13.82

51.55
50.78



OSTSEITE M. 1:100

Zum Antrag vom 17.10.1958
Gelsenkirchen, den 17.10.1958

RHEINELBE

BERGBAU AKTIENGESellschaft

Handwritten signature

Handwritten number 7

KOKEREI "ZOLLVEREIN"
VENTILATORKÜHLER 2000 m³/h
ANSICHT VON OSTEN
MAßSTAB 1:100
BLATT NR. 541
ESSEN, D. 24.7.58

Handwritten signature

Handwritten initials