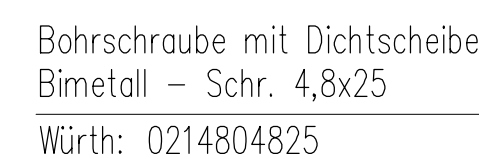


Abdichtungsdetail
Fußflansch / Dach
M 1:5



Die Montage der Klemmleiste für die Dachbahn und der Tropfkante am Turmfuß erfolgen bauseits durch den AG im Zuge der Dacheindeckung.
Montage mit Bohrschraube PIASTA 4,8x25 / Würth: 0214804825.

Tropfkante – siehe Zeichnung:
35.440.011.00 – Pos. 08
Alu-Bl. 5x80 – 994

Die Anschlußmanschetten werden bei der Podestmontage lose auf die Podest- und Treppenstützen aufgeschoben.

Die Einbindung des Bitumenkragens in die Dachabdichtung erfolgt bauseits durch den AG im Zuge der Dacheindeckung. Dabei ist der Polymerbitumenkragen im Sandwichverfahren in die zweilagige Dachabdichtung einzubinden. Anschließend ist der Schrumpfschlauch zu erwärmen und mit den Stützen zu verkleben – dabei muss an der Oberkante des Schrumpfschlauchs sichtbar Dichtmasse austreten.

Abdichtung, obere Lage:
Polymerbitumenschweißbahn, beschiefert
DU/E1PYE KTP 300 S5

Abdichtung, untere Lage:
Polymerbitumenschweißbahn, kalt selbstklebend
DU/E1PYE KTP K5P 3

Dämmung EPS DAA dm, WLS 040, Baustoffklasse B1
d=300mm i. best. ausd.
Gefälledämmung, Gefälle 2,5%, d= 40 bis 260mm
Grunddämmung d=200mm

Dampfsperre
G 200 S4 + AL

Bituminöser Voranstrich

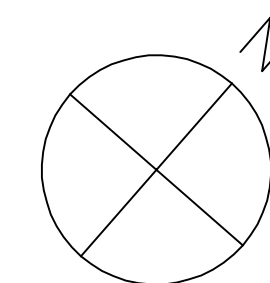
Anschlußmanschette für
bituminöse Abdichtungen:
Polymerbitumenkragen
mit Schrumpfschlauch

GWS Pohl GmbH:
Secu-FIX 40-90mm

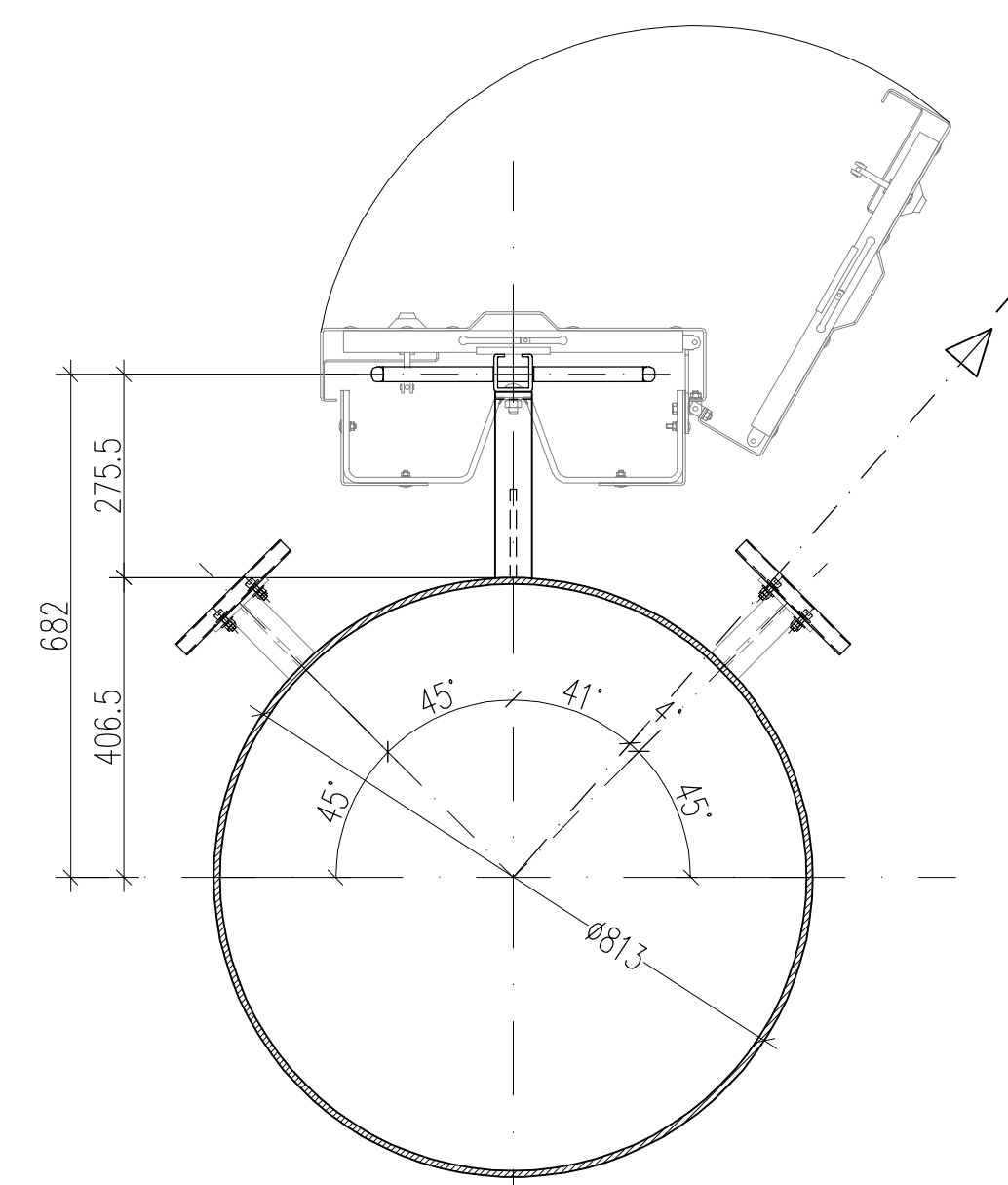
Arbeitsplattform
siehe Zeichnung 35.440.020.00

Verankerung
siehe Zeichnung 35.440.010.00

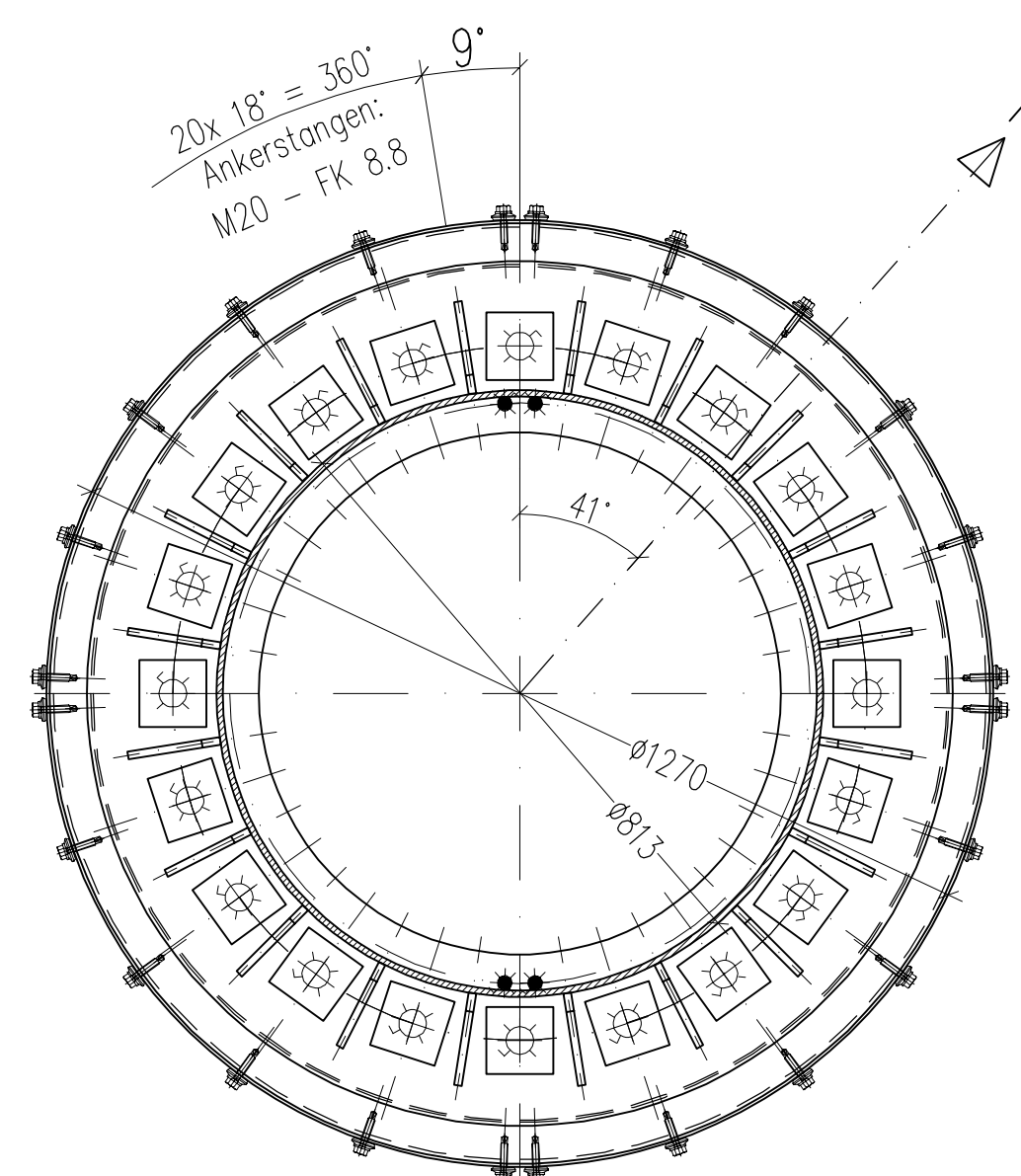
Plattform: siehe Zeichnung	35.440.020.00
Gitterroste: siehe Zeichnung	35.440.021.00



OKFF EG = $\pm 0,00$ m = ca. 164,00 m üNN



Schnitt B-B



Schnitt A-A

Änderung der Fundament- und Abdichtung gemäß der
Architekturpläne FWH 26-05-04
Fundamentfundament_Schnitte und FWH 26-05-04
Dachaufsicht
mit Anpassung der Höhenlage des Fundamentes

ACHTUNG – MONTAGE
Rahmauße gemäß Zeichnung: G 1.5 – Dachaufsicht
der BRÜNNING REIM GmbH & Co.KG, Robert-Schmidt-Straße 5, 45138 Essen

Vor dem Aufbau der Verankerung und des Arbeitspodestes sind die Maße am Bau zu prüfen. Festgestellte maßliche Abweichungen sind vor Beginn des Beginns der Ausführung mit dem Architekten zu klären!

[illegible]

Schraube Bolt	Sinnbild Symbol	Loch-D [mm] Diameter of hole (inch)	m _{100%} m _{10%} Torque Nm 100 % m _{10%} - Upper limit	max. 100% min. 10% Torque Nm impacted / stressed impacted / stressed
M10	☒	10 ±0,05		ZWP Ingenieur- & AG, Niederlassung Bochum
M12	☑	12 ±0,05	100 Nm	Mosgenbergstr. 15-17, 44787 Bochum
M16	☐	17,0 ±0,05	250 Nm	Bauwerk:
M20	☐	20,0 ±0,05	450 Nm	16m-Stahlrahmen
M22	☑	23,0 ±0,05	650 Nm	Feuerwehrrhaus Werden Heidhausen / Essen
M24	☑	25,0 ±0,05	800 Nm	Dachendeckung
M30	☐	30 ±0,05	1250 Nm	—
M36	☐	36 ±0,05	1650 Nm	Ausführungsplanung/detailed drawing

Zeichnung Nr./Drawing No.: 35.440.003.00