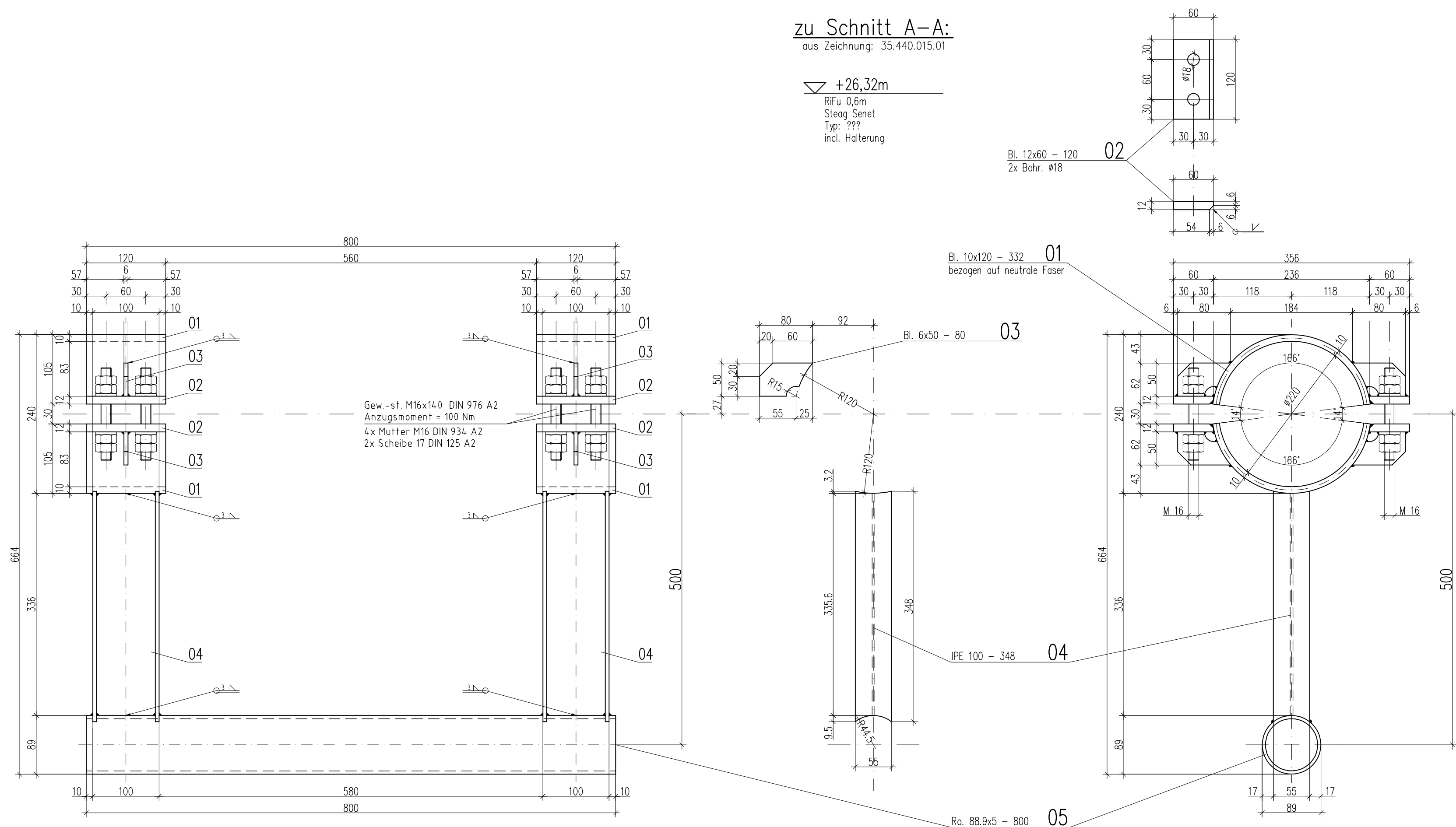
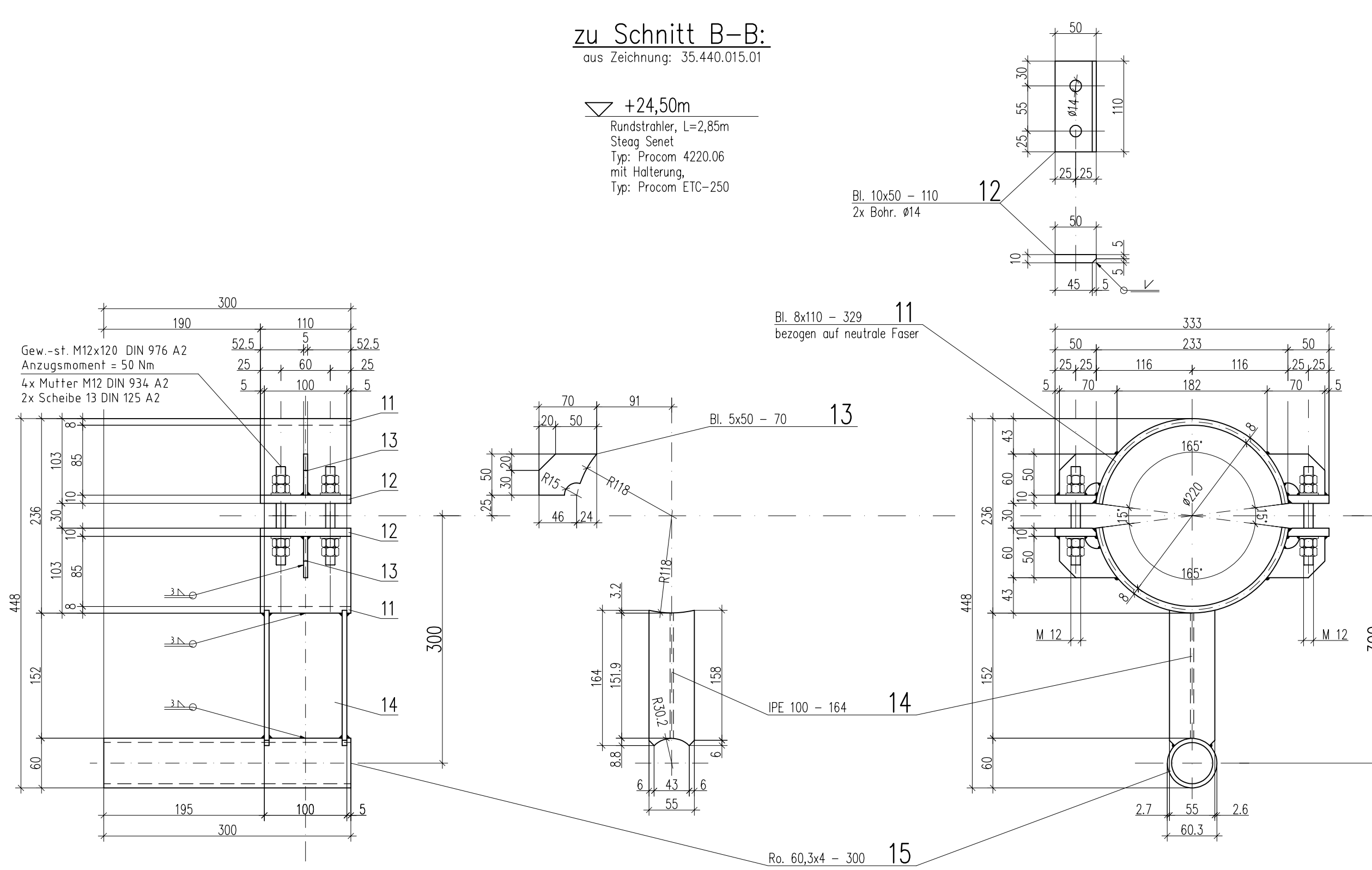


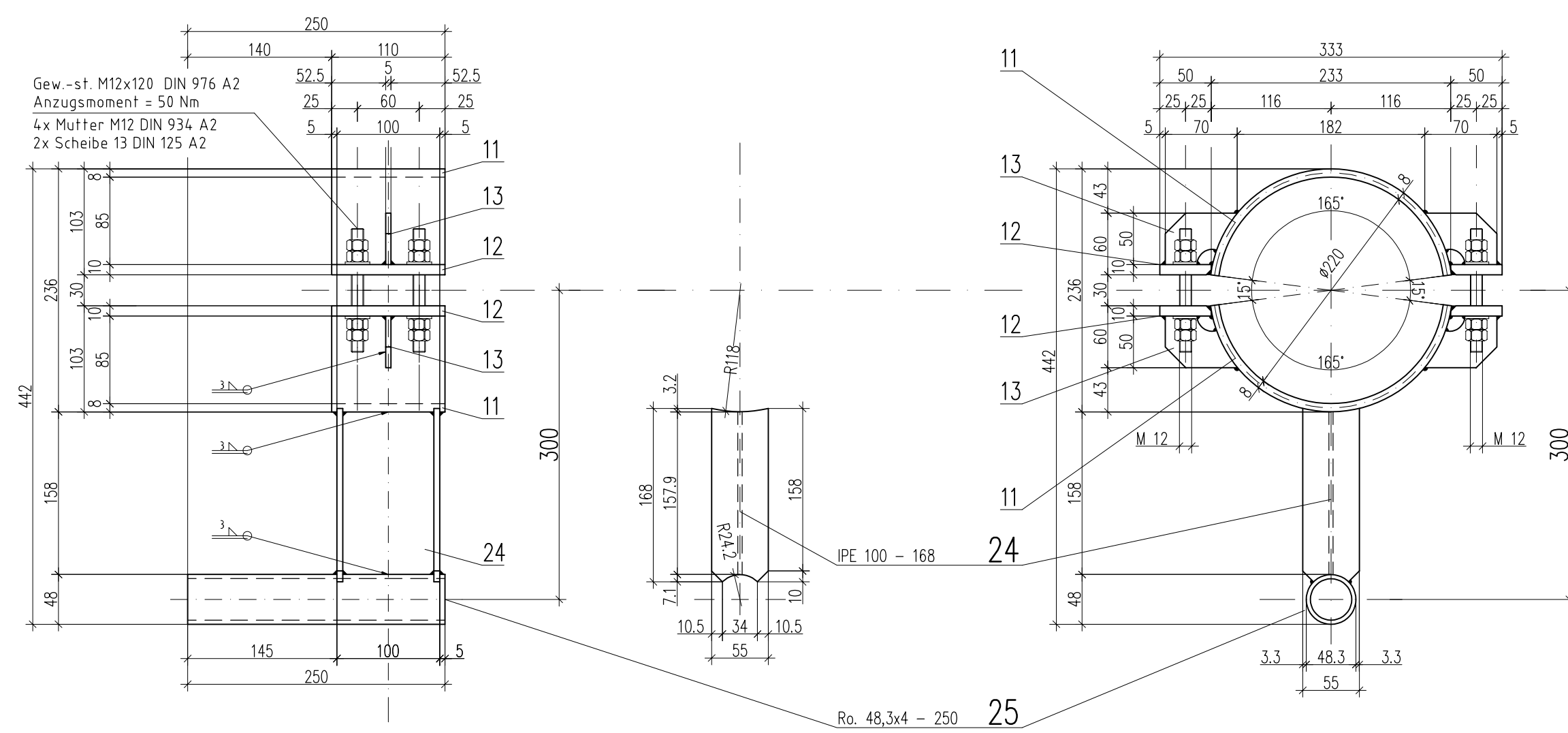
▽ +26,32m
RiFu 0,6m
Steig Senet
Typ: ???
incl. Halterung



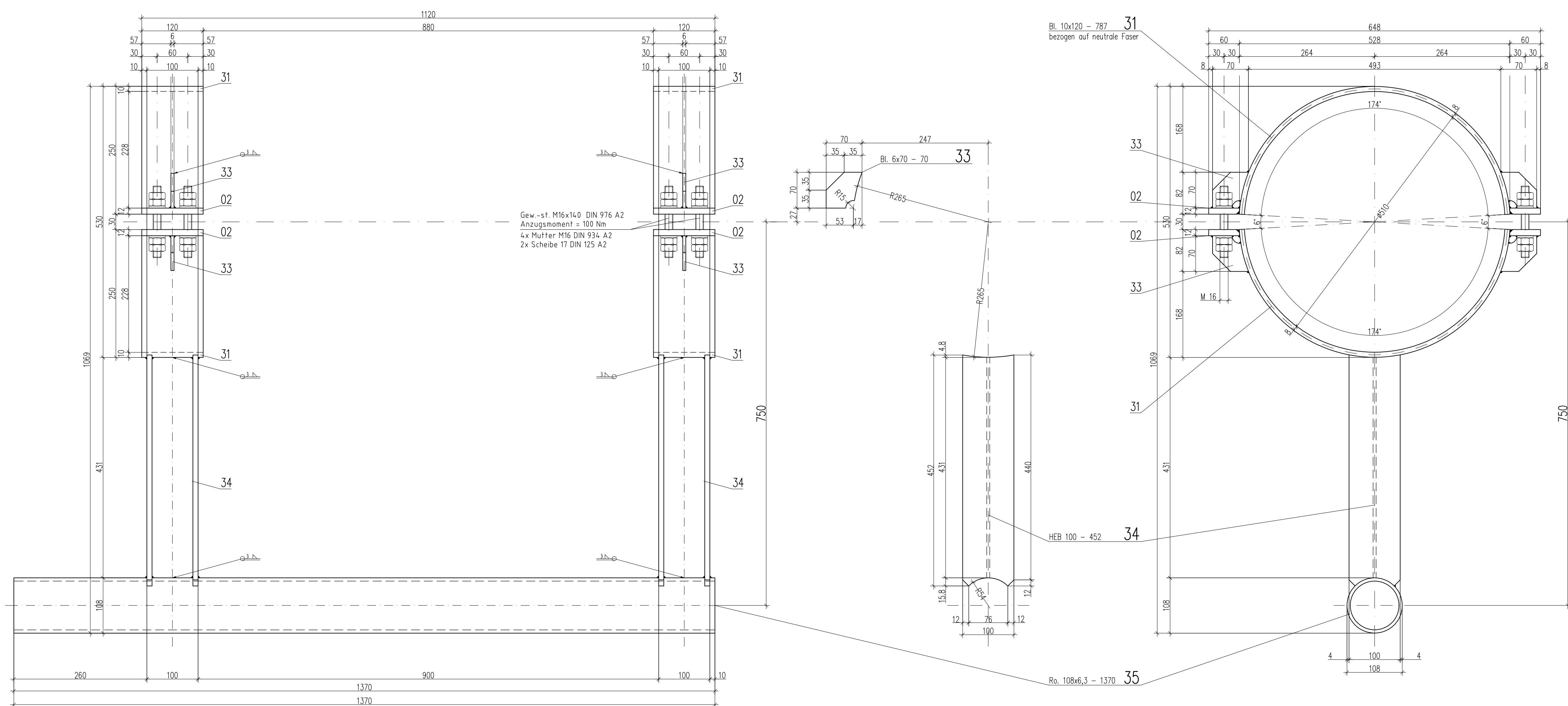
▽ +24,50m
Rundstrahler, L=2,85m
Steig Senet
Typ: Procom 4220.06
mit Halterung,
Typ: Procom ETC-250



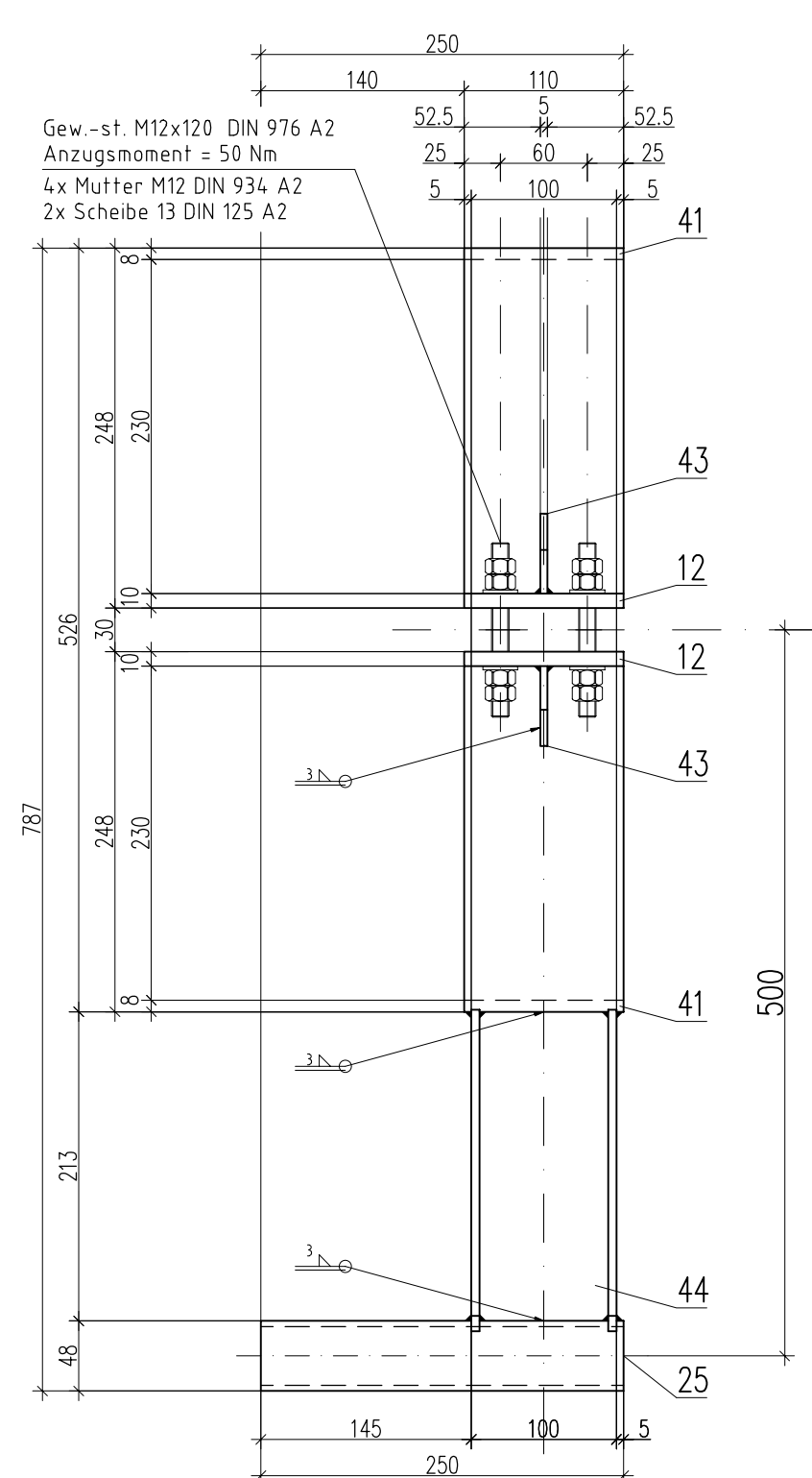
▽ +22,68m
2m-Band-Antenne, L=1,3m
DAU
Typ: Procom CXL 2-1 LWW
incl. Halterung



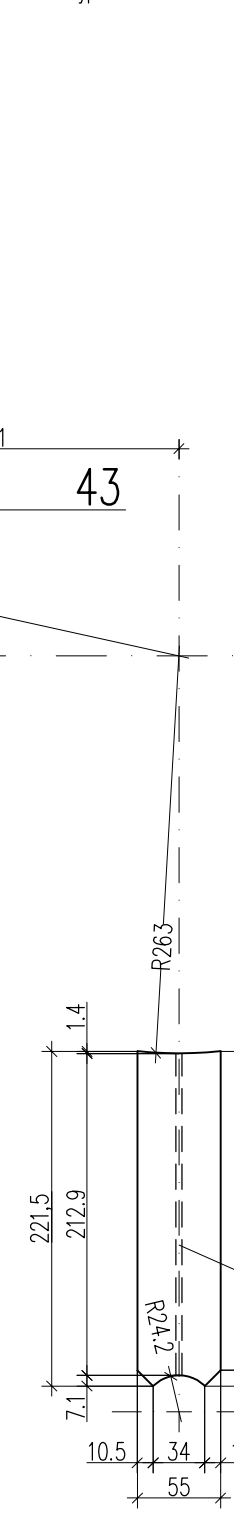
UK Alarmsirene
Typ: HEUN 1200W



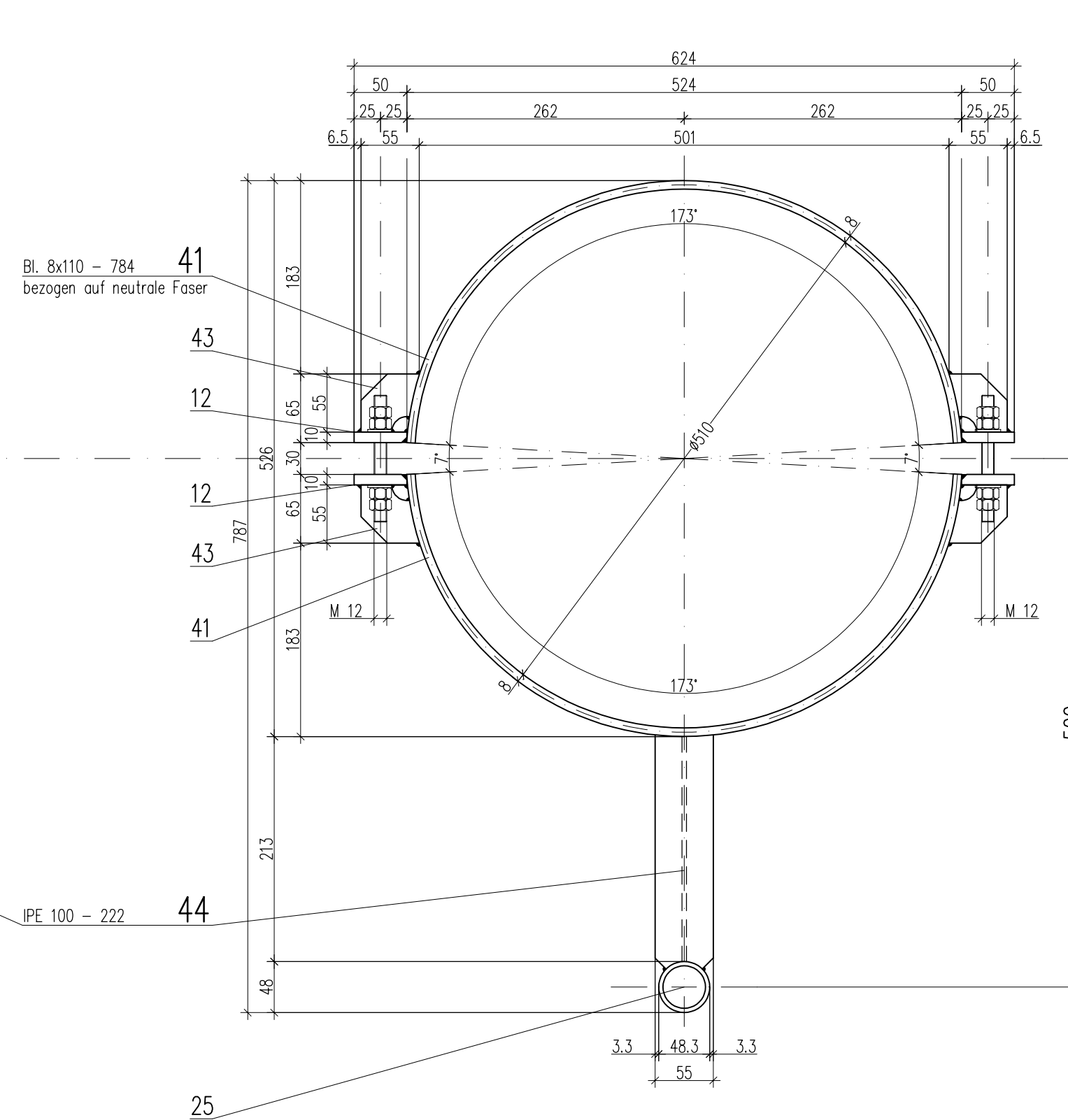
▽ +18,70m
Sirenenwarnsystem
TETRA
Typ: Procum PCPO xH
mit Halterung,
Typ: Procum PATCH-NANO



▽ +17,90m
GPS-Antenne, L=0,23m
DAU
Typ: Procarm GPS 4
mit Halterung,
Typ: Procarm LW-SS-1



▽ +16,50m
SAT-TV 0,6m
Typ: Kathrein CAS 60
incl. Halterung

[illegible]

Für Schweißnähte gilt:
Bewertungsgruppen für Unregelmäßigkeiten
nach DIN EN ISO 5817
Stumpfnähte : B (hoch)
Kehlnähte : B (hoch)

Material:
Flacherzeugnisse DIN EN 10025-2-S 355J2+N
Langerzeugnisse DIN EN 10025-2-S 355J2+AR
Feuerverzinkung min 85µm DIN EN ISO 1461
Prüfbescheinigung nach DIN EN 10204:2004
Abnahmeprüfungszug 3.1 für alle Erzeugnisse
Allgemeintoleranzen nach DIN ISO 2768-mk
HV-Schrauben nach DIN EN 14399-4 und -6/1,
Vorspannkkräfte und Anziehmomente erfolgen
nach DAST-Richtlinie 024-2018-07, Tabelle 7