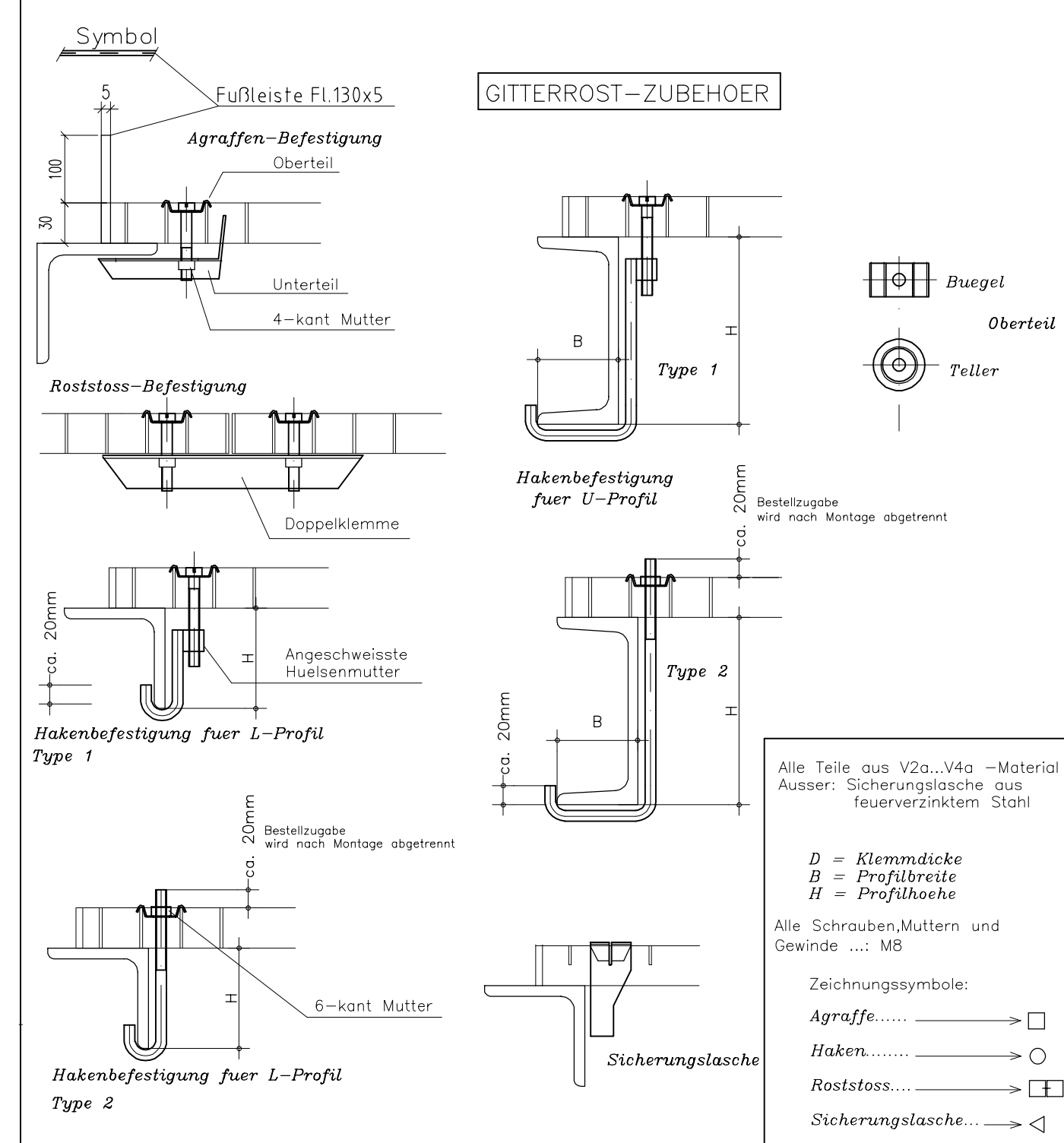


Feuerverzinkte Preß oder Schweißpreß-Gitterroste, Tragstab 30x3, MW 30x30
Rutschhemmungsklasse: mindestens R10, Befestigungsmaterial feuerverzinkt:
Schraube M 8x80 DIN 84 fvz. mit Mutter M 8 DIN 557 fvz.

Pos.	Anzahl	Trag- stab	Länge	Fläche m ² p.St.	ges.	Agraffen mit Sich.-lasche p.St.	ges.	Doppel- klemme p.St.	ges.	Bemerkungen
01	2	880	790	0,695	1,390	4	8	-	-	teilweise Fußleiste: Bl. 130x5
02	1	880	790	0,695	0,695	4	4	-	-	sp. zu Pos. 01, teilweise Fußleiste: Bl. 130x5
03	1	880	790	0,695	0,695	4	4	-	-	teilweise Fußleiste: Bl. 130x5
04	4	880	790	0,695	2,780	4	16	-	-	teilweise Fußleiste: Bl. 130x5
05	7	880	790	0,695	4,865	4	28	1	4	teilweise Fußleiste: Bl. 130x5
06	1	880	790	0,695	0,695	4	4	-	-	teilweise Fußleiste: Bl. 130x5
07	4	880	790	0,695	2,780	4	16	1	4	-
08	1	880	790	0,695	0,695	4	4	1	1	teilweise Fußleiste: Bl. 130x5
09	1	880	790	0,695	0,695	4	4	-	-	sp. zu Pos. 08, teilweise Fußleiste: Bl. 130x5
10	1	880	790	0,695	0,695	4	4	1	1	teilweise Fußleiste: Bl. 130x5
11	1	880	790	0,695	0,695	4	4	-	-	sp. zu Pos. 10, teilweise Fußleiste: Bl. 130x5
12	5	1000	305	0,305	1,525	-	-	-	-	Norm-Roststufe mit Antrittskante
								96 +4	12 +2	
29 Gitterroste				18,205		100		14		



Revision	Art der Änderung/Description	Datum/Date	Name	geprüft/checked	freigegeben/approved
----------	------------------------------	------------	------	-----------------	----------------------

angefertigt/issued	Oberflächenschutz/Surface Protection:	
geprüft/checked	feuerverzinkt	
stat. geprüft/stat. approv.	Maßstab/Scale:	Format/Size:
freigegeben/approved	1:15	A1
Besteller: Orderer:	ZWP Ingenieur-AG, Niederlassung Bochum Massenbergstraße 15-17, 44787 Bochum	
Bauwerk: Structure:	16m-Stahlrohrturm Feuerwehrhaus Werden Heidhausen / Essen	
Bauteil: Component:	Arbeitsplattform - Gitterroste -	
Leistungsphase: Serving Phase:	Ausführungsplanung/detailed drawing	
		Blatt Nr./Sheet No.: 01 von/of 01
		Zeichnung Nr./Drawing No.: 35.440.021.00