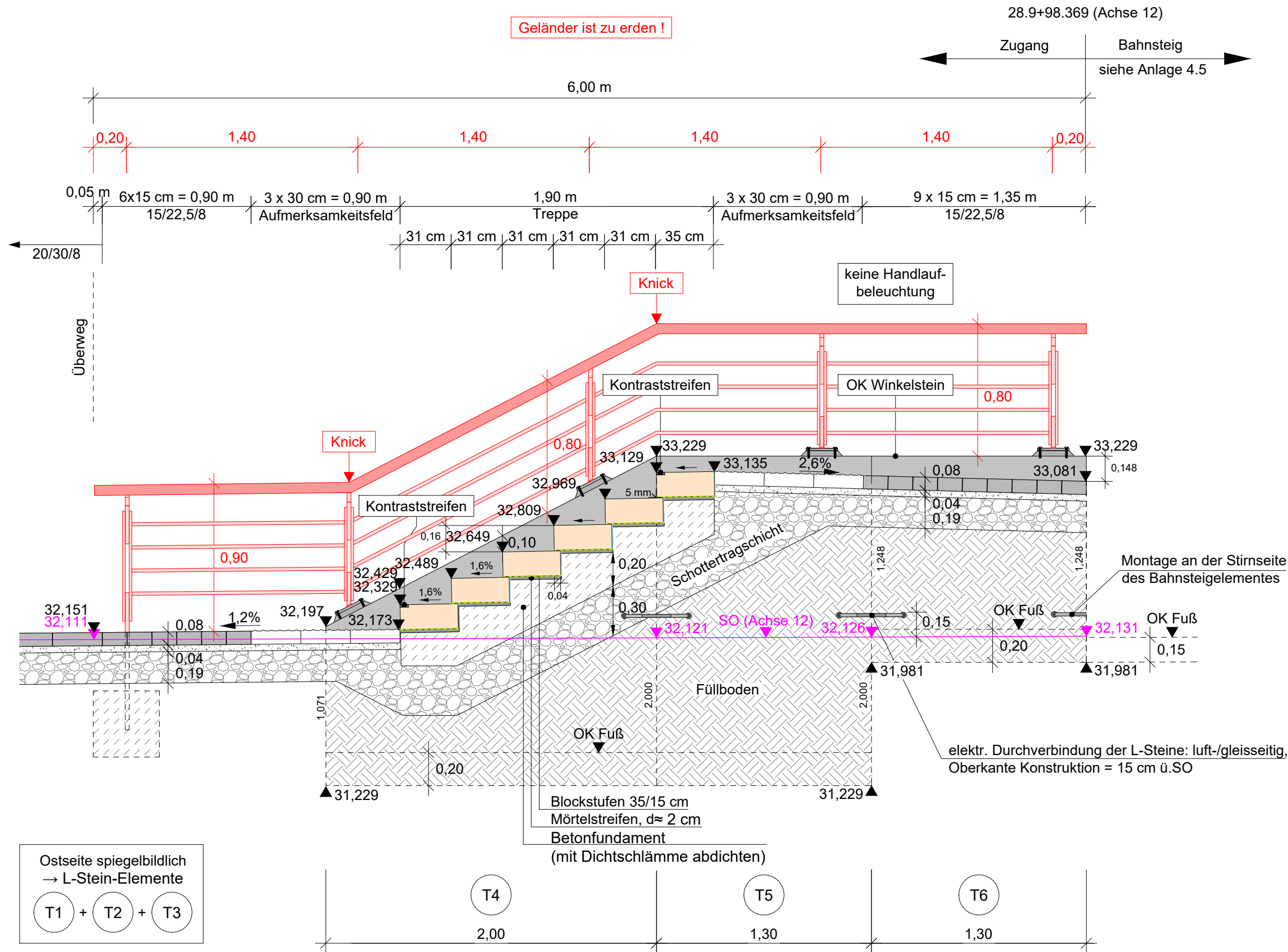


Datei: HGRWB-5-543\_DP\_ZUWEGUNG NORD.DWG  
 Datum: 23.06.2026  
 Pfad: N:\IF-IP\GLEISANLAGEN UND HALTESTELLEN\GVPLANUNG\LINE\_U79\HST\_GRUNEWALD BETRIEBSHOF\CAD\05\_AUSF50\_DP1

Größe: 580 x 297 mm  
 Name: FUCHSC  
 Zeit: 06:59

## nördliche Zuwegung (Treppe), Westseite

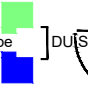


NUR ZUR AUSSCHREIBUNG

Vorabzug  
23.06.2026

AMT FÜR STADTENTWICKLUNG  
UND PROJEKTMANAGEMENT



Amt für Bodenordnung, Geomanagement und Kataster Abteilung Vermessung, Kataster und Geoinformation	Amt für Stadtentwicklung und Projektmanagement Verkehrsplanung
Datum _____ Unterschrift _____	Datum _____ Unterschrift _____
Netze Duisburg Straßenbeleuchtung	Umweltplanung Grün- und Freiraumentwicklung
Datum _____ Unterschrift _____	Datum _____ Unterschrift _____
Amt für Stadtentwicklung und Projektmanagement Verkehrsmanagement Straßenverkehrsbehörde	Amt für Stadtentwicklung und Projektmanagement Projektmanagement Straßenverkehrsraum Straßenbaubehörde
Datum _____ Unterschrift _____	Datum _____ Unterschrift _____
gesehen und genehmigt:  Wirtschaftsbetriebe Duisburg Geschäftsbereich Infrastruktur Bereich Straße/Verkehrssteuerung (WBD-I 1)	Zur Ausführung freigegeben Amt für Stadtentwicklung und Projektmanagement Projektmanagement Konstruktiver Ingenieurbau/Stadtbahn
Datum _____ Unterschrift _____	Datum _____ Unterschrift _____

DVG // Duisburger Verkehrsgesellschaft AG

Stadtbahnlinie U79

Ausführungsplanung

Barrierefreier Ausbau  
**Haltestelle Grunewald Betriebshof**  
Ansicht - Nördliche Zuwegung (Treppe): L-Steine + Geländer

Zur Ausführung freigegeben

Duisburg,

Abteilung IF, Infrastrukturmanagement Fahrwegtechnik

	Datum	Name
Bearb./Gez.	23.06.2026	Schneider/Fuchs
Geprüft		
Maßstab	1:25	Stadtbahnnetz/NN
Plan Nr.	HGrwB/5/543	Anlage 4.3