

**Ausführung durch:**

**Onyx Rohr- und Kanal-Service GmbH**

*- Ein Unternehmen von Veolia -*

**Niederlassung:**

Boschstr.8  
47167 Duisburg

**Telefon:**

0203/ 5197690

**Fax:**

0203 / 5197694

**Auftraggeber:**

**Svi Sondervermögen**

**Anschrift:**

Schifferstr.190 - 47059 Duisburg

**Auftragsnummer:**

150632

**Einsatzort:**

Tonstr.16 - 47058 Duisburg

**Einsatzzeitraum:**

24.06.2025

*Wir danken für Ihren Auftrag.*



## Haltungsbericht

**Haltung** **S01**  
**Oberer Schacht** S01  
**Unterer Schacht** S05

### Stammdaten allgemein

**Haltungslänge** 23,00 m  
**Kanalart** Mischwassersystem, Freispiegelabfluss im geschlossenen Profil  
**Baujahr**  
**Material** Steinzeug  
**Auskleidung**  
**Status** vorhanden (in Betrieb)  
**Kommentar**

### Lage

**Ortsteil** 47058 Duisburg  
**Straße** Tonstr.16  
**Strang**  
**Überschwem.geb.**  
**Lage Oberfläche**  
**Kommentar**

### Geometrie

**Profilart** Kreisprofil  
**Breite** 150 mm  
**Höhe** 150 mm  
**Rohrlänge**  
**Sohlhöhe oben**  
**Sohlhöhe unten**  
**Aussendurchm.**  
**SDR**

### Umweltparameter

**Abw.art Medium**  
**AbwasserartWGS**  
**Grundw.abstand**  
**Wasserschutz**  
**Bodenart**

### Sonstiges

**Alte Objektbez.**  
**DMP-Länge**  
**Funktion** Haltung, Transportkanal  
**Druckverfahren**  
**Nennndruck**  
**Eigentum**

### Inspektion 23.06.2025

<b>Insp.-Richtung</b>	In Fließrichtung	<b>Inspekteur</b>	Hr. Radak
<b>Inspektionslänge</b>	22,00 m	<b>Wetter</b>	kein Niederschlag
<b>Bezugspunkt Entf.</b>	Innenseite der Wand am Anfangsknoten (Schacht, Bauwerk, Inspektionsöffnung, Auslass, etc.)	<b>Temperatur</b>	20 °C
<b>Inspektionsart</b>	Schiebekamera	<b>Reinigung</b>	Ja
<b>Insp.-Verfahren</b>	TV-Untersuchung	<b>Wasserhaltung</b>	keine Maßnahme getroffen
<b>Bemerkung</b>		<b>Datenträger</b>	001

Foto	Video	Entf./m	Zustand	V	Beschreibung
	00:00:02	0,00	BCD.XP		Anfangsknoten
059	00:00:12	0,30	BAJ.B	A	Pos: 6; Verschobene Verbindung, radial, Distanz = 10mm, an Verbindung
060	00:00:49	3,40	BAJ.B	A	Pos: 12 - 12; Verschobene Verbindung, radial, Distanz = 4mm, an Verbindung

# Haltungsbericht

**Haltung** **S01**  
**Oberer Schacht** S01  
**Unterer Schacht** S05

## Inspektion 23.06.2025

<b>Insp.-Richtung</b>	In Fließrichtung	<b>Inspekteur</b>	Hr. Radak
<b>Inspektionslänge</b>	22,00 m	<b>Wetter</b>	kein Niederschlag
<b>Bezugspunkt Entf.</b>	Innenseite der Wand am Anfangsknoten (Schacht, Bauwerk, Inspektionsöffnung, Auslass, etc.)	<b>Temperatur</b>	20 °C
<b>Inspektionsart</b>	Schiebekamera	<b>Reinigung</b>	Ja
<b>Insp.-Verfahren</b>	TV-Untersuchung	<b>Wasserhaltung</b>	keine Maßnahme getroffen
<b>Bemerkung</b>		<b>Datenträger</b>	001

Foto	Video	Entf./m	Zustand	V	Beschreibung
061	00:01:13	6,30	BBA.B	A	Pos: 2 - 4; einzelne feine Wurzeln, Querschnittsreduzierung = 1%, an Verbindung
062	00:01:32	7,00	BCA.A.A		Pos: 12; Abzweig, offen, Höhe = 150mm, Breite = 150mm
063	00:02:01	9,40	BBA.B		Pos: 3; einzelne feine Wurzeln, Querschnittsreduzierung = 1%
064	00:02:18	10,40	BBA.B	A	Pos: 10; einzelne feine Wurzeln, Querschnittsreduzierung = 0,05%, an Verbindung
065	00:03:04	15,60	BBA.B	A	Pos: 8; einzelne feine Wurzeln, Querschnittsreduzierung = 1%, an Verbindung
066	00:03:32	18,40	BAB.A.B		Pos: 7 - 9; Oberflächenriss (Haarriss), am Rohrfumfang
067	00:03:41	19,00	BBC.C		Pos: 9; Ablagerungen, hartes oder verdichtetes Material, Nennweitenreduzierung = 0,05%
	00:04:14	22,00	BCE.XP		Endknoten

## Haltungsgrafik

<b>Haltung</b>	<b>S01</b>	<b>Insp.datum</b>	23.06.2025
<b>Oberer Schacht</b>	S01	<b>Kanalart</b>	Mischwassersystem, Freispiegelabfluss im geschlossenen Profil
<b>Unterer Schacht</b>	S05		

Stammdaten		Inspektion	
<b>Haltungslänge</b>	23,00 m	<b>Insp.-Länge</b>	22,00 m
<b>Ortsteil</b>	47058 Duisburg	<b>Insp.-Richtung</b>	In Fließrichtung
<b>Straße</b>	Tonstr.16	<b>Firma / Operator</b>	Hr. Radak
<b>Material</b>	Steinzeug	<b>Datenträger</b>	001
<b>Profilart</b>	Kreisprofil	<b>Kommentar</b>	
<b>Dimension [mm]</b>	150 / 150		

**Darstellungsrichtung:** In Untersuchungsrichtung

	Entf.	Kode	Foto	Video	Beschreibung
	0,00	BCD.XP		00:00:02	Anfangsknoten
	0,30	BAJ.B	059	00:00:12	Pos: 6; Verschobene Verbindung, radial, Distanz = 10mm, an Verbindung
	3,40	BAJ.B	060	00:00:49	Pos: 12 - 12; Verschobene Verbindung, radial, Distanz = 4mm, an Verbindung
	6,30	BBA.B	061	00:01:13	Pos: 2 - 4; einzelne feine Wurzeln, Querschnittsreduzierung = 1%, an Verbindung
	7,00	BCA.A.A	062	00:01:32	Pos: 12; Abzweig, offen, Höhe = 150mm, Breite = 150mm
	9,40	BBA.B	063	00:02:01	Pos: 3; einzelne feine Wurzeln, Querschnittsreduzierung = 1%
	10,40	BBA.B	064	00:02:18	Pos: 10; einzelne feine Wurzeln, Querschnittsreduzierung = 0,05%, an Verbindung
	15,60	BBA.B	065	00:03:04	Pos: 8; einzelne feine Wurzeln, Querschnittsreduzierung = 1%, an Verbindung
	18,40	BAB.A.B	066	00:03:32	Pos: 7 - 9; Oberflächenriss (Haarriss), am Rohrumfang
	19,00	BBC.C	067	00:03:41	Pos: 9; Ablagerungen, hartes oder verdichtetes Material, Nennweitenreduzierung = 0,05%
	22,00	BCE.XP		00:04:14	Endknoten

## Haltungsbildbericht

<b>Haltung</b>	<b>S01</b>	<b>Insp.datum</b>	23.06.2025
<b>Oberer Schacht</b>	S01	<b>Dimension</b>	150 / 150
<b>Unterer Schacht</b>	S05	<b>Kanalart</b>	Mischwassersystem, Freispiegelabfluss im geschlossenen Profil
<b>Ortsteil/Straße</b>	47058 Duisburg / Tonstr.16		

Pos: 6; Verschobene Verbindung,  
radial, Distanz = 10mm, an  
Verbindung

<b>Foto</b>	<b>059</b>
<b>Video</b>	00:00:12
<b>Entf. in Fließr.</b>	0,30 m
<b>Zustand</b>	BAJ.B
<b>Position</b>	6
<b>Datenträger</b>	001

Verbindung



## Haltungsbildbericht

<b>Haltung</b>	<b>S01</b>	<b>Insp.datum</b>	23.06.2025
<b>Oberer Schacht</b>	S01	<b>Dimension</b>	150 / 150
<b>Unterer Schacht</b>	S05	<b>Kanalart</b>	Mischwassersystem, Freispiegelabfluss im geschlossenen Profil
<b>Ortsteil/Straße</b>	47058 Duisburg / Tonstr.16		

Pos: 12 - 12; Verschobene  
Verbindung, radial, Distanz = 4mm,  
an Verbindung

<b>Foto</b>	<b>060</b>
<b>Video</b>	00:00:49
<b>Entf. in Fließr.</b>	3,40 m
<b>Zustand</b>	BAJ.B
<b>Position</b>	12 - 12
<b>Datenträger</b>	001

Verbindung





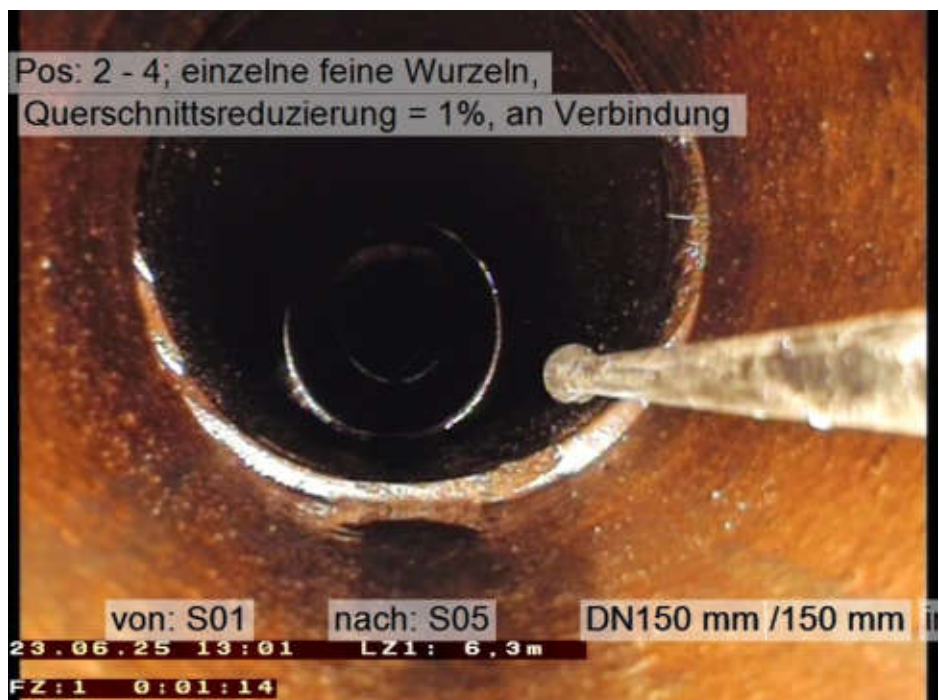
## Haltungsbildbericht

<b>Haltung</b>	<b>S01</b>	<b>Insp.datum</b>	23.06.2025
<b>Oberer Schacht</b>	S01	<b>Dimension</b>	150 / 150
<b>Unterer Schacht</b>	S05	<b>Kanalart</b>	Mischwassersystem, Freispiegelabfluss im geschlossenen Profil
<b>Ortsteil/Straße</b>	47058 Duisburg / Tonstr.16		

Pos: 2 - 4; einzelne feine Wurzeln,  
 Querschnittsreduzierung = 1%, an  
 Verbindung

<b>Foto</b>	<b>061</b>
<b>Video</b>	00:01:13
<b>Entf. in Fließr.</b>	6,30 m
<b>Zustand</b>	<b>BBA.B</b>
<b>Position</b>	2 - 4
<b>Datenträger</b>	001

Verbindung

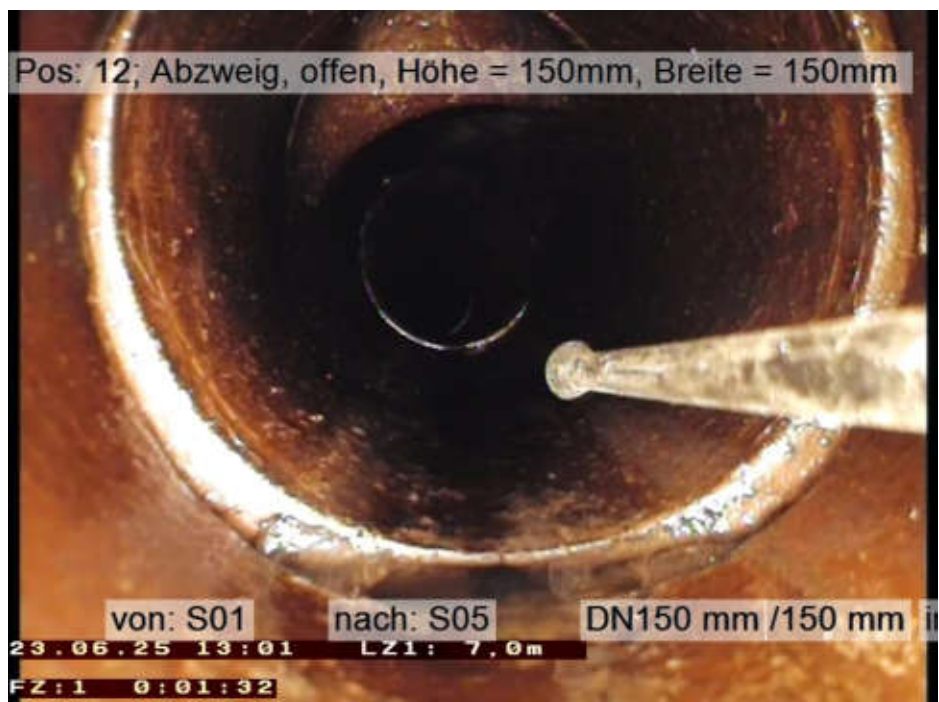


## Haltungsbildbericht

<b>Haltung</b>	<b>S01</b>	<b>Insp.datum</b>	23.06.2025
<b>Oberer Schacht</b>	S01	<b>Dimension</b>	150 / 150
<b>Unterer Schacht</b>	S05	<b>Kanalart</b>	Mischwassersystem, Freispiegelabfluss im geschlossenen Profil
<b>Ortsteil/Straße</b>	47058 Duisburg / Tonstr.16		

Pos: 12; Abzweig, offen, Höhe = 150mm, Breite = 150mm

<b>Foto</b>	<b>062</b>
<b>Video</b>	00:01:32
<b>Entf. in Fließr.</b>	7,00 m
<b>Zustand</b>	BCA.A.A
<b>Position</b>	12
<b>Datenträger</b>	001



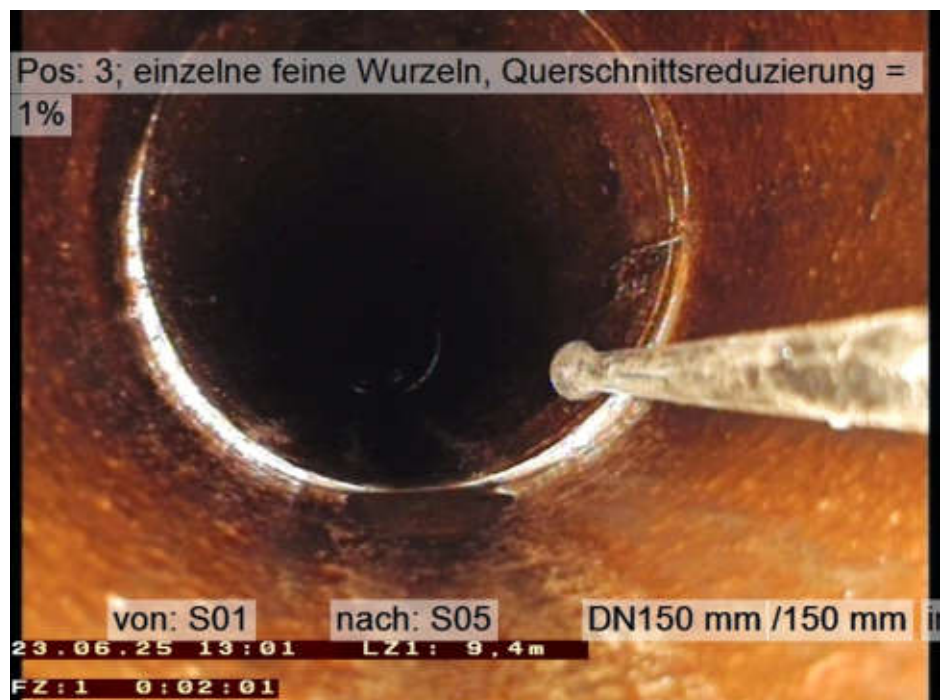


## Haltungsbildbericht

<b>Haltung</b>	<b>S01</b>	<b>Insp.datum</b>	23.06.2025
<b>Oberer Schacht</b>	S01	<b>Dimension</b>	150 / 150
<b>Unterer Schacht</b>	S05	<b>Kanalart</b>	Mischwassersystem, Freispiegelabfluss im geschlossenen Profil
<b>Ortsteil/Straße</b>	47058 Duisburg / Tonstr.16		

Pos: 3; einzelne feine Wurzeln,  
 Querschnittsreduzierung = 1%

<b>Foto</b>	<b>063</b>
<b>Video</b>	00:02:01
<b>Entf. in Fließr.</b>	9,40 m
<b>Zustand</b>	<b>BBA.B</b>
<b>Position</b>	3
<b>Datenträger</b>	001



## Haltungsbildbericht

<b>Haltung</b>	<b>S01</b>	<b>Insp.datum</b>	23.06.2025
<b>Oberer Schacht</b>	S01	<b>Dimension</b>	150 / 150
<b>Unterer Schacht</b>	S05	<b>Kanalart</b>	Mischwassersystem, Freispiegelabfluss im geschlossenen Profil
<b>Ortsteil/Straße</b>	47058 Duisburg / Tonstr.16		

Pos: 10; einzelne feine Wurzeln,  
 Querschnittsreduzierung = 0,05%,  
 an Verbindung

<b>Foto</b>	<b>064</b>
<b>Video</b>	00:02:18
<b>Entf. in Fließr.</b>	10,40 m
<b>Zustand</b>	<b>BBA.B</b>
<b>Position</b>	10
<b>Datenträger</b>	001

Verbindung



## Haltungsbildbericht

<b>Haltung</b>	<b>S01</b>	<b>Insp.datum</b>	23.06.2025
<b>Oberer Schacht</b>	S01	<b>Dimension</b>	150 / 150
<b>Unterer Schacht</b>	S05	<b>Kanalart</b>	Mischwassersystem, Freispiegelabfluss im geschlossenen Profil
<b>Ortsteil/Straße</b>	47058 Duisburg / Tonstr.16		

Pos: 8; einzelne feine Wurzeln,  
 Querschnittsreduzierung = 1%, an  
 Verbindung

<b>Foto</b>	<b>065</b>
<b>Video</b>	00:03:04
<b>Entf. in Fließr.</b>	15,60 m
<b>Zustand</b>	<b>BBA.B</b>
<b>Position</b>	8
<b>Datenträger</b>	001

Verbindung



## Haltungsbildbericht

<b>Haltung</b>	<b>S01</b>	<b>Insp.datum</b>	23.06.2025
<b>Oberer Schacht</b>	S01	<b>Dimension</b>	150 / 150
<b>Unterer Schacht</b>	S05	<b>Kanalart</b>	Mischwassersystem, Freispiegelabfluss im geschlossenen Profil
<b>Ortsteil/Straße</b>	47058 Duisburg / Tonstr.16		

Pos: 7 - 9; Oberflächenriss  
 (Haarriss), am Rohrumfang

<b>Foto</b>	<b>066</b>
<b>Video</b>	00:03:32
<b>Entf. in Fließr.</b>	18,40 m
<b>Zustand</b>	BAB.A.B
<b>Position</b>	7 - 9
<b>Datenträger</b>	001



## Haltungsbildbericht

<b>Haltung</b>	<b>S01</b>	<b>Insp.datum</b>	23.06.2025
<b>Oberer Schacht</b>	S01	<b>Dimension</b>	150 / 150
<b>Unterer Schacht</b>	S05	<b>Kanalart</b>	Mischwassersystem, Freispiegelabfluss im geschlossenen Profil
<b>Ortsteil/Straße</b>	47058 Duisburg / Tonstr.16		

Pos: 9; Ablagerungen, hartes oder verdichtetes Material,  
 Nennweitenreduzierung = 0,05%

<b>Foto</b>	<b>067</b>
<b>Video</b>	00:03:41
<b>Entf. in Fließr.</b>	19,00 m
<b>Zustand</b>	BBC.C
<b>Position</b>	9
<b>Datenträger</b>	001

