
Ausführung durch: **Onyx Rohr- und Kanal-Service GmbH**
- Ein Unternehmen von Veolia -

Niederlassung: Boschstr.8
47167 Duisburg

Telefon: 0203/ 5197690
Fax: 0203 / 5197694

Auftraggeber: **Svi Sondervermögen**

Anschrift: Schifferstr.190 - 47059 Duisburg

Auftragsnummer: 150632

Einsatzort: Tonstr.16 - 47058 Duisburg

Einsatzzeitraum: 24.06.2025

Wir danken für Ihren Auftrag.



Haltungsbericht

Haltung **S02**
Oberer Schacht S02
Unterer Schacht S01

Stammdaten allgemein

Haltungslänge 23,50 m
Kanalart Mischwassersystem, Freispiegelabfluss im geschlossenen Profil
Baujahr
Material Steinzeug
Auskleidung
Status vorhanden (in Betrieb)
Kommentar

Lage

Ortsteil 47058 Duisburg
Straße Tonstr.16
Strang
Überschwem.geb.
Lage Oberfläche
Kommentar

Geometrie

Profilart Kreisprofil
Breite 150 mm
Höhe 150 mm
Rohrlänge
Sohlhöhe oben
Sohlhöhe unten
Aussendurchm.
SDR

Umweltparameter

Abw.art Medium
AbwasserartWGS
Grundw.abstand
Wasserschutz
Bodenart

Sonstiges

Alte Objektbez.
DMP-Länge
Funktion Haltung, Transportkanal
Druckverfahren
Nennndruck
Eigentum

Inspektion 23.06.2025

Insp.-Richtung	Gegen Fließrichtung	Inspekteur	Hr. Radak
Inspektionslänge	22,50 m	Wetter	kein Niederschlag
Bezugspunkt Entf.	Innenseite der Wand am Anfangsknoten (Schacht, Bauwerk, Inspektionsöffnung, Auslass, etc.)	Temperatur	20 °C
Inspektionsart	Schiebekamera	Reinigung	Ja
Insp.-Verfahren	TV-Untersuchung	Wasserhaltung	keine Maßnahme getroffen
Bemerkung		Datenträger	001

Foto	Video	Entf./m	Zustand	V	Beschreibung
	00:00:07	0,00	BCD.XP		Anfangsknoten
001	00:00:59	1,80	BBC.A		Pos: 10; Ablagerungen, feines Material, Nennweitenreduzierung = 1%
002	00:01:13	3,50	BAJ.B	A	Pos: 12 - 12; Verschobene Verbindung, radial, Distanz = 6mm, an Verbindung

Haltungsbericht

Haltung **S02**
Oberer Schacht S02
Unterer Schacht S01

Inspektion 23.06.2025

Insp.-Richtung	Gegen Fließrichtung	Inspekteur	Hr. Radak
Inspektionslänge	22,50 m	Wetter	kein Niederschlag
Bezugspunkt Entf.	Innenseite der Wand am Anfangsknoten (Schacht, Bauwerk, Inspektionsöffnung, Auslass, etc.)	Temperatur	20 °C
Inspektionsart	Schiebekamera	Reinigung	Ja
Insp.-Verfahren	TV-Untersuchung	Wasserhaltung	keine Maßnahme getroffen
Bemerkung		Datenträger	001

Foto	Video	Entf./m	Zustand	V	Beschreibung
003	00:01:24	4,60	BAJ.B	A	Pos: 12 - 12; Verschobene Verbindung, radial, Distanz = 2mm, an Verbindung
004	00:01:47	8,40	BCA.A.A		Pos: 2 - 3; Abzweig, offen, Höhe = 150mm, Breite = 150mm
006	00:02:48	16,00	BAI.Z	A	Pos: 2; Einragendes Dichtungsmaterial, andere Dichtungsart, Querschnittsreduzierung = 1%, an Verbindung, Vergussmasse
005	00:02:48	16,00	BAJ.B	A	Pos: 12 - 12; Verschobene Verbindung, radial, Distanz = 6mm, an Verbindung
007	00:03:00	16,90	BAJ.B	A	Pos: 12 - 12; Verschobene Verbindung, radial, Distanz = 4mm, an Verbindung
008	00:03:04	17,20	BCA.A.A		Pos: 2; Abzweig, offen, Höhe = 100mm, Breite = 100mm
009	00:03:15	17,40	BAJ.B	A	Pos: 12 - 12; Verschobene Verbindung, radial, Distanz = 8mm, an Verbindung
010	00:03:25	18,40	AED.GGG		Veränderte Grundlageninformation, Werkstoff, Duktiles Gusseisen
011	00:03:27	18,40	BAJ.B	A	Pos: 12 - 12; Verschobene Verbindung, radial, Distanz = 8mm, an Verbindung
012	00:03:34	18,40	BBA.B	A	Pos: 12 - 12; einzelne feine Wurzeln, Querschnittsreduzierung = 0,5%, an Verbindung
013	00:03:42	18,40	BBB.A	A	Anfang (1): Pos: 12 - 12; Anhaftende Stoffe, Inkrustation, Querschnittsreduzierung = 2%, an Verbindung
014	00:03:42	18,40	BAF.J.B	A	Anfang (2): Pos: 12 - 12; Oberflächenschaden, Korrosionserscheinungen an der Oberfläche, chemisch - allgemein, an Verbindung
	00:04:08	21,80	BAF.J.B	A	Ende(2): Pos: 12 - 12; Oberflächenschaden, Korrosionserscheinungen an der Oberfläche, chemisch - allgemein, an Verbindung
015	00:04:09	21,80	AED.STZ		Veränderte Grundlageninformation, Werkstoff, Steinzeug
	00:04:09	21,80	BBB.A	A	Ende(1): Pos: 12 - 12; Anhaftende Stoffe, Inkrustation, Querschnittsreduzierung = 2%, an Verbindung
	00:04:17	22,50	BCE.XP		Endknoten

Haltungsgrafik

Haltung	S02	Insp.datum	23.06.2025
Oberer Schacht	S02	Kanalart	Mischwassersystem, Freispiegelabfluss im geschlossenen Profil
Unterer Schacht	S01		

Stammdaten		Inspektion	
Haltungslänge	23,50 m	Insp.-Länge	22,50 m
Ortsteil	47058 Duisburg	Insp.-Richtung	Gegen Fließrichtung
Straße	Tonstr.16	Firma / Operator	Hr. Radak
Material	Steinzeug	Datenträger	001
Profilart	Kreisprofil	Kommentar	
Dimension [mm]	150 / 150		

Darstellungsrichtung: In Untersuchungsrichtung

	Entf.	Kode	Foto	Video	Beschreibung
	0,00	BCD.XP		00:00:07	Anfangsknoten
	1,80	BBC.A	001	00:00:59	Pos: 10; Ablagerungen, feines Material, Nenrweitenreduzierung = 1%
	3,50	BAJ.B	002	00:01:13	Pos: 12 - 12; Verschobene Verbindung, radial, Distanz = 6mm, an Verbindung
	4,60	BAJ.B	003	00:01:24	Pos: 12 - 12; Verschobene Verbindung, radial, Distanz = 2mm, an Verbindung
	8,40	BCA.A.A	004	00:01:47	Pos: 2 - 3; Abzweig, offen, Höhe = 150mm, Breite = 150mm
	16,00	BAI.Z	006	00:02:48	Pos: 2; Einragendes Dichtungsmaterial, andere Dichtungsart, Querschnittsreduzierung = 1%, an Verbindung, Vergussmasse
		BAJ.B	005	00:02:48	Pos: 12 - 12; Verschobene Verbindung, radial, Distanz = 6mm, an Verbindung
	16,90	BAJ.B	007	00:03:00	Pos: 12 - 12; Verschobene Verbindung, radial, Distanz = 4mm, an Verbindung
	17,20	BCA.A.A	008	00:03:04	Pos: 2; Abzweig, offen, Höhe = 100mm, Breite = 100mm
	17,40	BAJ.B	009	00:03:15	Pos: 12 - 12; Verschobene Verbindung, radial, Distanz = 8mm, an Verbindung
	18,40	AED.GGG	010	00:03:25	Veränderte Grundlageninformation, Werkstoff, Duktiler Gusseisen

Haltungsgrafik

Haltung	S02	Insp.datum	23.06.2025	
Oberer Schacht	S02	Kanalart	Mischwassersystem, Freispiegelabfluss im geschlossenen Profil	
Unterer Schacht	S01			
<hr/>				
	BAJ.B	011	00:03:27	Pos: 12 - 12; Verschobene Verbindung, radial, Distanz = 8mm, an Verbindung
	BBA.B	012	00:03:34	Pos: 12 - 12; einzelne feine Wurzeln, Querschnittsreduzierung = 0,5%, an Verbindung
	BBB.A	013	00:03:42	Anfang (1): Pos: 12 - 12; Anhaftende Stoffe, Inkrustation, Querschnittsreduzierung = 2%, an Verbindung
	BAF.J.B	014	00:03:42	Anfang (2): Pos: 12 - 12; Oberflächenschaden, Korrosionserscheinungen an der Oberfläche, chemisch - allgemein, an Verbindung
	BAF.J.B		00:04:08	Ende(2): Pos: 12 - 12; Oberflächenschaden, Korrosionserscheinungen an der Oberfläche, chemisch - allgemein, an Verbindung
	AED.STZ	015	00:04:09	Veränderte Grundlageninformation, Werkstoff, Steinzeug
	BBB.A		00:04:09	Ende(1): Pos: 12 - 12; Anhaftende Stoffe, Inkrustation, Querschnittsreduzierung = 2%, an Verbindung
	BCE.XP		00:04:17	Endknoten
<hr/>				

Haltungsbildbericht

Haltung	S02	Insp.datum	23.06.2025
Oberer Schacht	S02	Dimension	150 / 150
Unterer Schacht	S01	Kanalart	Mischwassersystem, Freispiegelabfluss im geschlossenen Profil
Ortsteil/Straße	47058 Duisburg / Tonstr.16		

Pos: 10; Ablagerungen, feines
Material, Nennweitenreduzierung =
1%

Foto	001
Video	00:00:59
Entf. gegen Fließr.	1,80 m
Zustand	BBC.A
Position	10
Datenträger	001



Haltungsbildbericht

Haltung	S02	Insp.datum	23.06.2025
Oberer Schacht	S02	Dimension	150 / 150
Unterer Schacht	S01	Kanalart	Mischwassersystem, Freispiegelabfluss im geschlossenen Profil
Ortsteil/Straße	47058 Duisburg / Tonstr.16		

Pos: 12 - 12; Verschobene
Verbindung, radial, Distanz = 6mm,
an Verbindung

Foto	002
Video	00:01:13
Entf. gegen Fließr.	3,50 m
Zustand	BAJ.B
Position	12 - 12
Datenträger	001

Verbindung



Haltungsbildbericht

Haltung	S02	Insp.datum	23.06.2025
Oberer Schacht	S02	Dimension	150 / 150
Unterer Schacht	S01	Kanalart	Mischwassersystem, Freispiegelabfluss im geschlossenen Profil
Ortsteil/Straße	47058 Duisburg / Tonstr.16		

Pos: 12 - 12; Verschobene
Verbindung, radial, Distanz = 2mm,
an Verbindung

Foto	003
Video	00:01:24
Entf. gegen Fließr.	4,60 m
Zustand	BAJ.B
Position	12 - 12
Datenträger	001

Verbindung

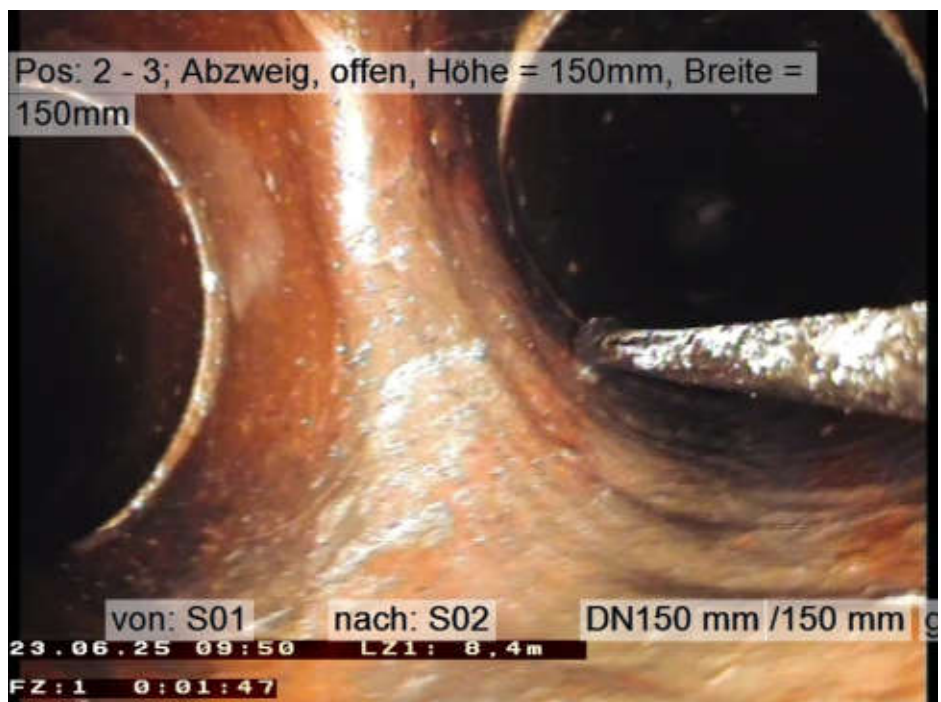


Haltungsbildbericht

Haltung	S02	Insp.datum	23.06.2025
Oberer Schacht	S02	Dimension	150 / 150
Unterer Schacht	S01	Kanalart	Mischwassersystem, Freispiegelabfluss im geschlossenen Profil
Ortsteil/Straße	47058 Duisburg / Tonstr.16		

Pos: 2 - 3; Abzweig, offen, Höhe = 150mm, Breite = 150mm

Foto	004
Video	00:01:47
Entf. gegen Fließr.	8,40 m
Zustand	BCA.A.A
Position	2 - 3
Datenträger	001



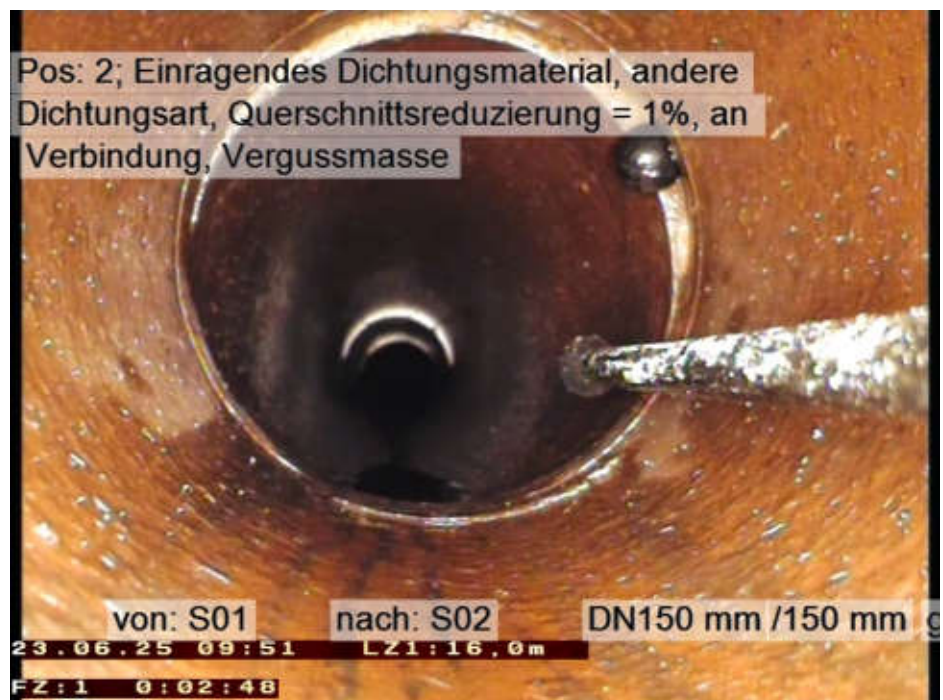
Haltungsbildbericht

Haltung	S02	Insp.datum	23.06.2025
Oberer Schacht	S02	Dimension	150 / 150
Unterer Schacht	S01	Kanalart	Mischwassersystem, Freispiegelabfluss im geschlossenen Profil
Ortsteil/Straße	47058 Duisburg / Tonstr.16		

Pos: 2; Einragendes
 Dichtungsmaterial, andere
 Dichtungsart,
 Querschnittsreduzierung = 1%, an
 Verbindung, Vergussmasse

Foto	006
Video	00:02:48
Entf. gegen Fließr.	16,00 m
Zustand	BAI.Z
Position	2
Datenträger	001

Verbindung



Haltungsbildbericht

Haltung	S02	Insp.datum	23.06.2025
Oberer Schacht	S02	Dimension	150 / 150
Unterer Schacht	S01	Kanalart	Mischwassersystem, Freispiegelabfluss im geschlossenen Profil
Ortsteil/Straße	47058 Duisburg / Tonstr.16		

Pos: 12 - 12; Verschobene
Verbindung, radial, Distanz = 6mm,
an Verbindung

Foto	005
Video	00:02:48
Entf. gegen Fließr.	16,00 m
Zustand	BAJ.B
Position	12 - 12
Datenträger	001

Verbindung



Haltungsbildbericht

Haltung	S02	Insp.datum	23.06.2025
Oberer Schacht	S02	Dimension	150 / 150
Unterer Schacht	S01	Kanalart	Mischwassersystem, Freispiegelabfluss im geschlossenen Profil
Ortsteil/Straße	47058 Duisburg / Tonstr.16		

Pos: 12 - 12; Verschobene
Verbindung, radial, Distanz = 4mm,
an Verbindung

Foto	007
Video	00:03:00
Entf. gegen Fließr.	16,90 m
Zustand	BAJ.B
Position	12 - 12
Datenträger	001

Verbindung

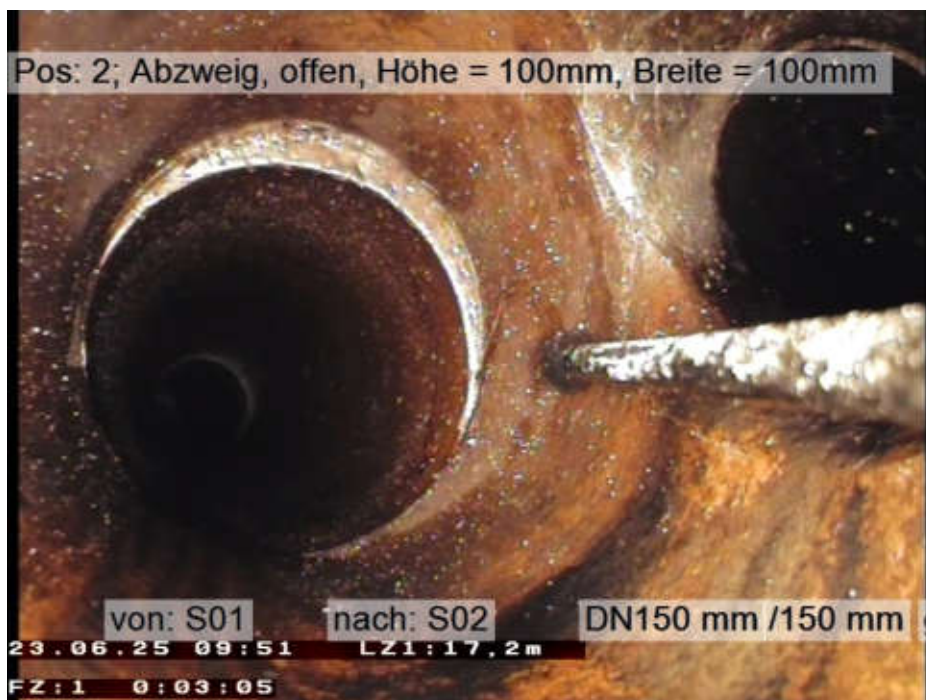


Haltungsbildbericht

Haltung	S02	Insp.datum	23.06.2025
Oberer Schacht	S02	Dimension	150 / 150
Unterer Schacht	S01	Kanalart	Mischwassersystem, Freispiegelabfluss im geschlossenen Profil
Ortsteil/Straße	47058 Duisburg / Tonstr.16		

Pos: 2; Abzweig, offen, Höhe =
100mm, Breite = 100mm

Foto	008
Video	00:03:04
Entf. gegen Fließr.	17,20 m
Zustand	BCA.A.A
Position	2
Datenträger	001



Haltungsbildbericht

Haltung	S02	Insp.datum	23.06.2025
Oberer Schacht	S02	Dimension	150 / 150
Unterer Schacht	S01	Kanalart	Mischwassersystem, Freispiegelabfluss im geschlossenen Profil
Ortsteil/Straße	47058 Duisburg / Tonstr.16		

Pos: 12 - 12; Verschobene
Verbindung, radial, Distanz = 8mm,
an Verbindung

Foto	009
Video	00:03:15
Entf. gegen Fließr.	17,40 m
Zustand	BAJ.B
Position	12 - 12
Datenträger	001

Verbindung



Haltungsbildbericht

Haltung	S02	Insp.datum	23.06.2025
Oberer Schacht	S02	Dimension	150 / 150
Unterer Schacht	S01	Kanalart	Mischwassersystem, Freispiegelabfluss im geschlossenen Profil
Ortsteil/Straße	47058 Duisburg / Tonstr.16		

Veränderte Grundlageninformation,
Werkstoff, Duktiles Gusseisen



Foto	010
Video	00:03:25
Entf. gegen Fließr.	18,40 m
Zustand	AED.GGG
Position	
Datenträger	001

Haltungsbildbericht

Haltung	S02	Insp.datum	23.06.2025
Oberer Schacht	S02	Dimension	150 / 150
Unterer Schacht	S01	Kanalart	Mischwassersystem, Freispiegelabfluss im geschlossenen Profil
Ortsteil/Straße	47058 Duisburg / Tonstr.16		

Pos: 12 - 12; Verschobene
Verbindung, radial, Distanz = 8mm,
an Verbindung

Foto	011
Video	00:03:27
Entf. gegen Fließr.	18,40 m
Zustand	BAJ.B
Position	12 - 12
Datenträger	001

Verbindung



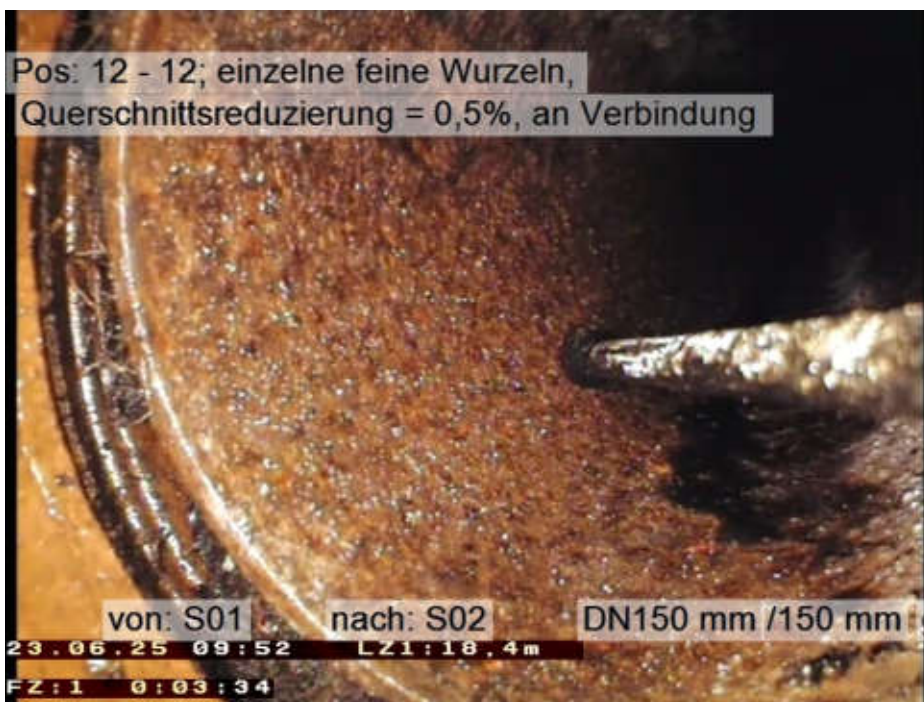
Haltungsbildbericht

Haltung	S02	Insp.datum	23.06.2025
Oberer Schacht	S02	Dimension	150 / 150
Unterer Schacht	S01	Kanalart	Mischwassersystem, Freispiegelabfluss im geschlossenen Profil
Ortsteil/Straße	47058 Duisburg / Tonstr.16		

Pos: 12 - 12; einzelne feine Wurzeln,
 Querschnittsreduzierung = 0,5%, an
 Verbindung

Foto	012
Video	00:03:34
Entf. gegen Fließr.	18,40 m
Zustand	BBA.B
Position	12 - 12
Datenträger	001

Verbindung



Haltungsbildbericht

Haltung	S02	Insp.datum	23.06.2025
Oberer Schacht	S02	Dimension	150 / 150
Unterer Schacht	S01	Kanalart	Mischwassersystem, Freispiegelabfluss im geschlossenen Profil
Ortsteil/Straße	47058 Duisburg / Tonstr.16		

Anfang (1): Pos: 12 - 12; Anhaftende
 Stoffe, Inkrustation,
 Querschnittsreduzierung = 2%, an
 Verbindung

Foto	013
Video	00:03:42
Entf. gegen Fließr.	18,40 m
Zustand	BBB.A
Position	12 - 12
Datenträger	001

Verbindung



Haltungsbildbericht

Haltung	S02	Insp.datum	23.06.2025
Oberer Schacht	S02	Dimension	150 / 150
Unterer Schacht	S01	Kanalart	Mischwassersystem, Freispiegelabfluss im geschlossenen Profil
Ortsteil/Straße	47058 Duisburg / Tonstr.16		

Anfang (2): Pos: 12 - 12;
 Oberflächenschaden,
 Korrosionserscheinungen an der
 Oberfläche, chemisch - allgemein,
 an Verbindung

Foto	014
Video	00:03:42
Entf. gegen Fließr.	18,40 m
Zustand	BAF.J.B
Position	12 - 12
Datenträger	001

Verbindung



Haltungsbildbericht

Haltung	S02	Insp.datum	23.06.2025
Oberer Schacht	S02	Dimension	150 / 150
Unterer Schacht	S01	Kanalart	Mischwassersystem, Freispiegelabfluss im geschlossenen Profil
Ortsteil/Straße	47058 Duisburg / Tonstr.16		

Veränderte Grundlageninformation,
Werkstoff, Steinzeug



Foto	015
Video	00:04:09
Entf. gegen Fließr.	21,80 m
Zustand	AED.STZ
Position	
Datenträger	001