
Ausführung durch: **Onyx Rohr- und Kanal-Service GmbH**
- Ein Unternehmen von Veolia -

Niederlassung: Boschstr.8
47167 Duisburg

Telefon: 0203/ 5197690
Fax: 0203 / 5197694

Auftraggeber: **Svi Sondervermögen**

Anschrift: Schifferstr.190 - 47059 Duisburg

Auftragsnummer: 150632

Einsatzort: Tonstr.16 - 47058 Duisburg

Einsatzzeitraum: 24.06.2025

Wir danken für Ihren Auftrag.



Haltungsbericht

Haltung **S04**
Oberer Schacht S04
Unterer Schacht S03

Stammdaten allgemein

Haltungslänge 9,20 m
Kanalart Regenwassersystem, Freispiegelabfluss
 im geschlossenen Profil
Baujahr
Material Steinzeug
Auskleidung
Status vorhanden (in Betrieb)
Kommentar

Lage

Ortsteil 47058 Duisburg
Straße Tonstr.16
Strang
Überschwem.geb.
Lage Oberfläche
Kommentar

Geometrie

Profilart Kreisprofil
Breite 125 mm
Höhe 125 mm
Rohrlänge
Sohlhöhe oben
Sohlhöhe unten
Aussendurchm.
SDR

Umweltparameter

Abw.art Medium
AbwasserartWGS
Grundw.abstand
Wasserschutz
Bodenart

Sonstiges

Alte Objektbez.
DMP-Länge
Funktion Haltung, Transportkanal
Druckverfahren
Nennndruck
Eigentum

Inspektion 23.06.2025

Insp.-Richtung	Gegen Fließrichtung	Inspekteur	Hr. Radak
Inspektionslänge	8,20 m	Wetter	kein Niederschlag
Bezugspunkt Entf.	Innenseite der Wand am Anfangsknoten (Schacht, Bauwerk, Inspektionsöffnung, Auslass, etc.)	Temperatur	20 °C
Inspektionsart	Schiebekamera	Reinigung	Ja
Insp.-Verfahren	TV-Untersuchung	Wasserhaltung	keine Maßnahme getroffen
Bemerkung		Datenträger	001

Foto	Video	Entf./m	Zustand	V	Beschreibung
	00:00:03	0,00	BCD.XP		Anfangsknoten
046	00:00:39	1,00	BDD.A		Anfang (1): Wasserspiegel, klar (Sohle sichtbar), Höhe = 2%
	00:00:46	2,21	BDD.A		(1): Wasserspiegel, klar (Sohle sichtbar), Höhe = 6%, 2

Haltungsbericht

Haltung **S04**
Oberer Schacht S04
Unterer Schacht S03

Inspektion 23.06.2025

Insp.-Richtung	Gegen Fließrichtung	Inspekteur	Hr. Radak
Inspektionslänge	8,20 m	Wetter	kein Niederschlag
Bezugspunkt Entf.	Innenseite der Wand am Anfangsknoten (Schacht, Bauwerk, Inspektionsöffnung, Auslass, etc.)	Temperatur	20 °C
Inspektionsart	Schiebekamera	Reinigung	Ja
Insp.-Verfahren	TV-Untersuchung	Wasserhaltung	keine Maßnahme getroffen
Bemerkung		Datenträger	001

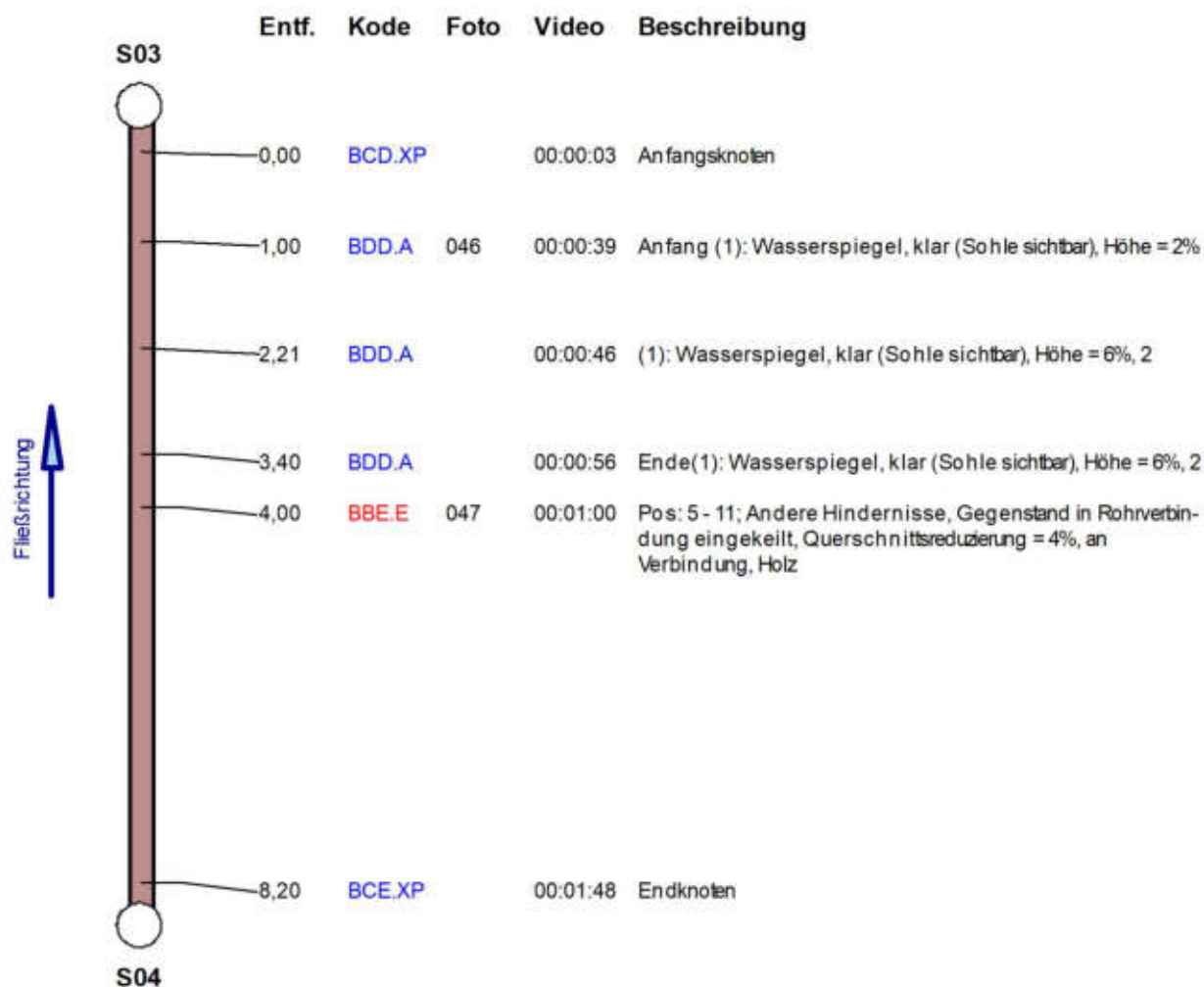
Foto	Video	Entf./m	Zustand	V	Beschreibung
	00:00:56	3,40	BDD.A		Ende(1): Wasserspiegel, klar (Sohle sichtbar), Höhe = 6%, 2
047	00:01:00	4,00	BBE.E	A	Pos: 5 - 11; Andere Hindernisse, Gegenstand in Rohrverbindung eingekeilt, Querschnittsreduzierung = 4%, an Verbindung, Holz
	00:01:48	8,20	BCE.XP		Endknoten

Haltungsgrafik

Haltung	S04	Insp.datum	23.06.2025
Oberer Schacht	S04	Kanalart	Regenwassersystem, Freispiegelabfluss im geschlossenen Profil
Unterer Schacht	S03		

Stammdaten		Inspektion	
Haltungslänge	9,20 m	Insp.-Länge	8,20 m
Ortsteil	47058 Duisburg	Insp.-Richtung	Gegen Fließrichtung
Straße	Tonstr.16	Firma / Operator	Hr. Radak
Material	Steinzeug	Datenträger	001
Profilart	Kreisprofil	Kommentar	
Dimension [mm]	125 / 125		

Darstellungsrichtung: In Untersuchungsrichtung

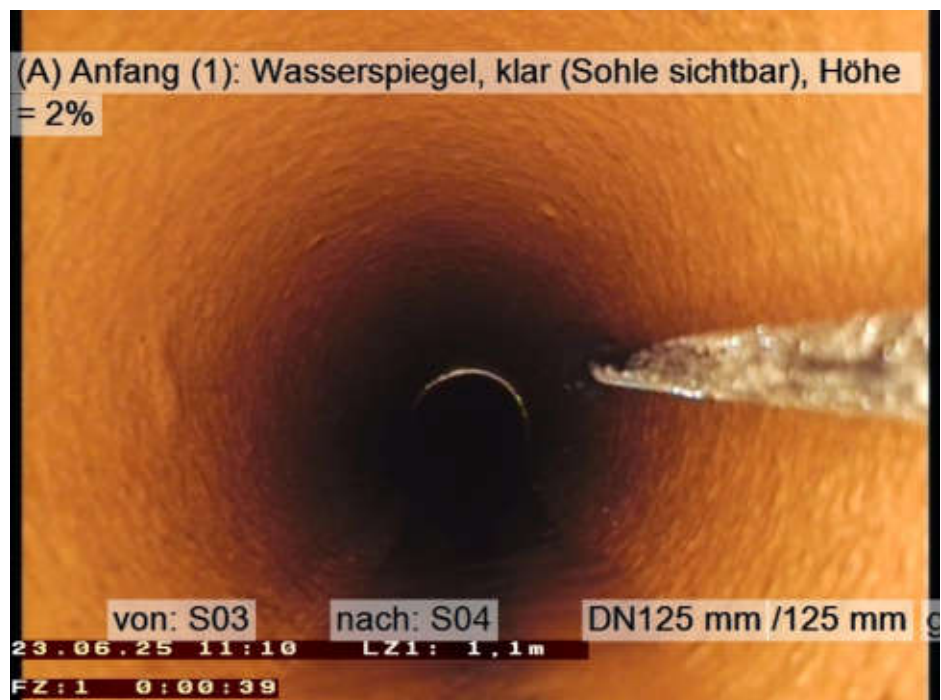


Haltungsbildbericht

Haltung	S04	Insp.datum	23.06.2025
Oberer Schacht	S04	Dimension	125 / 125
Unterer Schacht	S03	Kanalart	Regenwassersystem, Freispiegelabfluss im geschlossenen Profil
Ortsteil/Straße	47058 Duisburg / Tonstr.16		

Anfang (1): Wasserspiegel, klar
 (Sohle sichtbar), Höhe = 2%

Foto	046
Video	00:00:39
Entf. gegen Fließr.	1,00 m
Zustand	BDD.A
Position	
Datenträger	001



Haltungsbildbericht

Haltung	S04	Insp.datum	23.06.2025
Oberer Schacht	S04	Dimension	125 / 125
Unterer Schacht	S03	Kanalart	Regenwassersystem, Freispiegelabfluss im geschlossenen Profil
Ortsteil/Straße	47058 Duisburg / Tonstr.16		

Pos: 5 - 11; Andere Hindernisse,
 Gegenstand in Rohrverbindung
 eingekellt, Querschnittsreduzierung
 = 4%, an Verbindung, Holz



Foto	047
Video	00:01:00
Entf. gegen Fließr.	4,00 m
Zustand	BBE.E
Position	5 - 11
Datenträger	001

Verbindung