

Ausführung durch:

Onyx Rohr- und Kanal-Service GmbH

- Ein Unternehmen von Veolia -

Niederlassung:

Boschstr.8
47167 Duisburg

Telefon:

0203/ 5197690

Fax:

0203 / 5197694

Auftraggeber:

Svi Sondervermögen

Anschrift:

Schifferstr.190 - 47059 Duisburg

Auftragsnummer:

150632

Einsatzort:

Tonstr.16 - 47058 Duisburg

Einsatzzeitraum:

24.06.2025

Wir danken für Ihren Auftrag.



Haltungsbericht

Haltung **S05**
Oberer Schacht S05
Unterer Schacht S06

Stammdaten allgemein

Haltungslänge 29,00 m
Kanalart Mischwassersystem, Freispiegelabfluss im geschlossenen Profil
Baujahr
Material Polyvinylchlorid
Auskleidung
Status vorhanden (in Betrieb)
Kommentar

Lage

Ortsteil 47058 Duisburg
Straße Tonstr.16
Strang
Überschwem.geb.
Lage Oberfläche
Kommentar

Geometrie

Profilart Kreisprofil
Breite 200 mm
Höhe 200 mm
Rohrlänge
Sohlhöhe oben
Sohlhöhe unten
Aussendurchm.
SDR

Umweltparameter

Abw.art Medium
AbwasserartWGS
Grundw.abstand
Wasserschutz
Bodenart

Sonstiges

Alte Objektbez.
DMP-Länge
Funktion Haltung, Transportkanal
Druckverfahren
Nennndruck
Eigentum

Inspektion 24.06.2025

Insp.-Richtung	Gegen Fließrichtung	Inspekteur	Hr. Radak
Inspektionslänge	28,00 m	Wetter	kein Niederschlag
Bezugspunkt Entf.	Innenseite der Wand am Anfangsknoten (Schacht, Bauwerk, Inspektionsöffnung, Auslass, etc.)	Temperatur	20 °C
Inspektionsart	Schiebekamera	Reinigung	Ja
Insp.-Verfahren	TV-Untersuchung	Wasserhaltung	keine Maßnahme getroffen
Bemerkung		Datenträger	001

Foto	Video	Entf./m	Zustand	V	Beschreibung
	00:00:05	0,00	BCD.XP		Anfangsknoten, Schacht im Heizungsraum
068	00:00:28	0,00	BDB		Anfang (1): Allgemeine Anmerkung, Haltung Saniert
	00:01:41	5,60	BDB		Ende(1): Allgemeine Anmerkung, Haltung Saniert

Haltungsbericht

Haltung **S05**
Oberer Schacht S05
Unterer Schacht S06

Inspektion 24.06.2025

Insp.-Richtung	Gegen Fließrichtung	Inspekteur	Hr. Radak
Inspektionslänge	28,00 m	Wetter	kein Niederschlag
Bezugspunkt Entf.	Innenseite der Wand am Anfangsknoten (Schacht, Bauwerk, Inspektionsöffnung, Auslass, etc.)	Temperatur	20 °C
Inspektionsart	Schiebekamera	Reinigung	Ja
Insp.-Verfahren	TV-Untersuchung	Wasserhaltung	keine Maßnahme getroffen
Bemerkung		Datenträger	001

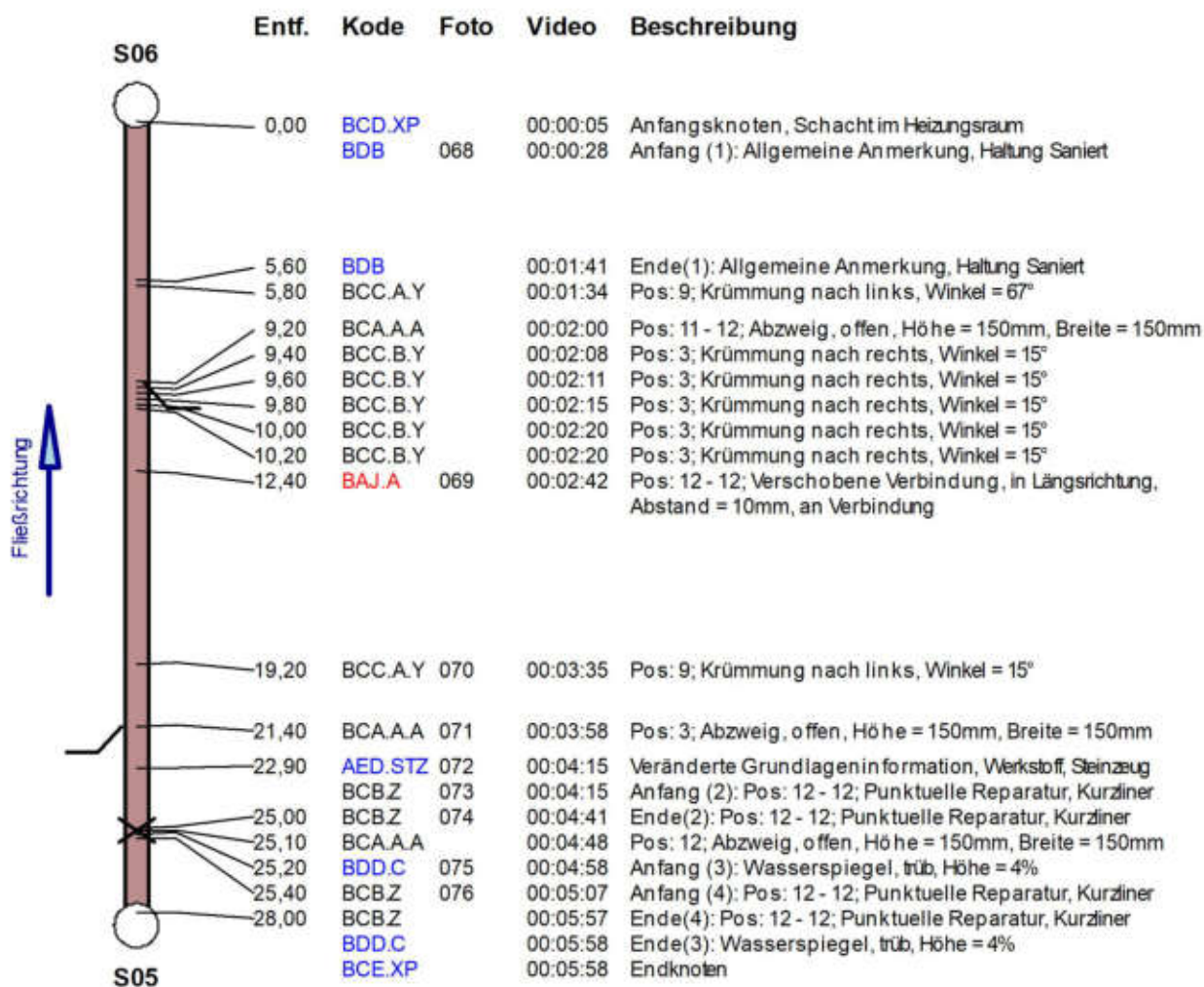
Foto	Video	Entf./m	Zustand	V	Beschreibung
	00:01:34	5,80	BCC.A.Y		Pos: 9; Krümmung nach links, Winkel = 67°
	00:02:00	9,20	BCA.A.A		Pos: 11 - 12; Abzweig, offen, Höhe = 150mm, Breite = 150mm
	00:02:08	9,40	BCC.B.Y		Pos: 3; Krümmung nach rechts, Winkel = 15°
	00:02:11	9,60	BCC.B.Y		Pos: 3; Krümmung nach rechts, Winkel = 15°
	00:02:15	9,80	BCC.B.Y		Pos: 3; Krümmung nach rechts, Winkel = 15°
	00:02:20	10,00	BCC.B.Y		Pos: 3; Krümmung nach rechts, Winkel = 15°
	00:02:20	10,20	BCC.B.Y		Pos: 3; Krümmung nach rechts, Winkel = 15°
069	00:02:42	12,40	BAJ.A	A	Pos: 12 - 12; Verschobene Verbindung, in Längsrichtung, Abstand = 10mm, an Verbindung
070	00:03:35	19,20	BCC.A.Y		Pos: 9; Krümmung nach links, Winkel = 15°
071	00:03:58	21,40	BCA.A.A		Pos: 3; Abzweig, offen, Höhe = 150mm, Breite = 150mm
072	00:04:15	22,90	AED.STZ		Veränderte Grundlageninformation, Werkstoff, Steinzeug
073	00:04:15	22,90	BCB.Z		Anfang (2): Pos: 12 - 12; Punktuelle Reparatur, Kurzliner
074	00:04:41	25,00	BCB.Z		Ende(2): Pos: 12 - 12; Punktuelle Reparatur, Kurzliner
	00:04:48	25,10	BCA.A.A		Pos: 12; Abzweig, offen, Höhe = 150mm, Breite = 150mm
075	00:04:58	25,20	BDD.C		Anfang (3): Wasserspiegel, trüb, Höhe = 4%
076	00:05:07	25,40	BCB.Z		Anfang (4): Pos: 12 - 12; Punktuelle Reparatur, Kurzliner
	00:05:57	28,00	BCB.Z		Ende(4): Pos: 12 - 12; Punktuelle Reparatur, Kurzliner
	00:05:58	28,00	BDD.C		Ende(3): Wasserspiegel, trüb, Höhe = 4%
	00:05:58	28,00	BCE.XP		Endknoten

Haltungsgrafik

Haltung	S05	Insp.datum	24.06.2025
Oberer Schacht	S05	Kanalart	Mischwassersystem, Freispiegelabfluss im geschlossenen Profil
Unterer Schacht	S06		

Stammdaten		Inspektion	
Haltungslänge	29,00 m	Insp.-Länge	28,00 m
Ortsteil	47058 Duisburg	Insp.-Richtung	Gegen Fließrichtung
Straße	Tonstr.16	Firma / Operator	Hr. Radak
Material	Polyvinylchlorid	Datenträger	001
Profilart	Kreisprofil	Kommentar	
Dimension [mm]	200 / 200		

Darstellungsrichtung: In Untersuchungsrichtung



Haltungsbildbericht

Haltung	S05	Insp.datum	24.06.2025
Oberer Schacht	S05	Dimension	200 / 200
Unterer Schacht	S06	Kanalart	Mischwassersystem, Freispiegelabfluss im geschlossenen Profil
Ortsteil/Straße	47058 Duisburg / Tonstr.16		

Anfang (1): Allgemeine Anmerkung,
Haltung Saniert

Foto	068
Video	00:00:28
Entf. gegen Fließr.	0,00 m
Zustand	BDB
Position	
Datenträger	001



Haltungsbildbericht

Haltung	S05	Insp.datum	24.06.2025
Oberer Schacht	S05	Dimension	200 / 200
Unterer Schacht	S06	Kanalart	Mischwassersystem, Freispiegelabfluss im geschlossenen Profil
Ortsteil/Straße	47058 Duisburg / Tonstr.16		

Pos: 12 - 12; Verschobene
 Verbindung, in Längsrichtung,
 Abstand = 10mm, an Verbindung

Foto	069
Video	00:02:42
Entf. gegen Fließr.	12,40 m
Zustand	BAJ.A
Position	12 - 12
Datenträger	001

Verbindung



Haltungsbildbericht

Haltung	S05	Insp.datum	24.06.2025
Oberer Schacht	S05	Dimension	200 / 200
Unterer Schacht	S06	Kanalart	Mischwassersystem, Freispiegelabfluss im geschlossenen Profil
Ortsteil/Straße	47058 Duisburg / Tonstr.16		

Pos: 9; Krümmung nach links,
Winkel = 15°

Foto	070
Video	00:03:35
Entf. gegen Fließr.	19,20 m
Zustand	BCC.A.Y
Position	9
Datenträger	001



Haltungsbildbericht

Haltung	S05	Insp.datum	24.06.2025
Oberer Schacht	S05	Dimension	200 / 200
Unterer Schacht	S06	Kanalart	Mischwassersystem, Freispiegelabfluss im geschlossenen Profil
Ortsteil/Straße	47058 Duisburg / Tonstr.16		

Pos: 3; Abzweig, offen, Höhe = 150mm, Breite = 150mm

Foto	071
Video	00:03:58
Entf. gegen Fließr.	21,40 m
Zustand	BCA.A.A
Position	3
Datenträger	001



Haltungsbildbericht

Haltung	S05	Insp.datum	24.06.2025
Oberer Schacht	S05	Dimension	200 / 200
Unterer Schacht	S06	Kanalart	Mischwassersystem, Freispiegelabfluss im geschlossenen Profil
Ortsteil/Straße	47058 Duisburg / Tonstr.16		

Veränderte Grundlageninformation,
Werkstoff, Steinzeug

Foto	072
Video	00:04:15
Entf. gegen Fließr.	22,90 m
Zustand	AED.STZ
Position	
Datenträger	001



Haltungsbildbericht

Haltung	S05	Insp.datum	24.06.2025
Oberer Schacht	S05	Dimension	200 / 200
Unterer Schacht	S06	Kanalart	Mischwassersystem, Freispiegelabfluss im geschlossenen Profil
Ortsteil/Straße	47058 Duisburg / Tonstr.16		

Anfang (2): Pos: 12 - 12; Punktuelle
Reparatur, Kurzliner

Foto	073
Video	00:04:15
Entf. gegen Fließr.	22,90 m
Zustand	BCB.Z
Position	12 - 12
Datenträger	001



Haltungsbildbericht

Haltung	S05	Insp.datum	24.06.2025
Oberer Schacht	S05	Dimension	200 / 200
Unterer Schacht	S06	Kanalart	Mischwassersystem, Freispiegelabfluss im geschlossenen Profil
Ortsteil/Straße	47058 Duisburg / Tonstr.16		

Ende(2): Pos: 12 - 12; Punktuelle
Reparatur, Kurzliner

Foto	074
Video	00:04:41
Entf. gegen Fließr.	25,00 m
Zustand	BCB.Z
Position	12 - 12
Datenträger	001

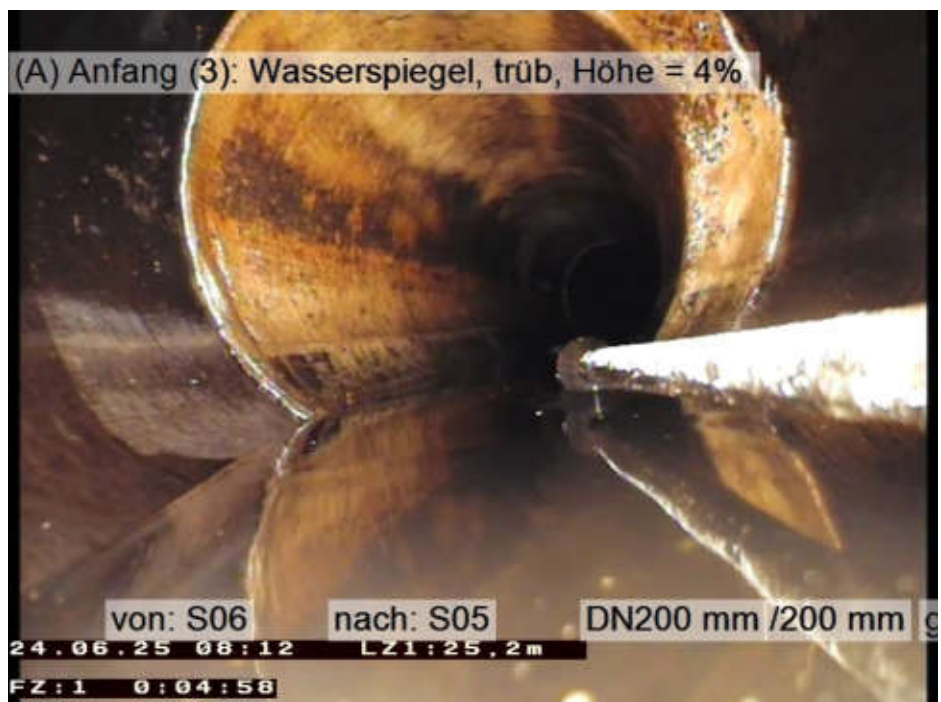


Haltungsbildbericht

Haltung	S05	Insp.datum	24.06.2025
Oberer Schacht	S05	Dimension	200 / 200
Unterer Schacht	S06	Kanalart	Mischwassersystem, Freispiegelabfluss im geschlossenen Profil
Ortsteil/Straße	47058 Duisburg / Tonstr.16		

Anfang (3): Wasserspiegel, trüb,
Höhe = 4%

Foto	075
Video	00:04:58
Entf. gegen Fließr.	25,20 m
Zustand	BDD.C
Position	
Datenträger	001



Haltungsbildbericht

Haltung	S05	Insp.datum	24.06.2025
Oberer Schacht	S05	Dimension	200 / 200
Unterer Schacht	S06	Kanalart	Mischwassersystem, Freispiegelabfluss im geschlossenen Profil
Ortsteil/Straße	47058 Duisburg / Tonstr.16		

Anfang (4): Pos: 12 - 12; Punktuelle
Reparatur, Kurzliner

Foto	076
Video	00:05:07
Entf. gegen Fließr.	25,40 m
Zustand	BCB.Z
Position	12 - 12
Datenträger	001

