
Ausführung durch: **Onyx Rohr- und Kanal-Service GmbH**
- Ein Unternehmen von Veolia -

Niederlassung: Boschstr.8
47167 Duisburg

Telefon: 0203/ 5197690
Fax: 0203 / 5197694

Auftraggeber: **Svi Sondervermögen**

Anschrift: Schifferstr.190 - 47059 Duisburg

Auftragsnummer: 150632

Einsatzort: Tonstr.16 - 47058 Duisburg

Einsatzzeitraum: 24.06.2025

Wir danken für Ihren Auftrag.



Haltungsbericht

Haltung **S06**
Oberer Schacht S06
Unterer Schacht S07

Stammdaten allgemein

Haltungslänge 23,40 m
Kanalart Mischwassersystem, Freispiegelabfluss im geschlossenen Profil
Baujahr
Material Steinzeug
Auskleidung Schlauchrelining
Status vorhanden (in Betrieb)
Kommentar

Lage

Ortsteil 47058 Duisburg
Straße Tonstr.16
Strang
Überschwem.geb.
Lage Oberfläche unter einem Gebäude
Kommentar

Geometrie

Profilart Kreisprofil
Breite 200 mm
Höhe 200 mm
Rohrlänge
Sohlhöhe oben
Sohlhöhe unten
Aussendurchm.
SDR

Umweltparameter

Abw.art Medium
AbwasserartWGS
Grundw.abstand
Wasserschutz
Bodenart

Sonstiges

Alte Objektbez.
DMP-Länge
Funktion Haltung, Transportkanal
Druckverfahren
Nennndruck
Eigentum

Inspektion 24.06.2025

Insp.-Richtung	Gegen Fließrichtung	Inspekteur	Hr. Radak
Inspektionslänge	23,40 m	Wetter	kein Niederschlag
Bezugspunkt Entf.	Innenseite der Wand am Anfangsknoten (Schacht, Bauwerk, Inspektionsöffnung, Auslass, etc.)	Temperatur	20 °C
Inspektionsart	Schiebekamera	Reinigung	Ja
Insp.-Verfahren	TV-Untersuchung	Wasserhaltung	keine Maßnahme getroffen
Bemerkung		Datenträger	001

Foto	Video	Entf./m	Zustand	V	Beschreibung
	00:00:05	0,00	BCD.XP		Anfangsknoten
077	00:01:48	2,40	BCA.A.A		Pos: 12; Abzweig, offen, Höhe = 100mm, Breite = 100mm
078	00:02:35	4,70	BCA.A.A		Pos: 12; Abzweig, offen, Höhe = 100mm, Breite = 100mm

Haltungsbericht

Haltung **S06**
Oberer Schacht S06
Unterer Schacht S07

Inspektion 24.06.2025

Insp.-Richtung	Gegen Fließrichtung	Inspekteur	Hr. Radak
Inspektionslänge	23,40 m	Wetter	kein Niederschlag
Bezugspunkt Entf.	Innenseite der Wand am Anfangsknoten (Schacht, Bauwerk, Inspektionsöffnung, Auslass, etc.)	Temperatur	20 °C
Inspektionsart	Schiebekamera	Reinigung	Ja
Insp.-Verfahren	TV-Untersuchung	Wasserhaltung	keine Maßnahme getroffen
Bemerkung		Datenträger	001

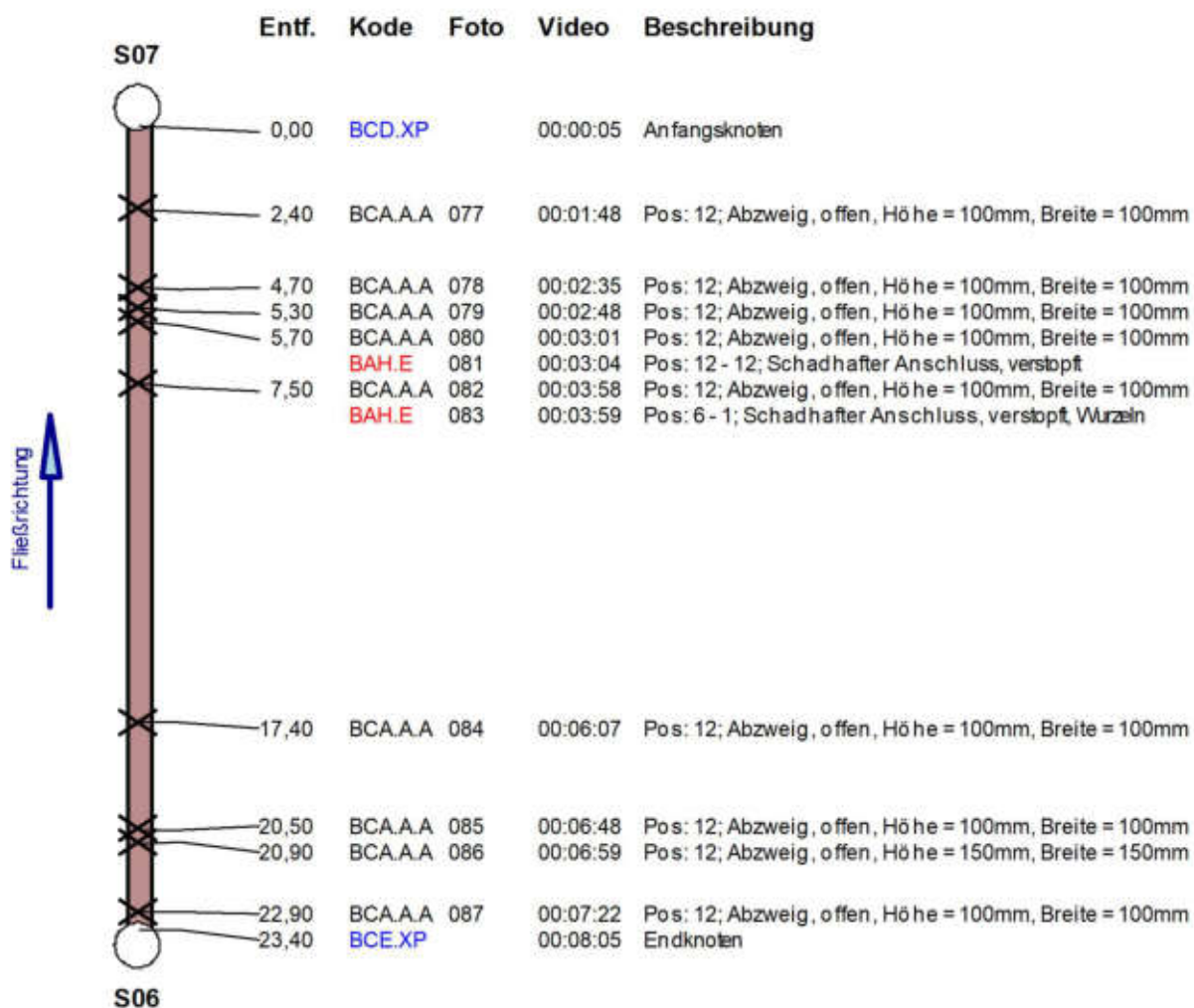
Foto	Video	Entf./m	Zustand	V	Beschreibung
079	00:02:48	5,30	BCA.A.A		Pos: 12; Abzweig, offen, Höhe = 100mm, Breite = 100mm
080	00:03:01	5,70	BCA.A.A		Pos: 12; Abzweig, offen, Höhe = 100mm, Breite = 100mm
081	00:03:04	5,70	BAH.E		Pos: 12 - 12; Schadhafter Anschluss, verstopft
082	00:03:58	7,50	BCA.A.A		Pos: 12; Abzweig, offen, Höhe = 100mm, Breite = 100mm
083	00:03:59	7,50	BAH.E		Pos: 6 - 1; Schadhafter Anschluss, verstopft, Wurzeln
084	00:06:07	17,40	BCA.A.A		Pos: 12; Abzweig, offen, Höhe = 100mm, Breite = 100mm
085	00:06:48	20,50	BCA.A.A		Pos: 12; Abzweig, offen, Höhe = 100mm, Breite = 100mm
086	00:06:59	20,90	BCA.A.A		Pos: 12; Abzweig, offen, Höhe = 150mm, Breite = 150mm
087	00:07:22	22,90	BCA.A.A		Pos: 12; Abzweig, offen, Höhe = 100mm, Breite = 100mm
	00:08:05	23,40	BCE.XP		Endknoten

Haltungsgrafik

Haltung	S06	Insp.datum	24.06.2025
Oberer Schacht	S06	Kanalart	Mischwassersystem, Freispiegelabfluss im geschlossenen Profil
Unterer Schacht	S07		

Stammdaten		Inspektion	
Haltungslänge	23,40 m	Insp.-Länge	23,40 m
Ortsteil	47058 Duisburg	Insp.-Richtung	Gegen Fließrichtung
Straße	Tonstr.16	Firma / Operator	Hr. Radak
Material	Steinzeug	Datenträger	001
Profilart	Kreisprofil	Kommentar	
Dimension [mm]	200 / 200		

Darstellungsrichtung: In Untersuchungsrichtung

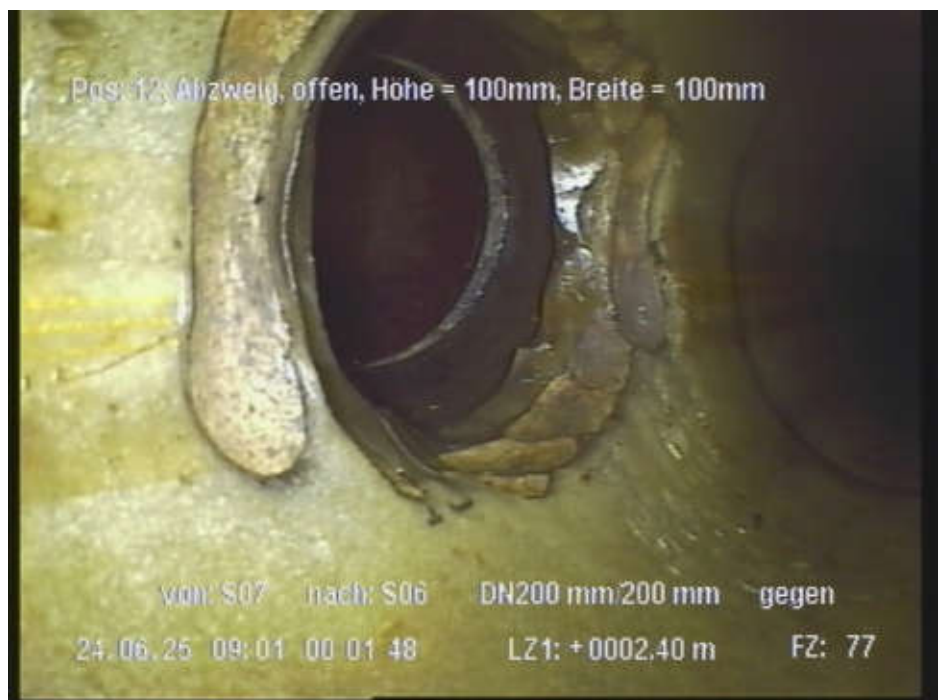


Haltungsbildbericht

Haltung	S06	Insp.datum	24.06.2025
Oberer Schacht	S06	Dimension	200 / 200
Unterer Schacht	S07	Kanalart	Mischwassersystem, Freispiegelabfluss im geschlossenen Profil
Ortsteil/Straße	47058 Duisburg / Tonstr.16		

Pos: 12; Abzweig, offen, Höhe =
100mm, Breite = 100mm

Foto	077
Video	00:01:48
Entf. gegen Fließr.	2,40 m
Zustand	BCA.A.A
Position	12
Datenträger	001

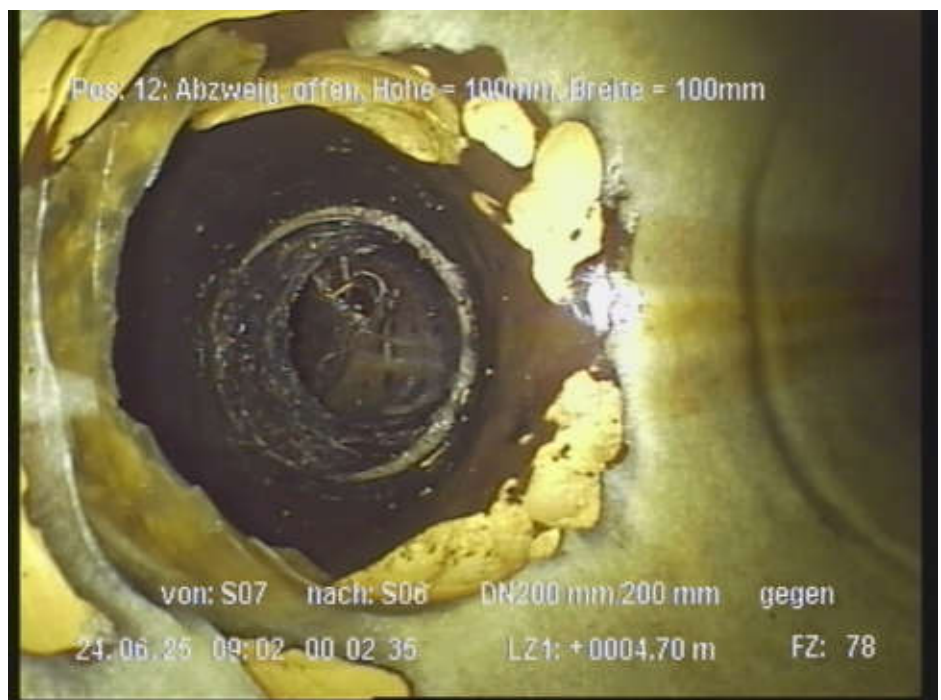


Haltungsbildbericht

Haltung	S06	Insp.datum	24.06.2025
Oberer Schacht	S06	Dimension	200 / 200
Unterer Schacht	S07	Kanalart	Mischwassersystem, Freispiegelabfluss im geschlossenen Profil
Ortsteil/Straße	47058 Duisburg / Tonstr.16		

Pos: 12; Abzweig, offen, Höhe =
100mm, Breite = 100mm

Foto	078
Video	00:02:35
Entf. gegen Fließr.	4,70 m
Zustand	BCA.A.A
Position	12
Datenträger	001

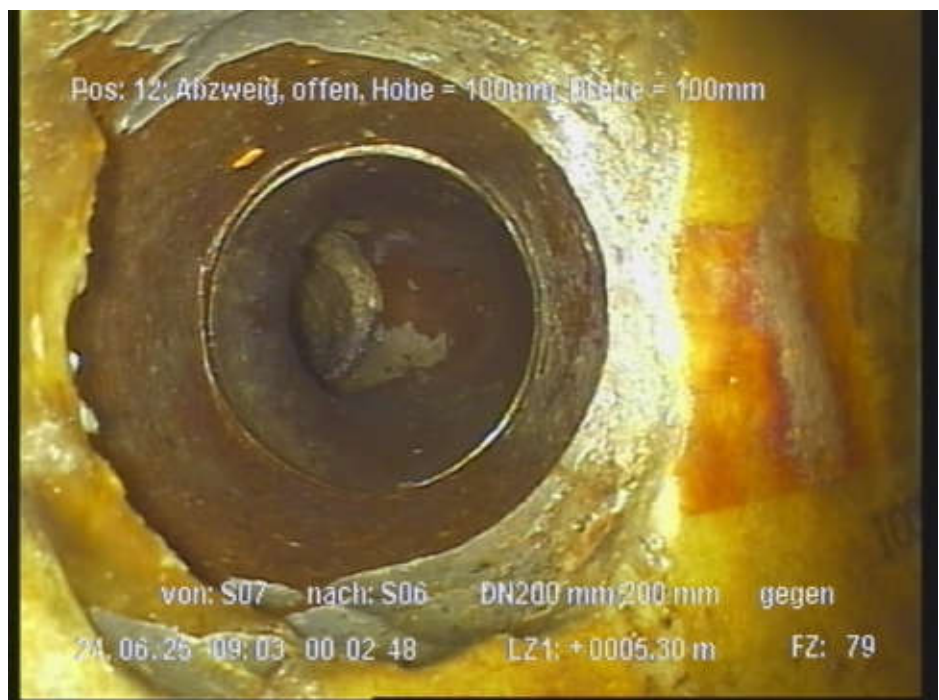


Haltungsbildbericht

Haltung	S06	Insp.datum	24.06.2025
Oberer Schacht	S06	Dimension	200 / 200
Unterer Schacht	S07	Kanalart	Mischwassersystem, Freispiegelabfluss im geschlossenen Profil
Ortsteil/Straße	47058 Duisburg / Tonstr.16		

Pos: 12; Abzweig, offen, Höhe = 100mm, Breite = 100mm

Foto	079
Video	00:02:48
Entf. gegen Fließr.	5,30 m
Zustand	BCA.A.A
Position	12
Datenträger	001

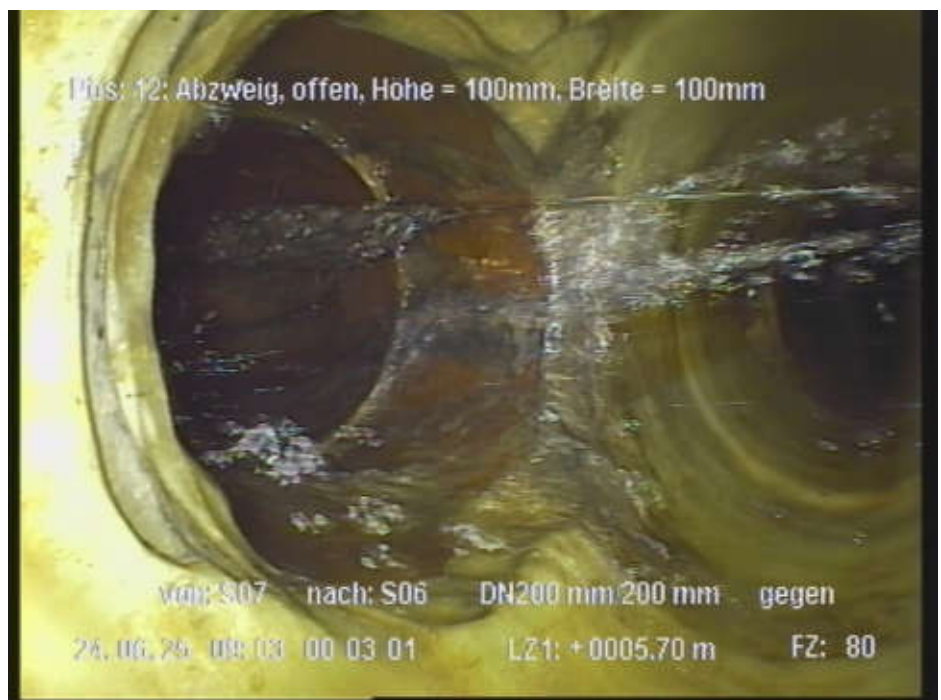


Haltungsbildbericht

Haltung	S06	Insp.datum	24.06.2025
Oberer Schacht	S06	Dimension	200 / 200
Unterer Schacht	S07	Kanalart	Mischwassersystem, Freispiegelabfluss im geschlossenen Profil
Ortsteil/Straße	47058 Duisburg / Tonstr.16		

Pos: 12; Abzweig, offen, Höhe = 100mm, Breite = 100mm

Foto	080
Video	00:03:01
Entf. gegen Fließr.	5,70 m
Zustand	BCA.A.A
Position	12
Datenträger	001



Haltungsbildbericht

Haltung	S06	Insp.datum	24.06.2025
Oberer Schacht	S06	Dimension	200 / 200
Unterer Schacht	S07	Kanalart	Mischwassersystem, Freispiegelabfluss im geschlossenen Profil
Ortsteil/Straße	47058 Duisburg / Tonstr.16		

Pos: 12 - 12; Schadhafter Anschluss, verstopft

Foto	081
Video	00:03:04
Entf. gegen Fließr.	5,70 m
Zustand	BAH.E
Position	12 - 12
Datenträger	001

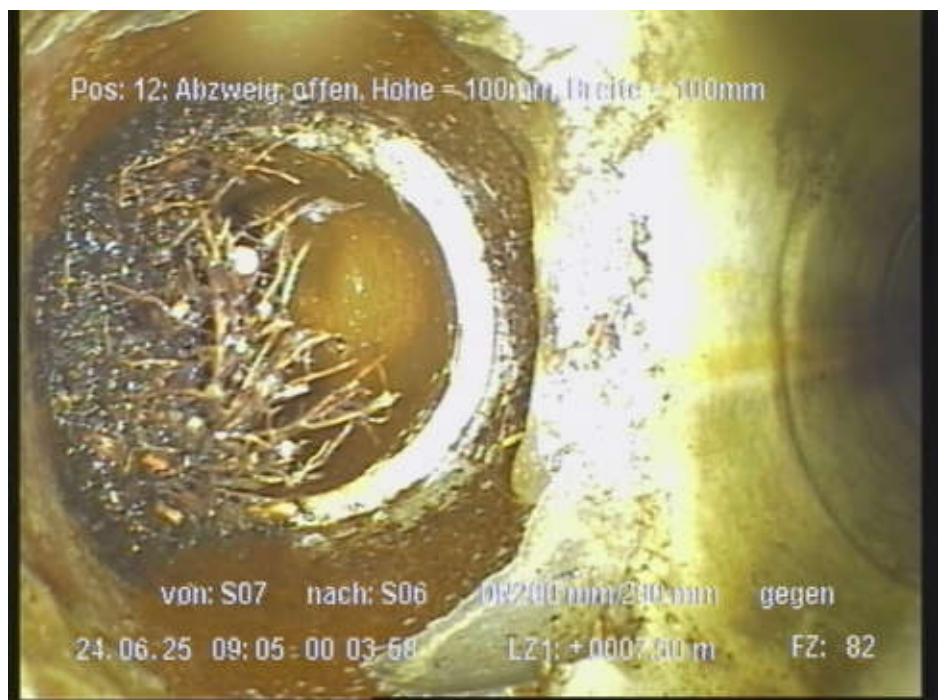


Haltungsbildbericht

Haltung	S06	Insp.datum	24.06.2025
Oberer Schacht	S06	Dimension	200 / 200
Unterer Schacht	S07	Kanalart	Mischwassersystem, Freispiegelabfluss im geschlossenen Profil
Ortsteil/Straße	47058 Duisburg / Tonstr.16		

Pos: 12; Abzweig, offen, Höhe = 100mm, Breite = 100mm

Foto	082
Video	00:03:58
Entf. gegen Fließr.	7,50 m
Zustand	BCA.A.A
Position	12
Datenträger	001

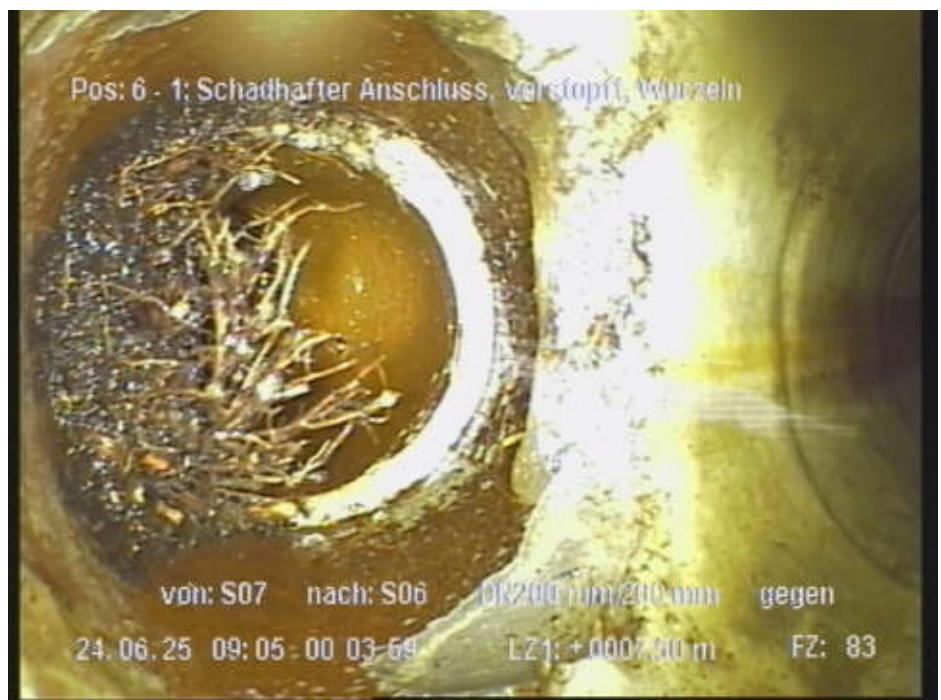


Haltungsbildbericht

Haltung	S06	Insp.datum	24.06.2025
Oberer Schacht	S06	Dimension	200 / 200
Unterer Schacht	S07	Kanalart	Mischwassersystem, Freispiegelabfluss im geschlossenen Profil
Ortsteil/Straße	47058 Duisburg / Tonstr.16		

Pos: 6 - 1; Schadhafter Anschluss, verstopft, Wurzeln

Foto	083
Video	00:03:59
Entf. gegen Fließr.	7,50 m
Zustand	BAH.E
Position	6 - 1
Datenträger	001

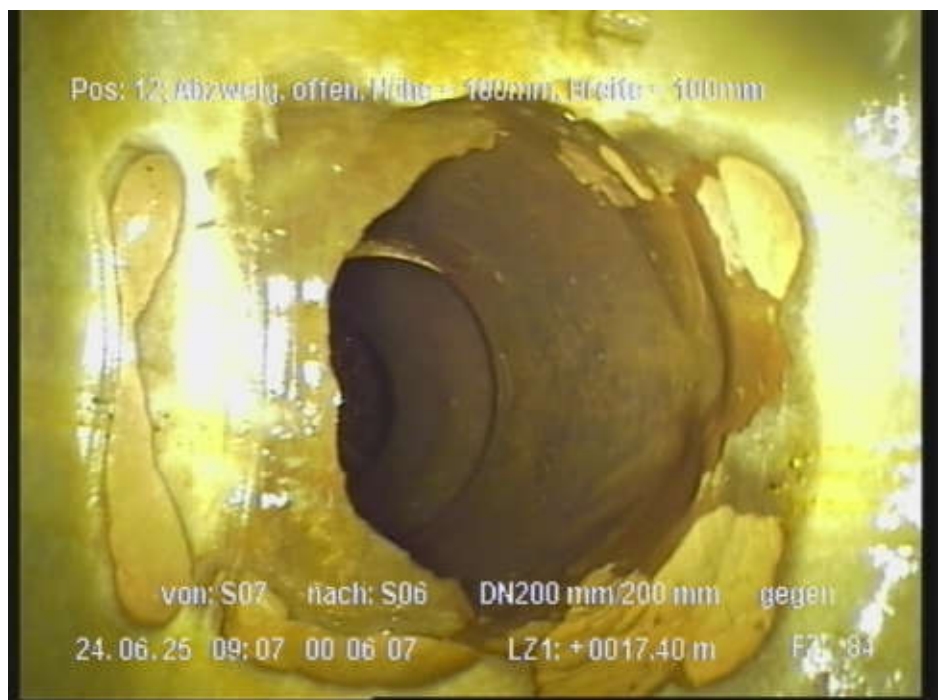


Haltungsbildbericht

Haltung	S06	Insp.datum	24.06.2025
Oberer Schacht	S06	Dimension	200 / 200
Unterer Schacht	S07	Kanalart	Mischwassersystem, Freispiegelabfluss im geschlossenen Profil
Ortsteil/Straße	47058 Duisburg / Tonstr.16		

Pos: 12; Abzweig, offen, Höhe =
100mm, Breite = 100mm

Foto	084
Video	00:06:07
Entf. gegen Fließr.	17,40 m
Zustand	BCA.A.A
Position	12
Datenträger	001

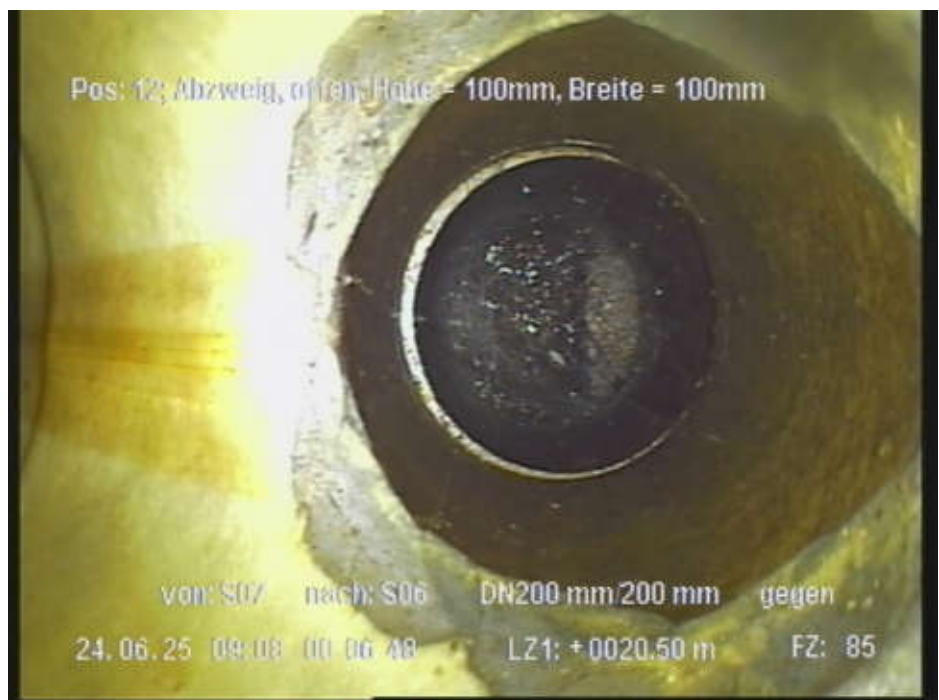


Haltungsbildbericht

Haltung	S06	Insp.datum	24.06.2025
Oberer Schacht	S06	Dimension	200 / 200
Unterer Schacht	S07	Kanalart	Mischwassersystem, Freispiegelabfluss im geschlossenen Profil
Ortsteil/Straße	47058 Duisburg / Tonstr.16		

Pos: 12; Abzweig, offen, Höhe =
100mm, Breite = 100mm

Foto	085
Video	00:06:48
Entf. gegen Fließr.	20,50 m
Zustand	BCA.A.A
Position	12
Datenträger	001



Haltungsbildbericht

Haltung	S06	Insp.datum	24.06.2025
Oberer Schacht	S06	Dimension	200 / 200
Unterer Schacht	S07	Kanalart	Mischwassersystem, Freispiegelabfluss im geschlossenen Profil
Ortsteil/Straße	47058 Duisburg / Tonstr.16		

Pos: 12; Abzweig, offen, Höhe = 150mm, Breite = 150mm

Foto	086
Video	00:06:59
Entf. gegen Fließr.	20,90 m
Zustand	BCA.A.A
Position	12
Datenträger	001



Haltungsbildbericht

Haltung	S06	Insp.datum	24.06.2025
Oberer Schacht	S06	Dimension	200 / 200
Unterer Schacht	S07	Kanalart	Mischwassersystem, Freispiegelabfluss im geschlossenen Profil
Ortsteil/Straße	47058 Duisburg / Tonstr.16		

Pos: 12; Abzweig, offen, Höhe =
100mm, Breite = 100mm

Foto	087
Video	00:07:22
Entf. gegen Fließr.	22,90 m
Zustand	BCA.A.A
Position	12
Datenträger	001

