

Ausführung durch:

Onyx Rohr- und Kanal-Service GmbH

- Ein Unternehmen von Veolia -

Niederlassung:

Boschstr.8
47167 Duisburg

Telefon:

0203/ 5197690

Fax:

0203 / 5197694

Auftraggeber:

Svi Sondervermögen

Anschrift:

Schifferstr.190 - 47059 Duisburg

Auftragsnummer:

150632

Einsatzort:

Tonstr.16 - 47058 Duisburg

Einsatzzeitraum:

24.06.2025

Wir danken für Ihren Auftrag.



Haltungsbericht

Haltung **S07**
Oberer Schacht S07
Unterer Schacht S08

Stammdaten allgemein

Haltungslänge 20,70 m
Kanalart Mischwassersystem, Freispiegelabfluss im geschlossenen Profil
Baujahr
Material Steinzeug
Auskleidung Schlauchrelining
Status vorhanden (in Betrieb)
Kommentar

Lage

Ortsteil 47058 Duisburg
Straße Tonstr.16
Strang
Überschwem.geb.
Lage Oberfläche unter einem Gebäude
Kommentar

Geometrie

Profilart Kreisprofil
Breite 200 mm
Höhe 200 mm
Rohrlänge
Sohlhöhe oben
Sohlhöhe unten
Aussendurchm.
SDR

Umweltparameter

Abw.art Medium
AbwasserartWGS
Grundw.abstand
Wasserschutz
Bodenart

Sonstiges

Alte Objektbez.
DMP-Länge
Funktion Haltung, Transportkanal
Druckverfahren
Nennndruck
Eigentum

Inspektion 24.06.2025

Insp.-Richtung	In Fließrichtung	Inspekteur	Hr. Radak
Inspektionslänge	19,70 m	Wetter	kein Niederschlag
Bezugspunkt Entf.	Innenseite der Wand am Anfangsknoten (Schacht, Bauwerk, Inspektionsöffnung, Auslass, etc.)	Temperatur	20 °C
Inspektionsart	Schiebekamera	Reinigung	Ja
Insp.-Verfahren	TV-Untersuchung	Wasserhaltung	keine Maßnahme getroffen
Bemerkung		Datenträger	001

Foto	Video	Entf./m	Zustand	V	Beschreibung
	00:00:05	0,00	BCD.XP		Anfangsknoten
088	00:01:05	0,50	BCC.B.Y		Pos: 3; Krümmung nach rechts, Winkel = 45°
089	00:02:48	6,20	BDD.A		Anfang (1): Wasserspiegel, klar (Sohle sichtbar), Höhe = 6%

Haltungsbericht

Haltung **S07**
Oberer Schacht S07
Unterer Schacht S08

Inspektion 24.06.2025

Insp.-Richtung	In Fließrichtung	Inspekteur	Hr. Radak
Inspektionslänge	19,70 m	Wetter	kein Niederschlag
Bezugspunkt Entf.	Innenseite der Wand am Anfangsknoten (Schacht, Bauwerk, Inspektionsöffnung, Auslass, etc.)	Temperatur	20 °C
Inspektionsart	Schiebekamera	Reinigung	Ja
Insp.-Verfahren	TV-Untersuchung	Wasserhaltung	keine Maßnahme getroffen
Bemerkung		Datenträger	001

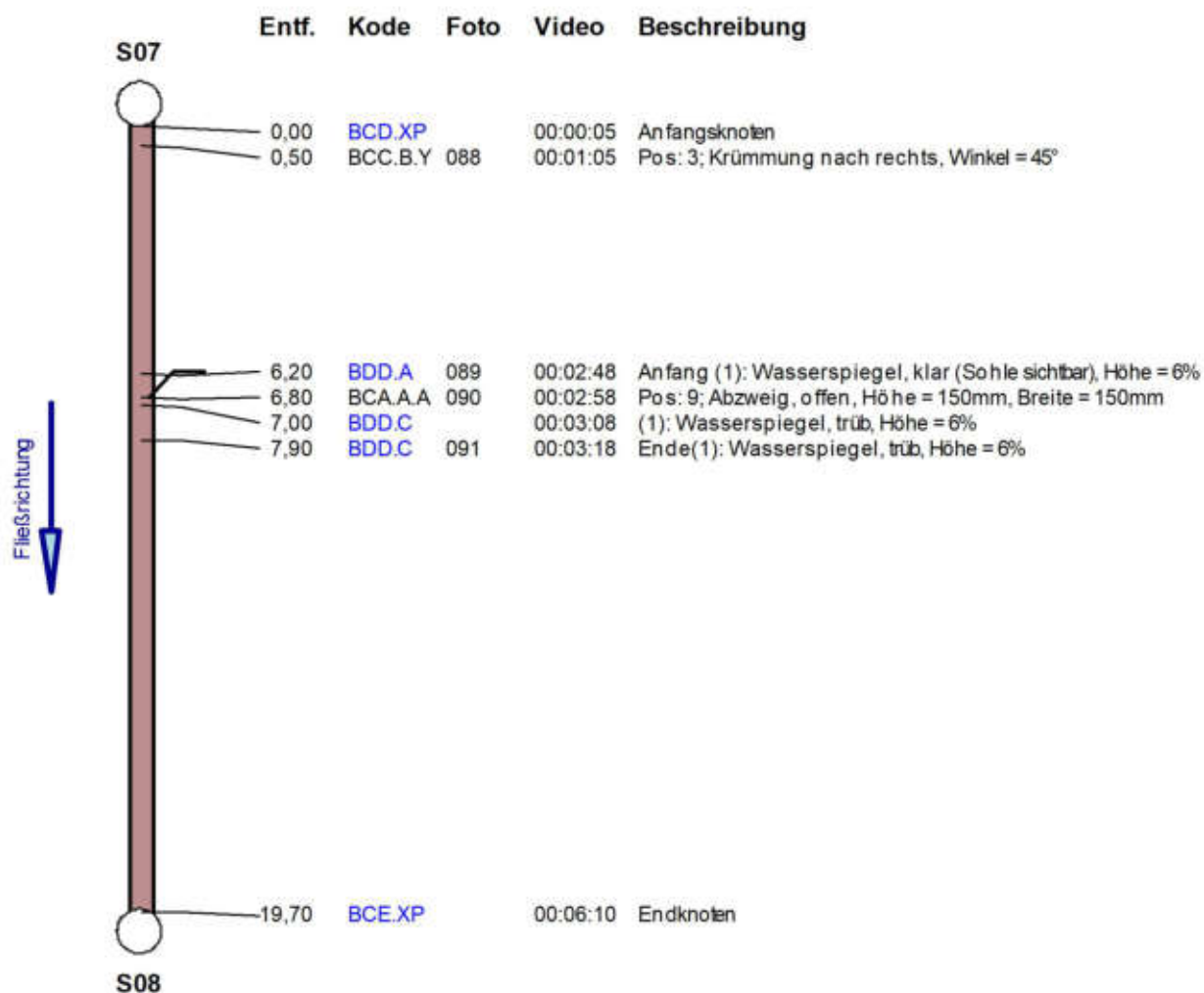
Foto	Video	Entf./m	Zustand	V	Beschreibung
090	00:02:58	6,80	BCA.A.A		Pos: 9; Abzweig, offen, Höhe = 150mm, Breite = 150mm
	00:03:08	7,00	BDD.C		(1): Wasserspiegel, trüb, Höhe = 6%
091	00:03:18	7,90	BDD.C		Ende(1): Wasserspiegel, trüb, Höhe = 6%
	00:06:10	19,70	BCE.XP		Endknoten

Haltungsgrafik

Haltung	S07	Insp.datum	24.06.2025
Oberer Schacht	S07	Kanalart	Mischwassersystem, Freispiegelabfluss im geschlossenen Profil
Unterer Schacht	S08		

Stammdaten		Inspektion	
Haltungslänge	20,70 m	Insp.-Länge	19,70 m
Ortsteil	47058 Duisburg	Insp.-Richtung	In Fließrichtung
Straße	Tonstr.16	Firma / Operator	Hr. Radak
Material	Steinzeug	Datenträger	001
Profilart	Kreisprofil	Kommentar	
Dimension [mm]	200 / 200		

Darstellungsrichtung: In Untersuchungsrichtung

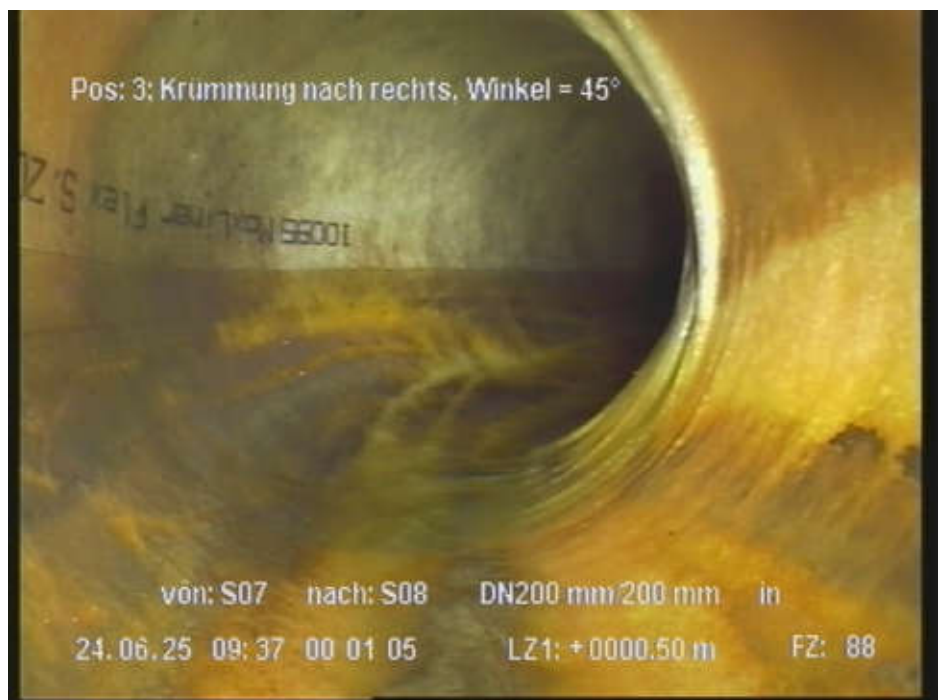


Haltungsbildbericht

Haltung	S07	Insp.datum	24.06.2025
Oberer Schacht	S07	Dimension	200 / 200
Unterer Schacht	S08	Kanalart	Mischwassersystem, Freispiegelabfluss im geschlossenen Profil
Ortsteil/Straße	47058 Duisburg / Tonstr.16		

Pos: 3; Krümmung nach rechts,
Winkel = 45°

Foto	088
Video	00:01:05
Entf. in Fließr.	0,50 m
Zustand	BCC.B.Y
Position	3
Datenträger	001



Haltungsbildbericht

Haltung	S07	Insp.datum	24.06.2025
Oberer Schacht	S07	Dimension	200 / 200
Unterer Schacht	S08	Kanalart	Mischwassersystem, Freispiegelabfluss im geschlossenen Profil
Ortsteil/Straße	47058 Duisburg / Tonstr.16		

Anfang (1): Wasserspiegel, klar
 (Sohle sichtbar), Höhe = 6%

Foto	089
Video	00:02:48
Entf. in Fließr.	6,20 m
Zustand	BDD.A
Position	
Datenträger	001



Haltungsbildbericht

Haltung	S07	Insp.datum	24.06.2025
Oberer Schacht	S07	Dimension	200 / 200
Unterer Schacht	S08	Kanalart	Mischwassersystem, Freispiegelabfluss im geschlossenen Profil
Ortsteil/Straße	47058 Duisburg / Tonstr.16		

Pos: 9; Abzweig, offen, Höhe =
150mm, Breite = 150mm

Foto	090
Video	00:02:58
Entf. in Fließr.	6,80 m
Zustand	BCA.A.A
Position	9
Datenträger	001



Haltungsbildbericht

Haltung	S07	Insp.datum	24.06.2025
Oberer Schacht	S07	Dimension	200 / 200
Unterer Schacht	S08	Kanalart	Mischwassersystem, Freispiegelabfluss im geschlossenen Profil
Ortsteil/Straße	47058 Duisburg / Tonstr.16		

Ende(1): Wasserspiegel, trüb, Höhe
 = 6%

Foto	091
Video	00:03:18
Entf. in Fließr.	7,90 m
Zustand	BDD.C
Position	
Datenträger	001

