

Ausführung durch:

Onyx Rohr- und Kanal-Service GmbH

- Ein Unternehmen von Veolia -

Niederlassung:

Boschstr.8
47167 Duisburg

Telefon:

0203/ 5197690

Fax:

0203 / 5197694

Auftraggeber:

Svi Sondervermögen

Anschrift:

Schifferstr.190 - 47059 Duisburg

Auftragsnummer:

150632

Einsatzort:

Tonstr.16 - 47058 Duisburg

Einsatzzeitraum:

24.06.2025

Wir danken für Ihren Auftrag.



Leitungsbericht

Leitung **S01GA02**

Oberer Punkt S01GA02

Unterer Punkt S01

Schacht S01

Stammdaten allgemein

Leitungslänge 11,50 m
Kanalart Schmutzwassersystem, Freispiegelabfluss
im geschlossenen Profil
Baujahr
Material Steinzeug
Auskleidung
Status vorhanden (in Betrieb)
Kommentar

Lage

Ortsteil 47058 Duisburg
Straße Tonstr.16
Strang
Überschwem.geb.
Lage Oberfläche unter einem Gebäude
Kommentar

Geometrie

Profilart Kreisprofil
Breite 150 mm
Höhe 150 mm
Aussendurchm.
SDR

Anschlussdaten oberer Punkt unterer Punkt

Übergabepunkt
Drainage angeschl.
Sohlhöhe
Mat. Anschluss

Sonstiges

Alte Objektbez.
Funktion Anschlussleitung
Druckverfahren
Nennndruck
Eigentum

Umweltparameter

Abw.art Medium
AbwasserartWGS
Grundw.abstand
Wasserschutz
Bodenart

Inspektion 23.06.2025

Insp.-Richtung Gegen Fließrichtung
Inspektionslänge 11,00 m
Bezugspunkt Entf. Innenseite der Wand am Anfangsknoten
(Schacht, Bauwerk, Inspektionsöffnung,
Auslass, etc.)
Inspektionsart Schiebekamera
Insp.-Verfahren TV-Untersuchung
Bemerkung

Inspekteur Hr. Radak
Wetter kein Niederschlag
Temperatur 20 °C
Reinigung
Wasserhaltung keine Maßnahme getroffen
Datenträger 001

Foto	Video	Entf./m	Zustand	V	Beschreibung
	00:00:03	0,00	BCD.XP		Anfangsknoten
017	00:00:32	0,20	BCA.A.A		Pos: 6; Abzweig, offen, Höhe = 150mm, Breite = 150mm, Sturz
018	00:00:38	0,60	BCA.A.A		Pos: 9; Abzweig, offen, Höhe = 150mm, Breite = 150mm
	00:00:42	0,60	BBC.C		Anfang (2): Pos: 5 - 7; Ablagerungen, hartes oder verdichtetes Material, Nennweitenreduzierung = 2%

Leitungsbericht

Leitung **S01GA02**
Oberer Punkt S01GA02
Unterer Punkt S01

Inspektion 23.06.2025

Insp.-Richtung	Gegen Fließrichtung	Inspekteur	Hr. Radak
Inspektionslänge	11,00 m	Wetter	kein Niederschlag
Bezugspunkt Entf.	Innenseite der Wand am Anfangsknoten (Schacht, Bauwerk, Inspektionsöffnung, Auslass, etc.)	Temperatur	20 °C
Inspektionsart	Schiebekamera	Reinigung	
Insp.-Verfahren	TV-Untersuchung	Wasserhaltung	keine Maßnahme getroffen
Bemerkung		Datenträger	001

Foto	Video	Entf./m	Zustand	V	Beschreibung
019	00:00:42	0,60	BBB.A	A	Anfang (1): Pos: 12 - 12; Anhaftende Stoffe, Inkrustation, Querschnittsreduzierung = 4%, an Verbindung
020	00:00:52	1,20	BCC.B.Y		Pos: 3; Krümmung nach rechts, Winkel = 45°
021	00:00:57	1,30	BAJ.B	A	Pos: 12 - 12; Verschobene Verbindung, radial, Distanz = 4mm, an Verbindung
022	00:01:06	1,70	BCA.A.A		Pos: 3; Abzweig, offen, Höhe = 100mm, Breite = 100mm
023	00:01:16	2,20	BCA.A.A		Pos: 9; Abzweig, offen, Höhe = 100mm, Breite = 100mm
024	00:01:28	2,70	BCC.B.Y		Pos: 3; Krümmung nach rechts, Winkel = 45°
025	00:02:08	5,20	BCA.A.A		Pos: 9; Abzweig, offen, Höhe = 100mm, Breite = 100mm
	00:02:16	5,80	BCA.A.A		Pos: 3; Abzweig, offen, Höhe = 100mm, Breite = 100mm
026	00:02:28	6,20	BCA.A.A		Pos: 9; Abzweig, offen, Höhe = 100mm, Breite = 100mm
027	00:02:34	6,80	BCA.A.A		Pos: 3; Abzweig, offen, Höhe = 100mm, Breite = 100mm
	00:02:42	7,40	BCA.A.A		Pos: 9; Abzweig, offen, Höhe = 100mm, Breite = 100mm
	00:02:50	8,30	BBC.C		Ende(2): Pos: 5 - 7; Ablagerungen, hartes oder verdichtetes Material, Nennweitenreduzierung = 2%
028	00:02:50	8,30	BCB.Z		Anfang (3): Pos: 12 - 12; Punktuelle Reparatur, Kurzliner
	00:02:52	8,30	BBB.A	A	Ende(1): Pos: 12 - 12; Anhaftende Stoffe, Inkrustation, Querschnittsreduzierung = 4%, an Verbindung
	00:02:56	8,80	BCC.B.Y		Pos: 3; Krümmung nach rechts, Winkel = 45°
	00:03:02	9,20	BCB.Z		Ende(3): Pos: 12 - 12; Punktuelle Reparatur, Kurzliner
	00:03:04	9,40	BCA.A.A		Pos: 3; Abzweig, offen, Höhe = 100mm, Breite = 100mm
029	00:03:11	9,40	BAH.E		Pos: 5 - 7; Schadhafter Anschluss, verstopft
030	00:03:21	9,80	AEC.-		Veränderte Grundlageninformation, Querschnitt, Nur Querschnittsveränderung, Höhe = 100mm, Breite = 100mm
	00:04:08	11,00	BCE.XP		Endknoten, Endknoten urinale

Leitungsgrafik

Leitung	S01GA02	Insp.datum	23.06.2025
Oberer Punkt	S01GA02	Kanalart	Schmutzwassersystem, Freispiegelabfluss im geschlossenen Profil
Unterer Punkt	S01		
Schacht	S01		

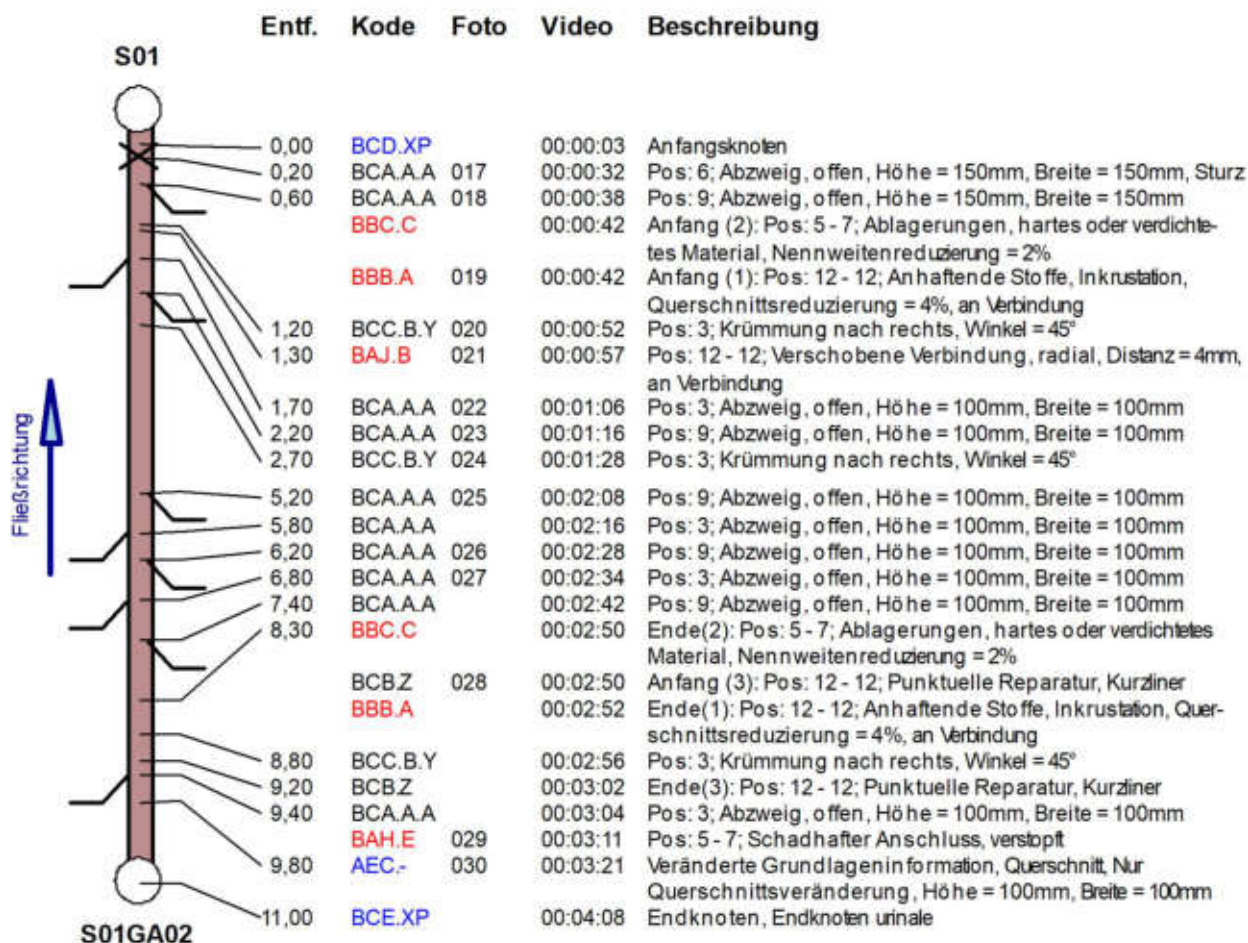
Stammdaten

Leitungslänge	11,50 m
Ortsteil	47058 Duisburg
Straße	Tonstr.16
Material	Steinzeug
Profilart	Kreisprofil
Dimension	150 / 150

Inspektion

Insp.-Länge	11,00 m
Insp.-Richtung	Gegen Fließrichtung
Firma / Operator	Hr. Radak
Datenträger	001
Kommentar	

Darstellungsrichtung: In Untersuchungsrichtung

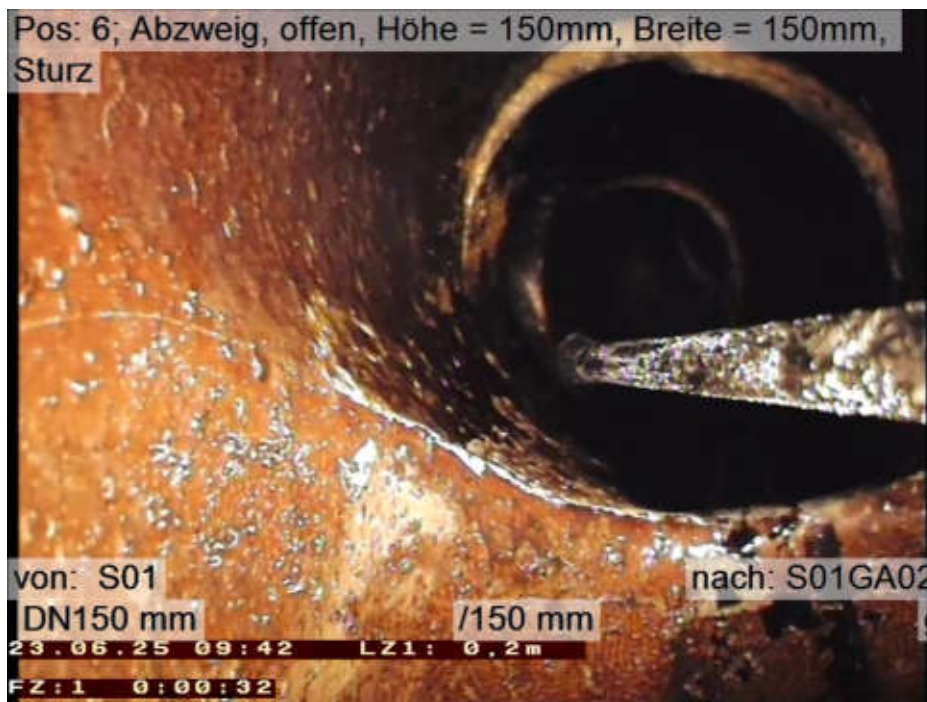


Leitungsbildbericht

Leitung	S01GA02	Insp.-Datum	23.06.2025
Oberer Punkt	S01GA02	Dimension	150 / 150
Unterer Punkt	S01	Kanalart	Schmutzwassersystem, Freispiegelabfluss im geschlossenen Profil
Ortsteil/Straße	47058 Duisburg / Tonstr.16		

Pos: 6; Abzweig, offen, Höhe = 150mm, Breite = 150mm, Sturz

Foto	017
Video	00:00:32
Entf. gegen Fließr.	0,20 m
Zustand	BCA.A.A
Position	6
Datenträger	001



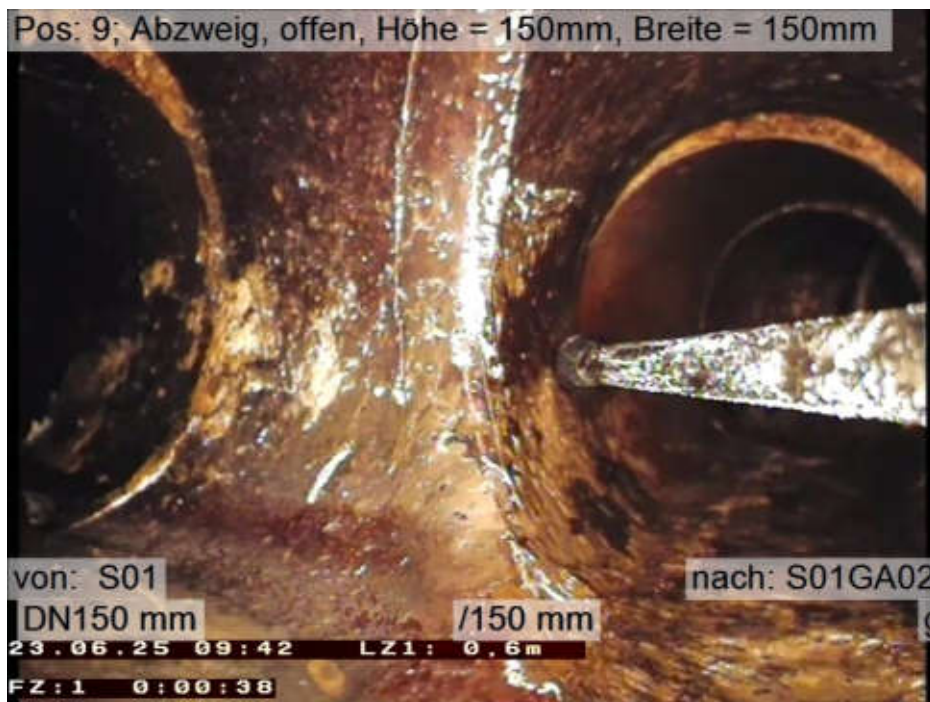
Leitungsbildbericht

Leitung	S01GA02	Insp.-Datum	23.06.2025
Oberer Punkt	S01GA02	Dimension	150 / 150
Unterer Punkt	S01	Kanalart	Schmutzwassersystem, Freispiegelabfluss im geschlossenen Profil
Ortsteil/Straße	47058 Duisburg / Tonstr.16		

Pos: 9; Abzweig, offen, Höhe = 150mm, Breite = 150mm

Pos: 9; Abzweig, offen, Höhe = 150mm, Breite = 150mm

Foto	018
Video	00:00:38
Entf. gegen Fließr.	0,60 m
Zustand	BCA.A.A
Position	9
Datenträger	001



Leitungsbildbericht

Leitung	S01GA02	Insp.-Datum	23.06.2025
Oberer Punkt	S01GA02	Dimension	150 / 150
Unterer Punkt	S01	Kanalart	Schmutzwassersystem, Freispiegelabfluss im geschlossenen Profil
Ortsteil/Straße	47058 Duisburg / Tonstr.16		

Anfang (1): Pos: 12 - 12; Anhaftende
 Stoffe, Inkrustation,
 Querschnittsreduzierung = 4%, an
 Verbindung

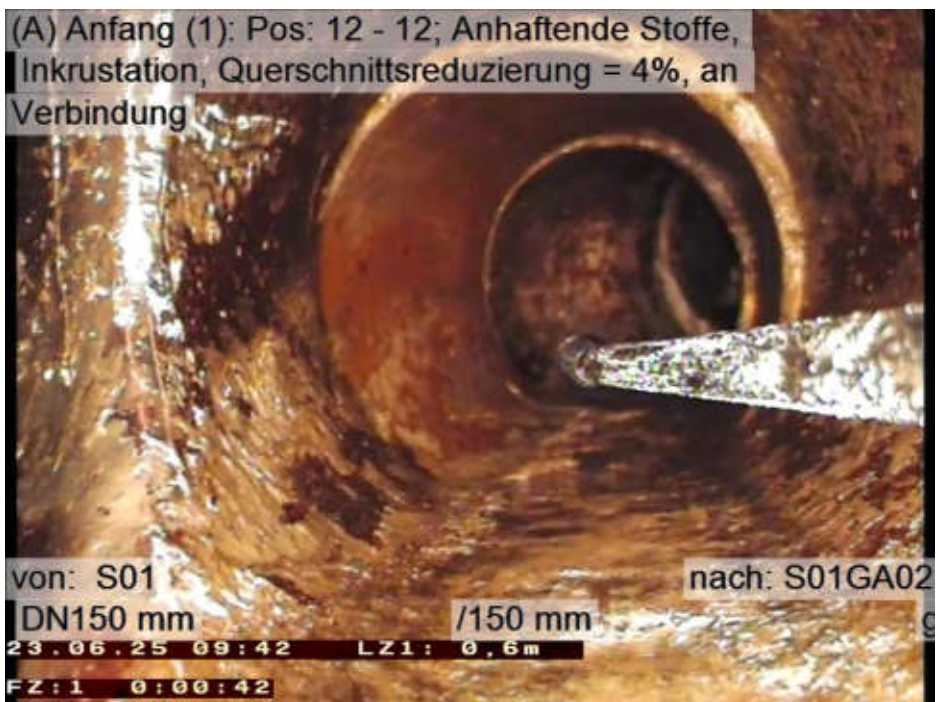


Foto	019
Video	00:00:42
Entf. gegen Fließr.	0,60 m
Zustand	BBB.A
Position	12 - 12
Datenträger	001

Verbindung

Leitungsbildbericht

Leitung	S01GA02	Insp.-Datum	23.06.2025
Oberer Punkt	S01GA02	Dimension	150 / 150
Unterer Punkt	S01	Kanalart	Schmutzwassersystem, Freispiegelabfluss im geschlossenen Profil
Ortsteil/Straße	47058 Duisburg / Tonstr.16		

Pos: 3; Krümmung nach rechts,
Winkel = 45°

Foto	020
Video	00:00:52
Entf. gegen Fließr.	1,20 m
Zustand	BCC.B.Y
Position	3
Datenträger	001



Leitungsbildbericht

Leitung	S01GA02	Insp.-Datum	23.06.2025
Oberer Punkt	S01GA02	Dimension	150 / 150
Unterer Punkt	S01	Kanalart	Schmutzwassersystem, Freispiegelabfluss im geschlossenen Profil
Ortsteil/Straße	47058 Duisburg / Tonstr.16		

Pos: 12 - 12; Verschobene
Verbindung, radial, Distanz = 4mm,
an Verbindung



Foto	021
Video	00:00:57
Entf. gegen Fließr.	1,30 m
Zustand	BAJ.B
Position	12 - 12
Datenträger	001

Verbindung

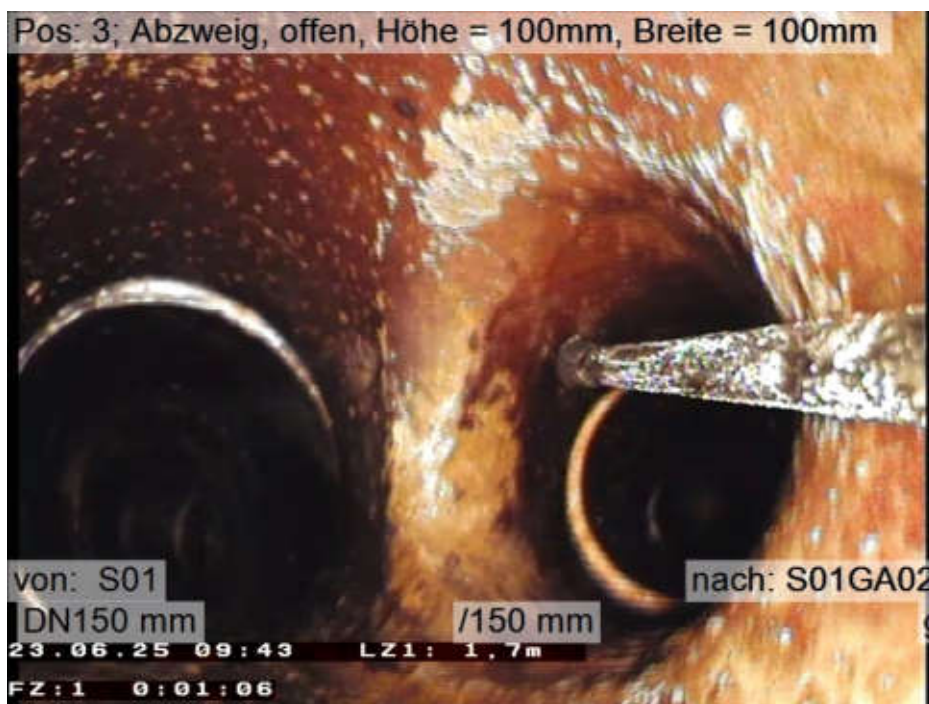
Leitungsbildbericht

Leitung	S01GA02	Insp.-Datum	23.06.2025
Oberer Punkt	S01GA02	Dimension	150 / 150
Unterer Punkt	S01	Kanalart	Schmutzwassersystem, Freispiegelabfluss im geschlossenen Profil
Ortsteil/Straße	47058 Duisburg / Tonstr.16		

Pos: 3; Abzweig, offen, Höhe = 100mm, Breite = 100mm

Pos: 3; Abzweig, offen, Höhe = 100mm, Breite = 100mm

Foto	022
Video	00:01:06
Entf. gegen Fließr.	1,70 m
Zustand	BCA.A.A
Position	3
Datenträger	001



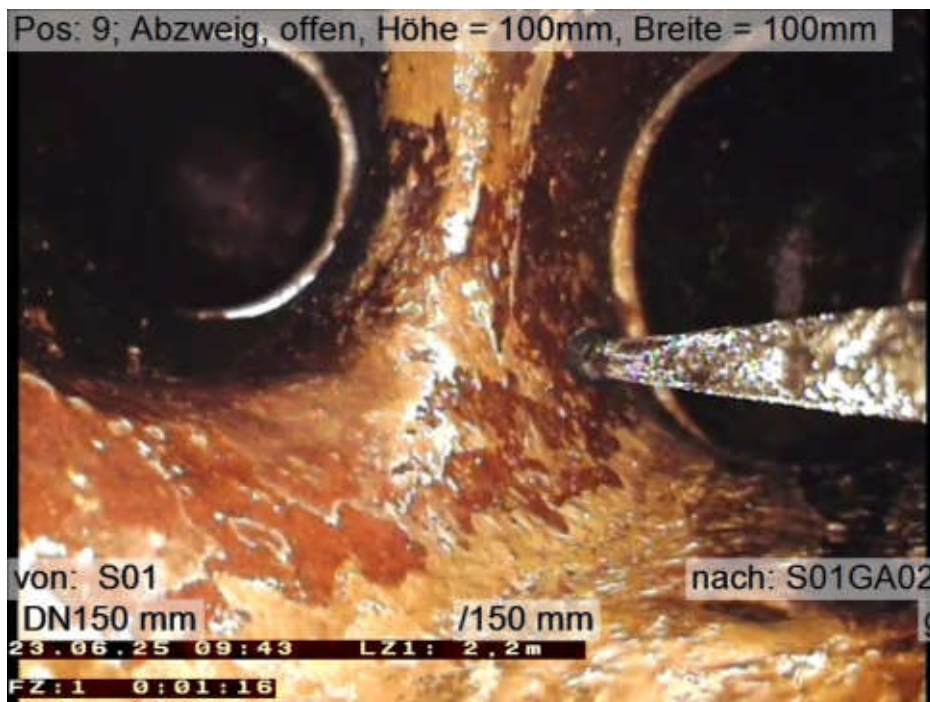
Leitungsbildbericht

Leitung	S01GA02	Insp.-Datum	23.06.2025
Oberer Punkt	S01GA02	Dimension	150 / 150
Unterer Punkt	S01	Kanalart	Schmutzwassersystem, Freispiegelabfluss im geschlossenen Profil
Ortsteil/Straße	47058 Duisburg / Tonstr.16		

Pos: 9; Abzweig, offen, Höhe = 100mm, Breite = 100mm

Pos: 9; Abzweig, offen, Höhe = 100mm, Breite = 100mm

Foto	023
Video	00:01:16
Entf. gegen Fließr.	2,20 m
Zustand	BCA.A.A
Position	9
Datenträger	001

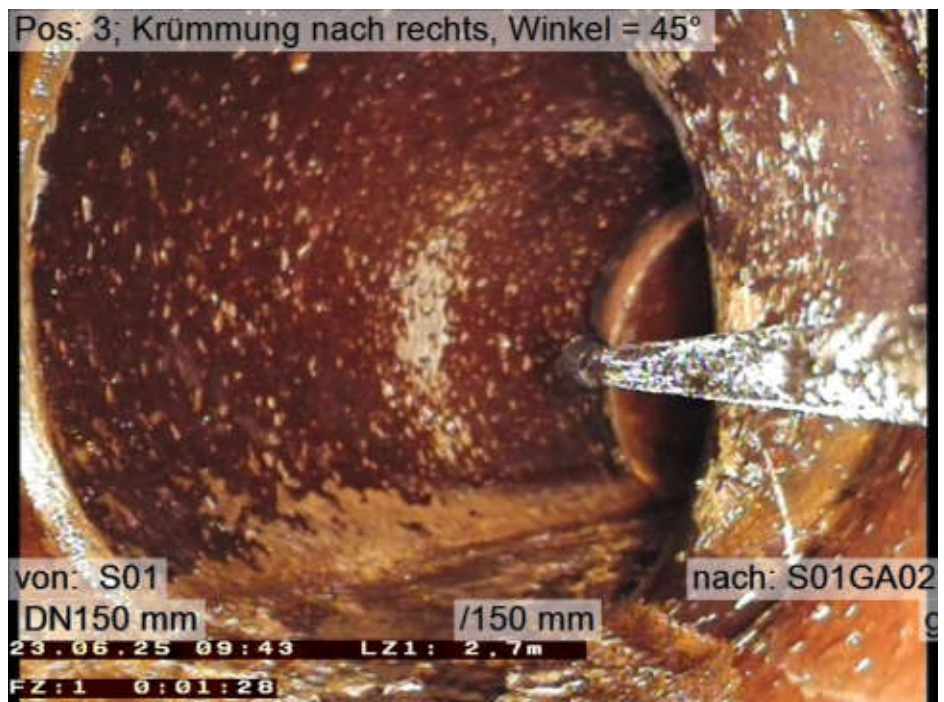


Leitungsbildbericht

Leitung	S01GA02	Insp.-Datum	23.06.2025
Oberer Punkt	S01GA02	Dimension	150 / 150
Unterer Punkt	S01	Kanalart	Schmutzwassersystem, Freispiegelabfluss im geschlossenen Profil
Ortsteil/Straße	47058 Duisburg / Tonstr.16		

Pos: 3; Krümmung nach rechts,
Winkel = 45°

Foto	024
Video	00:01:28
Entf. gegen Fließr.	2,70 m
Zustand	BCC.B.Y
Position	3
Datenträger	001



Leitungsbildbericht

Leitung	S01GA02	Insp.-Datum	23.06.2025
Oberer Punkt	S01GA02	Dimension	150 / 150
Unterer Punkt	S01	Kanalart	Schmutzwassersystem, Freispiegelabfluss im geschlossenen Profil
Ortsteil/Straße	47058 Duisburg / Tonstr.16		

Pos: 9; Abzweig, offen, Höhe = 100mm, Breite = 100mm

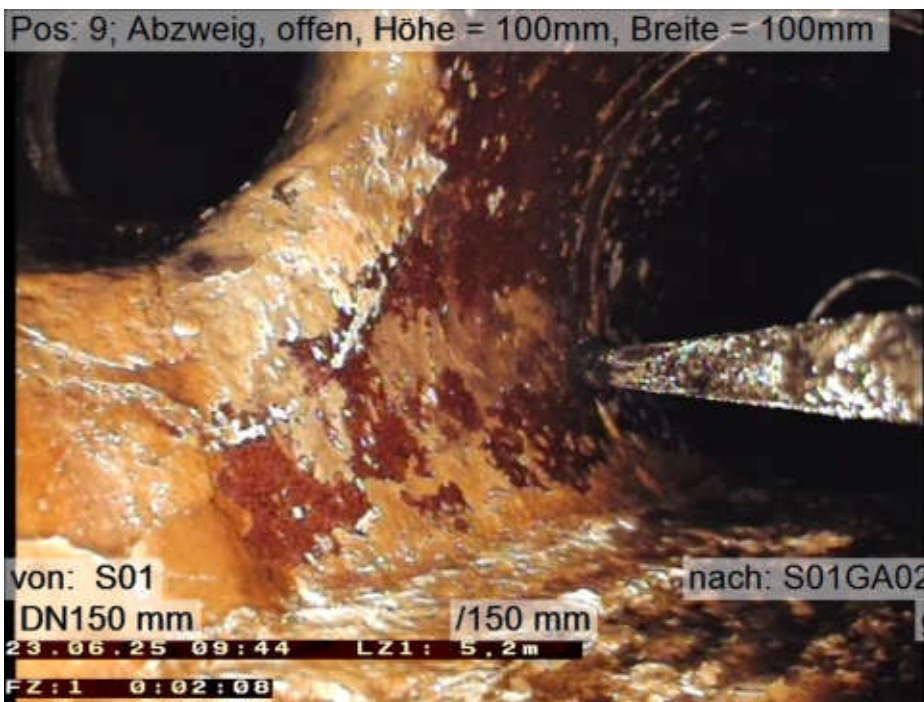


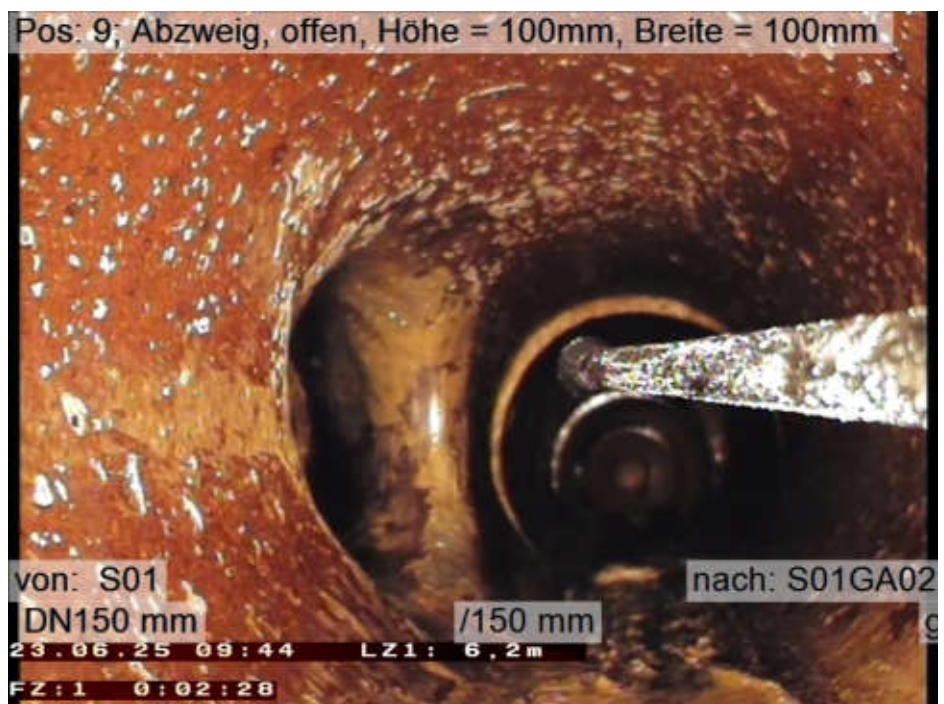
Foto	025
Video	00:02:08
Entf. gegen Fließr.	5,20 m
Zustand	BCA.A.A
Position	9
Datenträger	001

Leitungsbildbericht

Leitung	S01GA02	Insp.-Datum	23.06.2025
Oberer Punkt	S01GA02	Dimension	150 / 150
Unterer Punkt	S01	Kanalart	Schmutzwassersystem, Freispiegelabfluss im geschlossenen Profil
Ortsteil/Straße	47058 Duisburg / Tonstr.16		

Pos: 9; Abzweig, offen, Höhe = 100mm, Breite = 100mm

Foto	026
Video	00:02:28
Entf. gegen Fließr.	6,20 m
Zustand	BCA.A.A
Position	9
Datenträger	001

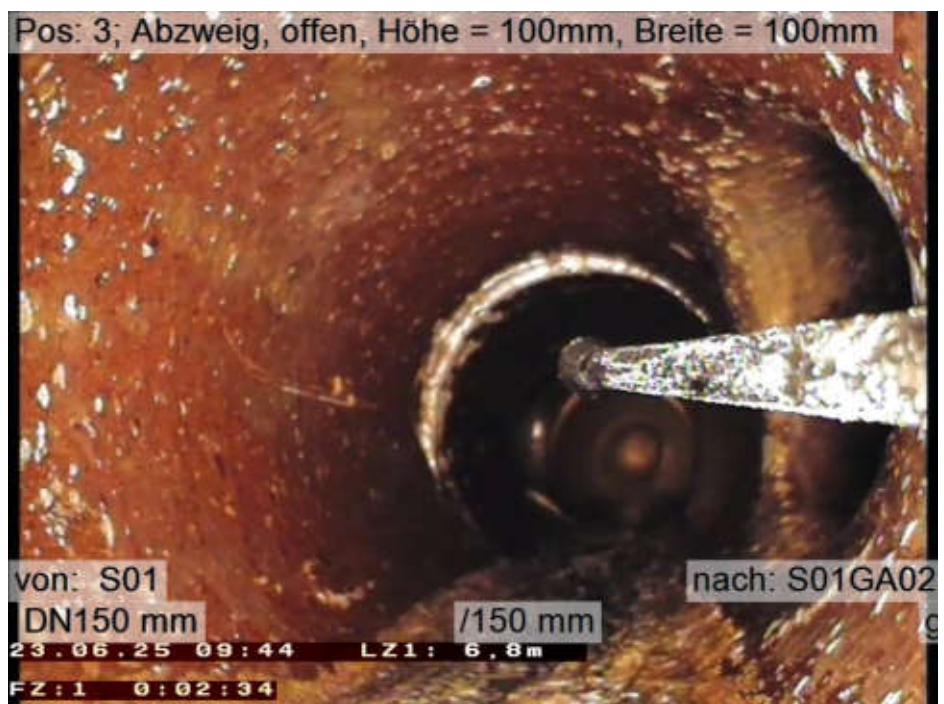


Leitungsbildbericht

Leitung	S01GA02	Insp.-Datum	23.06.2025
Oberer Punkt	S01GA02	Dimension	150 / 150
Unterer Punkt	S01	Kanalart	Schmutzwassersystem, Freispiegelabfluss im geschlossenen Profil
Ortsteil/Straße	47058 Duisburg / Tonstr.16		

Pos: 3; Abzweig, offen, Höhe =
100mm, Breite = 100mm

Foto	027
Video	00:02:34
Entf. gegen Fließr.	6,80 m
Zustand	BCA.A.A
Position	3
Datenträger	001



Leitungsbildbericht

Leitung	S01GA02	Insp.-Datum	23.06.2025
Oberer Punkt	S01GA02	Dimension	150 / 150
Unterer Punkt	S01	Kanalart	Schmutzwassersystem, Freispiegelabfluss im geschlossenen Profil
Ortsteil/Straße	47058 Duisburg / Tonstr.16		

Anfang (3): Pos: 12 - 12; Punktuelle Reparatur, Kurzliner

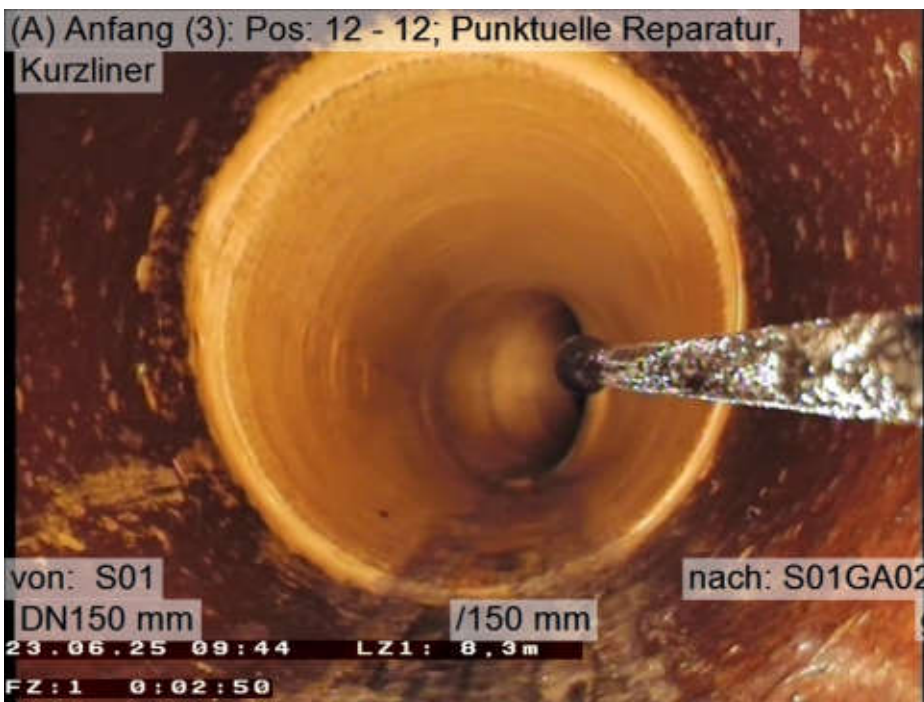


Foto	028
Video	00:02:50
Entf. gegen Fließr.	8,30 m
Zustand	BCB.Z
Position	12 - 12
Datenträger	001

Leitungsbildbericht

Leitung	S01GA02	Insp.-Datum	23.06.2025
Oberer Punkt	S01GA02	Dimension	150 / 150
Unterer Punkt	S01	Kanalart	Schmutzwassersystem, Freispiegelabfluss im geschlossenen Profil
Ortsteil/Straße	47058 Duisburg / Tonstr.16		

Pos: 5 - 7; Schadhafter Anschluss,
verstopft

Foto	029
Video	00:03:11
Entf. gegen Fließr.	9,40 m
Zustand	BAH.E
Position	5 - 7
Datenträger	001



Leitungsbildbericht

Leitung	S01GA02	Insp.-Datum	23.06.2025
Oberer Punkt	S01GA02	Dimension	150 / 150
Unterer Punkt	S01	Kanalart	Schmutzwassersystem, Freispiegelabfluss im geschlossenen Profil
Ortsteil/Straße	47058 Duisburg / Tonstr.16		

Veränderte Grundlageninformation,
 Querschnitt, Nur
 Querschnittsveränderung, Höhe =
 100mm, Breite = 100mm

Veränderte Grundlageninformation, Querschnitt, Nur
 Querschnittsveränderung, Höhe = 100mm, Breite = 100mm

Foto	030
Video	00:03:21
Entf. gegen Fließr.	9,80 m
Zustand	AEC.-
Position	
Datenträger	001

