

Ausführung durch:

Onyx Rohr- und Kanal-Service GmbH

- Ein Unternehmen von Veolia -

Niederlassung:

Boschstr.8
47167 Duisburg

Telefon:

0203/ 5197690

Fax:

0203 / 5197694

Auftraggeber:

Svi Sondervermögen

Anschrift:

Schifferstr.190 - 47059 Duisburg

Auftragsnummer:

150632

Einsatzort:

Tonstr.16 - 47058 Duisburg

Einsatzzeitraum:

24.06.2025

Wir danken für Ihren Auftrag.



Leitungsbericht

Leitung **S02GA01**

Oberer Punkt S02GA01

Unterer Punkt S02AP01

Haltung S02

Anschluß gegen Fließrichtung 2 Uhr BCA 8,40 m bezogen auf den Rohranfang (in Fließrichtung: 14,10 m)

Stammdaten allgemein

Leitungslänge 13,50 m

Kanalart Mischwassersystem, Freispiegelabfluss im geschlossenen Profil

Baujahr

Material Steinzeug

Auskleidung

Status vorhanden (in Betrieb)

Kommentar

Lage

Ortsteil 47058 Duisburg

Straße Tonstr.16

Strang

Überschwem.geb.

Lage Oberfläche unter einem Gebäude

Kommentar

Geometrie

Profilart Kreisprofil

Breite 150 mm

Höhe 150 mm

Aussendurchm.

SDR

Anschlussdaten

oberer Punkt

unterer Punkt

Übergabepunkt

Drainage angeschl.

Sohlhöhe

Mat. Anschluss

Sonstiges

Alte Objektbez.

Funktion Anschlussleitung

Druckverfahren

Nenndruck

Eigentum

Umweltparameter

Abw.art Medium

AbwasserartWGS

Grundw.abstand

Wasserschutz

Bodenart

Inspektion 23.06.2025

Insp.-Richtung Gegen Fließrichtung

Inspektionslänge 13,50 m

Bezugspunkt Entf. Innenseite der Wand am Anfangsknoten (Schacht, Bauwerk, Inspektionsöffnung, Auslass, etc.)

Inspektionsart Schiebekamera

Insp.-Verfahren TV-Untersuchung

Bemerkung Reinigung nur vom Dach aus möglich

Inspekteur Hr. Radak

Wetter kein Niederschlag

Temperatur 20 °C

Reinigung Nein

Wasserhaltung keine Maßnahme getroffen

Datenträger 001

Foto	Video	Entf./m	Zustand	V	Beschreibung
	00:00:01	0,00	BCD.XP		Anfangsknoten
031	00:00:18	1,20	BBA.C	A	Pos: 4 - 7; komplexes Wurzelwerk, Querschnittsreduzierung = 4%, an Verbindung
	00:00:24	1,40	BCC.B.Y		Pos: 3; Krümmung nach rechts, Winkel = 45°
	00:00:31	1,60	BBA.B	A	Pos: 12 - 12; einzelne feine Wurzeln, Querschnittsreduzierung = 1%, an Verbindung

Leitungsbericht

Leitung **S02GA01**
Oberer Punkt S02GA01
Unterer Punkt S02AP01

Inspektion 23.06.2025

Insp.-Richtung	Gegen Fließrichtung	Inspekteur	Hr. Radak
Inspektionslänge	13,50 m	Wetter	kein Niederschlag
Bezugspunkt Entf.	Innenseite der Wand am Anfangsknoten (Schacht, Bauwerk, Inspektionsöffnung, Auslass, etc.)	Temperatur	20 °C
Inspektionsart	Schiebekamera	Reinigung	Nein
Insp.-Verfahren	TV-Untersuchung	Wasserhaltung	keine Maßnahme getroffen
Bemerkung	Reinigung nur vom Dach aus möglich	Datenträger	001

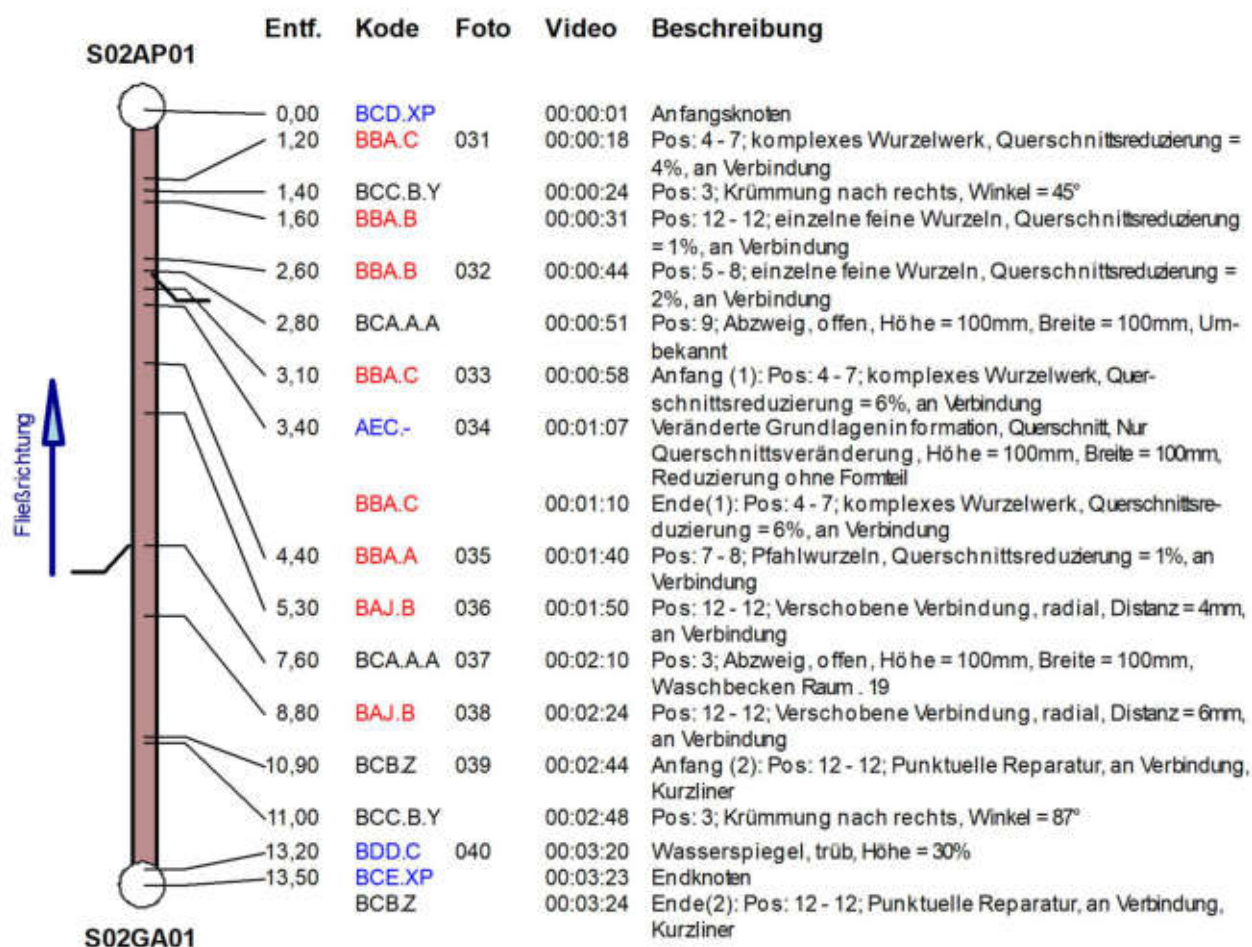
Foto	Video	Entf./m	Zustand	V	Beschreibung
032	00:00:44	2,60	BBA.B	A	Pos: 5 - 8; einzelne feine Wurzeln, Querschnittsreduzierung = 2%, an Verbindung
	00:00:51	2,80	BCA.A.A		Pos: 9; Abzweig, offen, Höhe = 100mm, Breite = 100mm, Umbekannt
033	00:00:58	3,10	BBA.C	A	Anfang (1): Pos: 4 - 7; komplexes Wurzelwerk, Querschnittsreduzierung = 6%, an Verbindung
034	00:01:07	3,40	AEC.-		Veränderte Grundlageninformation, Querschnitt, Nur Querschnittsveränderung, Höhe = 100mm, Breite = 100mm, Reduzierung ohne Formteil
	00:01:10	3,40	BBA.C	A	Ende(1): Pos: 4 - 7; komplexes Wurzelwerk, Querschnittsreduzierung = 6%, an Verbindung
035	00:01:40	4,40	BBA.A	A	Pos: 7 - 8; Pfahlwurzeln, Querschnittsreduzierung = 1%, an Verbindung
036	00:01:50	5,30	BAJ.B	A	Pos: 12 - 12; Verschobene Verbindung, radial, Distanz = 4mm, an Verbindung
037	00:02:10	7,60	BCA.A.A		Pos: 3; Abzweig, offen, Höhe = 100mm, Breite = 100mm, Waschbecken Raum . 19
038	00:02:24	8,80	BAJ.B	A	Pos: 12 - 12; Verschobene Verbindung, radial, Distanz = 6mm, an Verbindung
039	00:02:44	10,90	BCB.Z	A	Anfang (2): Pos: 12 - 12; Punktuelle Reparatur, an Verbindung, Kurzliner
	00:02:48	11,00	BCC.B.Y		Pos: 3; Krümmung nach rechts, Winkel = 87°
040	00:03:20	13,20	BDD.C		Wasserspiegel, trüb, Höhe = 30%
	00:03:23	13,50	BCE.XP		Endknoten
	00:03:24	13,50	BCB.Z	A	Ende(2): Pos: 12 - 12; Punktuelle Reparatur, an Verbindung, Kurzliner

Leitungsgrafik

Leitung	S02GA01	Insp.datum	23.06.2025
Oberer Punkt	S02GA01	Kanalart	Mischwassersystem, Freispiegelabfluss im geschlossenen Profil
Unterer Punkt	S02AP01		
Haltung	S02		
Anschluß	gegen Fließrichtung 2 Uhr BCA 8,40 m bezogen auf den Rohranfang (in Fließrichtung: 14,10 m)		

Stammdaten		Inspektion	
Leitungslänge	13,50 m	Insp.-Länge	13,50 m
Ortsteil	47058 Duisburg	Insp.-Richtung	Gegen Fließrichtung
Straße	Tonstr.16	Firma / Operator	Hr. Radak
Material	Steinzeug	Datenträger	001
Profilart	Kreisprofil	Kommentar	Reinigung nur vom Dach aus möglich
Dimension	150 / 150		

Darstellungsrichtung: In Untersuchungsrichtung



Leitungsbildbericht

Leitung	S02GA01	Insp.-Datum	23.06.2025
Oberer Punkt	S02GA01	Dimension	150 / 150
Unterer Punkt	S02AP01	Kanalart	Mischwassersystem, Freispiegelabfluss im geschlossenen Profil
Ortsteil/Straße	47058 Duisburg / Tonstr.16		

Pos: 4 - 7; komplexes Wurzelwerk,
 Querschnittsreduzierung = 4%, an
 Verbindung

Foto	031
Video	00:00:18
Entf. gegen Fließr.	1,20 m
Zustand	BBA.C
Position	4 - 7
Datenträger	001

Verbindung



Leitungsbildbericht

Leitung	S02GA01	Insp.-Datum	23.06.2025
Oberer Punkt	S02GA01	Dimension	150 / 150
Unterer Punkt	S02AP01	Kanalart	Mischwassersystem, Freispiegelabfluss im geschlossenen Profil
Ortsteil/Straße	47058 Duisburg / Tonstr.16		

Pos: 5 - 8; einzelne feine Wurzeln,
 Querschnittsreduzierung = 2%, an
 Verbindung

Foto	032
Video	00:00:44
Entf. gegen Fließr.	2,60 m
Zustand	BBA.B
Position	5 - 8
Datenträger	001

Verbindung



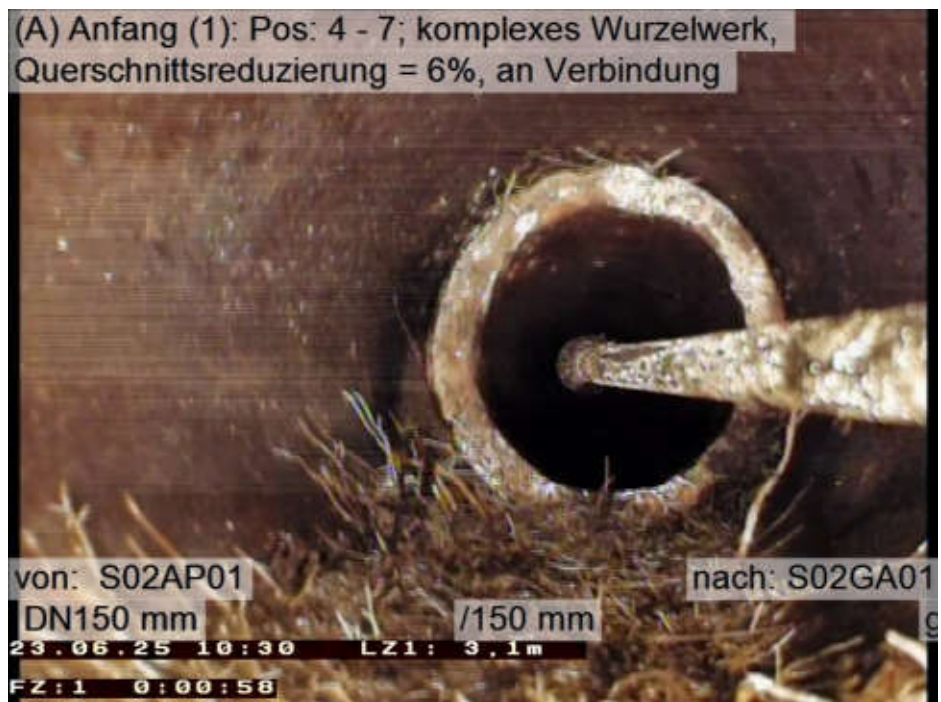
Leitungsbildbericht

Leitung	S02GA01	Insp.-Datum	23.06.2025
Oberer Punkt	S02GA01	Dimension	150 / 150
Unterer Punkt	S02AP01	Kanalart	Mischwassersystem, Freispiegelabfluss im geschlossenen Profil
Ortsteil/Straße	47058 Duisburg / Tonstr.16		

Anfang (1): Pos: 4 - 7; komplexes Wurzelwerk,
 Querschnittsreduzierung = 6%, an
 Verbindung

Foto	033
Video	00:00:58
Entf. gegen Fließr.	3,10 m
Zustand	BBA.C
Position	4 - 7
Datenträger	001

Verbindung



Leitungsbildbericht

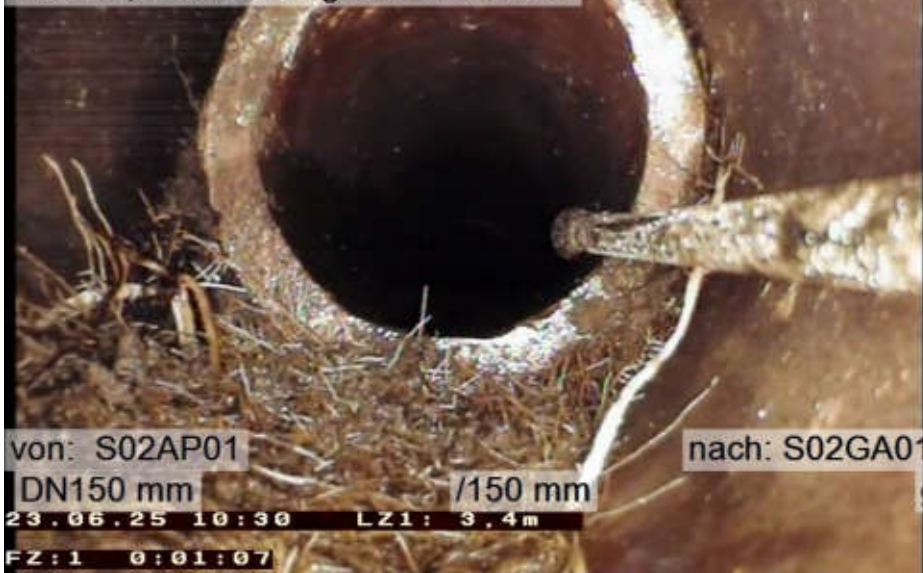
Leitung	S02GA01	Insp.-Datum	23.06.2025
Oberer Punkt	S02GA01	Dimension	150 / 150
Unterer Punkt	S02AP01	Kanalart	Mischwassersystem, Freispiegelabfluss im geschlossenen Profil
Ortsteil/Straße	47058 Duisburg / Tonstr.16		

Veränderte Grundlageninformation,
 Querschnitt, Nur
 Querschnittsveränderung, Höhe =
 100mm, Breite = 100mm,
 Reduzierung ohne Formteil

Veränderte Grundlageninformation, Querschnitt, Nur
 Querschnittsveränderung, Höhe = 100mm, Breite =
 100mm, Reduzierung ohne Formteil

Foto **034**

Video 00:01:07
Entf. gegen Fließr. 3,40 m
Zustand AEC.-
Position
Datenträger 001



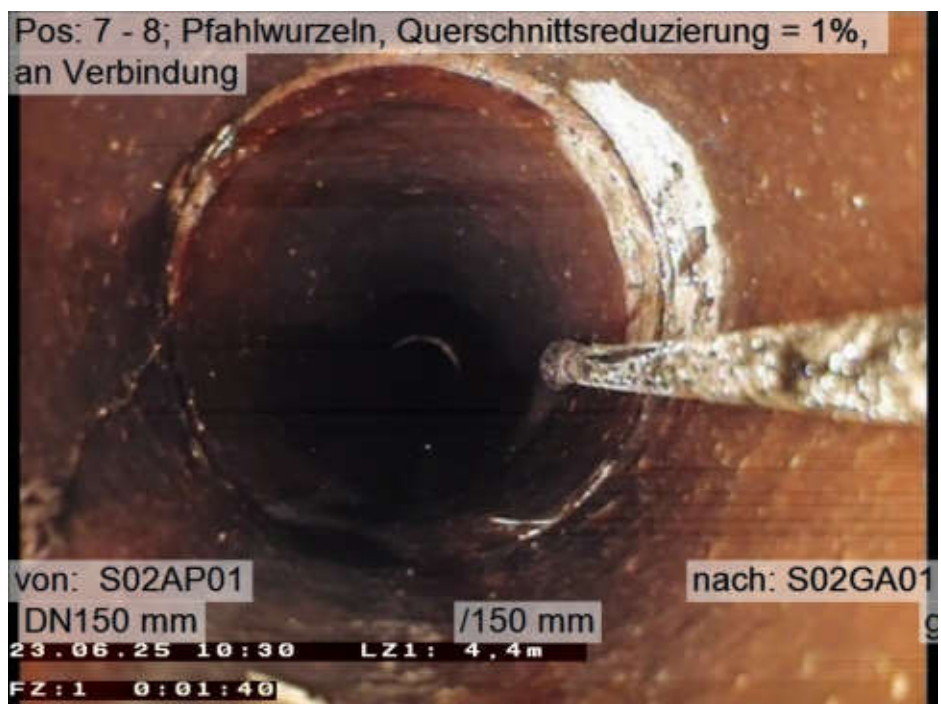
Leitungsbildbericht

Leitung	S02GA01	Insp.-Datum	23.06.2025
Oberer Punkt	S02GA01	Dimension	150 / 150
Unterer Punkt	S02AP01	Kanalart	Mischwassersystem, Freispiegelabfluss im geschlossenen Profil
Ortsteil/Straße	47058 Duisburg / Tonstr.16		

Pos: 7 - 8; Pfahlwurzeln,
 Querschnittsreduzierung = 1%, an
 Verbindung

Foto	035
Video	00:01:40
Entf. gegen Fließr.	4,40 m
Zustand	BBA.A
Position	7 - 8
Datenträger	001

Verbindung



Leitungsbildbericht

Leitung	S02GA01	Insp.-Datum	23.06.2025
Oberer Punkt	S02GA01	Dimension	150 / 150
Unterer Punkt	S02AP01	Kanalart	Mischwassersystem, Freispiegelabfluss im geschlossenen Profil
Ortsteil/Straße	47058 Duisburg / Tonstr.16		

Pos: 12 - 12; Verschobene
Verbindung, radial, Distanz = 4mm,
an Verbindung

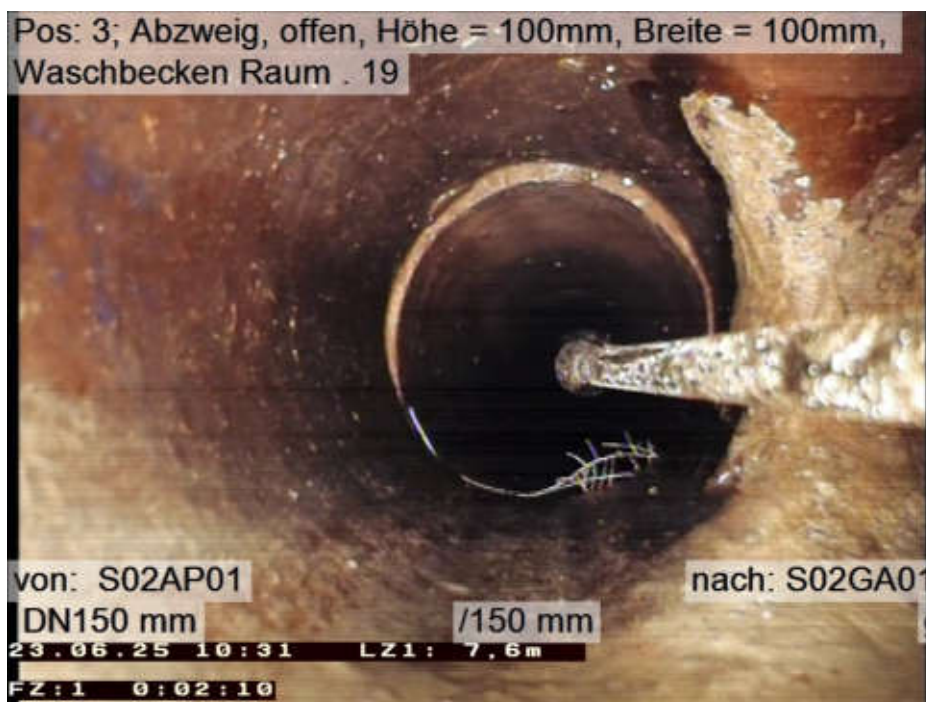


Leitungsbildbericht

Leitung	S02GA01	Insp.-Datum	23.06.2025
Oberer Punkt	S02GA01	Dimension	150 / 150
Unterer Punkt	S02AP01	Kanalart	Mischwassersystem, Freispiegelabfluss im geschlossenen Profil
Ortsteil/Straße	47058 Duisburg / Tonstr.16		

Pos: 3; Abzweig, offen, Höhe =
100mm, Breite = 100mm,
Waschbecken Raum . 19

Foto	037
Video	00:02:10
Entf. gegen Fließr.	7,60 m
Zustand	BCA.A.A
Position	3
Datenträger	001



Leitungsbildbericht

Leitung	S02GA01	Insp.-Datum	23.06.2025
Oberer Punkt	S02GA01	Dimension	150 / 150
Unterer Punkt	S02AP01	Kanalart	Mischwassersystem, Freispiegelabfluss im geschlossenen Profil
Ortsteil/Straße	47058 Duisburg / Tonstr.16		

Pos: 12 - 12; Verschobene
Verbindung, radial, Distanz = 6mm,
an Verbindung

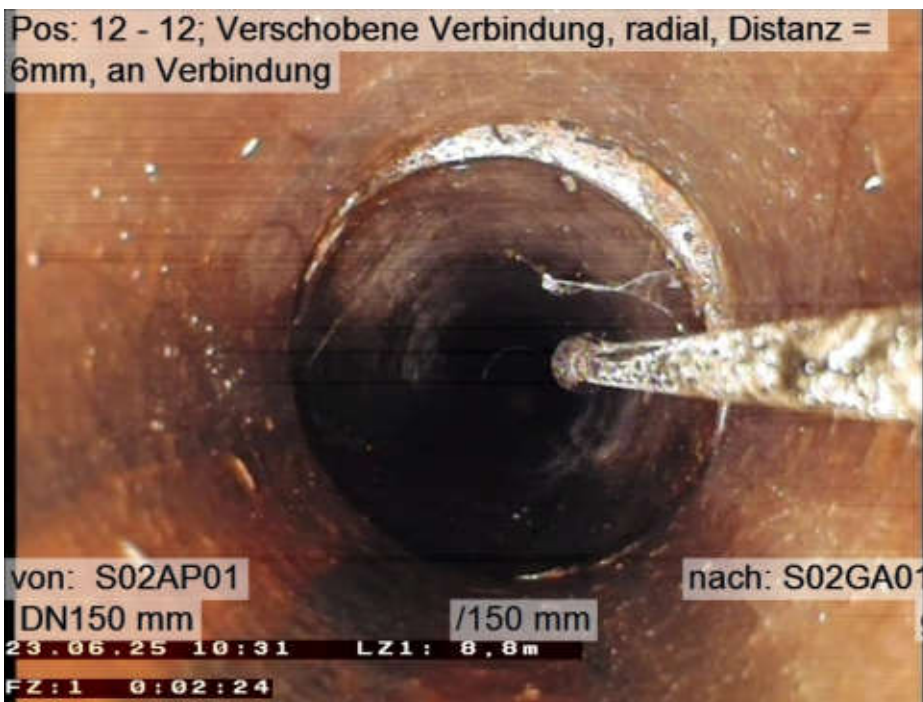


Foto	038
Video	00:02:24
Entf. gegen Fließr.	8,80 m
Zustand	BAJ.B
Position	12 - 12
Datenträger	001

Verbindung

Leitungsbildbericht

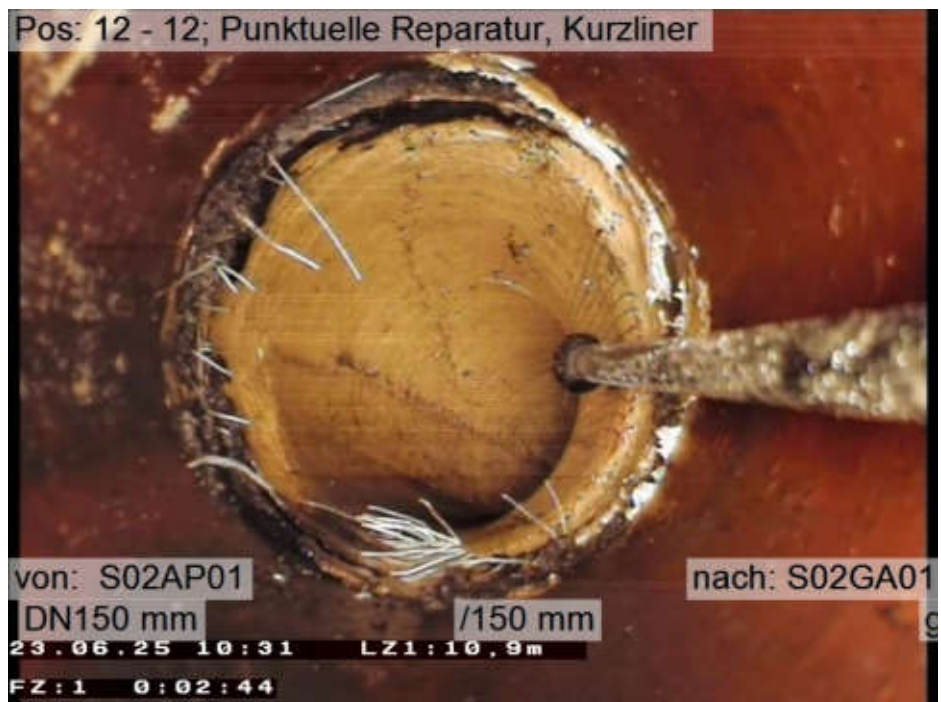
Leitung	S02GA01	Insp.-Datum	23.06.2025
Oberer Punkt	S02GA01	Dimension	150 / 150
Unterer Punkt	S02AP01	Kanalart	Mischwassersystem, Freispiegelabfluss im geschlossenen Profil
Ortsteil/Straße	47058 Duisburg / Tonstr.16		

Anfang (2): Pos: 12 - 12; Punktuelle Reparatur, an Verbindung, Kurzliner

Pos: 12 - 12; Punktuelle Reparatur, Kurzliner

Foto	039
Video	00:02:44
Entf. gegen Fließr.	10,90 m
Zustand	BCB.Z
Position	12 - 12
Datenträger	001

Verbindung



Leitungsbildbericht

Leitung	S02GA01	Insp.-Datum	23.06.2025
Oberer Punkt	S02GA01	Dimension	150 / 150
Unterer Punkt	S02AP01	Kanalart	Mischwassersystem, Freispiegelabfluss im geschlossenen Profil
Ortsteil/Straße	47058 Duisburg / Tonstr.16		

Wasserspiegel, trüb, Höhe = 30%

Foto	040
Video	00:03:20
Entf. gegen Fließr.	13,20 m
Zustand	BDD.C
Position	
Datenträger	001

