
Ausführung durch: **Onyx Rohr- und Kanal-Service GmbH**
- Ein Unternehmen von Veolia -

Niederlassung: Boschstr.8
47167 Duisburg

Telefon: 0203/ 5197690
Fax: 0203 / 5197694

Auftraggeber: **Svi Sondervermögen**

Anschrift: Schifferstr.190 - 47059 Duisburg

Auftragsnummer: 150632

Einsatzort: Tonstr.16 - 47058 Duisburg

Einsatzzeitraum: 24.06.2025

Wir danken für Ihren Auftrag.



Leitungsbericht

Leitung S02SE03

Oberer Punkt S02SE03

Unterer Punkt S02

Schacht S02

Stammdaten allgemein

Leitungslänge 13,00 m
Kanalart Regenwassersystem, Freispiegelabfluss im geschlossenen Profil
Baujahr
Material Steinzeug
Auskleidung
Status vorhanden (in Betrieb)
Kommentar

Lage

Ortsteil 47058 Duisburg
Straße Tonstr.16
Strang
Überschwem.geb.
Lage Oberfläche unter einem Gebäude
Kommentar

Geometrie

Profilart Kreisprofil
Breite 150 mm
Höhe 150 mm
Aussendurchm.
SDR

Anschlussdaten oberer Punkt unterer Punkt

Übergabepunkt
Drainage angeschl.
Sohlhöhe
Mat. Anschluss

Sonstiges

Alte Objektbez.
Funktion Anschlussleitung
Druckverfahren
Nennndruck
Eigentum

Umweltparameter

Abw.art Medium
AbwasserartWGS
Grundw.abstand
Wasserschutz
Bodenart

Inspektion 23.06.2025

Insp.-Richtung Gegen Fließrichtung
Inspektionslänge 12,50 m
Bezugspunkt Entf. Innenseite der Wand am Anfangsknoten (Schacht, Bauwerk, Inspektionsöffnung, Auslass, etc.)
Inspektionsart Schiebekamera
Insp.-Verfahren TV-Untersuchung
Bemerkung

Inspekteur Hr. Radak
Wetter kein Niederschlag
Temperatur 20 °C
Reinigung Nein
Wasserhaltung keine Maßnahme getroffen
Datenträger 001

Foto	Video	Entf./m	Zustand	V	Beschreibung
	00:00:02	0,00	BCD.XP		Anfangsknoten
054	00:01:10	2,60	AED.PVC U		Veränderte Grundlageninformation, Werkstoff, Polyvinylchlorid hart,
055	00:01:19	3,10	BCA.A.A		Pos: 2; Abzweig, offen, Höhe = 100mm, Breite = 100mm, TV nicht möglich Abzweig gegen fließrichtung eingebaut
	00:01:24	3,40	AED.STZ		Veränderte Grundlageninformation, Werkstoff, Steinzeug

Leitungsbericht

Leitung **S02SE03**
Oberer Punkt S02SE03
Unterer Punkt S02

Inspektion 23.06.2025

Insp.-Richtung	Gegen Fließrichtung	Inspekteur	Hr. Radak
Inspektionslänge	12,50 m	Wetter	kein Niederschlag
Bezugspunkt Entf.	Innenseite der Wand am Anfangsknoten (Schacht, Bauwerk, Inspektionsöffnung, Auslass, etc.)	Temperatur	20 °C
Inspektionsart	Schiebekamera	Reinigung	Nein
Insp.-Verfahren	TV-Untersuchung	Wasserhaltung	keine Maßnahme getroffen
Bemerkung		Datenträger	001

Foto	Video	Entf./m	Zustand	V	Beschreibung
056	00:02:23	9,20	BCC.A.Y		Pos: 9; Krümmung nach links, Winkel = 45°
057	00:02:32	10,20	BCB.Z		Anfang (1): Pos: 12 - 12; Punktuelle Reparatur, Kurzliner
	00:02:43	11,20	BCB.Z		Ende(1): Pos: 12 - 12; Punktuelle Reparatur, Kurzliner
	00:02:51	11,60	AED.PVC U		Veränderte Grundlageninformation, Werkstoff, Polyvinylchlorid hart
	00:02:53	11,80	BCA.A.A		Pos: 2; Abzweig, offen, Höhe = 100mm, Breite = 100mm, Vermutlich Garagen entwässerung
	00:03:15	12,50	BCE.XP		Endknoten

Leitungsgrafik

Leitung	S02SE03	Insp.datum	23.06.2025
Oberer Punkt	S02SE03	Kanalart	Regenwassersystem, Freispiegelabfluss im geschlossenen Profil
Unterer Punkt	S02		
Schacht	S02		

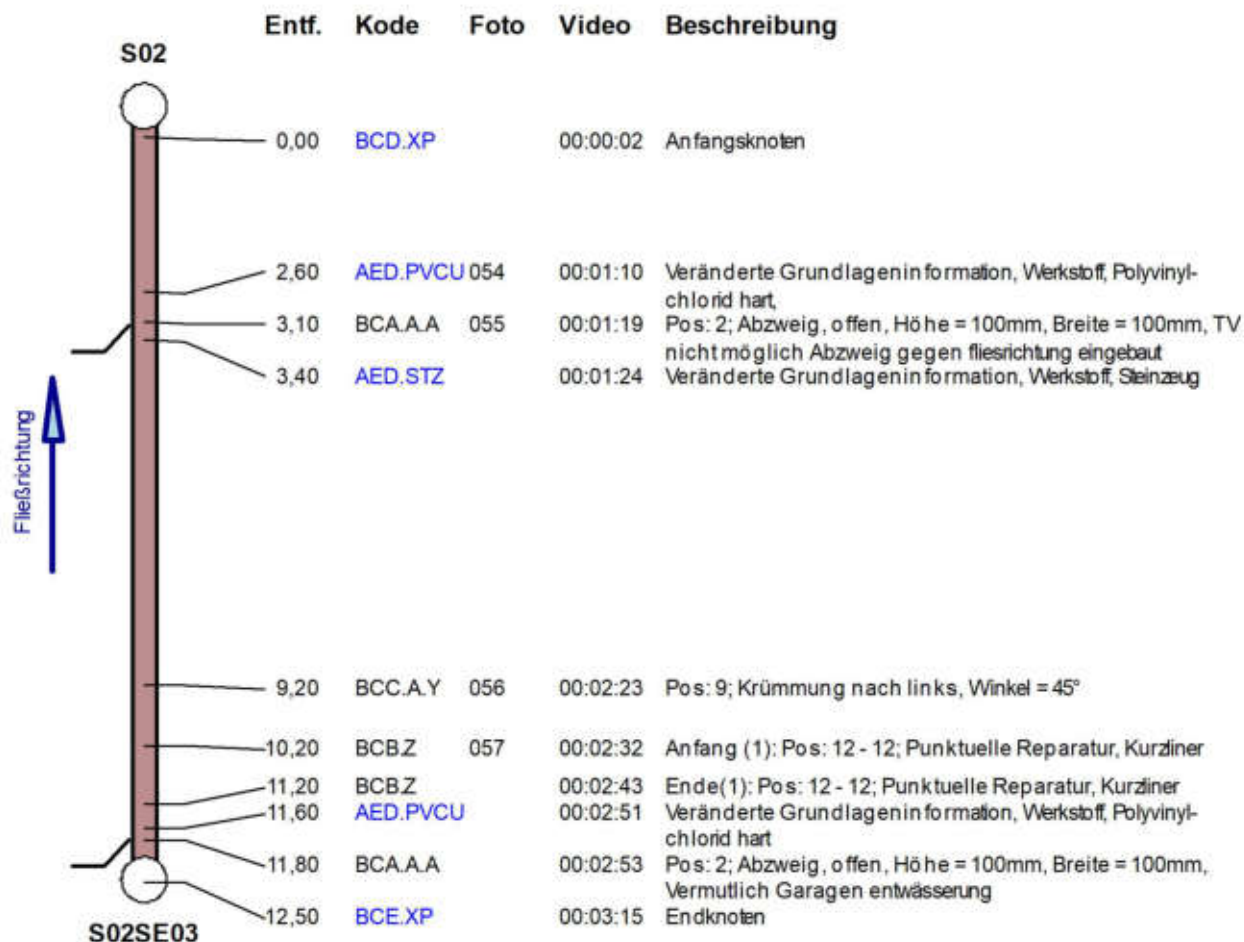
Stammdaten

Leitungslänge	13,00 m
Ortsteil	47058 Duisburg
Straße	Tonstr.16
Material	Steinzeug
Profilart	Kreisprofil
Dimension	150 / 150

Inspektion

Insp.-Länge	12,50 m
Insp.-Richtung	Gegen Fließrichtung
Firma / Operator	Hr. Radak
Datenträger	001
Kommentar	

Darstellungsrichtung: In Untersuchungsrichtung



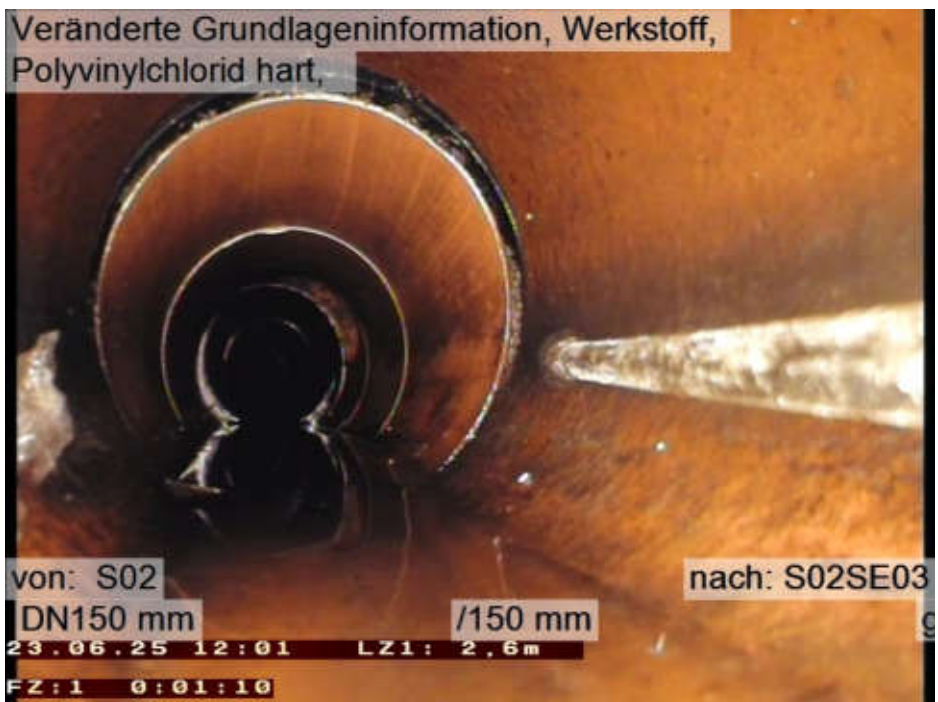
Leitungsbildbericht

Leitung	S02SE03	Insp.-Datum	23.06.2025
Oberer Punkt	S02SE03	Dimension	150 / 150
Unterer Punkt	S02	Kanalart	Regenwassersystem, Freispiegelabfluss im geschlossenen Profil
Ortsteil/Straße	47058 Duisburg / Tonstr.16		

Veränderte Grundlageninformation,
Werkstoff, Polyvinylchlorid hart,

Veränderte Grundlageninformation, Werkstoff,
Polyvinylchlorid hart,

Foto	054
Video	00:01:10
Entf. gegen Fließr.	2,60 m
Zustand	AED.PVCU
Position	
Datenträger	001



Leitungsbildbericht

Leitung	S02SE03	Insp.-Datum	23.06.2025
Oberer Punkt	S02SE03	Dimension	150 / 150
Unterer Punkt	S02	Kanalart	Regenwassersystem, Freispiegelabfluss im geschlossenen Profil
Ortsteil/Straße	47058 Duisburg / Tonstr.16		

Pos: 2; Abzweig, offen, Höhe = 100mm, Breite = 100mm, TV nicht möglich Abzweig gegen fließrichtung eingebaut

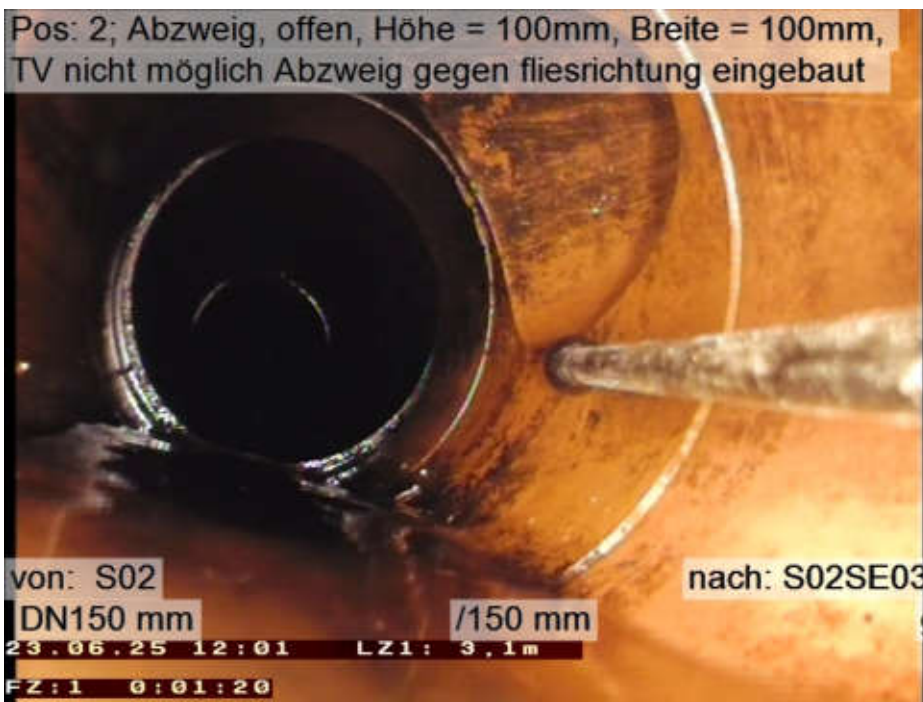


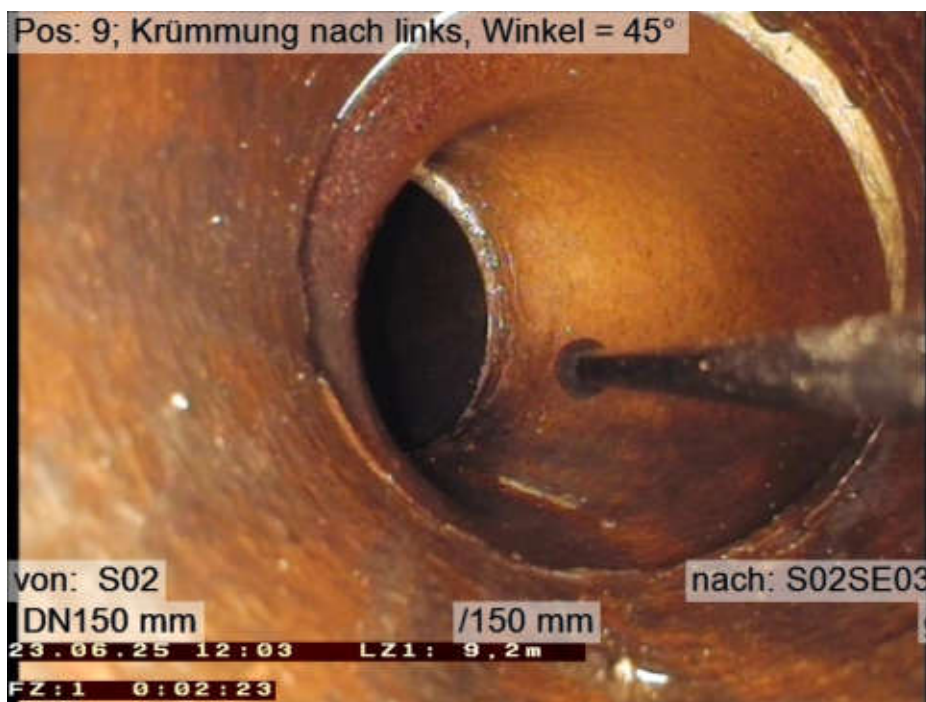
Foto	055
Video	00:01:19
Entf. gegen Fließr.	3,10 m
Zustand	BCA.A.A
Position	2
Datenträger	001

Leitungsbildbericht

Leitung	S02SE03	Insp.-Datum	23.06.2025
Oberer Punkt	S02SE03	Dimension	150 / 150
Unterer Punkt	S02	Kanalart	Regenwassersystem, Freispiegelabfluss im geschlossenen Profil
Ortsteil/Straße	47058 Duisburg / Tonstr.16		

Pos: 9; Krümmung nach links,
Winkel = 45°

Foto	056
Video	00:02:23
Entf. gegen Fließr.	9,20 m
Zustand	BCC.A.Y
Position	9
Datenträger	001



Leitungsbildbericht

Leitung	S02SE03	Insp.-Datum	23.06.2025
Oberer Punkt	S02SE03	Dimension	150 / 150
Unterer Punkt	S02	Kanalart	Regenwassersystem, Freispiegelabfluss im geschlossenen Profil
Ortsteil/Straße	47058 Duisburg / Tonstr.16		

Anfang (1): Pos: 12 - 12; Punktuelle
Reparatur, Kurzliner

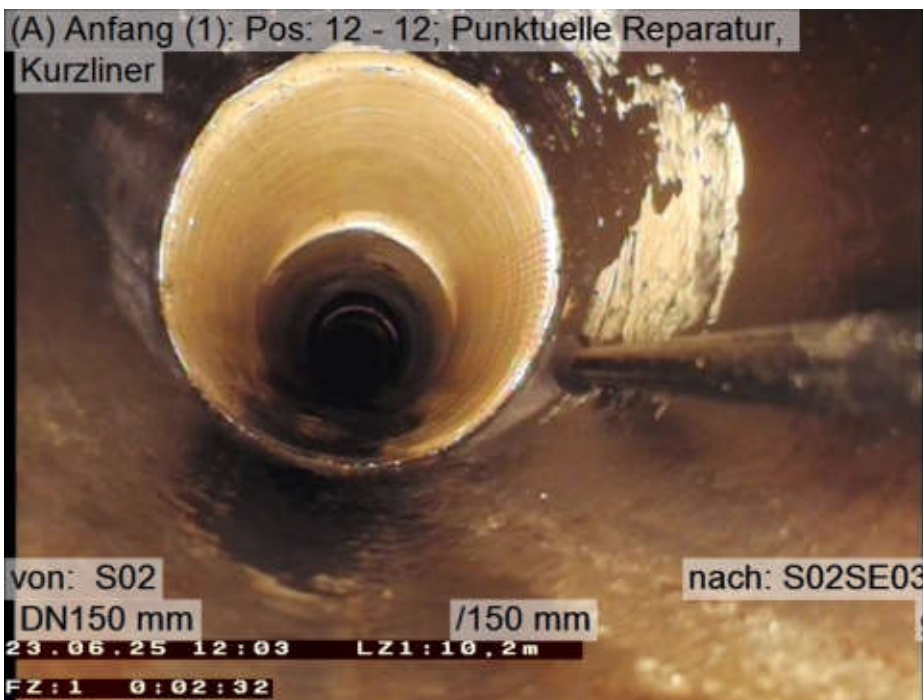


Foto	057
Video	00:02:32
Entf. gegen Fließr.	10,20 m
Zustand	BCB.Z
Position	12 - 12
Datenträger	001