
Ausführung durch: **Onyx Rohr- und Kanal-Service GmbH**
- Ein Unternehmen von Veolia -

Niederlassung: Boschstr.8
47167 Duisburg

Telefon: 0203/ 5197690
Fax: 0203 / 5197694

Auftraggeber: **Svi Sondervermögen**

Anschrift: Schifferstr.190 - 47059 Duisburg

Auftragsnummer: 150632

Einsatzort: Tonstr.16 - 47058 Duisburg

Einsatzzeitraum: 24.06.2025

Wir danken für Ihren Auftrag.



Leitungsbericht

Leitung **S03ER02**
Oberer Punkt S03ER02
Unterer Punkt S03
Schacht S03

Stammdaten allgemein

Leitungslänge 4,80 m
Kanalart Regenwassersystem, Freispiegelabfluss im geschlossenen Profil
Baujahr
Material Steinzeug
Auskleidung
Status vorhanden (in Betrieb)
Kommentar Lichtschacht /Schmutzfang vor der Eingangstüre

Lage

Ortsteil 47058 Duisburg
Straße Tonstr.16
Strang
Überschwem.geb.
Lage Oberfläche unter einem Gebäude
Kommentar

Geometrie

Profilart Kreisprofil
Breite 100 mm
Höhe 100 mm
Aussendurchm.
SDR

Anschlussdaten oberer Punkt unterer Punkt

Übergabepunkt
Drainage angeschl.
Sohlhöhe
Mat. Anschluss

Sonstiges

Alte Objektbez.
Funktion Anschlussleitung
Druckverfahren
Nennndruck
Eigentum

Umweltparameter

Abw.art Medium
AbwasserartWGS
Grundw.abstand
Wasserschutz
Bodenart

Inspektion 23.06.2025

Insp.-Richtung Gegen Fließrichtung
Inspektionslänge 4,30 m
Bezugspunkt Entf. Innenseite der Wand am Anfangsknoten (Schacht, Bauwerk, Inspektionsöffnung, Auslass, etc.)
Inspektionsart Schiebekamera
Insp.-Verfahren TV-Untersuchung
Bemerkung

Inspekteur Hr. Radak
Wetter kein Niederschlag
Temperatur 20 °C
Reinigung Nein
Wasserhaltung keine Maßnahme getroffen
Datenträger 001

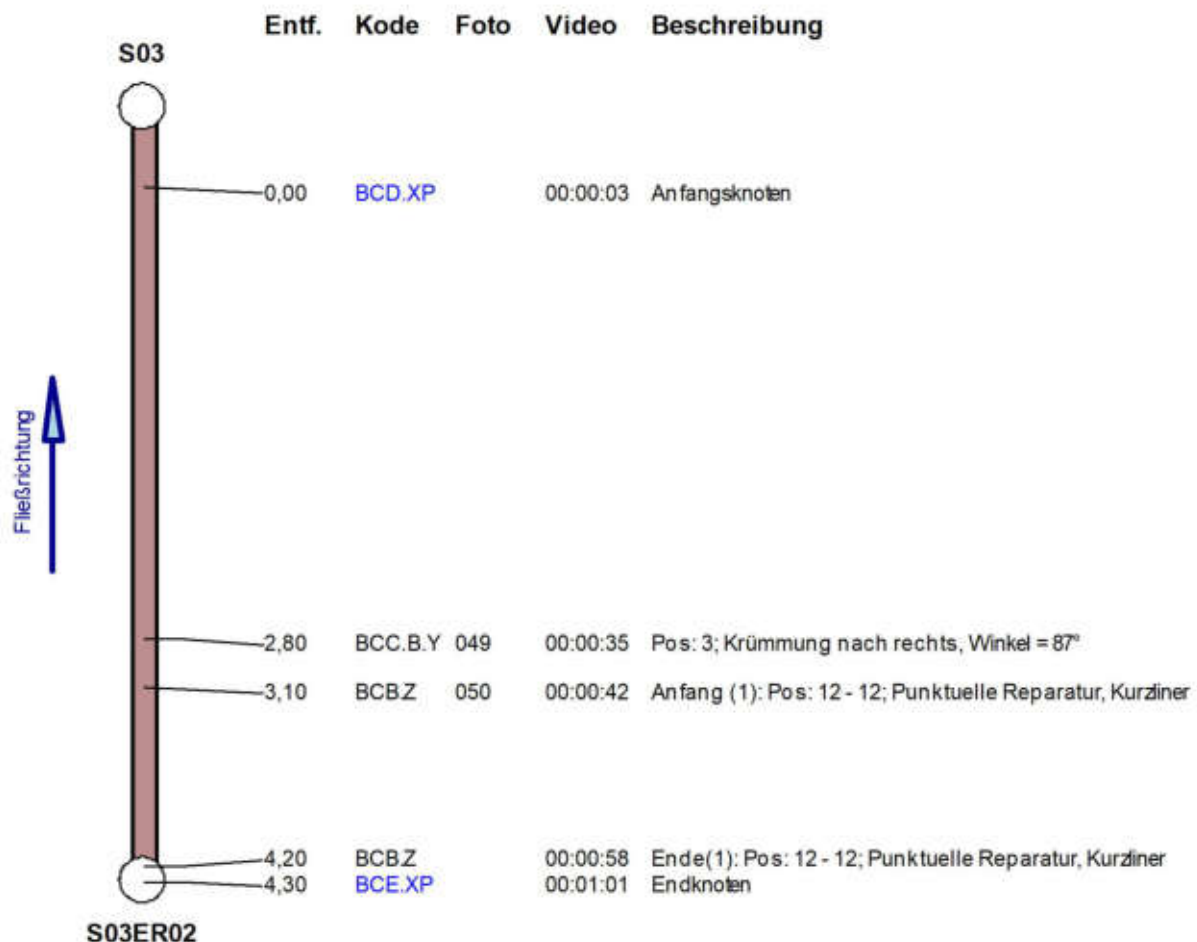
Foto	Video	Entf./m	Zustand	V	Beschreibung
	00:00:03	0,00	BCD.XP		Anfangsknoten
049	00:00:35	2,80	BCC.B.Y		Pos: 3; Krümmung nach rechts, Winkel = 87°
050	00:00:42	3,10	BCB.Z		Anfang (1): Pos: 12 - 12; Punktuelle Reparatur, Kurzliner
	00:00:58	4,20	BCB.Z		Ende(1): Pos: 12 - 12; Punktuelle Reparatur, Kurzliner
	00:01:01	4,30	BCE.XP		Endknoten

Leitungsgrafik

Leitung	S03ER02	Insp.datum	23.06.2025
Oberer Punkt	S03ER02	Kanalart	Regenwassersystem, Freispiegelabfluss im geschlossenen Profil
Unterer Punkt	S03		
Schacht	S03		

Stammdaten		Inspektion	
Leitungslänge	4,80 m	Insp.-Länge	4,30 m
Ortsteil	47058 Duisburg	Insp.-Richtung	Gegen Fließrichtung
Straße	Tonstr.16	Firma / Operator	Hr. Radak
Material	Steinzeug	Datenträger	001
Profilart	Kreisprofil	Kommentar	
Dimension	100 / 100		

Darstellungsrichtung: In Untersuchungsrichtung



Leitungsbildbericht

Leitung	S03ER02	Insp.-Datum	23.06.2025
Oberer Punkt	S03ER02	Dimension	100 / 100
Unterer Punkt	S03	Kanalart	Regenwassersystem, Freispiegelabfluss im geschlossenen Profil
Ortsteil/Straße	47058 Duisburg / Tonstr.16		

Pos: 3; Krümmung nach rechts,
Winkel = 87°

Foto	049
Video	00:00:35
Entf. gegen Fließr.	2,80 m
Zustand	BCC.B.Y
Position	3
Datenträger	001



Leitungsbildbericht

Leitung	S03ER02	Insp.-Datum	23.06.2025
Oberer Punkt	S03ER02	Dimension	100 / 100
Unterer Punkt	S03	Kanalart	Regenwassersystem, Freispiegelabfluss im geschlossenen Profil
Ortsteil/Straße	47058 Duisburg / Tonstr.16		

Anfang (1): Pos: 12 - 12; Punktuelle Reparatur, Kurzliner

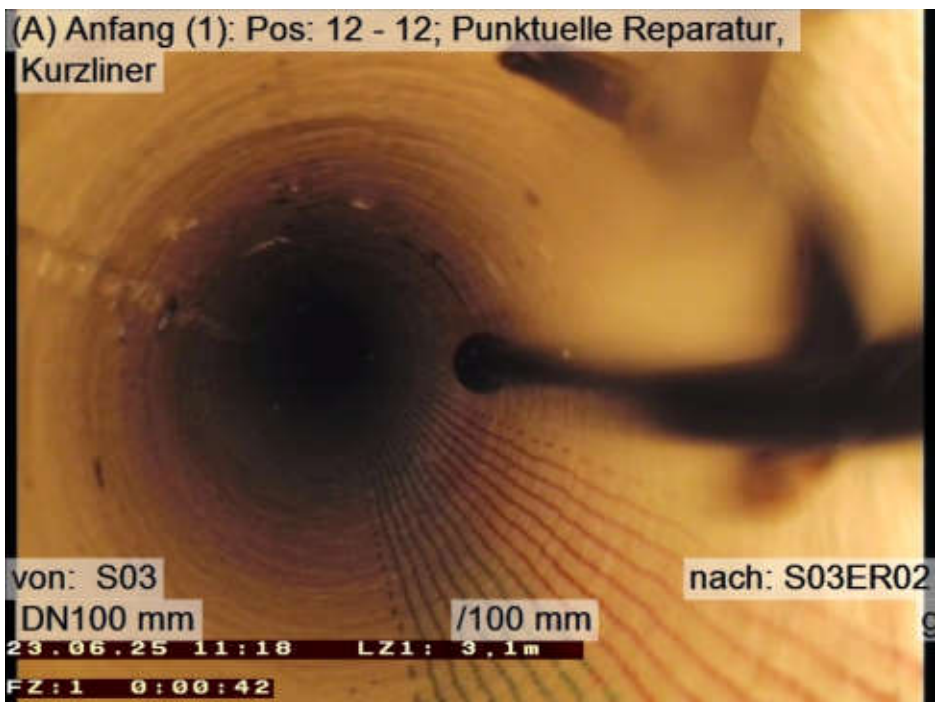


Foto	050
Video	00:00:42
Entf. gegen Fließr.	3,10 m
Zustand	BCB.Z
Position	12 - 12
Datenträger	001