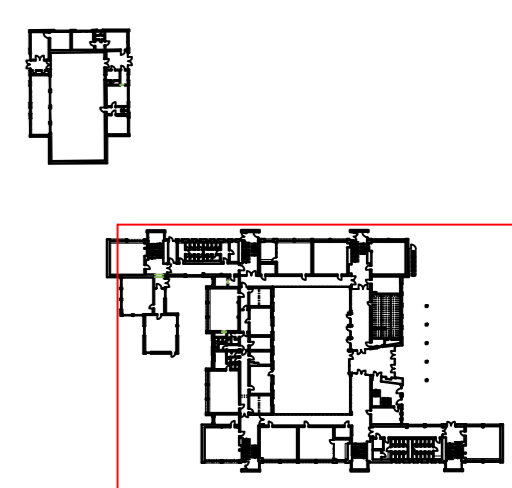


$$\text{BGF} = 3766.26 \text{ m}^2$$

Konstruktionsfläche Bestand Wand (KF)

1	17.07.2023	PVA	Neuerstellung



Anmerkung: Die Höhen im Plan beziehen sich alle auf NNH

(Planung)			
Tel.: E-Mail:	Fax:	IMMOBILIEN-MANAGEMENT DUISBURG Am Bürgerpark 3 D- 47049 Duisburg Projektleitung: Frau Winkl Telefon: 0203 - 283 3334 Telefax: 0203 - 283 1624 E-Mail: e-m.winkl@stad-duisburg.de	
(Bauteil)			
Tel.: E-Mail:	Fax:		
(H4)			
Tel.: E-Mail:	Fax:		
(Einwoh.)			
Tel.: E-Mail:	Fax:		

Projekt: Laserscanning	SAP-/ Auftrags-Nr.:
GGG Hebbelstraße	Wirtschaftseinheit:
Hebbelstraße 1	Gebäude:
47057 Duisburg	

Planbezeichnung/ Darstellung:	Bauteil / Trakt:
Grundriss EG	Maßstab: 1:100

Anmerkung:
Der Entwurf ist geistiges Eigentum des Planers und urheberrechtlich geschützt. Vervielfältigung und Weitergabe an Dritte erfolgt nur mit ausdrücklicher Genehmigung des Planerfassers. Bei Missbrauch bleiben rechtliche Schritte vorbehalten.