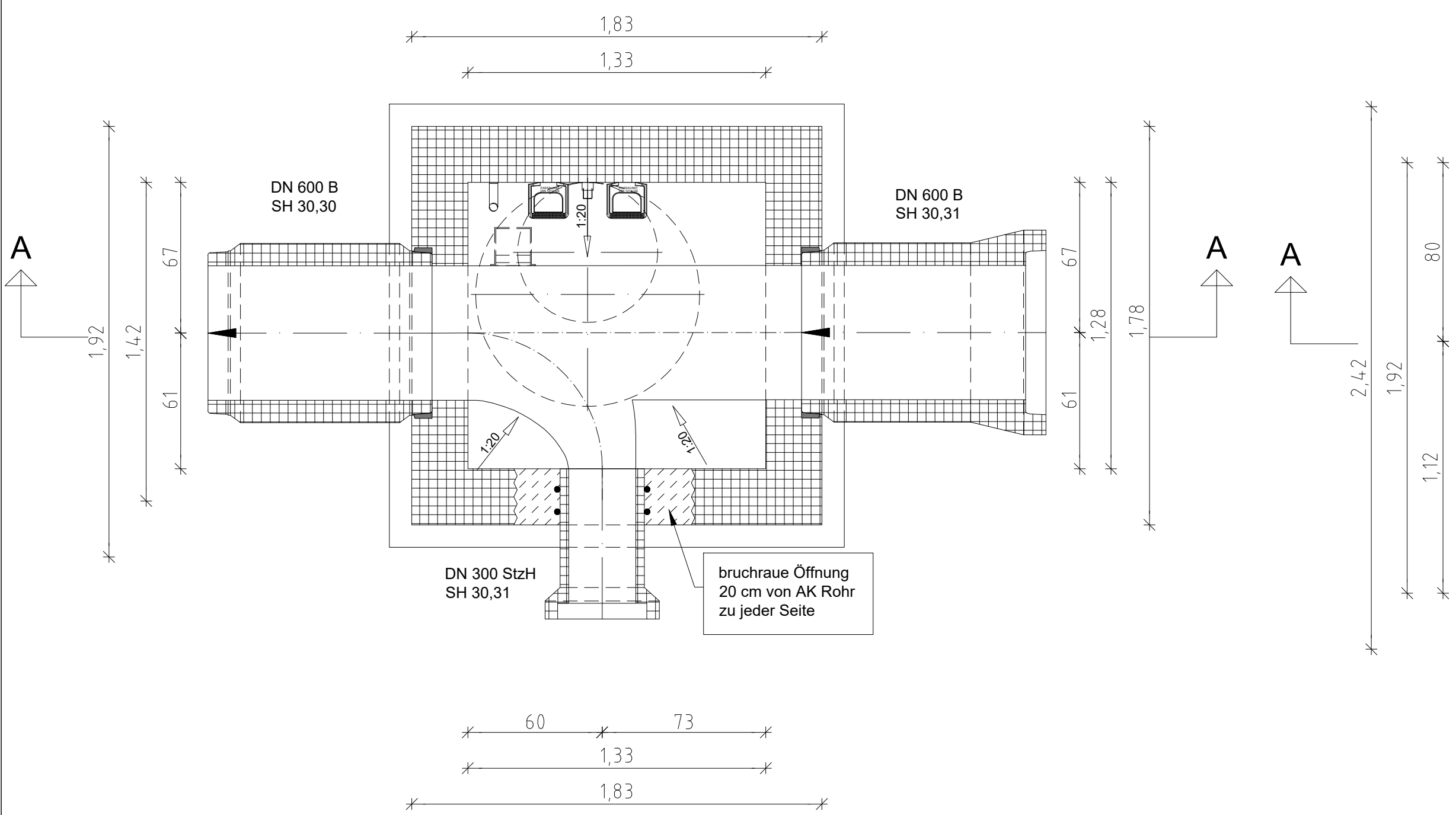
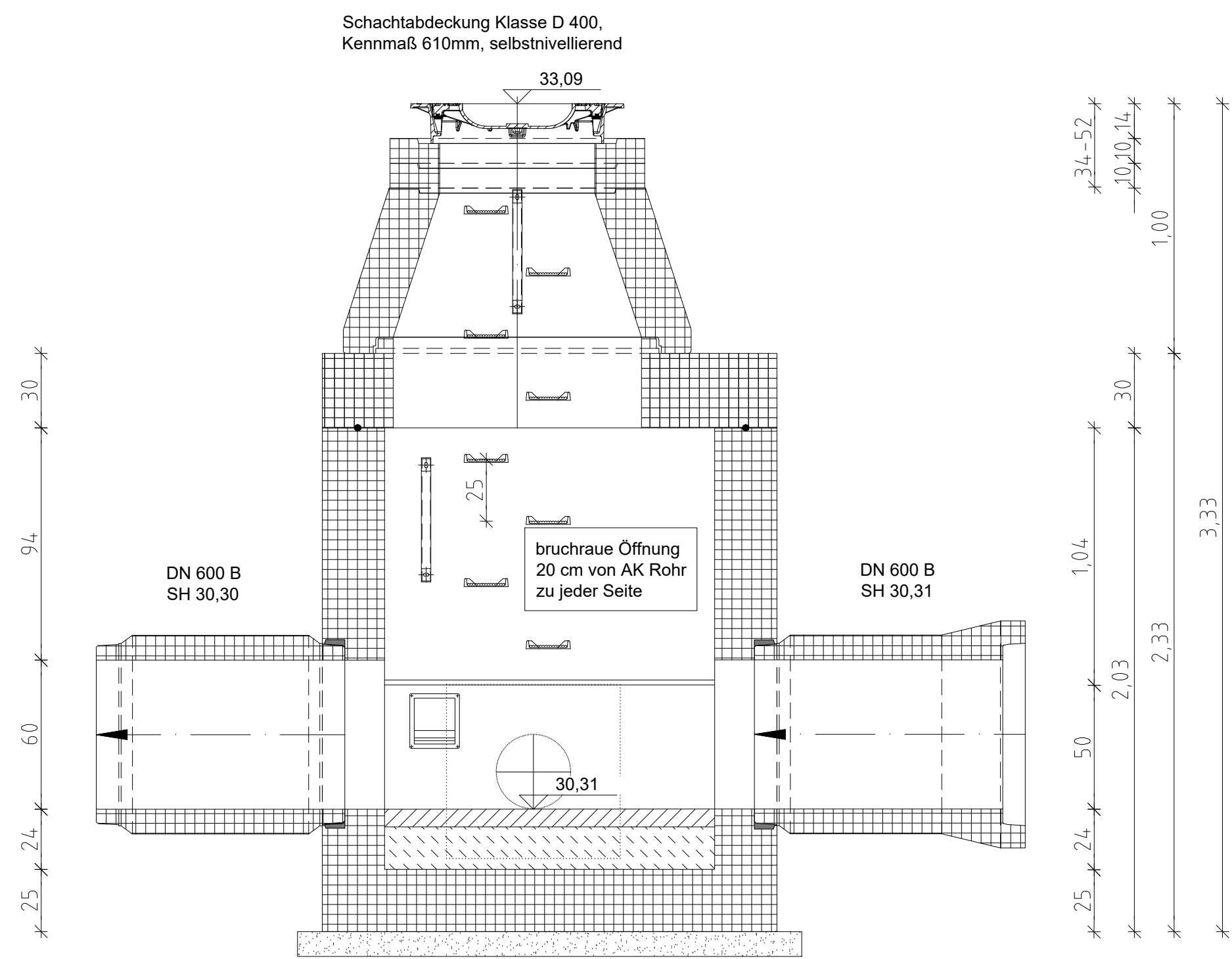
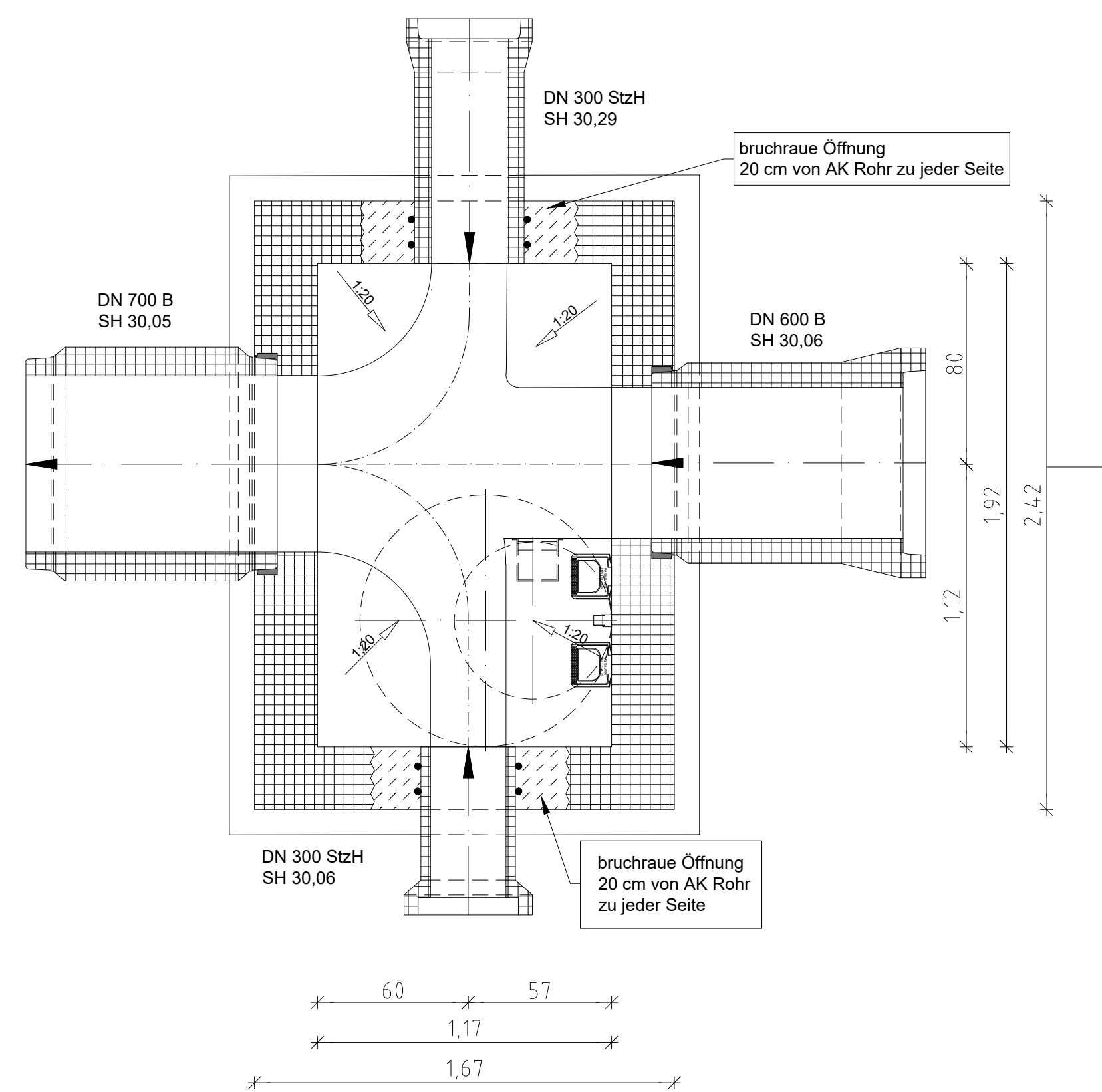
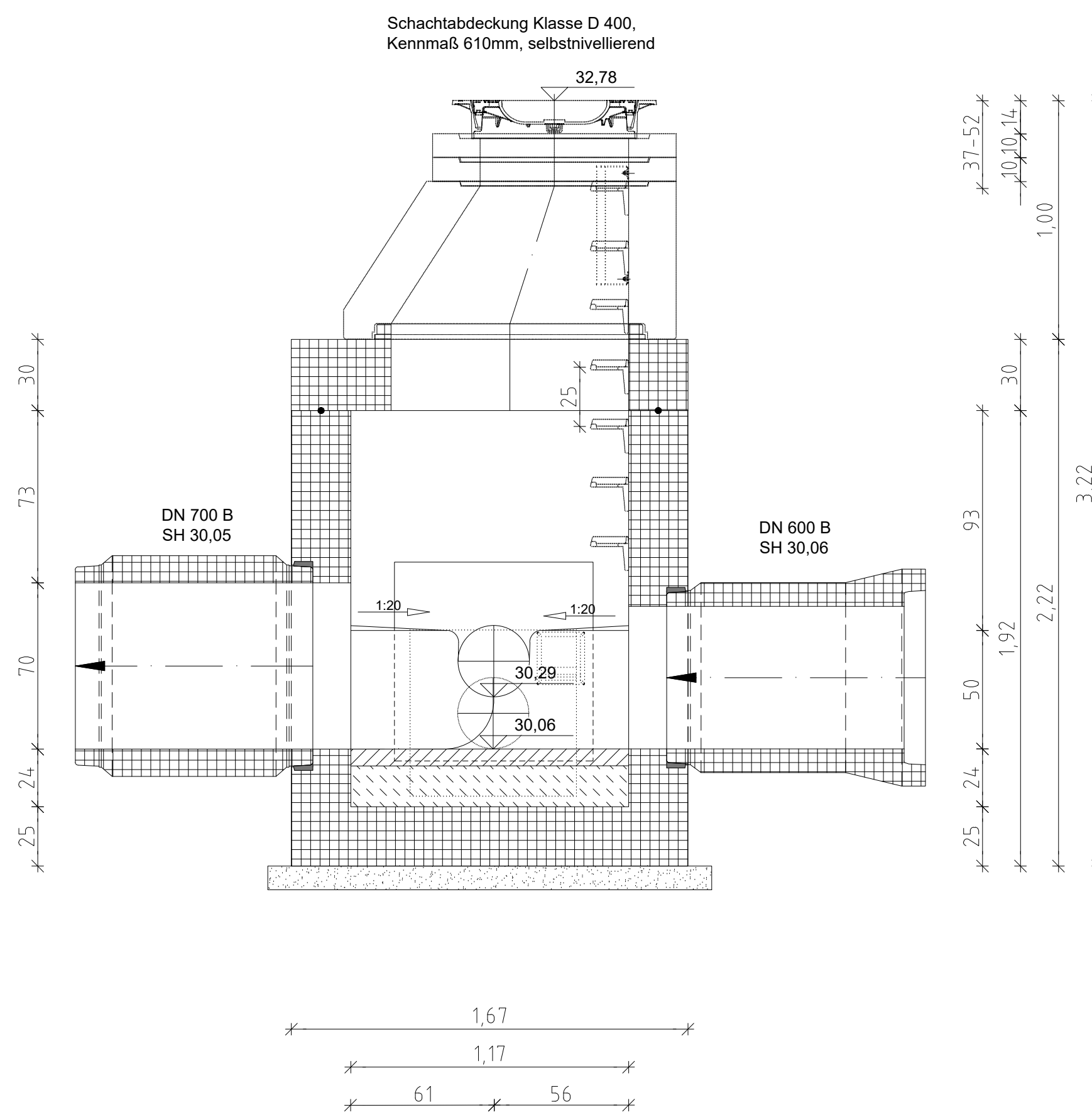


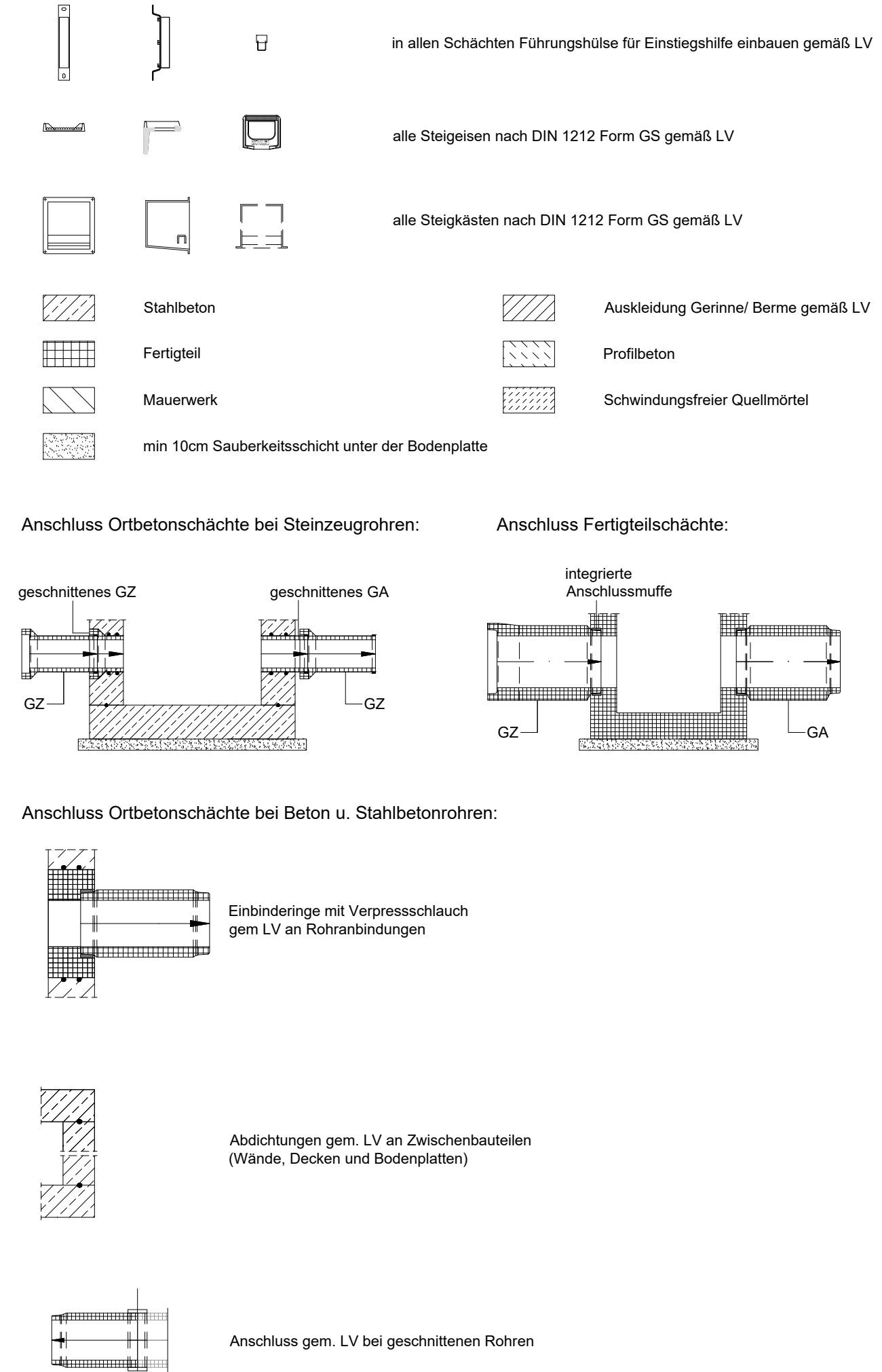
**Bauwerk 44960132  
Schnitt A-A**



**Bauwerk 44960134  
Schnitt A-A**



**Ausführungsdetails:**



Index	Datum	Änderung	gez.	geprüft

Regelverlegetiefen siehe "Zusätzliche Technische Vertragsbedingungen" von Tiefbauarbeiten für die Anlagen der Gas-, Wasser-, Strom- und Fernwärmeversorgung der Netze Duisburg, Jahresvertrag 2017/2018, Stand November 2016

Bei den angegebenen Kanalhöhen handelt es sich um NHN-Höhen (Status 170, DHHN2016) im ETRS89!  
Die vorhandenen Kanalhöhen sind vor Beginn der Baumaßnahmen vor Ort zu überprüfen.



**Ausführungsplanung**

Stand: 11.06.2025

gezeichnet	geprüft	Arbeitsgruppenleitung	Bereitstellung

<p>Abwasserkanalerneuerung und/oder -erweiterung</p> <p>Projekt: <b>Fasanenstraße</b></p> <p>Fasanenstraße</p> <p>in Duisburg -Wanheimerort</p> <p>Planinhalt: BW</p>	<p>Anschluss: Bolzen Nr.: 4506 9 00060 Düsseldorfer Straße 643 Duisburg Höhe: 33,315 m ü. NHN</p> <p>Aktenzeichen WBD:</p> <p>Str.-Schl.-Nr.: 1491</p> <p>Blatt Nr.: 2/5</p> <p>M = BW 1:20</p>
---	---