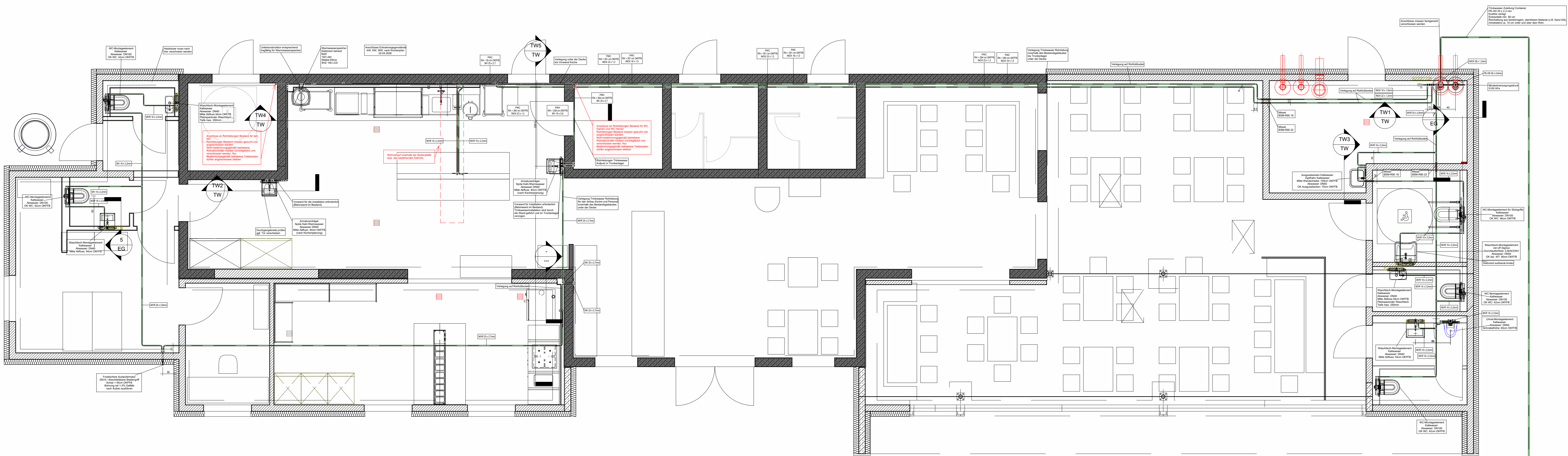
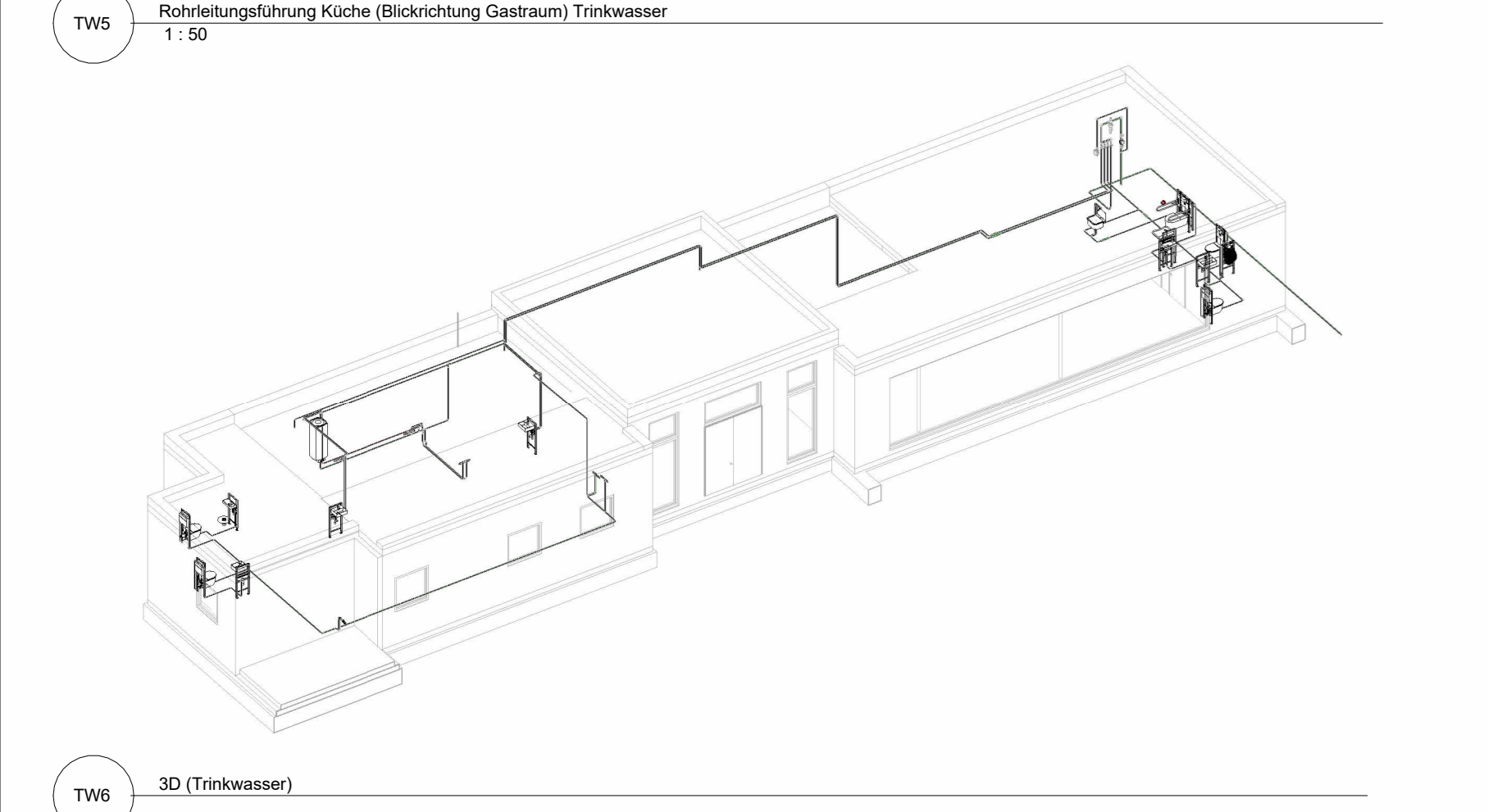
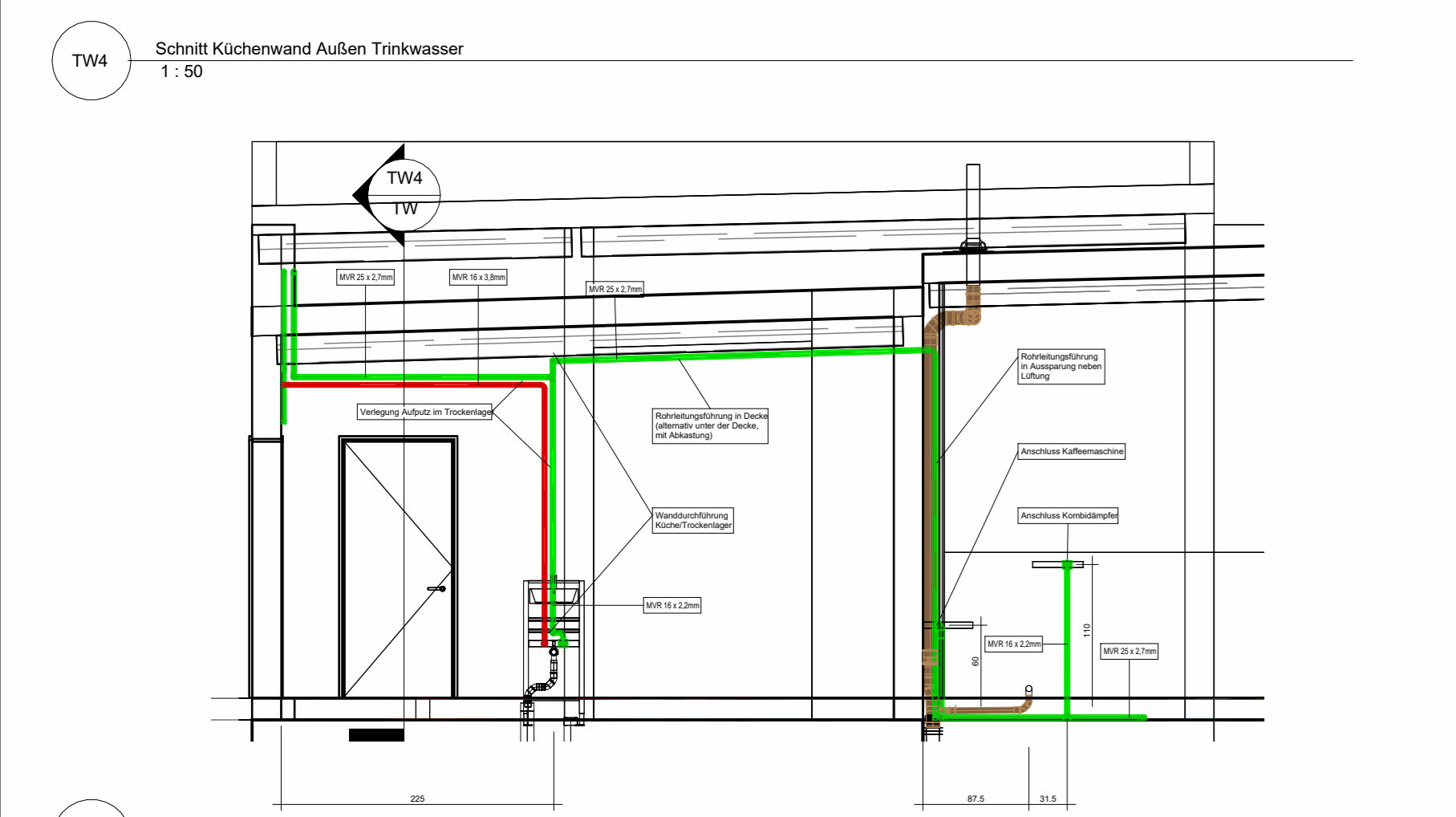
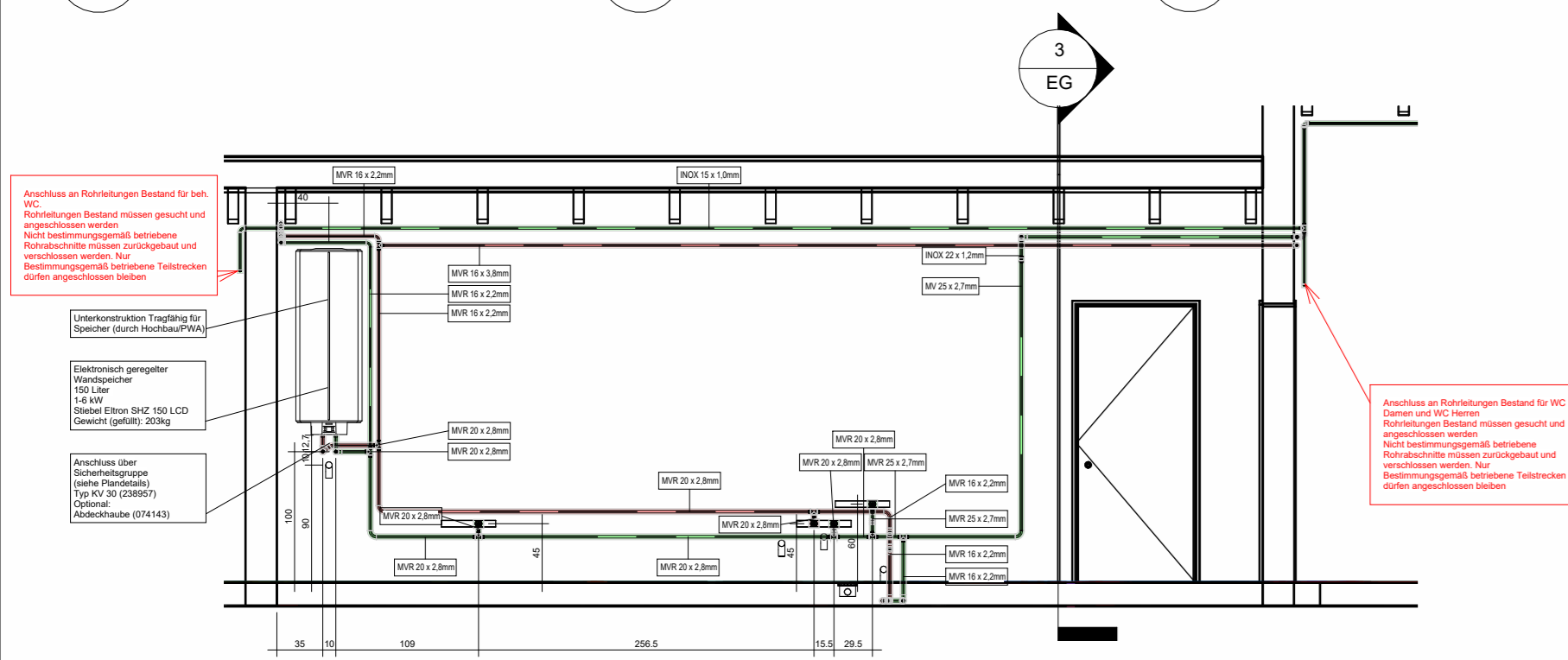
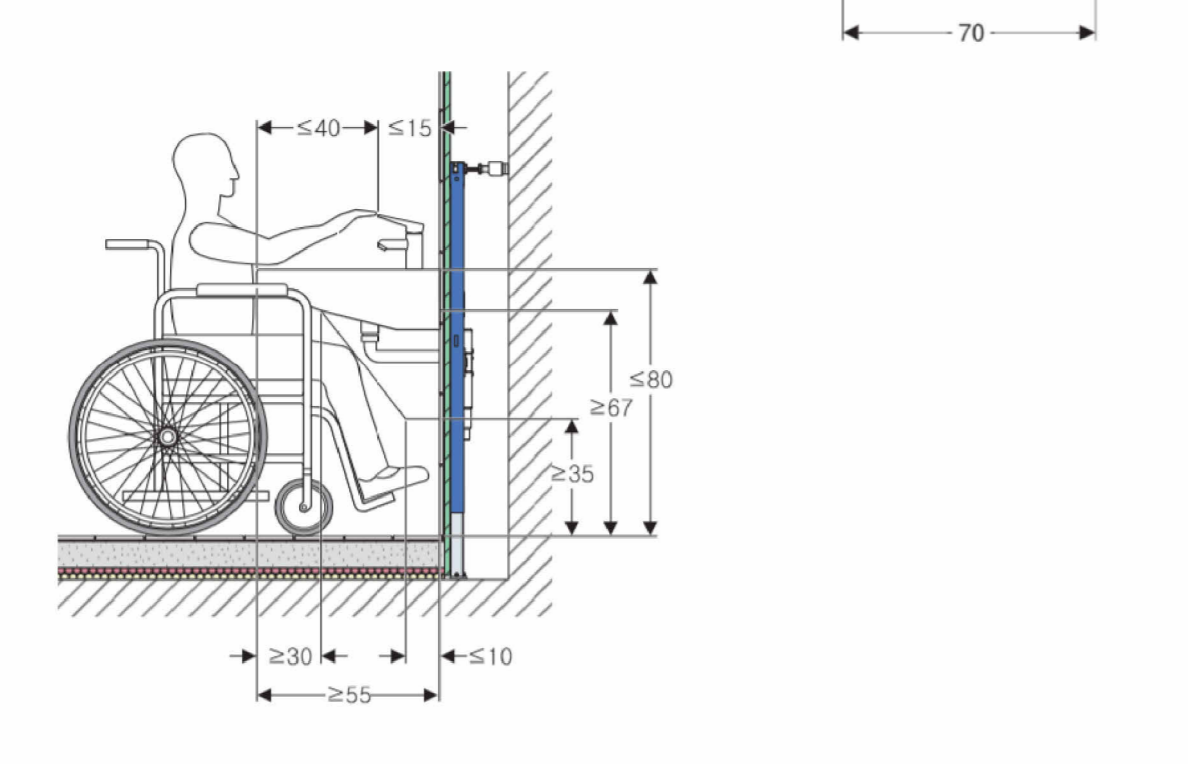
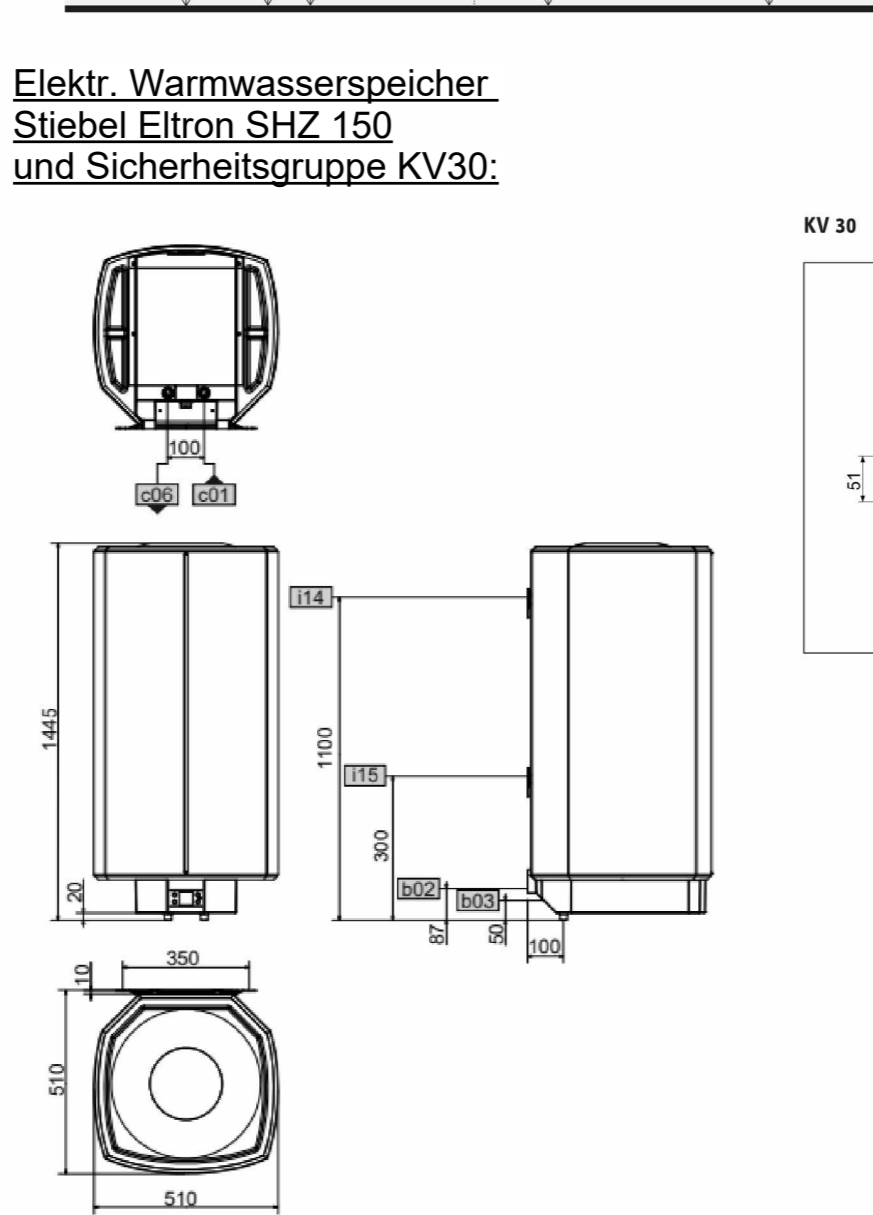


-  WC-Element - Objektkvariante, 1120 x 490 mm
-  WC-Element - für Stützgriffe, Keramikhöhe verstellbar, 1120 mm
-  Waschtisch-Element - Anschlüsse fixiert, 1120 mm
-  Waschtisch-Element - barrierefrei, 1120 mm
-  Urinal-Element - Wasseranschluss universell, 1120 mm - 1300 mm
-  Brandschutzmanschette
-  Kaltwasser
-  Warmwasser

[illegible]

### Stütz- und Haltegriffe

[illegible]

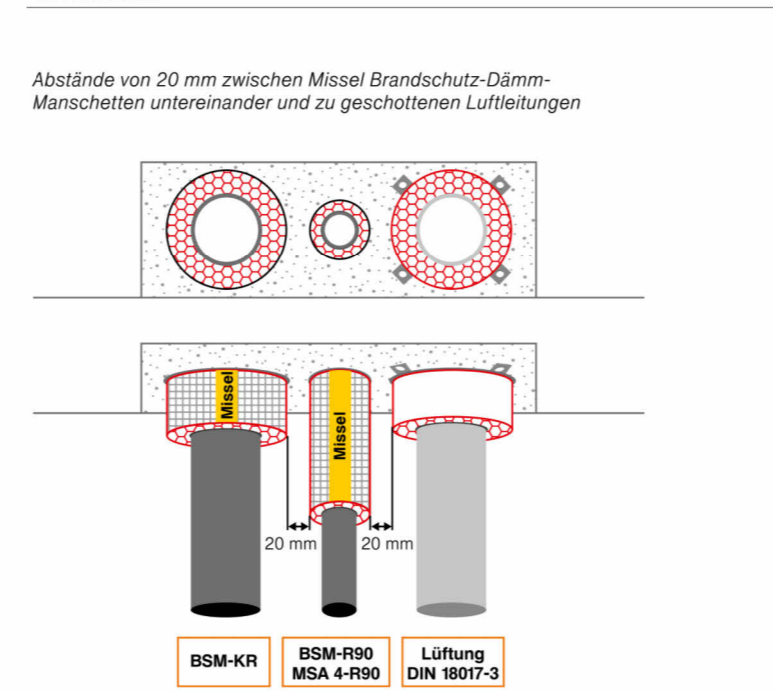
DDE1-Eigenschaften				30.06.2020
<b>Übersicht Dämmung und Befestigung</b>				
	Wärmeleitfähigkeit	Feuchtehalten*	Dampfschutz	Chemiebest.
PEFC	in Fußbodenkonstruktion	Vergle. Kapuze	EEG 50%	Neutronen Redukt. 0%
PHFC	in Fußbodenkonstruktion	Vergle. Kapuze	EEG 50%	Neutronen Redukt. 0%
PH+FC	in Fußbodenkonstruktion	untest		
PHH	in Wandsystem	Vergle. Kapuze	EEG 50%	Phenolischkeim
PHC	in Wandsystem	Vergle. Kapuze	33 100%	Phenolischkeim
PH+H	in Wandsystem	untest		
PHH	Autopurtraktoren	Vergle. Kapuze	EEG 50%	ROCKWOOL, BOM
PHC	Autodurtraktoren	Vergle. Kapuze	REI 140 in Umgebung + 20 °C Reduktion in 2 °C	Reichardt Test P3 Good
PH+H	Autodurtraktoren	Vergle. Kapuze	REI 140 in Umgebung + 20 °C Reduktion in 2 °C	Reichardt Test P3 Good
PH+H	Autodurtraktoren	untest		

\* Produkt der Planung sollte gleich bleiben  
 \* Produkt der Ausführung muss in der Planung eingetragen

Nr.	Beschreibung	Dämmreicht bis vom Wärmestrom $Q_{\text{Wärmestrom}}$ von $1000 \text{ kWh/m}^2$ bei der <b>äußeren Temperatur von <math>15^\circ\text{C}</math></b> .
1	Baukonstruktion ist wenig bis nicht beheizbar (z.B. Umkleekabinen, Umkleehäuschen) $\leq 20^\circ\text{C}$ (Raumtemperatur)	13 mm
2	Baukonstruktion zeigt 1. Heizmittel (z.B. Heizkessel) und 2. abgeblieben (Decken, Umkleehäuschen) $\leq 25^\circ\text{C}$	19 mm
3	Baukonstruktion zeigt 1. b. Heizkessel und/oder 2. Heizkessel und Einbauten mit Klimaanlage und Übergangstemperatur $\leq 25^\circ\text{C}$	25 mm
4	Baukonstruktion zeigt 1. b. Heizkessel und Einbauten in Vorraum: Installationen	31 mm (kein b. Heiz. zulässig, aber nicht bis zu $25^\circ\text{C}$ )
5	Stoßkantenverkleidungen und Einbauten in Fußbodenkante	40 mm (kein b. Heiz. zulässig, aber nicht bis zu $25^\circ\text{C}$ )
6	Stoßkantenverkleidungen und Einbauten in Fußbodenkante: nicht angrenzende Installationen (Kühler/1. b. Heizkessel)	13 mm

**Mit Missil Brandschutz-KIT „BS-KIT IT“ (ETA-20/0503)**  
(Verschluss in kompletter Bauteildecke, Ringstopf 5 bis 30 mm)

	Massivdecke ≥ 100 mm	Massivwand ≥ 100 mm	Leichte Trennwand ≥ 100 mm
			
<b>Zulässige Rohre</b>			
Stahl, Edelstahl	≤ 160 mm	≤ 42 mm	≤ 42 mm
Stake	≤ 160 mm	≤ 42 mm	≤ 42 mm
Kupfer	≤ 64 mm	≤ 35 mm	≤ 35 mm
Mehrschichtverkleidung und Kunststoff	≤ 50 mm	≤ 50 mm	≤ 50 mm



■ **Tabelle 4** Kernlochbohrungsdurchmesser (mm Versorgungseleitungen)

d <sub>1</sub>	DSM-S	DSM-S 13	DSM-F3
8			
10	30		50
12	50	70	50
15	55	75	55
18	60	75	60
22	60	80	60
28	70	85	70
35	75	95	75
42	80		80
44	85		
46	90		
54	95		
67	95		
60	100		
64	105		
70	110		
76	115		
89	130		
106	150		
114	150		
133	175		
139	180		
150	200		

Wasser	Pro	Hyp
KW1 HW1 HW2 HW3 HW4 HW5 HW6 HW7 HW8 HW9 HW10 HW11 HW12 HW13 HW14 HW15 HW16 HW17 HW18 HW19 HW20 HW21 HW22 HW23 HW24 HW25 HW26 HW27 HW28 HW29 HW30 HW31 HW32 HW33 HW34 HW35 HW36 HW37 HW38 HW39 HW40 HW41 HW42 HW43 HW44 HW45 HW46 HW47 HW48 HW49 HW50 HW51 HW52 HW53 HW54 HW55 HW56 HW57 HW58 HW59 HW60 HW61 HW62 HW63 HW64 HW65 HW66 HW67 HW68 HW69 HW70 HW71 HW72 HW73 HW74 HW75 HW76 HW77 HW78 HW79 HW80 HW81 HW82 HW83 HW84 HW85 HW86 HW87 HW88 HW89 HW90 HW91 HW92 HW93 HW94 HW95 HW96 HW97 HW98 HW99 HW100	HW1 HW2 HW3 HW4 HW5 HW6 HW7 HW8 HW9 HW10 HW11 HW12 HW13 HW14 HW15 HW16 HW17 HW18 HW19 HW20 HW21 HW22 HW23 HW24 HW25 HW26 HW27 HW28 HW29 HW30 HW31 HW32 HW33 HW34 HW35 HW36 HW37 HW38 HW39 HW40 HW41 HW42 HW43 HW44 HW45 HW46 HW47 HW48 HW49 HW50 HW51 HW52 HW53 HW54 HW55 HW56 HW57 HW58 HW59 HW60 HW61 HW62 HW63 HW64 HW65 HW66 HW67 HW68 HW69 HW70 HW71 HW72 HW73 HW74 HW75 HW76 HW77 HW78 HW79 HW80 HW81 HW82 HW83 HW84 HW85 HW86 HW87 HW88 HW89 HW90 HW91 HW92 HW93 HW94 HW95 HW96 HW97 HW98 HW99 HW100	HW1 HW2 HW3 HW4 HW5 HW6 HW7 HW8 HW9 HW10 HW11 HW12 HW13 HW14 HW15 HW16 HW17 HW18 HW19 HW20 HW21 HW22 HW23 HW24 HW25 HW26 HW27 HW28 HW29 HW30 HW31 HW32 HW33 HW34 HW35 HW36 HW37 HW38 HW39 HW40 HW41 HW42 HW43 HW44 HW45 HW46 HW47 HW48 HW49 HW50 HW51 HW52 HW53 HW54 HW55 HW56 HW57 HW58 HW59 HW60 HW61 HW62 HW63 HW64 HW65 HW66 HW67 HW68 HW69 HW70 HW71 HW72 HW73 HW74 HW75 HW76 HW77 HW78 HW79 HW80 HW81 HW82 HW83 HW84 HW85 HW86 HW87 HW88 HW89 HW90 HW91 HW92 HW93 HW94 HW95 HW96 HW97 HW98 HW99 HW100

[illegible]

In dex	Datum	Änderungen	Name
Planzeichnung:		LPH:	
2011-5-SAN-X-GR-EG-P-00-Trinkwasser		5	
Planimat:		Makstab:	
Trinkwasserplanung Erdgeschoss		1:50	
Übersicht / Nordfehl:			
ÜHN - Höhenbezug:			
+/- 0,00m OKFFB = 28,64m üNNH			
Projekt:			
Ziegenpeter			
Bauherr: <b>Wirtschaftsbetriebe Duisburg - AöR für Duisburger Werkstatt für Menschen mit Behinderung gGmbH</b> Kalkweg 10e 47055 Duisburg		Ausführende Firma:	
Objektplaner: <b>Probst   Wilke   Partner</b> Architekten Partnerschaft Prinz-Albrecht-Straße 8 47058 Duisburg +49 203 334111		Fachplaner: <b>KIT.T GmbH &amp; Co. KG</b> Frankenstraße 5 48734 Reken +49 2864 959939-0 kontakt@kit-t.de <a href="https://kit-t.de/">https://kit-t.de/</a>	
Planersteller: RDI		Planformat: A0	
Datum: 08.06.2026			
Plangrundlage: Ziegenpeter am Rheinpark_Grundriss.dwg (ergänzend Küchenglan vom 27.03.2026)			