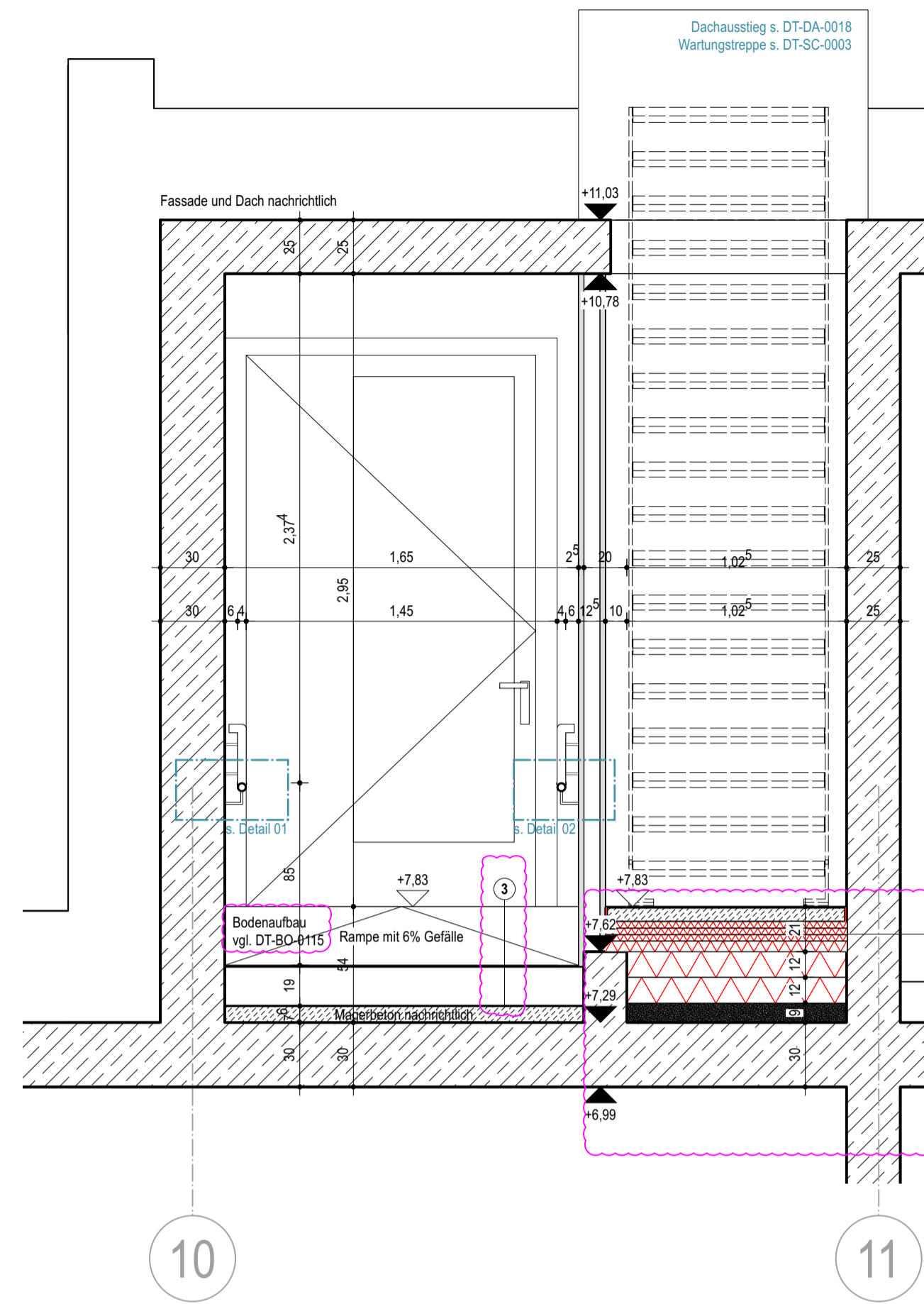


Schnitt A-A



Schnitt B-B

- Stahlbeton
- WU-Beton
- Magerbeton
- Holz
- Mauerwerk
- Mörtel, Putz
- Betonfertigteile
- Trockenbauwand
- Installationswand
- Perimeterdämmung
- Dämmstoff | Baustoffklasse A1
- Dämmung hart | Baustoffklasse A1
- Dämmung weich | Baustoffklasse A1
- Leistungsgrenze
- Leistung außerhalb Objektplanung

Allgemein
 Rampenanlage mit 6% Gefälle
 Verfüllung Magerbeton im Gefälle
 Magerbeton ca. 40cm vor Knicke (Nullpunkt) abstellen, Bereich mit Holzbrett verfüllen, Angabe gem. Statik
 Keine Schallentkopplung n.A. Bauphysik notwendig

HINWEIS
 Darstellung Rampe BTD 2.OG. Rohbauabmessungen inkl. Fassade BT B und C s. Pläne:
 GEA-ARC-LPS-GR-02-0001
 GEA-ARC-LPS-GR-DA-0001

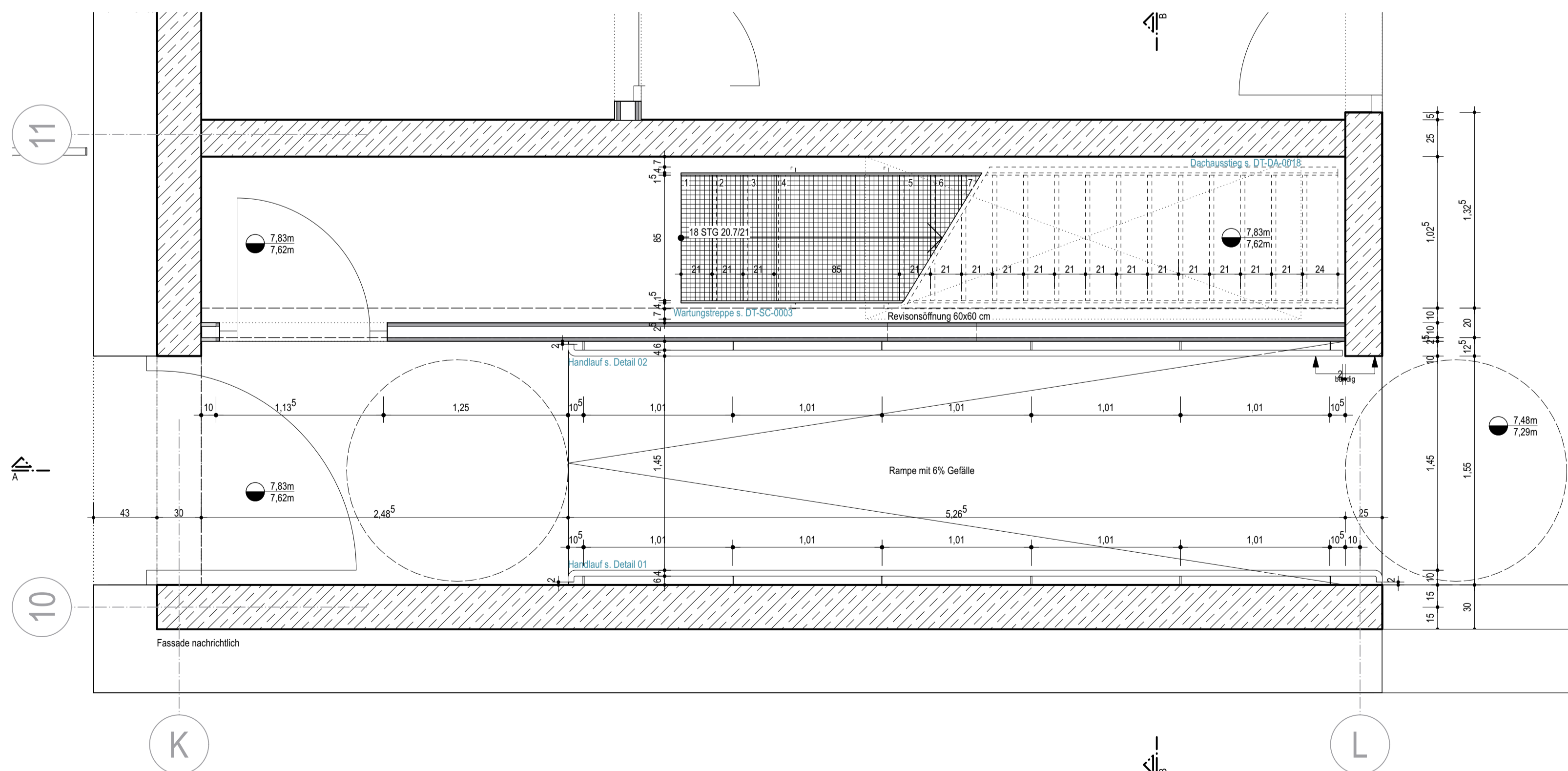
an Anlehnung an Bodenaufbau DT-BO-0114
 5mm Kautschuk, verklebt auf Ausgleichsschicht (Leistung Bodenbelag)
 45mm Zementestrich (Leistung Estrich)
 PE Folie (Leistung Estrich)
 30mm Trittschalldämmung (Leistung Estrich)

zusätzlich
 110mm Ausgleichsdämmung (50+30+30) (Leistung Estrich)
 120mm druckfeste Mineralwolle nicht brennbar (Leistung Estrich)
 90mm gebundene Schüttung (Leistung Estrich)

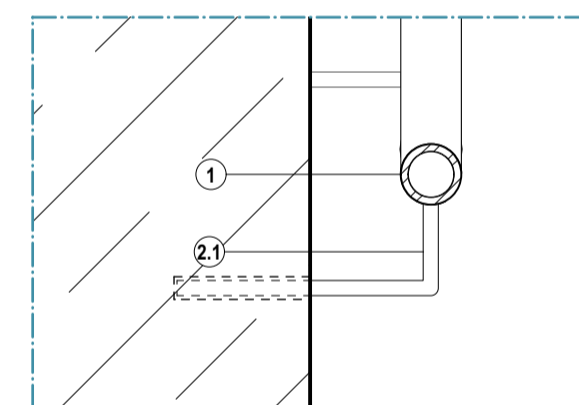
Dieser Plan gilt nur in Verbindung mit gesamter Werk- und Detailplanung.
 Pläne im Maßstab 1:200 dienen nur der Übersicht und als Ergänzung zur verbindlichen Werk- und Detailplanung.

Die fertigungstechnischen und bauphysikalisch bestimmenden Angaben zur Konstruktion und Funktion sind vom Unternehmer eigenverantwortlich nachzuprüfen, einschließlich der Maße mit den örtlichen Gegebenheiten auf der Baustelle. (Höhenangaben bezogen auf OKFF).
 Die Angaben des Bodengutachtens, des Wärmeschutznachweises und des Schallschutznachweises sind verbindl. u. bei der Ausführung zu beachten und einzuhalten.

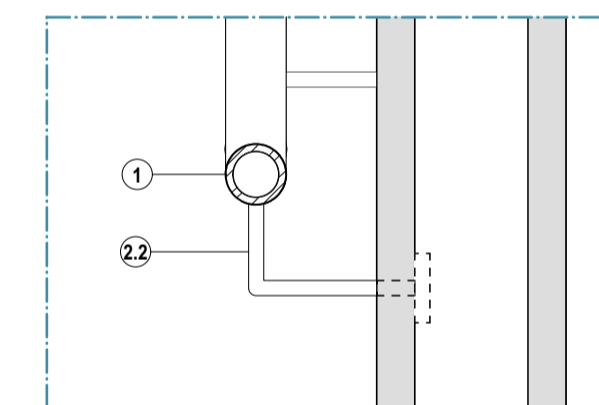
Nur von Architekt und Statiker freigegebene Pläne mit dem aktuellsten Index dürfen zur Ausführung verwendet werden.
 Alle Angaben sind mit den Statikplänen eigenverantwortlich zu vergleichen.
 Verlauf des Gebäudebaukörpers gemäß Plan und Absteckung Vermesser.
 Bei Unstimmigkeiten ist die Bauleitung umgehend zu verständigen und mit dem planenden und ausführenden Architekten sowie mit dem Statiker vor Ausführung abzustimmen.



Grundriss 2.OG



Detail 01 | M 1:5



Detail 02 | M 1:5

- 1 Handlauf (Leistung Schlosser 1)**
 Rundrohr, d=40mm, VZA, matt gebürstet, gem. Statik AN
 Die Handläufe sind abgerundet auszubilden und an die Wand zu führen gem. DIN 1804-1
- 2 Handlaufhalterung (Leistung Schlosser 1)**
 Rundstahlwinkel 90°, d=10mm, VZA, matt gebürstet, gem. Statik AN
 Verschweiß mit Handlauf
 Stecksteckverbindung in Stahlbetonwand
 Abstände der Handlaufhalterungen gegenüberliegend
 An Betonwand sauber einkleben ohne Abdeckung
 Bohrungen sind mit größter Vorsicht anzusetzen
 Betonabplatzungen am Bohrlochrand sind zu vermeiden
 (Bohransatz zunächst ohne Schlagbohrwerk wie bei Fliesen)
- 2 Handlaufhalterung (Leistung Schlosser 1)**
 Rundrohr, d=40mm, VZA, matt gebürstet, gem. Statik AN
 Verschweiß mit Handlauf
 Punktuale Befestigung am Trockenbau mittels Kippdübel
 in gleichen Abständen wie STB-Wand
 Nach Anbringen des Handlaufs: Loch verspachteln, schleifen und Anstrich
- 3 Magerbeton (Leistung Rohbau)**
 Verfüllung mit Magerbeton im Gefälle
 Gefälle = 6%

NR.	DATUM	ART DER ÄNDERUNG	VON
E	09.01.26	Planfortschreibung	cf
D	06.10.25	Anpassung Handlauf	cf
C	11.04.25	Planfortschreibung, Schloßerdetails ergänzt	ana

PROJEKT	FLUR	FLURSTÜCK NR.
Neubau Gesamtschule Altenessen-Süd Erbislohstrasse 3 45326 Essen		
BAUHERR Immobilienwirtschaft der Stadt Essen Lindennallee 59-67 45127 Essen	217 I.T.	
ARCHITEKT v-architekten gmbh Merowingerstraße 5-7 50677 Köln T 0221 66 999 30 F 0221 66 999 333	501 502 503 I.T.	



GENERALPLANUNG	TRAGWERKPLANUNG	BAUPHYSIK
v-architekten gmbh Merowingerstrasse 5-7 50677 Köln	wh-p GmbH Beratende Ingenieure Curtiusstraße 2 70563 Stuttgart	ZWP Ingenieur-AG An der Münze 12-18 50668 Köln
BRANDSCHUTZ ZWP Ingenieur-AG Massenbergstraße 15-17 44187 Bochum	BRANDSCHUTZ Dipl.-Ing. (TH) K. Leiermann Rabalarstr. 5 41864 Dormagen-Zons	LANDSCHAFTSPLANUNG club L94 Landschaftsarchitekten GmbH Vorbier Str. 301-303 50623 Köln
PLANUNGSPHASE		
Ausführungsplanung		DATUM 16.02.24 INDEX E
PLAN-NR.		BLATTGRÖSSE DIN A1 STAND 09.01.26
F-GEA-ARC-LPS-DT-TR-0003-E		MASSSTAB 1:25 BEARBEITER ahe_jab
PLANINHALT		UNTERSCHRIFT BAUHERR
Rampenanlage Bauteil B, C, D		UNTERSCHRIFT ARCHITEKT