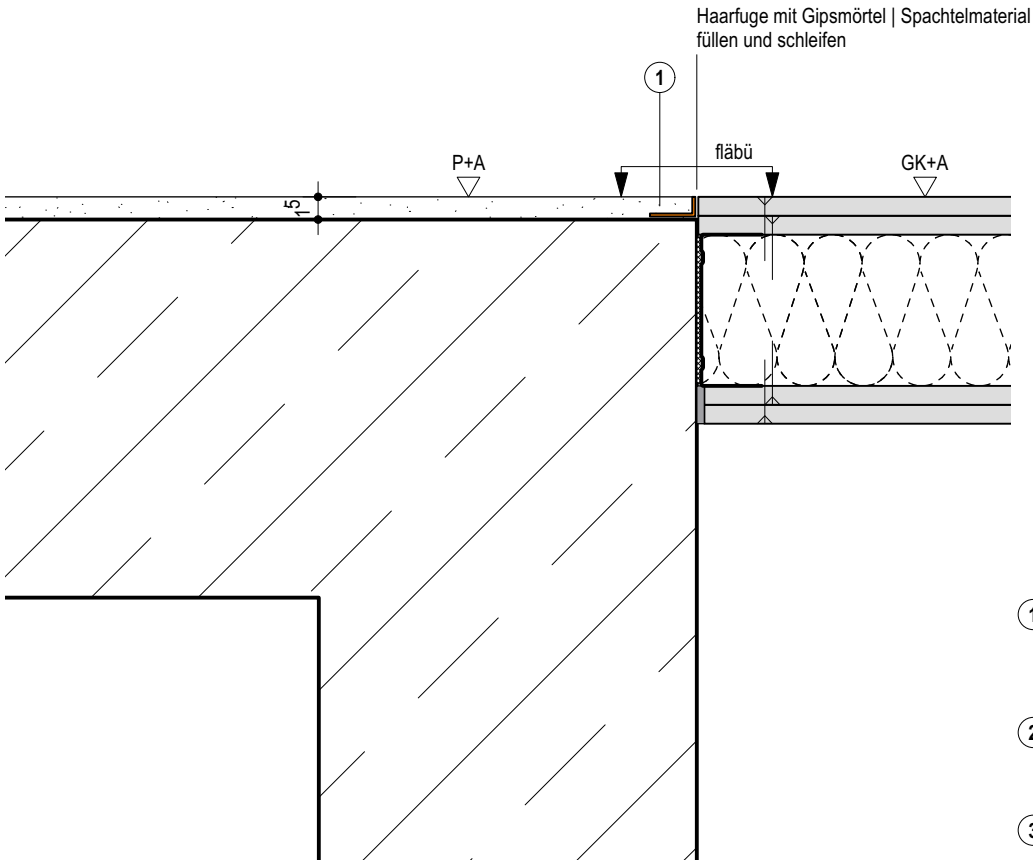
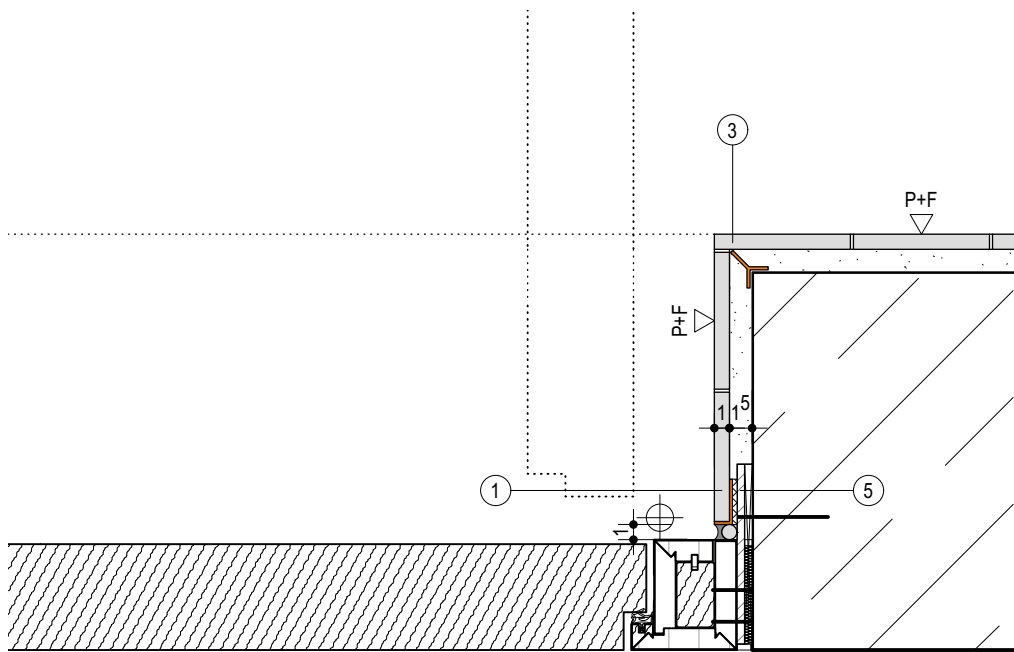


A: Prinzipdetail | Anschluss Putz an Innentür

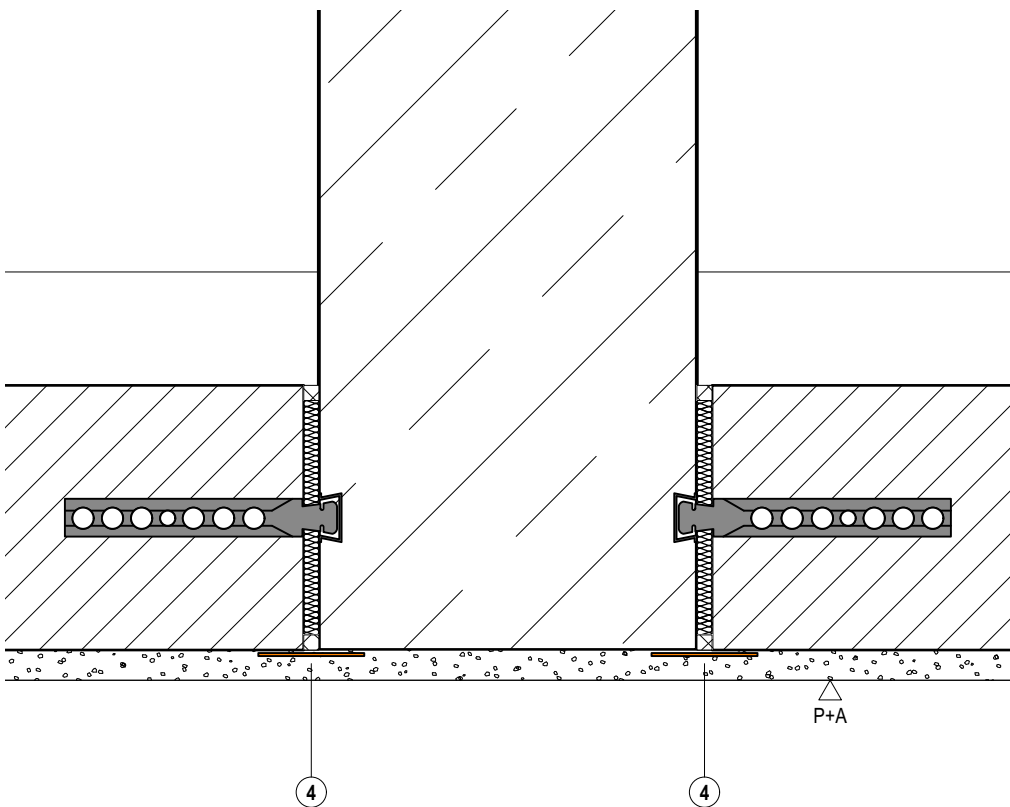


B: Prinzipdetail | Anschluss Putz an Trockenbau



Innentür nachrichtlich siehe Detail DT-IT-0032

C: Prinzipdetail | Anschluss Putz + Fliesen an Innentür



Schachtwand Mauerwerk:
Anschluss Putz an Stahlbeton siehe Detail GEA-ARC-LP5-DT-XX-0001

D: Prinzipdetail | Übergang Putz mit Untergrund Mauerwerk und Stahlbeton

- Stahlbeton
- WU-Beton
- Magerbeton
- Holz
- Mauerwerk
- Mörtel, Putz
- Betonfertigteil
- Trockenbauwand
- Installationswand
- Perimeterdämmung
- Dämmstoff | Baustoffklasse A1
- Dämmung hart | Baustoffklasse A1
- Dämmung weich | Baustoffklasse A1
- Leistungsgrenze
- Leistung außerhalb Objektplanung

- 1 Putzabschlussschiene (Leistung Innenputz)**
verzinkt, in Nass- und Feuchträumen Edelstahl
- 2 Dauerelastische Versiegelung (Leistung Innenputz)**
auf Hinterfüllschnur
- 3 Eckschiene (Leistung Innenputz)**
verzinkt, in Nass- und Feuchträumen Edelstahl
- 4 Rissüberbrückendes Armierungsband (Leistung Innenputz)**
- 5 Unterfütterung (Leistung Innenputz)**
der Putzabschlussschiene auf Stahllasche

Dieser Plan gilt nur in Verbindung mit gesamter Werk- und Detailplanung.

Die fertigungstechnischen und bauphysikalisch bestimmenden Angaben zur Konstruktion und Funktion sind vom Unternehmer eigenverantwortlich nachzuprüfen, einschließlich der Maße mit den örtlichen Gegebenheiten auf der Baustelle. (Höhenangaben bezogen auf OKFF).

Die Angaben des Bodengutachtens, des Wärmeschutznachweises und des Schallschutznachweises sind verbindl. u. bei der Ausführung zu beachten und einzuhalten.

Nur von Architekt und Statiker freigegebene Pläne mit dem aktuellsten Index dürfen zur Ausführung verwendet werden. Alle Angaben sind mit den Statikerplänen eigenverantwortlich zu vergleichen. Verlauf des Gebäudebaukörpers gemäß Plan und Absteckung Vermesser. Bei Unstimmigkeiten ist die Bauleitung umgehend zu verständigen und mit dem planenden und ausführenden Architekten sowie mit dem Statiker vor Ausführung abzustimmen.

A	09.01.26	Planerstellung	
NR.	DATUM	ART DER ÄNDERUNG	VON
PROJEKT			
Neubau Gesamtschule Altenessen-Süd			
Erbslöhstrasse 45326 Essen			
BAUHERR			
Immobilienwirtschaft der Stadt Essen			
Lindenallee 59-67			
45127 Essen			
ARCHITEKT			
PHASE			
Ausführungsplanung			
DATUM	16.12.25	BEARBEITER	
PLANGRÖSSE	DIN A3		
MASSSTAB	1:5		
FREIGABE			
INDEX	A	STAND	09.01.26
PLAN	GEA-ARC-LP5-DT-IP-0001-A		
PLANINHALT	Innenputz Prinzipdetails, Anschlussdetails Innentüren		