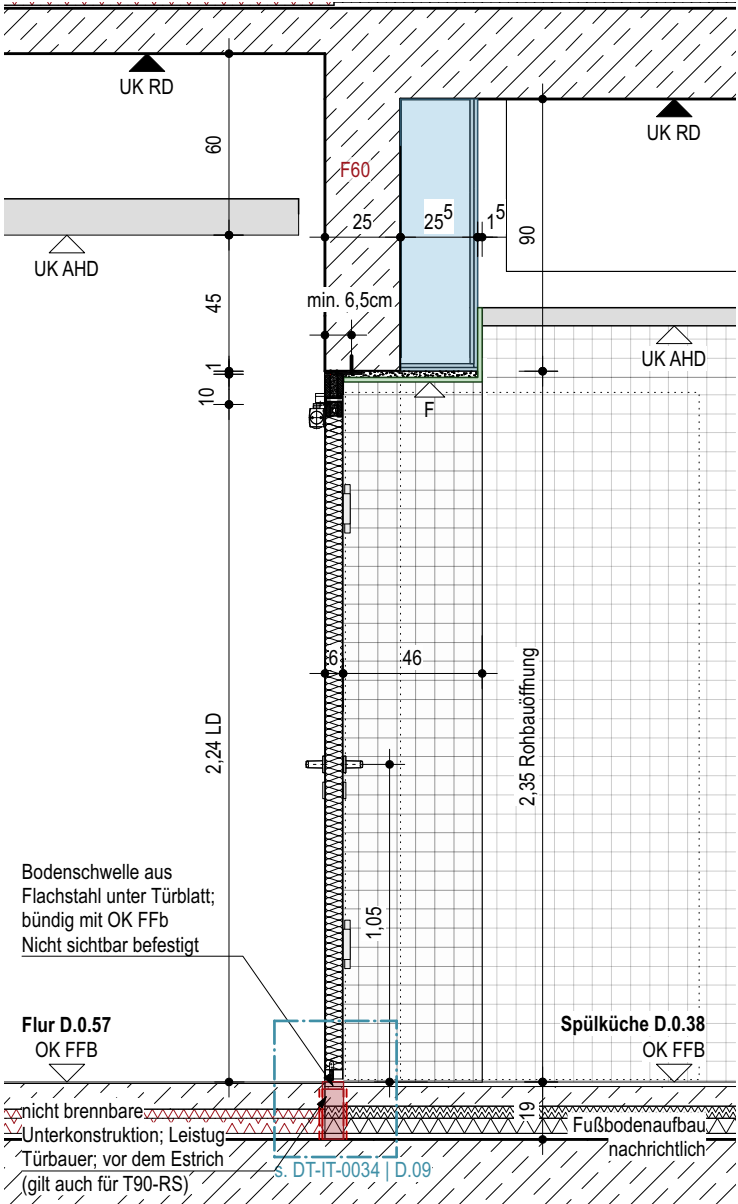
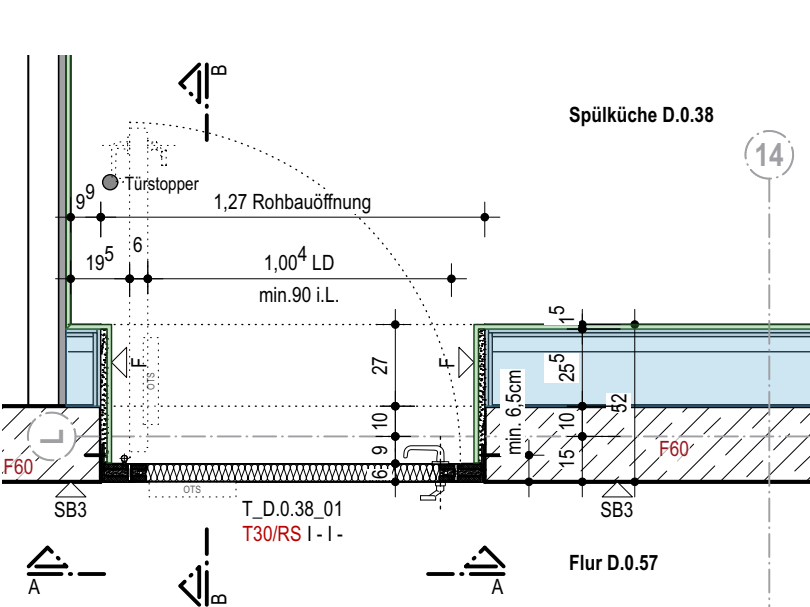


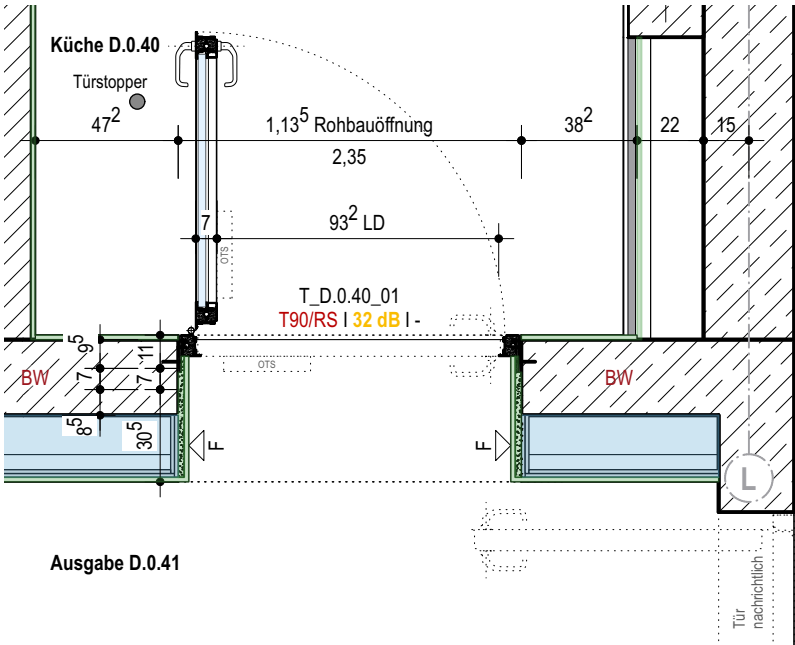
T_D.0.38_01 | Ansicht AA



T_D.0.38_01 | Schnitt BB



T_D.0.38_01 | Grundriss



T_D.0.40_01 | Grundriss

Stahltür, Blockzarge T30/RS

Allgemein:

Befestigung:

Einfachfalz | unsichtbar | Schraubankerbefestigung A-B
Türfarbe: Edelstahl

Einbau:

Stahlbetonwand | einseitig bündig mit AK Stb o. Fliesen
Leibungsbekleidung mit 2cm Putz | Lasche verputzt

Stahlbetonwand | Befestigungsabstand zur Rohbaukante STB min. 65 mm |
Zargenzwischenraum umlaufend mit MiWo ausgestopft

Leitfabrikate:

Türschließer: OTS Bandgegenseite | GEZE TS 5000 o.glw.
Türdrücker: FSB 1268 o.glw.
Türstopper: Bodentürstopper FSB Typ 38 3884 o.glw.

Für die übrigen Angaben siehe Türliste

Stahltür, Blockzarge T90/RS

Allgemein:

Befestigung:

Einfachfalz | unsichtbar | Schraubankerbefestigung A-B
Anschluss an Rohbau bei T60, T90: Zarge wird umlaufend ausgemörtelt,-
Anschluss an Untergrund erfolgt über Dübelmontage

Einbau:

Stahlbetonwand | einseitig bündig mit AK Stb o. Fliesen
Leibungsbekleidung mit 2cm Putz | Lasche verputzt

Stahlbetonwand | Befestigungsabstand zur Rohbaukante STB min. 65 mm |
Zargenzwischenraum umlaufend ausmörteln

Leitfabrikate:

Türschließer: OTS Bandgegenseite | GEZE TS 5000 o.glw.
Türdrücker: FSB 1268 o.glw.
Türstopper: Bodentürstopper FSB Typ 38 3884 o.glw.

Für die übrigen Angaben siehe Türliste

	Stahlbeton
	Magerbeton
	Holz
	Mauerwerk
	Mörtel, Putz
	Betonfertigteile
	Trockenbauwand
	Installationswand
	Perimeterdämmung
	Dämmstoff Baustoffklasse A1
	Dämmung hart Baustoffklasse A1
	Dämmung weich Baustoffklasse A1
	Leistungsgrenze
	Kabelführung
	Leistungsgrenze Trockenbau
	Leistungsgrenze Tischler
	Leistungsgrenze Fliesen
	Obentürschließer / integrierter Obentürschließer
	Wanddurchbruch nachrichtlich
	Estrichfugen

Dieser Plan gilt nur in Verbindung mit gesamter Werk- und Detailplanung.

Die fertigungstechnischen und bauphysikalisch bestimmenden Angaben zur Konstruktion und Funktion sind vom Unternehmer eigenverantwortlich nachzuprüfen, einschließlich der Maße mit den örtlichen Gegebenheiten auf der Baustelle.
(Höhenangaben bezogen auf OKFF).

Die Angaben des Bodengutachtens, des Wärmeschutznachweises und des Schallschutznachweises sind verbindl. u. bei der Ausführung zu beachten und einzuhalten.

Nur von Architekt und Statiker freigegebene Pläne mit dem aktuellsten Index dürfen zur Ausführung verwendet werden.
Alle Angaben sind mit den Statikplänen eigenverantwortlich zu vergleichen.
Verlauf des Gebäudebaukörpers gemäß Plan und Absteckung Vermesser.
Bei Unstimmigkeiten ist die Bauleitung umgehend zu verständigen und mit dem planenden und ausführenden Architekten sowie mit dem Statiker vor Ausführung abzustimmen.

B	15.05.26	Planfortschreibung
A	02.08.24	Planerstellung

NR.	DATUM	ART DER ÄNDERUNG	VON
-----	-------	------------------	-----

PROJEKT

Neubau Gesamtschule Altenessen-Süd
Erbslöhstrasse 45326 Essen

BAUHERR
Immobilienwirtschaft der Stadt Essen
Lindenallee 59-67
45127 Essen

ARCHITEKT

PHASE

Ausführung

DATUM
22.08.25

PLANGRÖSSE
DIN A3

MASSSTAB
1:25

FREIGABE

INDEX
B

PLAN
GEA-ARC-LP5-DT-IT-4021-B

PLANINHALT
Stahl IT-4021 (BT D)

VORABZUG
nur für LV