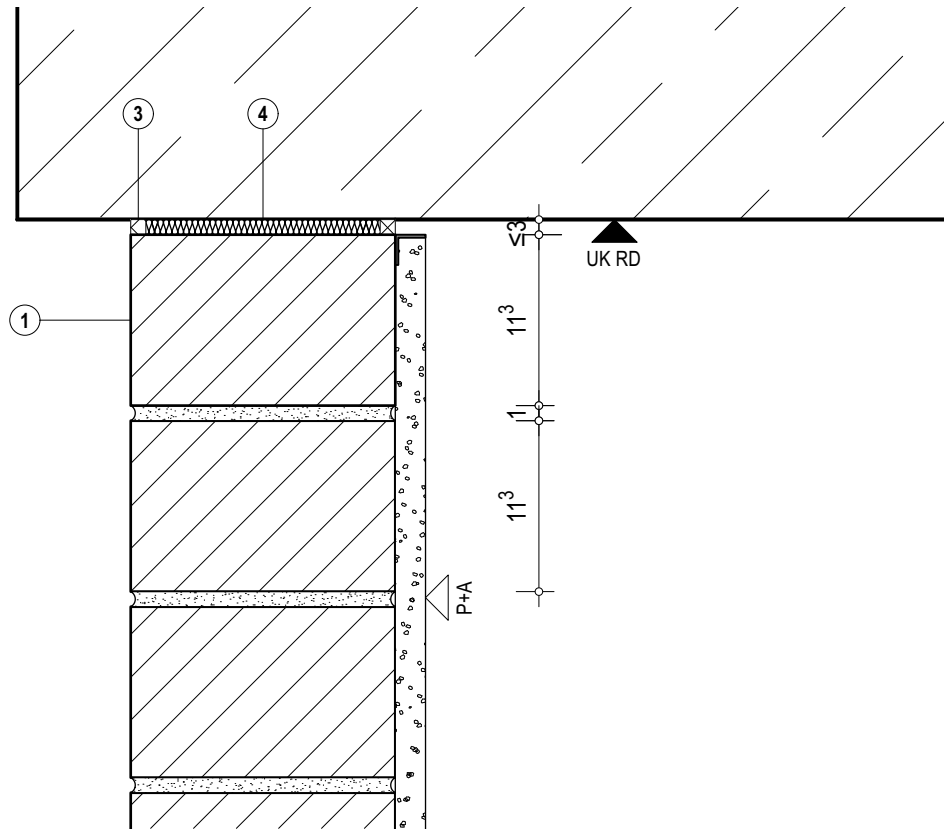


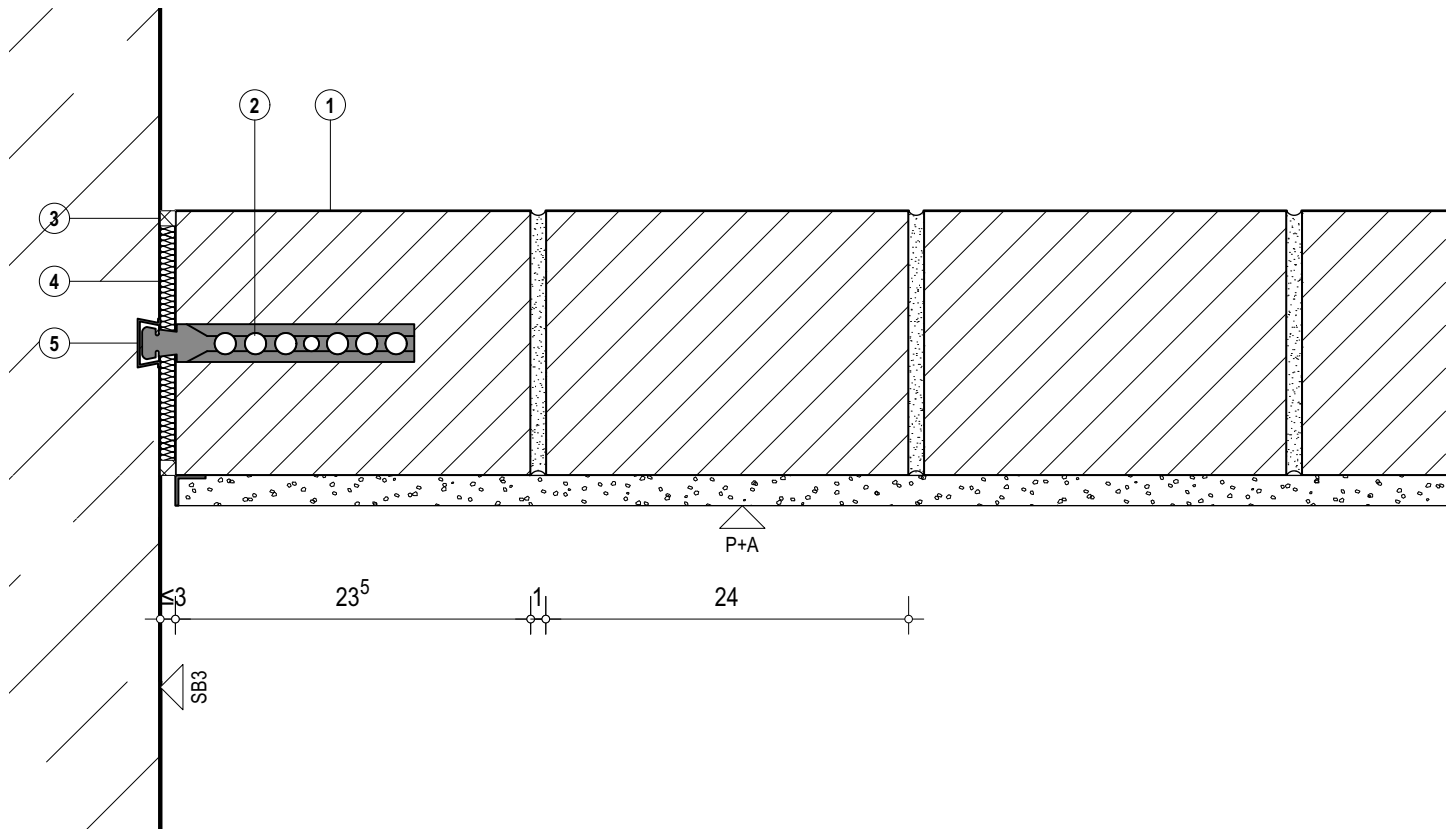
Schnitt
Deckenanschluss Stahlbeton an Mauerwerk

Dreiseitiger Anschluss, Wand wird deckenseitig nicht gehalten aufgrund Leitungsverzug TGA



- Stahlbeton
- WU-Beton
- Magerbeton
- Holz
- Mauerwerk
- Mörtel, Putz
- Betonfertigteile
- Trockenbauwand
- Installationswand
- Perimeterdämmung
- Dämmstoff | Baustoffklasse A1
- Dämmung hart | Baustoffklasse A1
- Dämmung weich | Baustoffklasse A1
- Leistungsgrenze

Grundriss
Wandanschluss Stahlbeton an Mauerwerk



- 1 Kalksandstein (Leistung Rohbau 2)**
17,5cm | 24cm
Brandschutzanforderung F60
- 2 Maueranschlussanker (Leistung Rohbau 2)**
Senkrecht verschiebbar, in jeder Fuge vorzusehen
ca. 250mm Abstand - 4 Anker pro Meter
die Stoßfuge mit der Maueranschlusschiene ist zu vermörteln
- 3 Fugendichtung (Leistung Rohbau 2)**
Silikon
- 4 Dämmschicht (Leistung Rohbau 2)**
Mineralwolle nicht brennbar,
Schmelzpunkt $\geq 1000^{\circ}\text{C}$
gem. DIN 4102-4
- 5 Maueranschlusschiene (Leistung Rohbau)**
vertikal einbetoniert über gesamte Höhe

Dieser Plan gilt nur in Verbindung mit gesamter Werk- und Detailplanung.

Die fertigungstechnischen und bauphysikalisch bestimmenden Angaben zur Konstruktion und Funktion sind vom Unternehmer eigenverantwortlich nachzuprüfen, einschließlich der Maße mit den örtlichen Gegebenheiten auf der Baustelle.
(Höhenangaben bezogen auf OKFF).

Die Angaben des Bodengutachtens, des Wärmeschutznachweises und des Schallschutznachweises sind verbindl. u. bei der Ausführung zu beachten und einzuhalten.

Nur von Architekt und Statiker freigegebene Pläne mit dem aktuellsten Index dürfen zur Ausführung verwendet werden.
Alle Angaben sind mit den Statikerplänen eigenverantwortlich zu vergleichen.
Verlauf des Gebäudebaukörpers gemäß Plan und Absteckung Vermesser.
Bei Unstimmigkeiten ist die Bauleitung umgehend zu verständigen und mit dem planenden und ausführenden Architekten sowie mit dem Statiker vor Ausführung abzustimmen.

	09.03.26	Anpassung Leistungsgrenze	
C	06.09.24	Korrektur Beschriftung	
B	22.03.24	Planfortschreibung	
Nr.	Datum	Art der Änderung	Von
PROJEKT			
Neubau Gesamtschule Altenessen-Süd Erbslöhstrasse 3 45326 Essen			
Bauherr	Immobilienwirtschaft der Stadt Essen Lindenallee 59-67 45127 Essen		
ARCHITEKT			
PHASE			
Ausführungsplanung			
Datum	16.02.24	Bearbeiter	
Plangröße	DIN A3		
Maßstab	1:5		
FREIGABE			
Index	D	Stand	09.03.26
Plan	GEA-ARC-LP5-DT-XX-0001-D		
Planinhalt	Anschluss Mauerwerkswand, dreiseitig gehalten z.B. Schachtwand		