

1.1 - Kautschuk ohne Sockelleiste, oder Sockelleiste Holz

- 1

Dauerelastische Verfügung

(Leistung Bodenbeläge)
- 2

Hinterfüllschnur

(Leistung Bodenbeläge)
- 3

Randdämmstreifen d=1cm anbringen  
beschneiden

(Leistung Estrich)
- 4

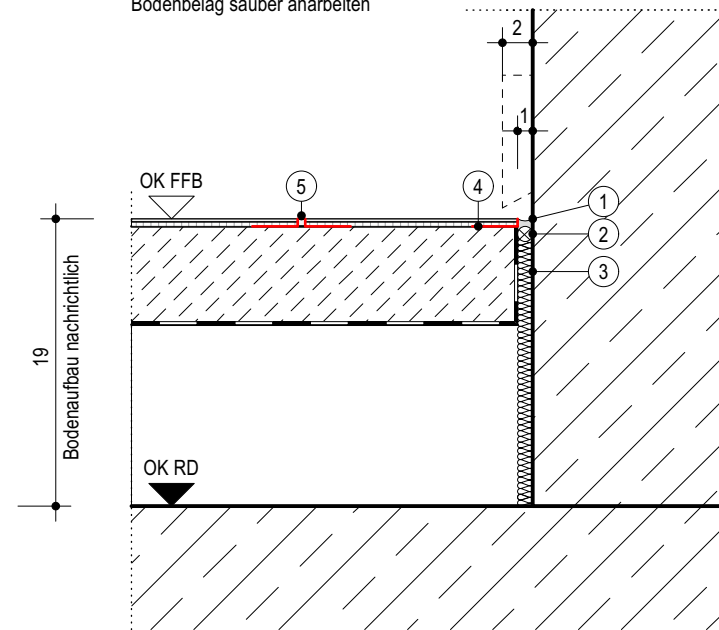
Randabschlussprofil, Aluminium - matt, h=5mm,  
auf Estrich gespachtelt

(Leistung Bodenbeläge)
- 5

Trennlagerprofil, Aluminium - matt, h=5mm,  
auf Estrich gespachtelt, mit werkseitig eingeleiteter  
farbiger Silikoneinlage (Höhe und Farbe analog Bodenbelag)

(Leistung Bodenbeläge)

Bodenbelag sauber anarbeiten



1.2 - Kautschuk an Pfosten Riegel Fassade, Sporthalle

- 1

Dauerelastische Versiegelung

(Leistung Bodenbeläge)
- 2

Dauerelastische Verfügung

(Leistung Bodenbeläge)
- 3

Hinterfüllschnur

(Leistung Bodenbeläge)
- 4

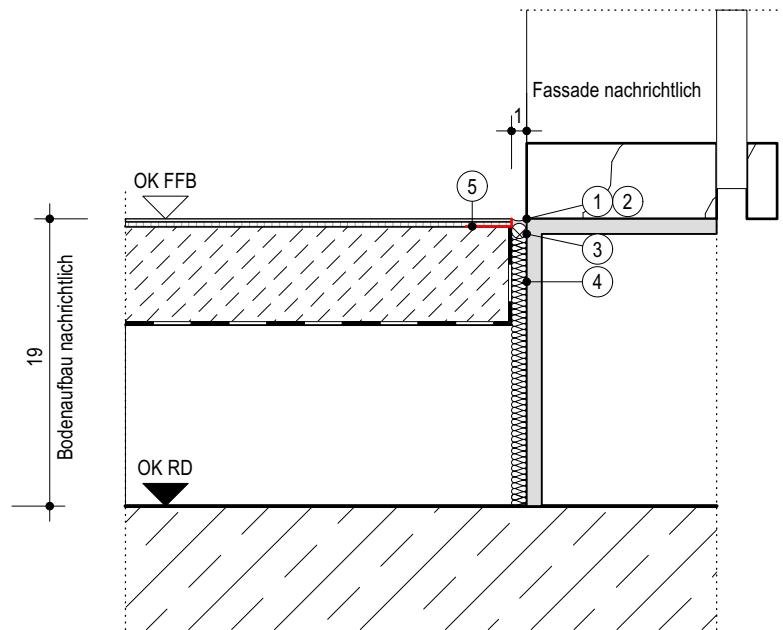
Randdämmstreifen d=1cm anbringen  
beschneiden

(Leistung Estrich)
- 5

Randabschlussprofil, Aluminium - matt, h=5mm,  
auf Estrich gespachtelt

(Leistung Bodenbeläge)

Bodenbelag sauber anarbeiten



1.3 - Kautschuk bei Wassereinwirkungsklasse W2-I

- 1

Dauerelastische Versiegelung

(Leistung Bodenbeläge)
- 2

Dauerelastische Verfügung

(Leistung Bodenbeläge)
- 3

Hinterfüllschnur

(Leistung Bodenbeläge)
- 4

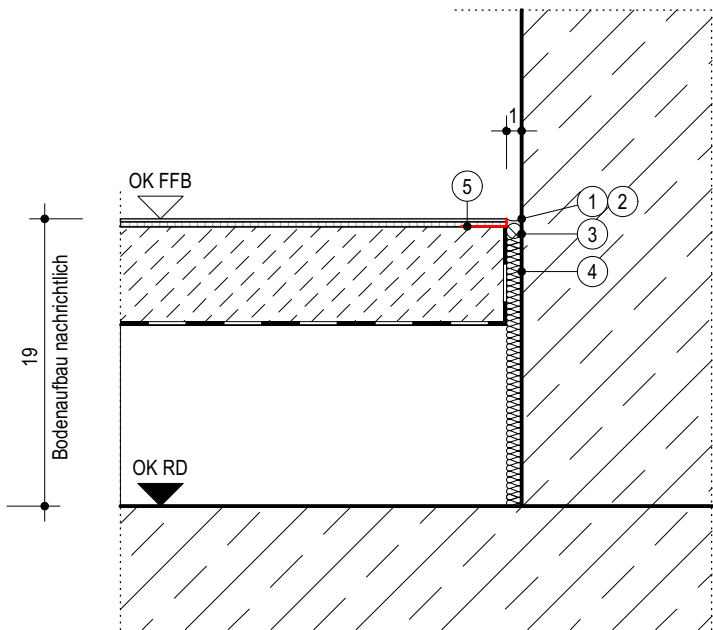
Randdämmstreifen d=1cm anbringen  
beschneiden

(Leistung Estrich)
- 5

Randabschlussprofil, Aluminium - matt, h=5mm,  
auf Estrich gespachtelt

(Leistung Bodenbeläge)

Bodenbelag sauber anarbeiten



2.1 - Keramische Fliese mit aufgehender Wandfliese

- 1

Verbundabdichtung bis 20cm ü. Wassereintrahmestelle führen  
(gem. DIN 18534-1)

(Leistung Plattenarbeiten)
- 2

Dichtbandeinlage

(Leistung Plattenarbeiten)
- 3

Flüssigabdichtung bis Dichtbandeinlage führen

(Leistung Plattenarbeiten)
- 4

Randdämmstreifen d=1cm anbringen  
beschneiden

(Leistung Estrich)
- 5

Klemmleiste zur Verwahrung der Abdichtung

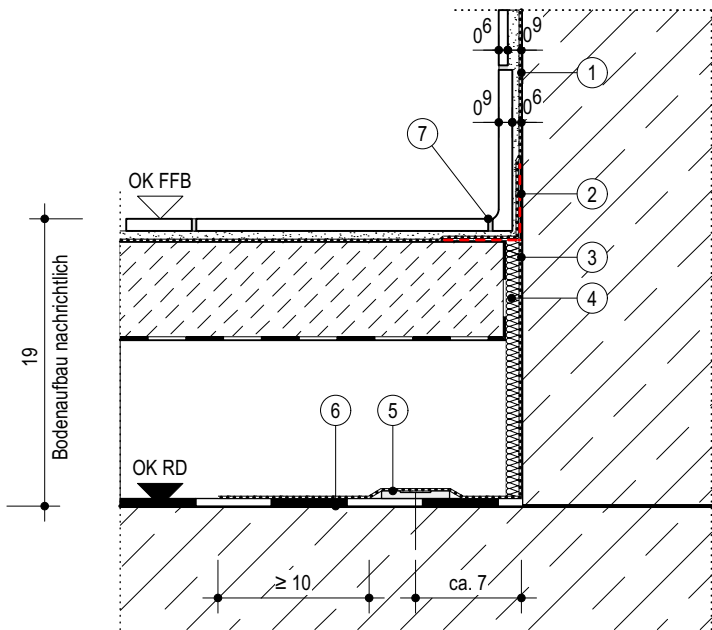
(Leistung Estrich)
- 6

Bituminöse Abdichtung (gem. DIN 18534-2)

(Leistung Estrich)
- 7

Dauerelastische Versiegelung

(Leistung Plattenarbeiten)



Nicht brennbare Randdämmstreifen + Fugen gem. Übersicht zu berücksichtigen  
Die Darstellungen gelten analog auch für Bewegungsfugen

Raumzuordnung gem.  
Estrichübersicht und Bodenspiegel

Nass- und Feuchträume  
Wassereinwirkungsklassen (DIN 18534-1)

- W0-I gering: Räume ohne BA (PUM, EHR)
- W1-I mäßig: Räume ohne BA (WC's, Umkleiden)
- W2-I hoch: Räume mit BA oder RD (Vorräume WC, WC's, Pumi, Technik Lehr- und Versorgungsküche)
- W3-I sehr hoch: Duschen mit Ablauf (Einzel-, Sammelkuschen, Pflegebäder)

Bewegungs- und Randfugen gem. Estrich-Übersicht,  
nicht brennbar - Baustoffklasse A, S  $\geq 1000^{\circ}\text{C}$

- Notwendige Flure
- Treppenhäuser
- Holzbau | Leimcluster
- Versammlungsstätte
- FIZ

Elektrostat. ableitfähiger Bodenbelag gem. Bodenspiegel  
mit Durchgangswiderstand  $\leq 10^9\Omega$  nach DIN EN 61340

Befahrbarkeit Sauberlaufzone gem. Bodenspiegel

Heizkreise und Estrichfugen sind aufeinander abzustimmen  
Bewegungsfugen dürfen nicht gekreuzt werden.  
Ausbildung der Fugen gem. DT-BO-0001.

2.2 - Keramische Fliese mit Sockelfliese

- 1

Dauerelastische Versiegelung

(Leistung Plattenarbeiten)
- 2

Elastischer Fugenverschluss | Dichtschnur

(Leistung Plattenarbeiten)
- 3

Verbundabdichtung bis OK Rohkanteckelfliese führen  
(gem. DIN 18534-3)

(Leistung Plattenarbeiten)
- 4

Dichtbandeinlage

(Leistung Plattenarbeiten)
- 5

Flüssigabdichtung bis Dichtbandeinlage führen (Leistung Plattenarbeiten)

(Leistung Estrich)
- 6

Randdämmstreifen d=1cm anbringen  
beschneiden

(Leistung Estrich)
- 7

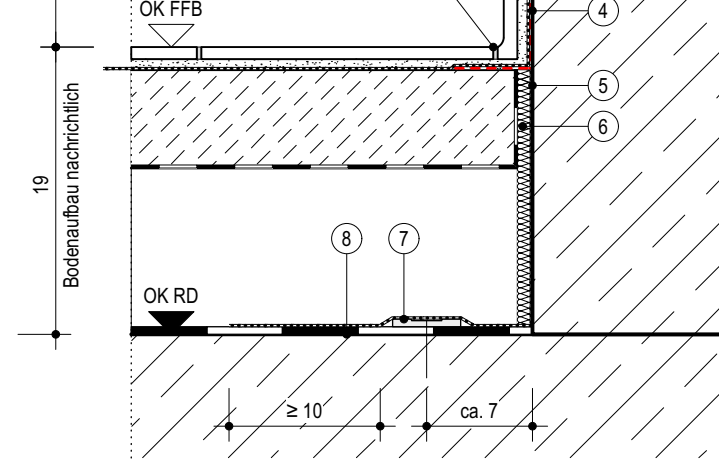
Klemmleiste zur Verwahrung der Abdichtung

(Leistung Estrich)
- 8

Bituminöse Abdichtung (gem. DIN 18534-2)

(Leistung Estrich)

10  $\geq$  5



2.3 - Keramische Wandfliese ohne Sockelfliese

- 1

Dauerelastische silikonfreie Fugenmasse nach ISO 7619

(Leistung Plattenarbeiten)
- 2

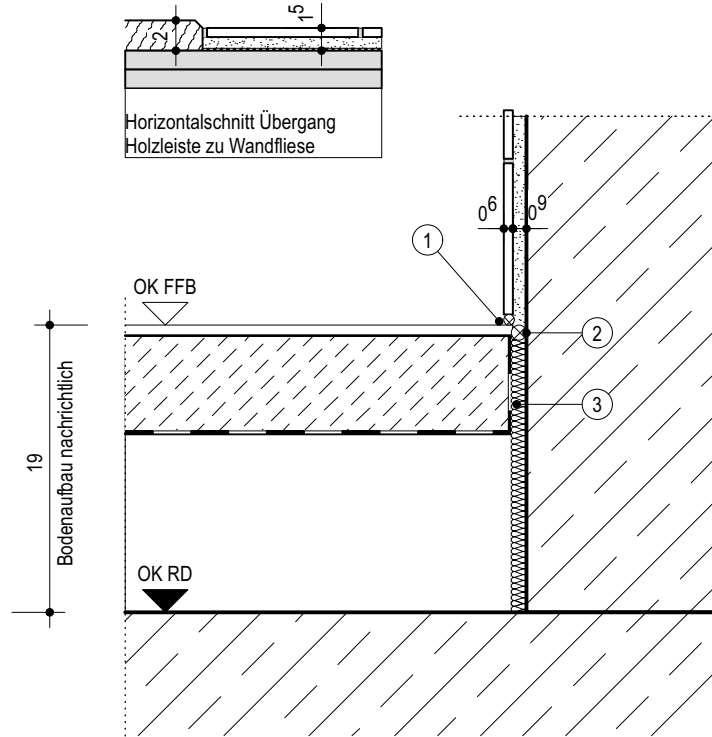
Elastischer Fugenverschluss | Dichtschnur

(Leistung Plattenarbeiten)
- 3

Randdämmstreifen d=1cm anbringen  
beschneiden

(Leistung Estrich)

Horizontalchnitt Übergang  
Holzleiste zu Wandfliese



2.4 - Keramische Fliese Übergang zu anderen Bodenbelägen

- 1

Verbundabdichtung bis UK Fliese führen

(Leistung Plattenarbeiten)
- 2

Randabschlussprofil, Aluminium - matt, auf Estrich gespachtelt

(Leistung Plattenarbeiten)
- 3

Flüssigabdichtung bis Dichtschnur führen

(Leistung Estrich)
- 4

Randdämmstreifen d=1cm anbringen  
beschneiden

(Leistung Estrich)
- 5

Klemmleiste zur Verwahrung der Abdichtung

(Leistung gem. Bodenaufbau)
- 6

Bituminöse Abdichtung (gem. DIN 18534-2)

(Leistung Estrich)
- 7

Dauerelastische Versiegelung

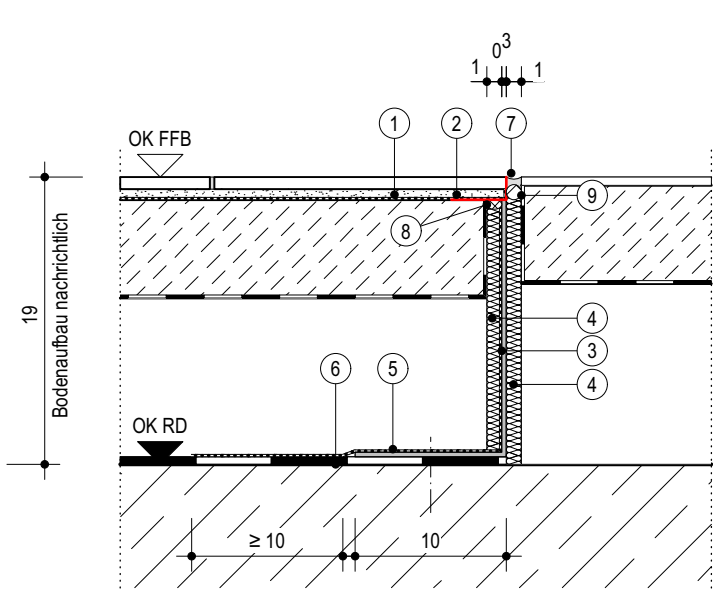
(Leistung gem. Bodenaufbau)
- 8

Elastischer Fugenverschluss | Dichtschnur

(Leistung Plattenarbeiten)
- 9

Hinterfüllschnur

(Leistung gem. Bodenaufbau)



3.1 - Betonwerkstein

- 1

Dauerelastische Versiegelung

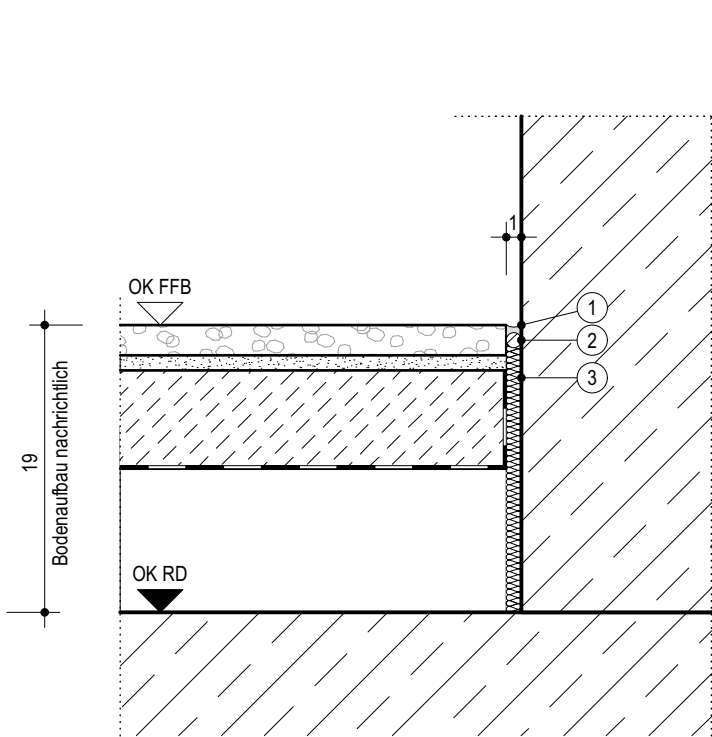
(Leistung Plattenarbeiten)
- 2

Hinterfüllschnur

(Leistung Plattenarbeiten)
- 3

Randdämmstreifen d=1cm anbringen  
beschneiden

(Leistung Estrich)



4.1 - Sauberlauf

- 1

Dauerelastische Versiegelung

(Leistung Bodenbeläge)
- 2

Hinterfüllschnur

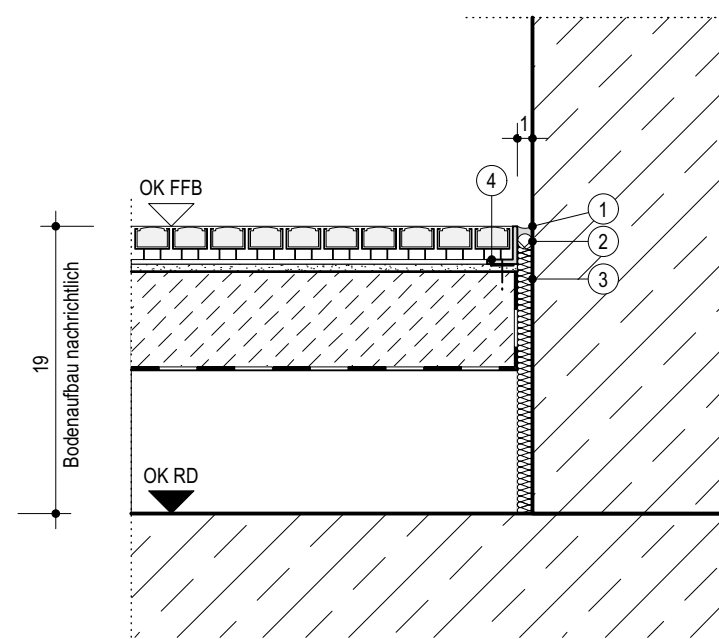
(Leistung Bodenbeläge)
- 3

Randdämmstreifen d=1cm anbringen  
beschneiden

(Leistung Estrich)
- 4

Aluminiumrahmen, eloxiert, h=25mm auf Nivellierschicht,  
mit Mauerhaken im Estrich befestigt

(Leistung Bodenbeläge)



6.1 - Estrich beschichtet

- 1

Dauerelastische Veriegelung

(Leistung Estrich)
- 2

Hinterfüllschnur

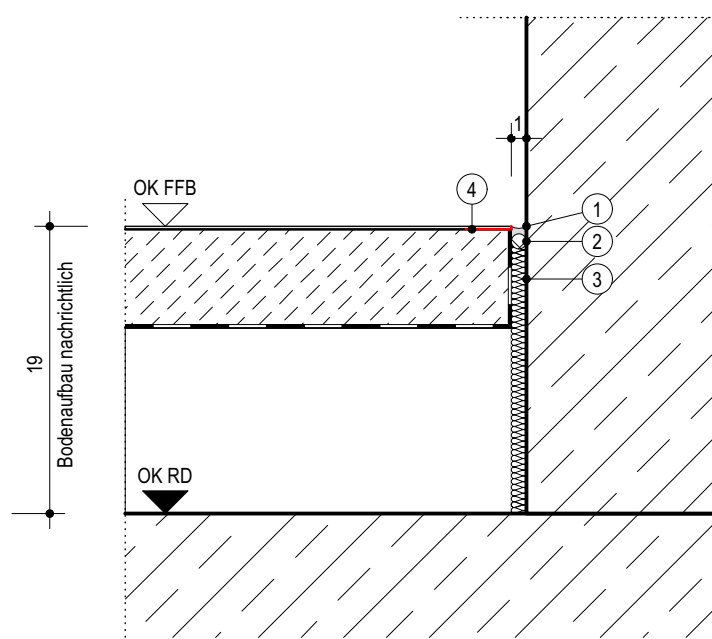
(Leistung Estrich)
- 3

Randdämmstreifen d=1cm anbringen + beschneiden

(Leistung Estrich)
- 4

Randabschlussprofil, Aluminium - matt, auf Estrich gespachtelt

(Leistung Estrich)



6.2 - Estrich imprägniert

- 1

Dauerelastische Versiegelung

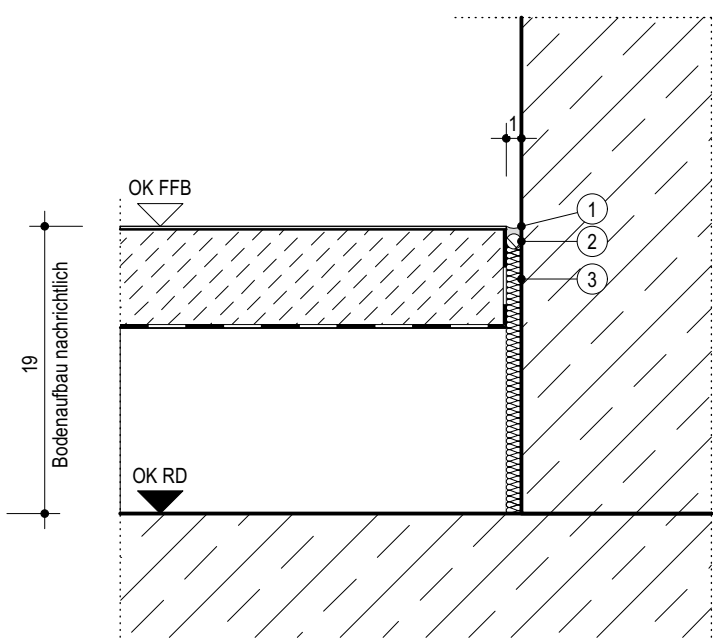
(Leistung Estrich)
- 2

Hinterfüllschnur

(Leistung Estrich)
- 3

Randdämmstreifen d=1cm anbringen + beschneiden

(Leistung Estrich)



6.3 - Estrich beschichtet - Wassereinwirkungsklasse W2-3

- 1

Hohlkehle aus Epoxidharzspachtel

(Leistung Estrich)
- 2

Randdämmstreifen d=1cm anbringen + beschneiden

(Leistung Estrich)
- 3

Dauerelastische Veriegelung

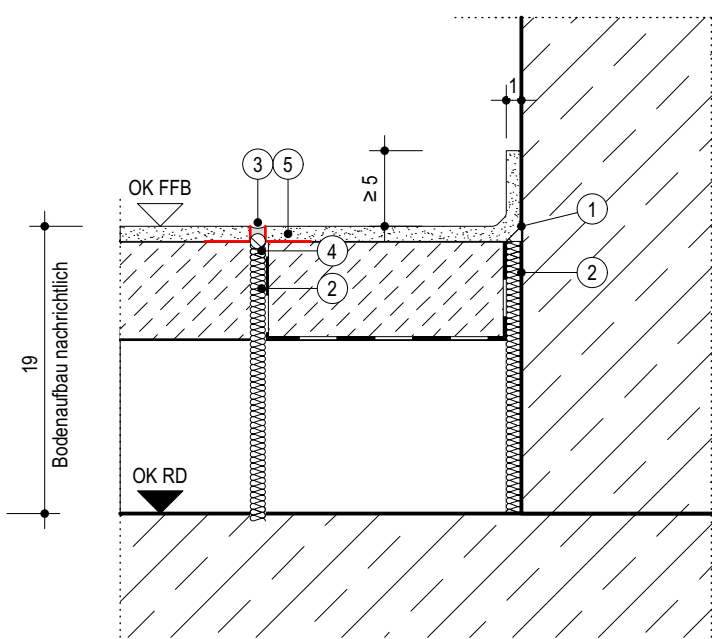
(Leistung Estrich)
- 4

Hinterfüllschnur

(Leistung Estrich)
- 5

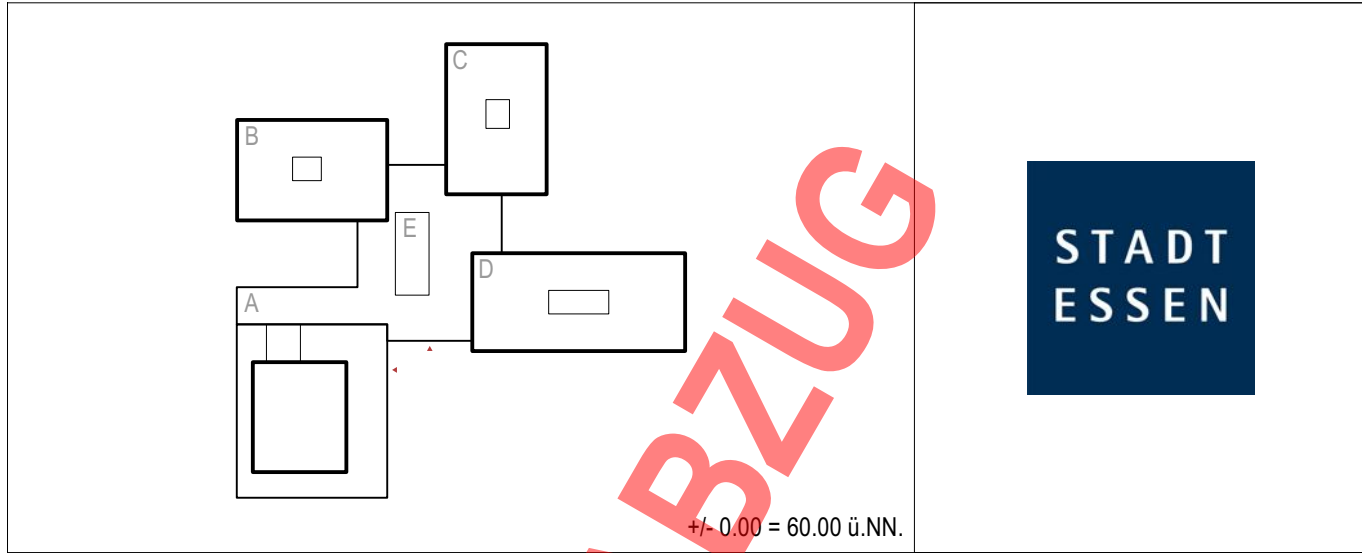
Randabschlussprofil, Aluminium - matt, auf Estrich gespachtelt

(Leistung Estrich)



NR. DATUM ART DER ÄNDERUNG VON

PROJEKT					
Neubau Gesamtschule Altenessen-Süd					
Erbilshstrasse 45326 Essen					
BAUHER		FLUR		FLURSTÜCK NR.:	
Immobilienwirtschaft der Stadt Essen		39		217 i.T. 501 502 503 i.T.	
Lindenallee 59-67 45127 Essen		ARCHITEKT			



GENERALPLANUNG	TRAGWERKPLANUNG	BAUPHYSIK
GEBAUDETECHNIK	BRANDSCHUTZ	LANDSCHAFTSPLANUNG
PLANUNGSPHASE		
Ausführungsplanung		DATUM 09.01.26 INDEX C
PLAN-NR.		BLATTGRÖSSE DIN A1 STAND 29.04.26
GEA-ARC-LP5-DT-BO-0001-C		MAßSTAB 1:5 BEARBEITER
PLANWALT		UNTERSCHRIFT BAUHER
Randanschlüsse		UNTERSCHRIFT ARCHITEKT
Die Pläne bzw. deren Inhalt, bleiben geistiges Eigentum des Architekten und dürfen nur absprachegemäß und im Sinne des Architekten verwendet werden. Insbesondere dürfen die Planunterlagen ohne vorherige schriftliche Genehmigung des Architekten nicht vervielfältigt oder Dritten zugänglich gemacht werden. Nutzungsbezugnahme betreffend urheberrechtlich geschützte Leistungen stehen dem Auftraggeber erst mit Eintritt des Projekterfolges zu.		