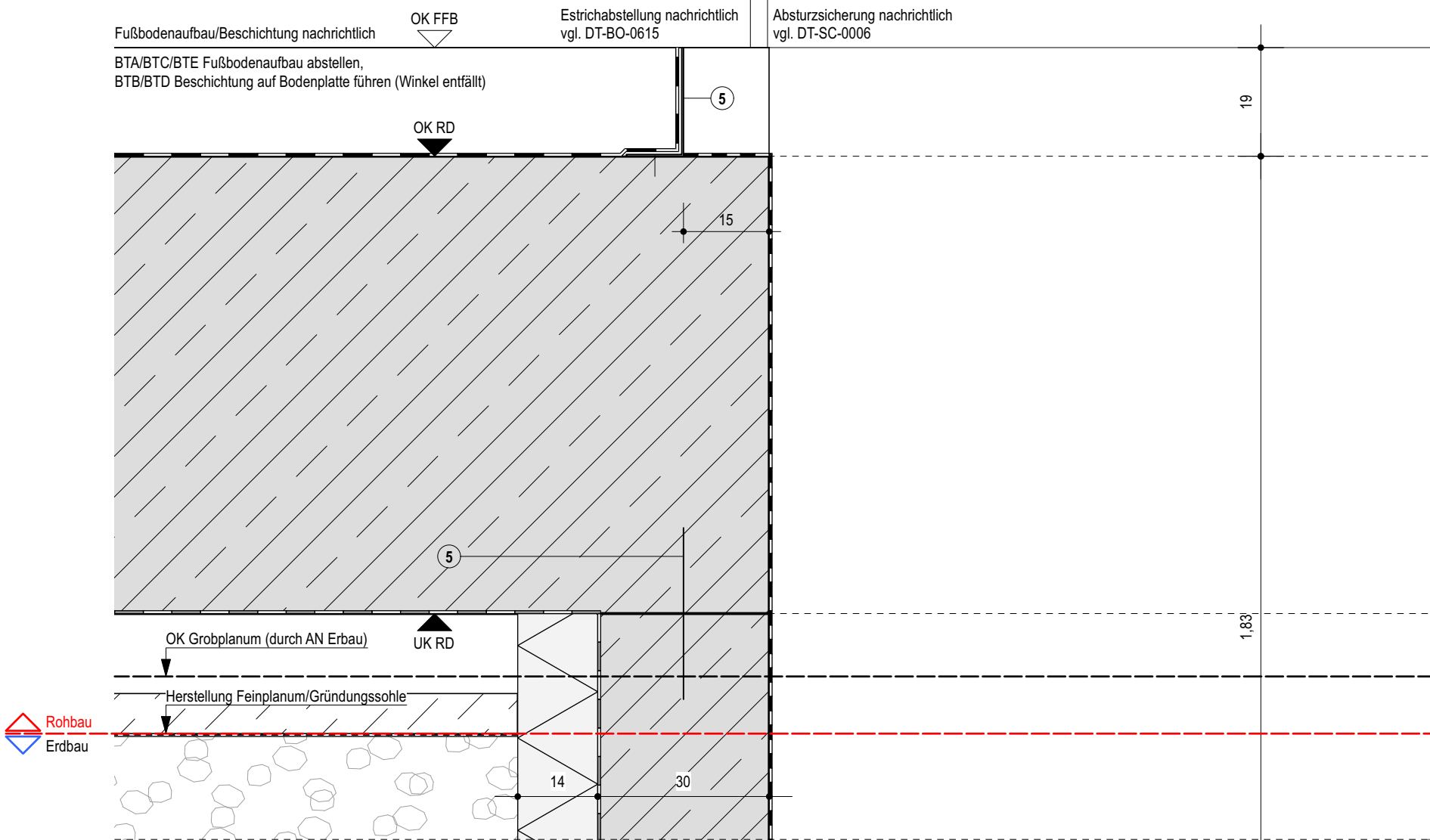
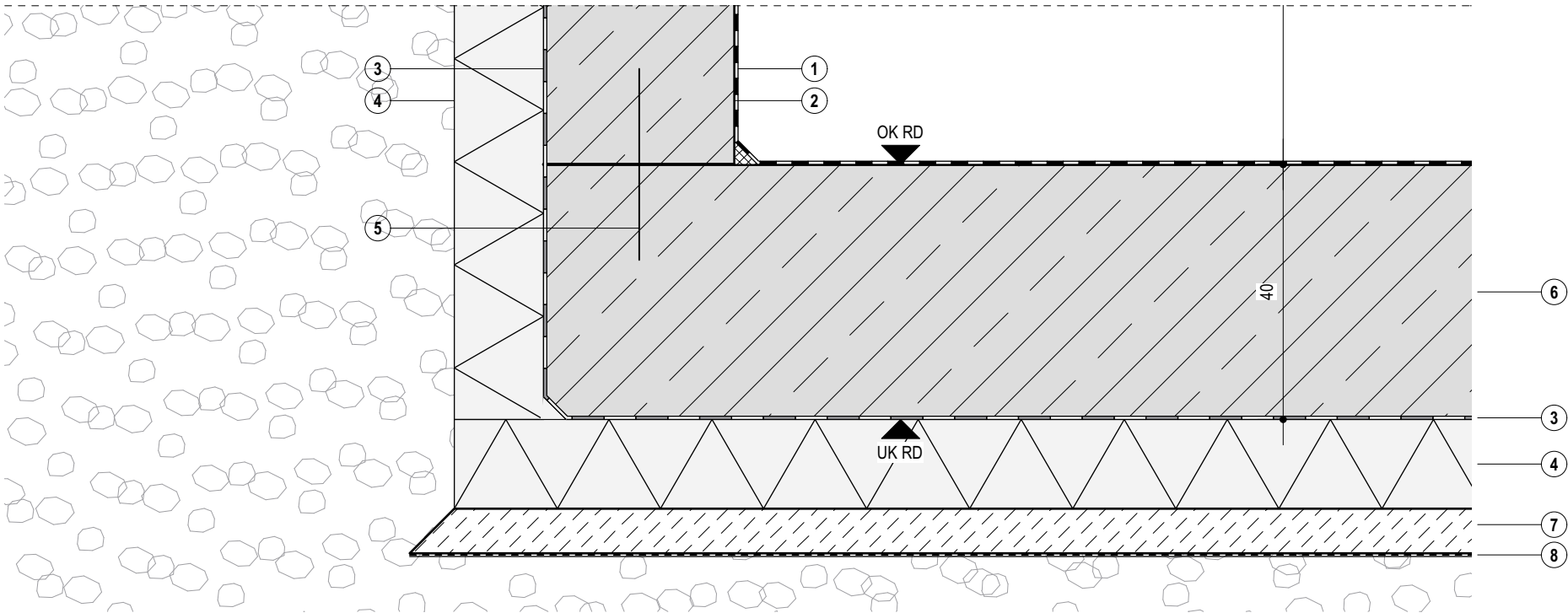


Abdichtung Bodenplatte  
Bauwerksabdichtung gem. WU-Richtlinie  
Entwurfssatz C, Nutzungsklasse A\*\*, A\*\*\*



- Beschichtung (Leistung Rohbodenbeschichtung)**  
Epoxidharz auf Flugelgeglätteten Beton
- Außenwand WU-Beton (Leistung Rohbau)**  
d=30cm, XC2, WF, WU, C30/37  
(zusätzl. Anf. R-Beton n. A. Statik)
- Frischbetonverbundfolie (FBVF) (Leistung Rohbau)**  
z.B. Sikaproof A+ 12 o. glw.
- Perimeterdämmung (Leistung Rohbau)**  
Polystyrol-Extruderschaumstoff (XPS-Platte)  
d=14cm, PW (Druckfestigkeit 180 kPa), n.A. Statik  
WLS=0,035W/(mK), n.A. Bauphysik
- Fugenblech (Leistung Rohbau)**  
n.A. Statik
- Bodenplatte WU-Beton (Leistung Rohbau)**  
d=40cm, XC2, WF, WU, C30/37  
(zusätzl. Anf. R-Beton n. A. Statik)
- Sauberkeitsschicht (Leistung Rohbau)**  
d=7cm, Magerbeton, X0, C16/20  
(zusätzl. Anf. R-Beton), n. A. Statik
- PE-Folie (Leistung Rohbau)**  
als Trennlage
- Abstellwinkel (Leistung Estrich)**  
Höhe 19cm, Tiefe 15cm



	Stahlbeton
	WU-Beton
	Magerbeton
	Holz
	Mauerwerk
	Mörtel, Putz
	Betonfertigteil
	Trockenbauwand
	Installationswand
	Perimeterdämmung
	Dämmstoff   Baustoffklasse A1
	Dämmung hart   Baustoffklasse A1
	Dämmung weich   Baustoffklasse A1
	Leistungsgrenze
	Leistung außerhalb Objektplanung

Dieser Plan gilt auch für die Aufzugsunterfahrten.  
(ausgenommen Punkt (1))

Dieser Plan gilt nur in Verbindung mit den Plänen  
DT-AB-0001, folgende

Dieser Plan gilt nur in Verbindung mit gesamter Werk- und Detailplanung.

Die fertigungstechnischen und bauphysikalisch bestimmenden Angaben zur Konstruktion und Funktion sind vom Unternehmer eigenverantwortlich nachzuprüfen, einschließlich der Maße mit den örtlichen Gegebenheiten auf der Baustelle.  
(Höhenangaben bezogen auf OKFF).

Die Angaben des Bodengutachtens, des Wärmeschutznachweises und des Schallschutznachweises sind verbindl. u. bei der Ausführung zu beachten und einzuhalten.

Nur von Architekt und Statiker freigegebene Pläne mit dem aktuellsten Index dürfen zur Ausführung verwendet werden.  
Alle Angaben sind mit den Statikerplänen eigenverantwortlich zu vergleichen.  
Verlauf des Gebäudebaukörpers gemäß Plan und Absteckung Vermesser.  
Bei Unstimmigkeiten ist die Bauleitung umgehend zu verständigen und mit dem planenden und ausführenden Architekten sowie mit dem Statiker vor Ausführung abzustimmen.

F	12.03.26	Anpassung Leistungsgrenze
E	09.01.26	Planfortschreibung
D	09.07.25	Planfortschreibung

NR.	DATUM	ART DER ÄNDERUNG	VON
-----	-------	------------------	-----

PROJEKT

**Neubau Gesamtschule Altenessen-Süd**  
Erbslöhstrasse 3 45326 Essen

BAUHERR  
Immobilienwirtschaft der Stadt Essen  
Lindenallee 59-67  
45127 Essen

ARCHITEKT

PHASE

Ausführungsplanung

DATUM  
16.02.24  
BEARBEITER

PLANGRÖSSE  
DIN A3

MASSSTAB  
1:10

FREIGABE

INDEX  
F  
STAND  
12.03.26

PLAN  
GEA-ARC-LP5-DT-AB-0005-F

PLANINHALT  
Pumpensümpfe inkl. Abdeckung in Bodenplatte