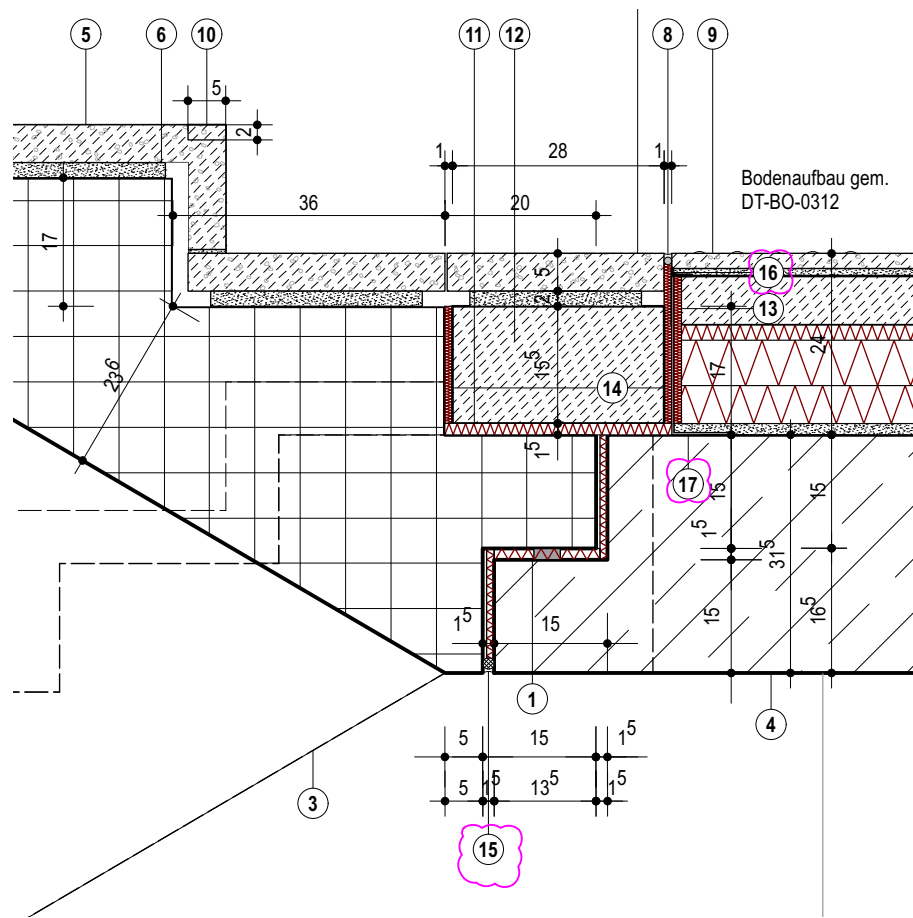
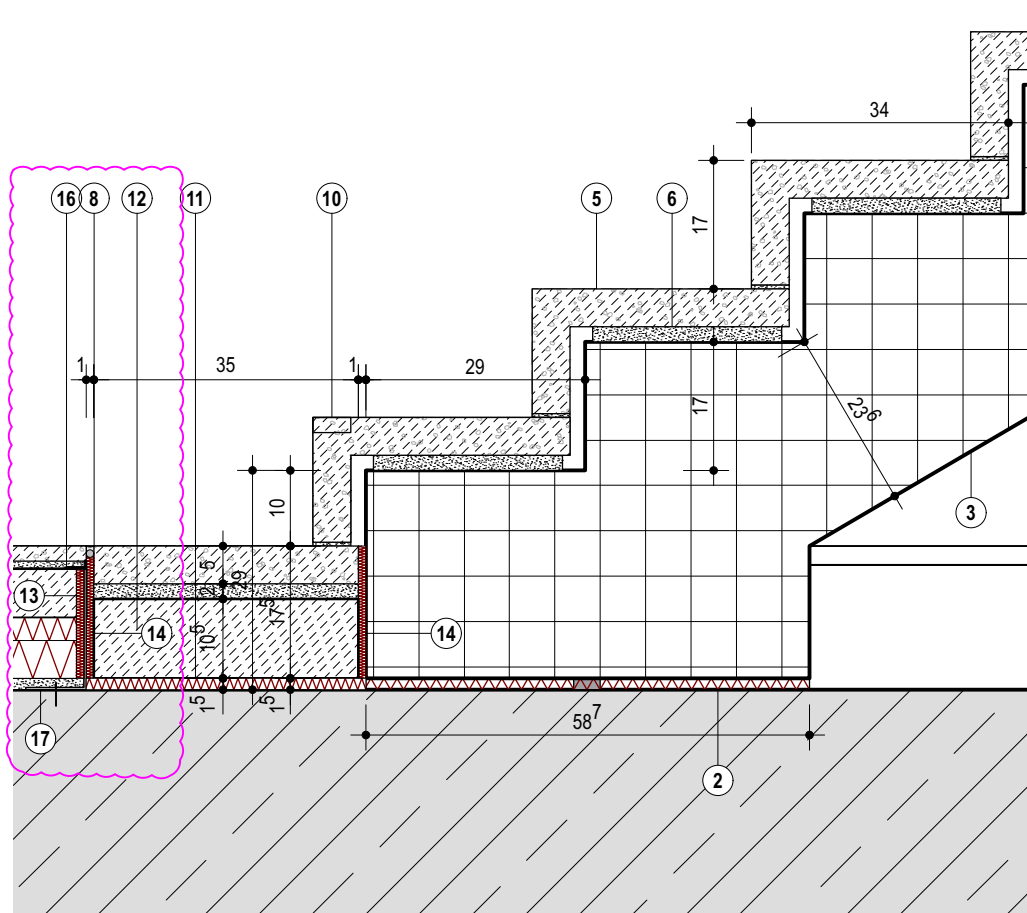


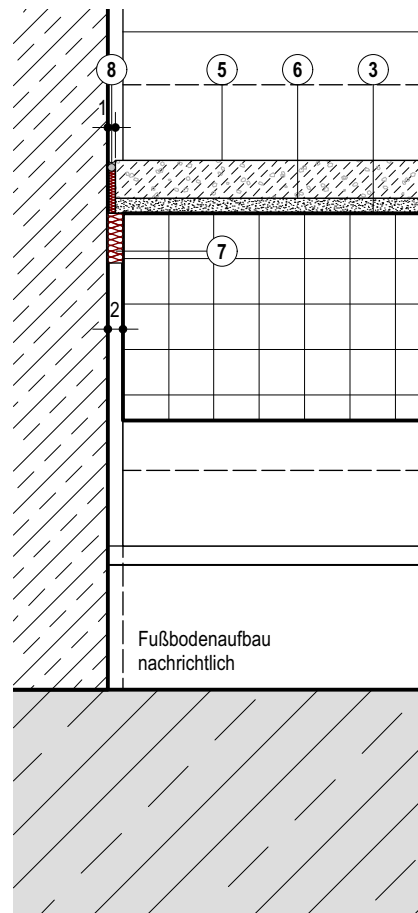
oberer Anschluss Treppenlauf



unterer Anschluss Treppenlauf



unterer Anschluss UG (Fußpunkt)



seitlicher Anschluss

- 11 **Druckfeste Dämmung (Leistung Plattenarbeiten)**
d=15mm, analog zu Punkt 2
- 12 **Porenbetonstein (Leistung Plattenarbeiten)**
h=105-155mm, Breite ca. 220-350mm, runder Zuschnitt im Bereich Treppenaue
- 13 **Randdämmstreifen (Leistung Estrich)**
d=10mm, + Abstellwinkel, nicht brennbar
- 14 **Randdämmstreifen (Leistung Plattenarbeiten)**
d=10mm, nicht brennbar
- 15 **dauerelastische Fuge (Leistung Plattenarbeiten)**
nicht brennbar, d=1,5cm
Farbton grau nach Bemusterung, inkl. Hinterfüllschnur
- 16 **Randabschlussprofil (Leistung Plattenarbeiten)**
Aluminium, matt, h= 2cm, auf Estrich gespachtelt
- 17 **Abstellwinkel (Leistung Estrich)**
Abstellwinkel Edelstahl, ca. 100x170mm (im UG 100x120mm), Blechstärke ca. 5mm nach stat. Erfordernis
Ausbildung über gesamte Länge

- Stahlbeton
- WU-Beton
- Magerbeton
- Holz
- Mauerwerk
- Mörtel, Putz
- Betonfertigteile
- Trockenbauwand
- Installationswand
- Perimeterdämmung
- Dämmstoff | Baustoffklasse A1
- Dämmung hart | Baustoffklasse A1
- Dämmung weich | Baustoffklasse A1
- Leistungsgrenze
- Leistung außerhalb Objektplanung

Das Detail gilt in Verbindung mit den Plänen:
GEA-ARC-LP5-DT-TR-0001
GEA-ARC-LP5-DT-TR-0002
GEA-ARC-LP5-DT-TR-1002

Dieser Plan gilt nur in Verbindung mit gesamter Werk- und Detailplanung.

Die fertigungstechnischen und bauphysikalisch bestimmenden Angaben zur Konstruktion und Funktion sind vom Unternehmer eigenverantwortlich nachzuprüfen, einschließlich der Maße mit den örtlichen Gegebenheiten auf der Baustelle. (Höhenangaben bezogen auf OKFF).

Die Angaben des Bodengutachtens, des Wärmeschutznachweises und des Schallschutznachweises sind verbindl. u. bei der Ausführung zu beachten und einzuhalten.

Nur von Architekt und Statiker freigegebene Pläne mit dem aktuellsten Index dürfen zur Ausführung verwendet werden.
Alle Angaben sind mit den Statikplänen eigenverantwortlich zu vergleichen. Verlauf des Gebäudebaukörpers gemäß Plan und Absteckung Vermesser. Bei Unstimmigkeiten ist die Bauleitung umgehend zu verständigen und mit dem planenden und ausführenden Architekten sowie mit dem Statiker vor Ausführung abzustimmen.

E	31.03.26	Planfortschreibung
D	12.03.26	Planfortschreibung für Plattenarbeiten
C	09.01.26	Anpassung Beschriftung

NR.	DATUM	ART DER ÄNDERUNG	VON
-----	-------	------------------	-----

PROJEKT

Neubau Gesamtschule Altenessen-Süd
Erbblöhstrasse 3 45326 Essen

BAUHERR
Immobilienwirtschaft der Stadt Essen
Lindenallee 59-67
45127 Essen

ARCHITEKT

PHASE

Ausführungsplanung

DATUM 16.02.24 BEARBEITER

PLANGRÖSSE DIN A3

MASSSTAB 1:10

FREIGABE

INDEX E STAND 31.03.26

PLAN GEA-ARC-LP5-DT-TR-0005-E

PLANINHALT Treppenaufleger

- 1 **Treppenaufleger (Leistung Rohbau)**
Auflagertronssole Treppenlauf Lmax = 4 m z.B. Schöck Tronssole Typ F-V1-L1500 (R90)
Auflagertronssole Treppenlauf L = 4,8 m (TRH2 BTA) z.B. Schöck Tronssole Typ F-V2-L1300 (R90) (n. A. Statik)
- 2 **Auflager Fußpunkt (Leistung Rohbau)**
Auflagertronssole Treppenlauf Lmax = 4 m z.B. Schöck Tronssole Typ B-V1-L1500 (R90)
Auflagertronssole Treppenlauf L = 4,8 m (TRH2 BTA) z.B. Schöck Tronssole Typ B-V2-L1300 (R90) (n. A. Statik)
- 3 **Treppenlauf (Leistung Rohbau)**
Fertigteilelement
- 4 **Treppenpodest (Leistung Rohbau)**
Ortbeton
- 5 **Treppenbelag (Leistung Plattenarbeiten)**
Winkelstufen aus Betonwerkstein, R9, d=5 cm, Fugenbreite 2mm, auf Mörtelstreifen, mit Vertiefung für Stufenmarkierung an erster und letzter Stufe
- 6 **Mörtelstreifen (Leistung Plattenarbeiten)**
d=2 cm, Breite < 15cm in Laufrichtung, Abstand um 1/6 der Länge nach innen verlegt
- 7 **Randdämmstreifen (Leistung Plattenarbeiten)**
d=20mm, nicht brennbar
- 8 **dauerelastische Fuge (Leistung Plattenarbeiten)**
nicht brennbar, d=1cm
Farbton passend zum Bodenbelag nach Bemusterung, inkl. Hinterfüllschnur
- 9 **Aufmerksamkeitsfeld (Leistung Plattenarbeiten)**
BWS mit zusätzlicher Bodenstruktur, Tiefe 60cm, über volle Treppenbreite
am Antritt 60cm zur untersten Setzstufe, am Austritt direkt hinter der obersten Trittstufe
Edelstahl, Durchmesser ca. 3cm, aufgesetzt
- 10 **Stufenmarkierung (Leistung Plattenarbeiten)**
nach DIN 18040, werkseitig eingelegt im Haftverbund
durchgehende, kontrastreiche Markierung auf erster und letzter Stufe,
Setzstufe = 20mm, Trittstufe = 50 mm, aus Betonwerkstein, Farbton nach Bemusterung

VORABZUG
nur für LV