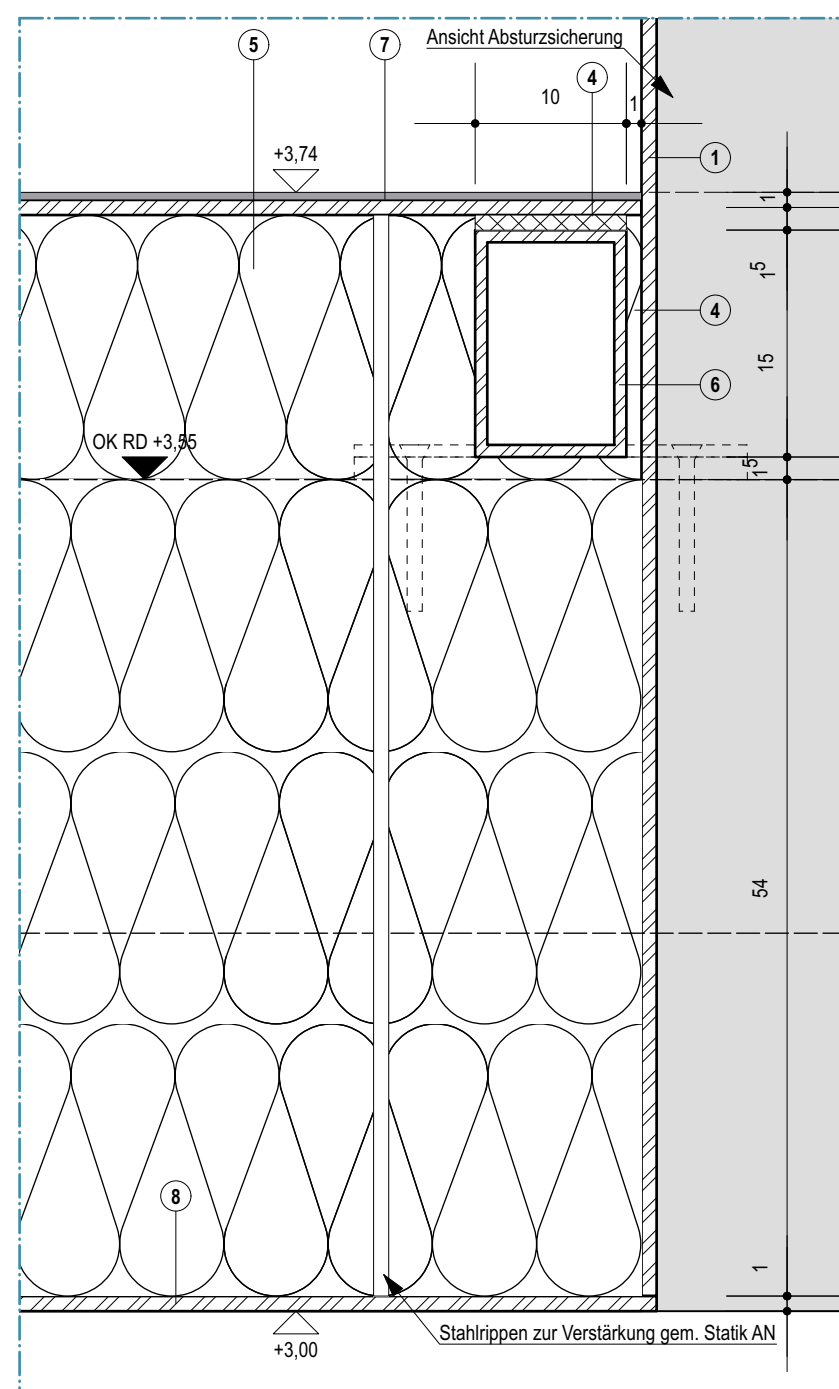


Grundriss 1.OG

Grundriss EG

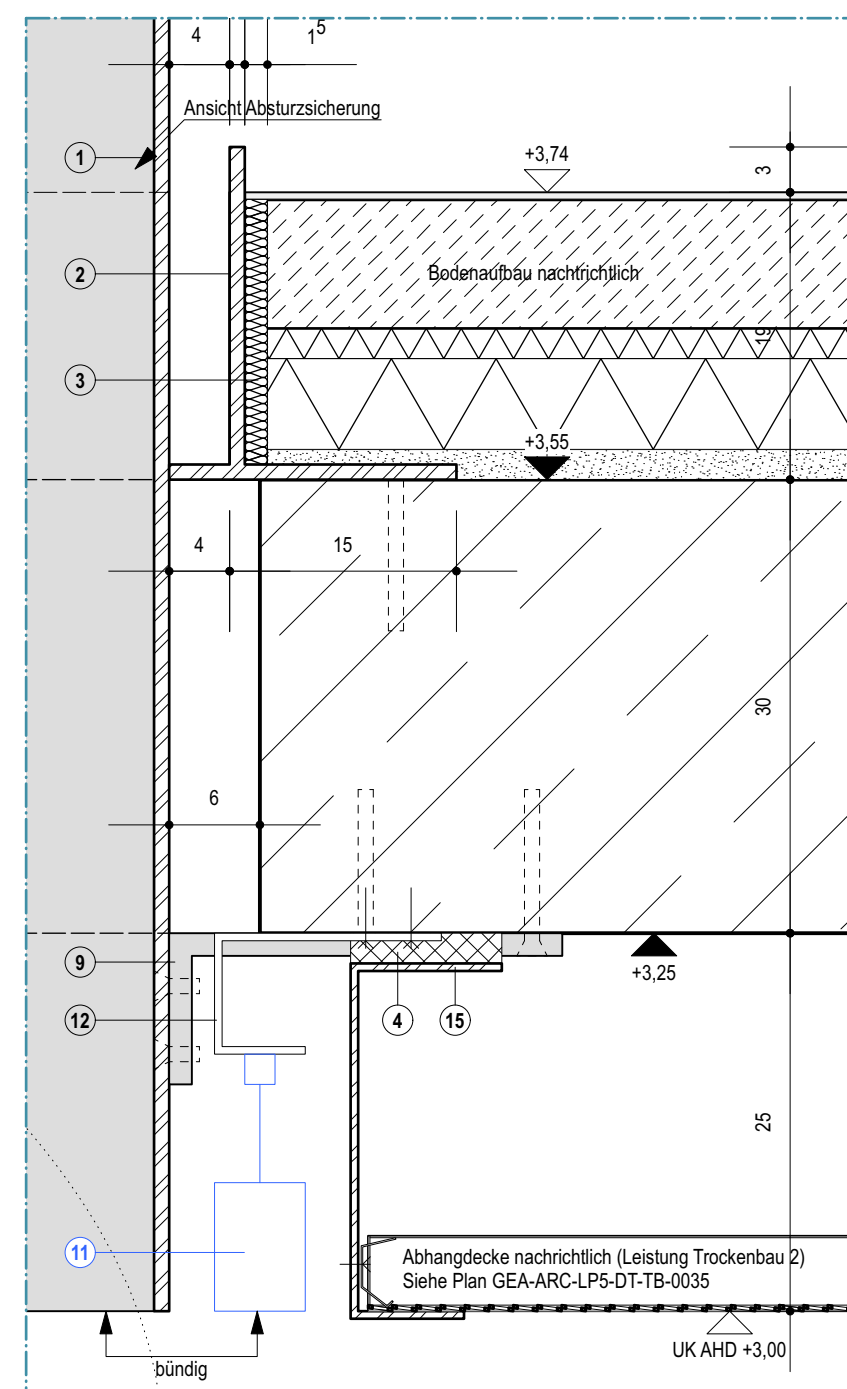
Allgemein
Spindelstiege aus Stahl. Treppenlauf an Spindelstütze befestigt, 2 Stahlträger als Auflager in Decke 1.0G
Durchmesser Deckenaussparung 1.0G: 3,94 m. Durchmesser Stiege gesamt (inkl. Stahlgeländer): 3,82
Alle Stahlkanten gefast (R=2 mm) und geschliffen. Schweißnähte nur von einer Seite zulässig, geschliffen
und grundiert. Alle sichtbare Oberflächen einheitlich lackiert, Farbton gem. Leitsystem nach Bemusterung

- 1 **Abschürzung Treppe (Leistung Schlosser 3)**
Flachstahl als Treppengange, S235, t=10 mm, Höhe: 110 cm ö. OK Trittsstufe, an Treppenaufplatz durchgehende Trennlinie (+3,00 ö. FFB-BK Al-Plattendicke), Plattenstärke 100 mm (BauH), t=8 mm. An StB-Decke durch angeschweißte Stahlplatten befestigt (ca. 20x20cm). An Spindelstütze verschweißt.
- 2 **Abstellwinkel (Leistung Schlosser 3)**
Gebogener Stahlwinkel zur Ausbildung Bodenrand, Abmessungen: 190x220 mm (BxH) nach Statik AN, Abstand zur Abschürzung: max. 40 mm, auf Rohbohle befestigt mit 30 mm Unterputz zu OKFF inkl. Flansch als Lagesicherung der Treppengange.
- 3 **Randdämmstreifen (Leistung Boden)**
 $d=10\text{mm}$
- 4 **Toleranzausgleich (Leistung Schlosser 3)**
Neoprenstreifen zur Aufnahme von Rohbauoleranz, t=15 mm
- 5 **Dämmmaterial (Leistung Schlosser 3)**
Ausstopfung des Hohlraums zur Verringerung der Schallübertragung, Mineralwolle, Plattenstärke: z.B. Höhe Hohlraum 18 cm
- 6 **Stahlträger (Leistung Schlosser 3)**
Rechtw. Hohlprofil zur Stabilisierung der Spindelstütze, S355, Abmessung A: Stalk: 100x150x190mm (BxHxI), t=8 mm. An StB-Decke durch angeschweißte Stahlplatten befestigt (ca. 20x20cm). An Spindelstütze verschweißt.
- 7 **Austrittspodest (Leistung Schlosser 3) + Bodenbelag (Leistung Bodenbelagsarbeiten)**
Flachstahl, S355, t=10 mm, auf Stahlträger gelegt, kantlos verschweißt. Abmessungen: siehe Plan GE-ARC-ALP-DC-S002, Bodenbelag Kautschuk, Vollenk verklebt. Nähte unverfügt, R9: z.B. Nore Kautschuk Noraplan un 7255 g/gW nach Bemessung
- 8 **Abgehängte Flachstahldecke (Leistung Schlosser 3)**

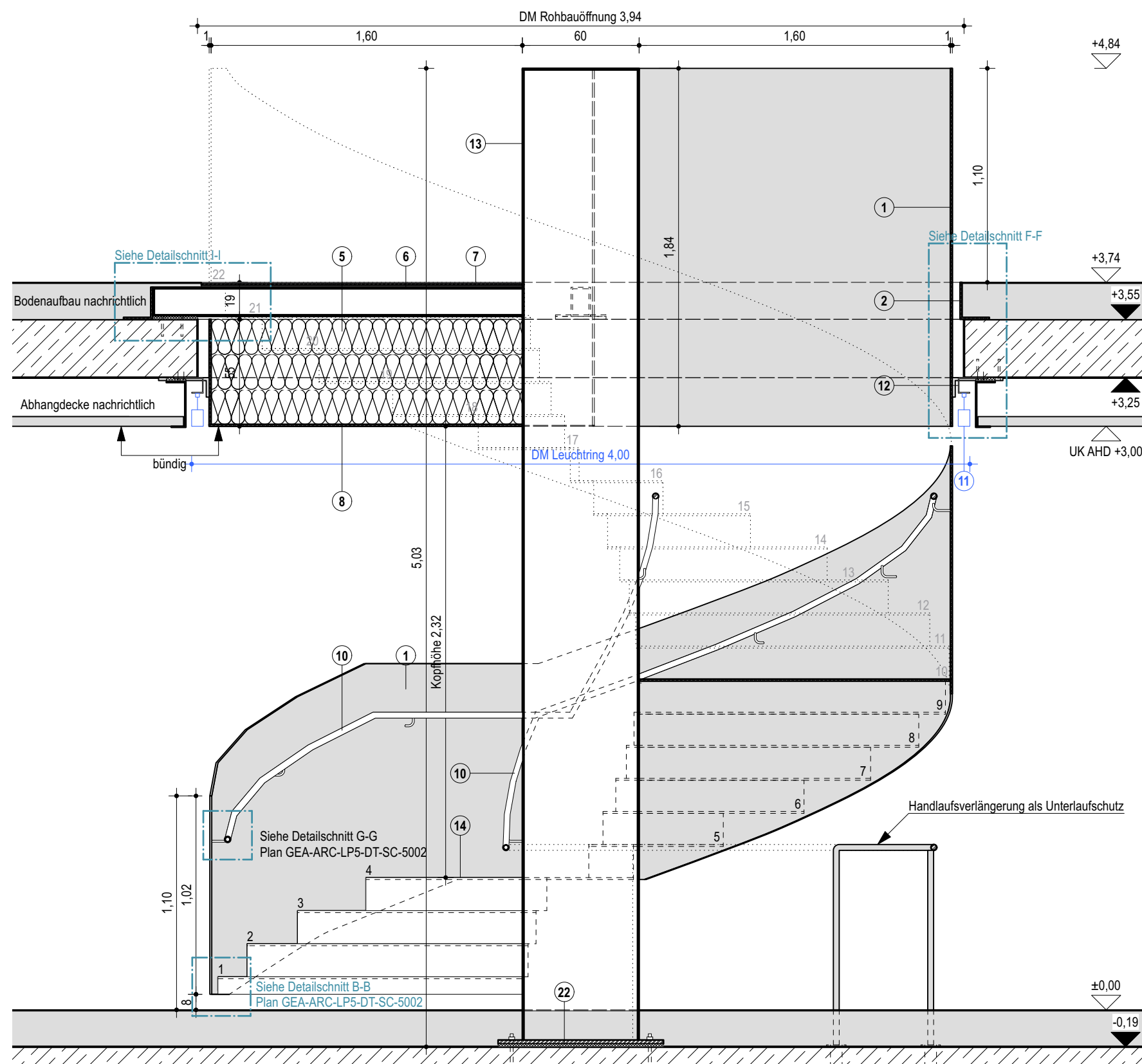


Detailschnitt E-E M 1:5

- 9 Stahlschleifung (Leistung Schlosser 3)**
Getändel, Abstand: ca. 100 cm an A. Stalk. AN. Befestigung an Absturzsicherung/Treppenhänge mit Senkflanschrauben, verschaltelt und geschliffen
- 10 Handlauf (Leistung Schlosser 3)**
Rundstabs Stahl, Hohlprofil Durchmesser: 40 mm, Höhe: 85 cm u. Ök. Trittsafe
Durch Handlaufhalter (siehe Plan GE-ARC-LP5-DT-SC-5002, Detailschnitt G-3) an Stahlgeländer und Spindelstütze angewinchelt
- 11 Ringleuchte (Leistung TGA)**
Außenleuchtmesser: 400 mm, 60/65 mm (BxH), z.B. RingStar G3 Firma Lightnet o.g.w., AN TGA
An Stib-Decke durch geboogenes C-Profil aus Aluminium befestigt (siehe Punkt 12)
- 12 Alu-C-Profil (Leistung Schlosser 3)**
Zur Befestigung der Ringleuchte (siehe Punkt 10), verzinktes Stahlblech, punktuell (Anzahl) gem.
Befestigungspunkte (Ringleuchte), an Stib-Decke befestigt
- 13 Spindelstütze (Leistung Schlosser 3)**
Hohlprofil, S355, kreisförmig, Abmessung n.A. Stalk: Außen Durchmesser: 60 cm, t=6 mm, Höhe ca. 5,03m,
auf EG-Rundbohle befestigt mittels Fußplatte
- 14 Treppenhaut (Leistung Schlosser 3) + Bodenbelag (Leistung Bodenbelagsarbeiten)**
22 Stiegen 17/31, Auftragslänge an Lauflinie gemessen nach DN 18065, min. Auftritt: 10,1 cm max. Auftritt: 45,5 cm
Trittschutz, Treppenhautbreite: 1,40 m, Geländerhöhe DN 18065, Stuhl Nr. 4 als Zwischenpostung ausgekleidet
Tritt- und Setzflächen aus Stahlblech, S355; 15 mm (an A. Stalk), verschleißt, Unterseite geschliffen.
An Spindelstütze angewinchelt, Stufen unterseits mit Kunststoffmörtel gepackt, Trittschall mit Bodenbelag Kautschuk,
auf EG-Rundbohle verklebt, Nichte unverputzt, RZ, 2.B. Neue Andachtsch Nordanlagen um 7255 o.g.w. nach Bemusterung, Setzflächen
taucht
Aussitzposten aus Flachstahl (wie Treppenhaut), auf Stahlträger gelegt, Kanten verschleißt. Abmessung Tritt- und
Setzflächen, Zwischenposten (wie Auftrittsprofil), siehe Plan GE-ARC-LP5-DT-SC-5002
Flachschleiche (wie Treppenhaut) unterhalb Auftrittsputz, U=0,30 cm wie Abkantung, Verstärkung durch Stahlrippen
an A. Stalk AN
- 15 Abschlussprofil (Leistung Schlosser 3)**
Verzinktes Stahlblech, an Stib-Decke befestigt, umlaufend, pulverbeschichtet, Farbton RAL 9016
(Feuerkehlweiss), Auflager für Strohckenalkassette im Bereich der Spindelstreppe; Langlöcher zur
Verzahnung der Niederflertreilfeder
- 22 Toleranzangabe (Leistung Schlosser 3)**
Toleranzangabe: 15 mm, Decke nach Fußplatte (Stück Nr. 35-088)



Detailschnitt F-F M 1:5



Schnitt A-A



Absturzsicherung, Stufenvorderkante werkseitig grundiert montiert
Nachbehandlungen von Bauschweißungen notwendig
Sichtbare Oberflächen nach Montage und Ausrichtung zweifach mit Nasslack beschichten
verschweißte Fugen und Stöße sind vor dem Lackieren zu verputzen, verspachteln und verschleifen
sichtbare Schraubenköpfe sind vor dem Lackieren zu verspachteln und verschleifen
Lackoberfläche nach Bemusterung seidenmatt
Die Lackierung der Innen- und Außenseite erfolgt in unterschiedlichen NCS Tönen

Handlauf und Handlaufhalterung, Lackierung im NCS Ton (gem. Innenseite Treppe)

Hinweis
Rohbauabmessungen s. Pläne
GEA-ARC-LP5-GR-UG-0001
GEA-ARC-LP5-GR-00-0001
GEA-ARC-LP5-GR-01-0001
GEA-ARC-LP5-GR-02-0001

Dieser Plan gilt nur in Verbindung mit dem Plan GEA-ARC-LP5-DT-SC-5002

Dieser Plan gilt nur in Verbindung mit gesamter Werk- und Detailplanung.
Pläne im Maßstab 1:200 dienen nur der Übersicht und als Ergänzung zur verbindlichen Werk- und Detailplanung.

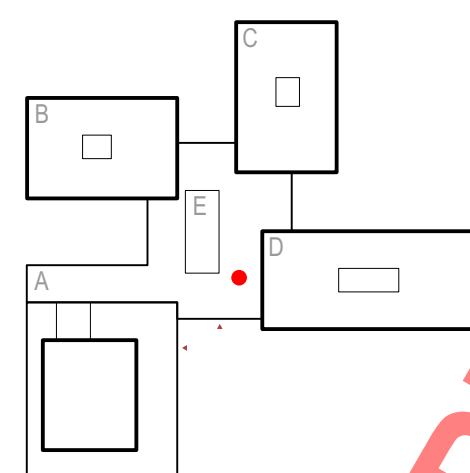
Die fertigungstechnischen und bauphysikalisch bestimmenden Angaben zur Konstruktion und Funktion sind vom Unternehmer eigenverantwortlich nachzuprüfen, einschließlich der Maße mit den örtlichen Gegebenheiten auf der Baustelle.
(Höhenangaben bezogen auf OKFF).
Die Angaben des Bodengutachtens, des Wärmeschutznachweises und des Schallschutznachweises sind verbindl. u. bei der Ausführung zu beachten und einzuhalten.

Nur von Architekt und Statiker freigegebene Pläne mit dem aktuellsten Index dürfen zur Ausführung verwendet werden.
Alle Angaben sind mit den Statikerplänen eigenverantwortlich zu vergleichen.
Verlauf des Gebäudebaukörpers gemäß Plan und Abstekung Vermesser.
Bei Unstimmigkeiten ist die Bauleitung umgehend zu verständigen und mit dem planenden und ausführenden Architekten sowie mit dem Statiker vor Ausführung abzustimmen.

| | | |
|---|----------|--|
| C | 12.03.26 | Planfortschreibung für Bodenbelagsarbeiten |
| B | 22.09.25 | Anpassung Treppenbelag, Höhe Absturzsicherung, Anpassung Zustandigkeit Schlosser 3 |
| A | 11.04.25 | Planerstellung |

| NR. | DATUM | ART DER ÄNDERUNG | VON |
|-----|-------|------------------|-----|
|-----|-------|------------------|-----|

| | | |
|---|---|---|
| PROJEKT | | |
| Neubau Gesamtschule Altenessen-Süd Erbslohstrasse 3 45326 Essen | | |
| BAUHERR | Immobilienwirtschaft der Stadt Essen Lindenallee 59-67 45127 Essen | FLUR FLURSTÜCK NR.: 217 i.T. 501 502 503 i.T. |
| ARCHITEKT | | 39 |
| | | |

 $\pm 0.00 = 60.00 \text{ ü.NN.}$ STADT
ESSEN

| | | | | | | |
|---|----------------------|--------------------|------------------------|----------|------------|----------|
| GENERALPLANUNG | TRAGWERKPLANUNG | BAUPHYSIK | | | | |
| GEBAUDETECHNIK | BRANDSCHUTZ | LANDSCHAFTSPLANUNG | | | | |
| PLANUNGSPHASE | | | | | | |
| Ausführungsplanung | | | DATUM | 05.02.25 | INDEX | C |
| PLAN - NR. | | | BLATTGRÖSSE | DIN A1 | STAND | 12.03.26 |
| GEA-ARC-LP5-DT-SC-5001-C | | | MASTAB | 1:25 | BEARBEITER | |
| PLANINHALT | UNTERSCHRIFT BAUHERR | | | | | |
| Spindeltreppe Bauteil E | | | UNTERSCHRIFT ARCHITEKT | | | |
| Die Pläne bzw. deren Inhalt, bleiben geistiges Eigentum des Architekten und dürfen nur absprachegemäß und im Sinne des Architekten verwendet werden; insbesondere dürfen die Planunterlagen ohne vorherige schriftliche Genehmigung des Architekten nicht vervielfältigt oder Dritten zugänglich gemacht werden. Nutzungsbefugnisse betreffend unerschütterlich geschützte Leistungen stehen dem Auftraggeber erst mit Eintritt des Freivertrages zu. | | | | | | |