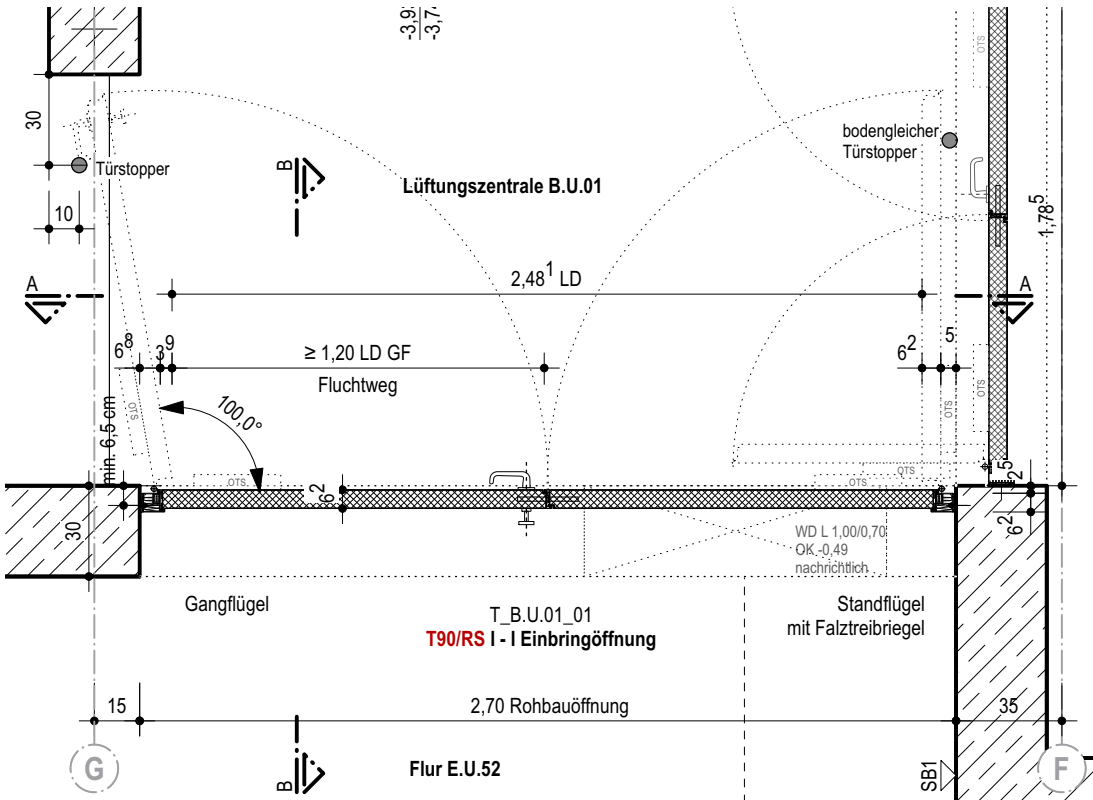
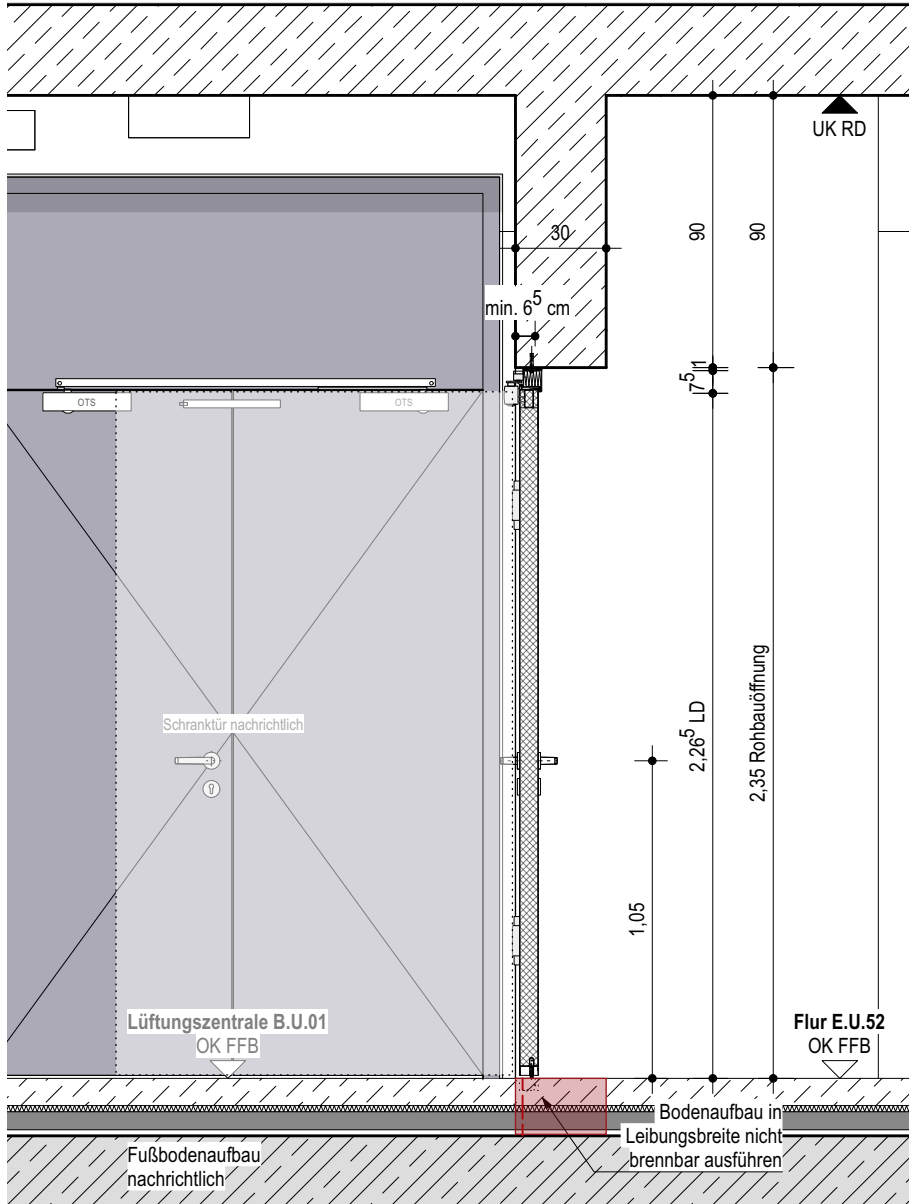


Ansicht AA



Grundriss



Schnitt BB

Stahlblechtür, Blockzarge - T90/RS

Allgemeines:

Türfarbe: Grau | Zarge Dickfalz

Befestigung:

Unsichtbar | Schraubbefestigung

Einbau:

Stahlbetonwand |
Befestigungsabstand zur Rohbaukante STB min. 65 mm |
Zargenzwischenraum umlaufend ausmörteln gem.
Verwendbarkeitsnachweis | Rohbau-Anschlussfuge beidseitig
umlaufend versiegelt

Leitfabrikate:

Türschließer: OTS Bandseite | GEZE TS 5000 o.glw.
Türdrücker: GF BS & BGS FSB 1268 o.glw. | SF Falztreibriegel
Türstopper: GF: Bodestopper mit Sockel | SF: Bodengleicher
Stopper

Für die übrigen Angaben siehe Türliste

	Stahlbeton
	Magerbeton
	Holz
	Mauerwerk
	Mörtel, Putz
	Betonfertigteile
	Trockenbauwand
	Installationswand
	Perimeterdämmung
	Dämmstoff Baustoffklasse A1
	Dämmung hart Baustoffklasse A1
	Dämmung weich Baustoffklasse A1
	Leistungsgrenze
	Kabelführung
	Leistungsgrenze Trockenbau
	Leistungsgrenze Tischler
	Leistungsgrenze Fliesen
	Obertürschließer / integrierter Obertürschließer
	Wanddurchbruch nachrichtlich
	Estrichfugen

Dieser Plan gilt nur in Verbindung mit gesamter Werk- und Detailplanung.

Die fertigungstechnischen und bauphysikalisch bestimmenden Angaben zur Konstruktion und Funktion sind vom Unternehmer eigenverantwortlich nachzuprüfen, einschließlich der Maße mit den örtlichen Gegebenheiten auf der Baustelle. (Höhenangaben bezogen auf OKFF).

Die Angaben des Bodengutachtens, des Wärmeschutznachweises und des Schallschutznachweises sind verbindl. u. bei der Ausführung zu beachten und einzuhalten.

Nur von Architekt und Statiker freigegebene Pläne mit dem aktuellsten Index dürfen zur Ausführung verwendet werden. Alle Angaben sind mit den Statikerplänen eigenverantwortlich zu vergleichen. Verlauf des Gebäudebaukörpers gemäß Plan und Absteckung Vermesser. Bei Unstimmigkeiten ist die Bauleitung umgehend zu verständigen und mit dem planenden und ausführenden Architekten sowie mit dem Statiker vor Ausführung abzustimmen.

A	27.08.24	Planerstellung	
NR.	DATUM	ART DER ÄNDERUNG	VON
PROJEKT			
Neubau Gesamtschule Altenessen-Süd			
Erbslöhstrasse 45326 Essen			
BAUHERR			
Immobilienwirtschaft der Stadt Essen			
Lindenallee 59-67			
45127 Essen			
ARCHITEKT			
PHASE			
Ausführung			
DATUM	27.08.25	BEARBEITER	
PLANGRÖSSE	DIN A3		
MASSSTAB	1:25		
FREIGABE			
INDEX	A	STAND	27.08.24
PLAN	GEA-ARC-LP5-DT-IT-0021-A		
PLANINHALT	Stahl IT-0021 (BT A-E)		