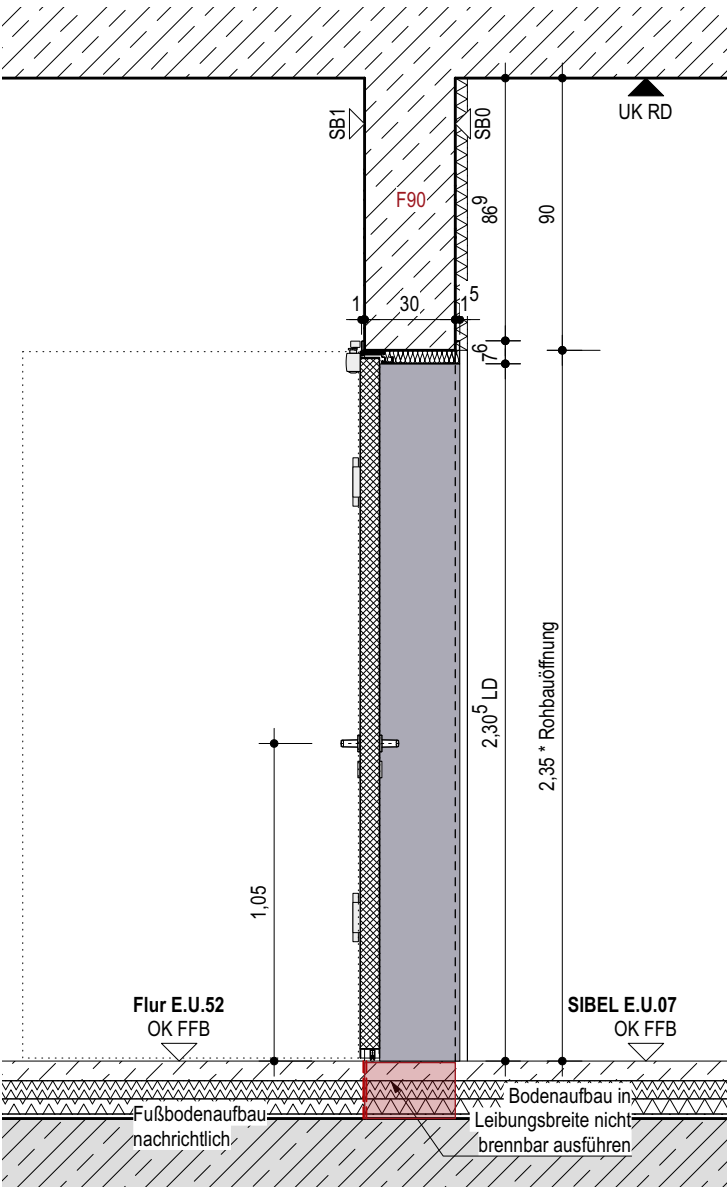
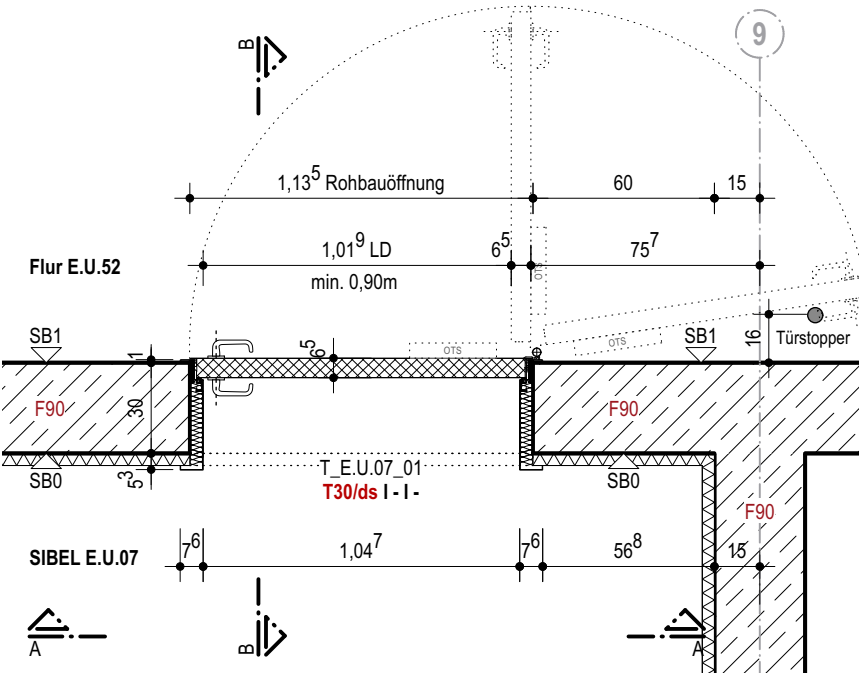


Ansicht AA



Schnitt BB



Grundriss

Stahlblechtür

Allgemein:
Türfrabe: Grau | Edelstahl (BT D)

Befestigung:
Einfachfalz | unsichtbar | Schraubankerbefestigung an STB

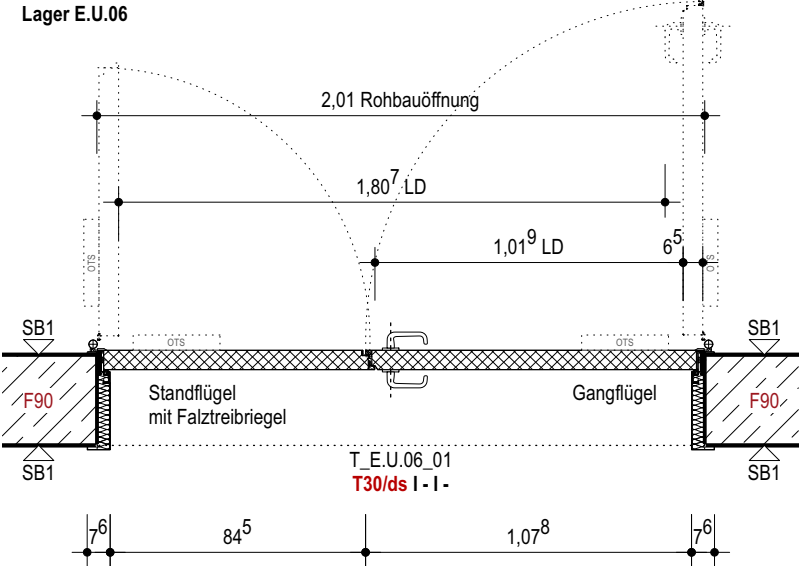
Einbau:
Stahlbetonwand | Eckzarge mit Ergänzungszarge

Leitfabrikate:
Türschließer: OTS Bandgegenseite | GEZE TS 5000 o.glw.
Türdrücker: GF BS & BGS FSB 1268 o.glw. | SF Falztreibriegel
Türstopper: T-Stop im Türschließer

* exemplarische Türmaße (Breite/Höhe). Für weitere geplanten Türbreiten siehe Türliste.

Für die übrigen Angaben siehe Türliste

Lager E.U.06



Flur E.U.52

Technikraumtür I Grundriss

	Stahlbeton
	Magerbeton
	Holz
	Mauerwerk
	Mörtel, Putz
	Betonfertigteil
	Trockenbauwand
	Installationswand
	Perimeterdämmung
	Dämmstoff Baustoffklasse A1
	Dämmung hart Baustoffklasse A1
	Dämmung weich Baustoffklasse A1

Leistungsgrenze

Leistungsgrenze Trockenbau

Leistungsgrenze Tischler

Leistungsgrenze Fliesen

	Obentürschließer / integrierter Obentürschließer
	Wanddurchbruch nachrichtlich

Estrichfugen

Dieser Plan gilt nur in Verbindung mit gesamter Werk- und Detailplanung.

Die fertigungstechnischen und bauphysikalisch bestimmenden Angaben zur Konstruktion und Funktion sind vom Unternehmer eigenverantwortlich nachzuprüfen, einschließlich der Maße mit den örtlichen Gegebenheiten auf der Baustelle.
(Höhenangaben bezogen auf OKFF).

Die Angaben des Bodengutachtens, des Wärmeschutznachweises und des Schallschutznachweises sind verbindl. u. bei der Ausführung zu beachten und einzuhalten.

Nur von Architekt und Statiker freigegebene Pläne mit dem aktuellsten Index dürfen zur Ausführung verwendet werden.
Alle Angaben sind mit den Statikerplänen eigenverantwortlich zu vergleichen.
Verlauf des Gebäudebaukörpers gemäß Plan und Absteckung Vermesser.
Bei Unstimmigkeiten ist die Bauleitung umgehend zu verständigen und mit dem planenden und ausführenden Architekten sowie mit dem Statiker vor Ausführung abzustimmen.

C	15.05.26	Planfortschreibung
B	10.12.25	textliche Anpassung
A	27.08.24	Planerstellung

NR.	DATUM	ART DER ÄNDERUNG	VON
-----	-------	------------------	-----

PROJEKT

Neubau Gesamtschule Altenessen-Süd
Erbslöhstrasse 45326 Essen

BAUHERR
Immobilienwirtschaft der Stadt Essen
Lindenallee 59-67
45127 Essen

ARCHITEKT

PHASE

Ausführung

DATUM
27.08.25

PLANGRÖSSE
DIN A3

MASSSTAB
1:25

FREIGABE

INDEX
C

PLAN
GEA-ARC-LP5-DT-IT-0022-C

PLANINHALT
Stahl IT-0022 (BT A-E)