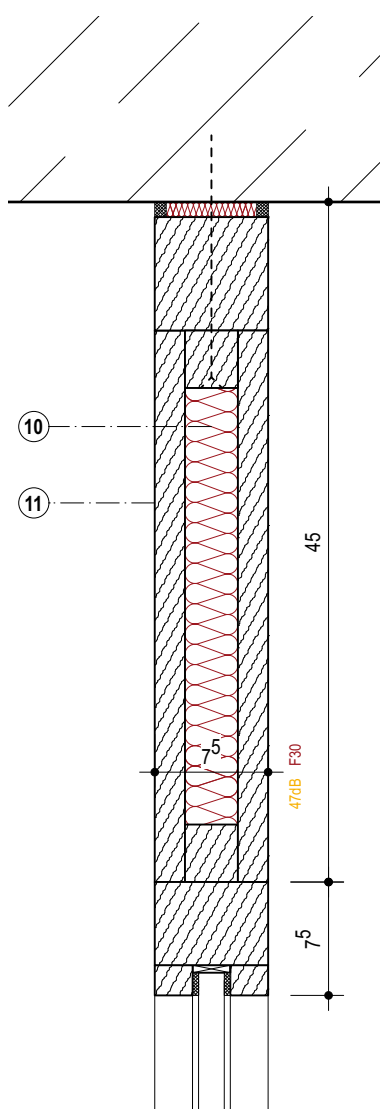
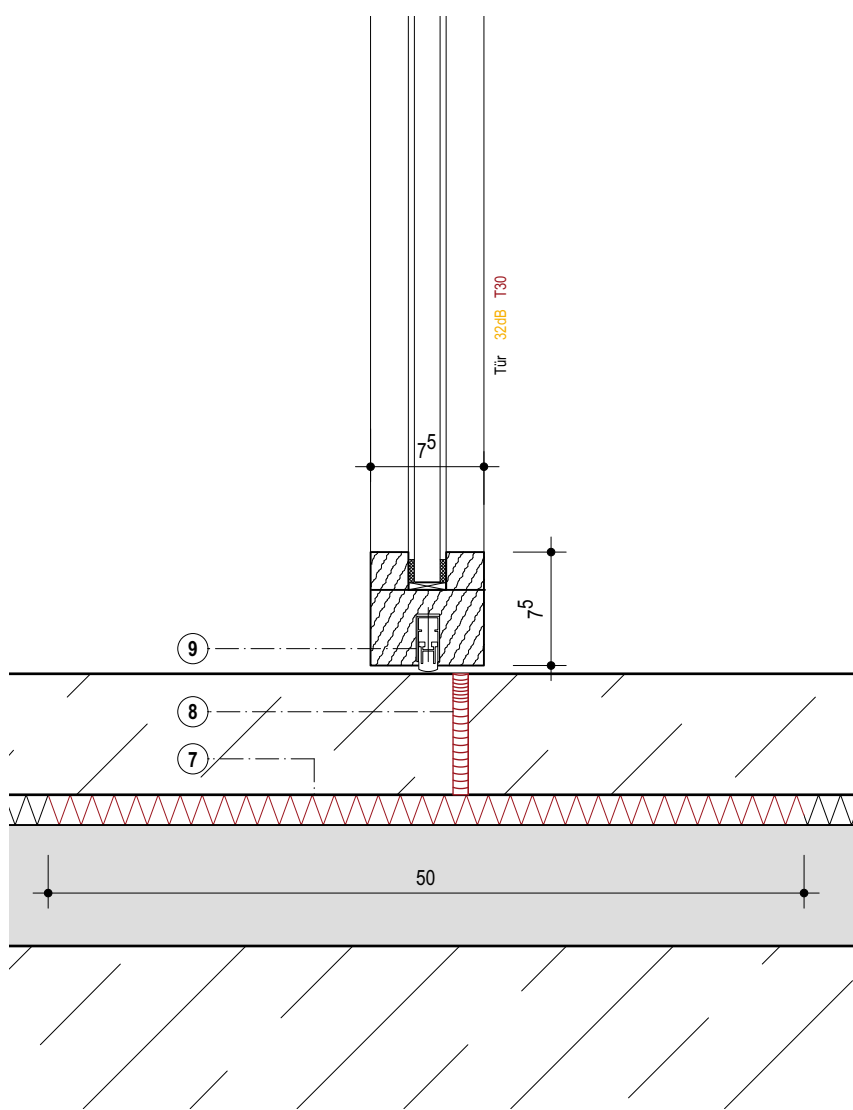


D.12



D.12 - Modulelement Glastrennwand + Tür (Bsp. Bibliothek - E.1.01)
opakes Oberteil

Holzstockzarge / Rahmen- und Riegelprofile
Stahlbeton/Rohboden (unterer Anschluss)
u. Holzträger (oberer Anschluss)

Allgemeines:
Schallschutz Wand: 47dB
Schallschutz Tür: 37dB
Brandschutz: F30/T30

Massivunterbau | Bodeneinstandsprofil gem. Herstellervorgaben, mindestens Breite = Glastrennwandstärke, bauseitig durch AN Estrich
1 Mineralwolle | Steinwolle (Baustoffklasse A1), Ts ≥1000°C, komprimiert
2 Bodenschwelle F30, 2xU Profile, Stärke nach stat. Erfordernis, minimale Breite = Glastrennwandstärke, Höhenjustierbar
3 Brandschutzplatten-Riegel, nicht brennbar A1
4 Mineralwolle | Steinwolle, press ausgestopft, Fugendichtstoff Silikon, Farbe: nach Bemusterung
5 Rahmen- und Riegelprofile aus Massivholz Fichte, weiß lasiert mit der Rohdichte ≥460kg/m³ nach Bemusterung
6 Glashalteleiste aus Massivholz Fichte, weiß lasiert mit der Rohdichte ≥460kg/m³ nach Bemusterung
7 Trittschalldämmung unter Tür 50cm, Mineralwolle (1000°C, nicht brennbar)
8 Estrichfuge, Mineralwollstoffstreifen (1000°C, nicht brennbar)
9 Absenkdichtung
10 Mineralwolle | Steinwolle (Baustoffklasse A1/A2-s1,d0), Ts ≥1000°C, press ausgestopft
11 Fertigelement: Spanplatte, furniert Fichte - weiß lasiert, Dicke ≥19mm, DIN EN 13986

| | |
|--|-----------------------------------|
| | Stahlbeton |
| | WU-Beton |
| | Magerbeton |
| | Holz |
| | Mauerwerk |
| | Mörtel, Putz |
| | Betonfertigteile |
| | Trockenbauwand |
| | Installationswand |
| | Perimeterdämmung |
| | Dämmstoff Baustoffklasse A1 |
| | Dämmung hart Baustoffklasse A1 |
| | Dämmung weich Baustoffklasse A1 |
| | Leistungsgrenze |
| | Leistung außerhalb Objektplanung |
| | Estrichfuge |
| | Trockenbau |
| | Tischlerarbeiten |

Dieser Plan gilt nur in Verbindung mit gesamter Werkplanung.

Die fertigungstechnischen und bauphysikalisch bestimmenden Angaben zur Konstruktion und Funktion sind vom Unternehmer eigenverantwortlich nachzuprüfen, einschließlich der Maße mit den örtlichen Gegebenheiten auf der Baustelle. (Höhenangaben bezogen auf OKFF).

Die Angaben des Bodengutachtens, des Wärmeschutznachweises und des Schallschutznachweises sind verbindl. u. bei der Ausführung zu beachten und einzuhalten.

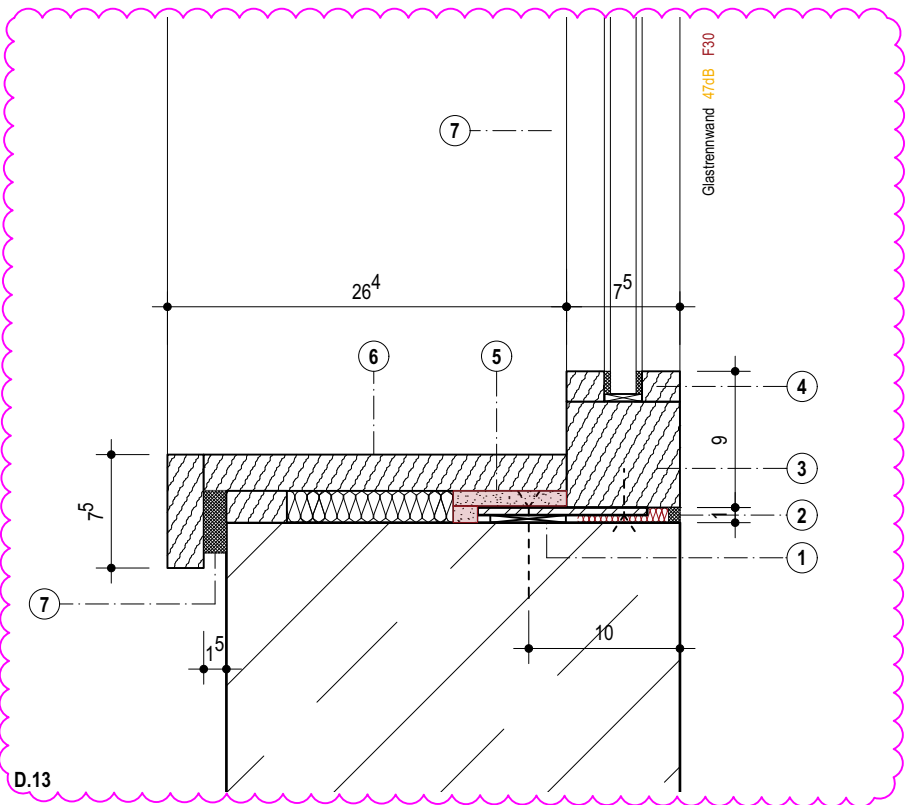
Nur von Architekt und Statiker freigegebene Pläne mit dem aktuellsten Index dürfen zur Ausführung verwendet werden.
Alle Angaben sind mit den Statikerplänen eigenverantwortlich zu vergleichen. Verlauf des Gebäudebaukörpers gemäß Plan und Absteckung Vermesser. Bei Unstimmigkeiten ist die Bauleitung umgehend zu verständigen und mit dem planenden und ausführenden Architekten sowie mit dem Statiker vor Ausführung abzustimmen.

D.13 - Modulelement Glastrennwand (Bsp. Fachraum Informatik - C.U.06)

Holzstockzarge / Rahmen- und Riegelprofile
Anschlüsse: Stahlbeton

Allgemeines:
Schallschutz Wand: 47dB
Brandschutz: F30

1 Befestigungslasche (Metall) zur Befestigung der Fensterprofile nach stat. Erfordernis
2 Mineralwolle | Steinwolle, press ausgestopft, Fugendichtstoff Silikon, Farbe: nach Bemusterung
3 Rahmen- und Riegelprofile aus Massivholz Fichte, weiß lasiert mit der Rohdichte ≥460kg/m³ nach Bemusterung
4 Glashalteleiste aus Massivholz Fichte, weiß lasiert mit der Rohdichte ≥460kg/m³ nach Bemusterung
5 Brandschutzplatte zur Abdeckung der Befestigungslasche (nicht brennbar A1), alternativ Mörtel
6 Fensterbank aus Massivholz Fichte d ≥ 19mm, weiß lasiert nach Bemusterung analog zu Oberfläche Rahmen- und Riegelprofil
7 Umlaufende Toleranzfuge 15mm, mit Kompiband und Silikon ausgefüllt



D.13

| NR. | DATUM | ART DER ÄNDERUNG | VON |
|--|-------|--|----------------|
| PROJEKT | | | |
| Neubau Gesamtschule Altenessen-Süd Erbslöhstrasse 3 45326 Essen | | | |
| BAUHERR | | Immobilienwirtschaft der Stadt Essen Lindenallee 59-67 45127 Essen | |
| ARCHITEKT | | | |
| PHASE | | | |
| Ausführung | | | |
| DATUM | | 13.01.25 | BEARBEITER |
| PLANGRÖSSE | | DIN A3 | |
| MASSSTAB | | 1:5 | |
| FREIGABE | | | |
| INDEX | | C | STAND 04.07.25 |
| PLAN | | GEA-ARC-LP5-DT-GT-0014-C | |
| PLANINHALT | | Zargendetails D.12 / D.13 | |