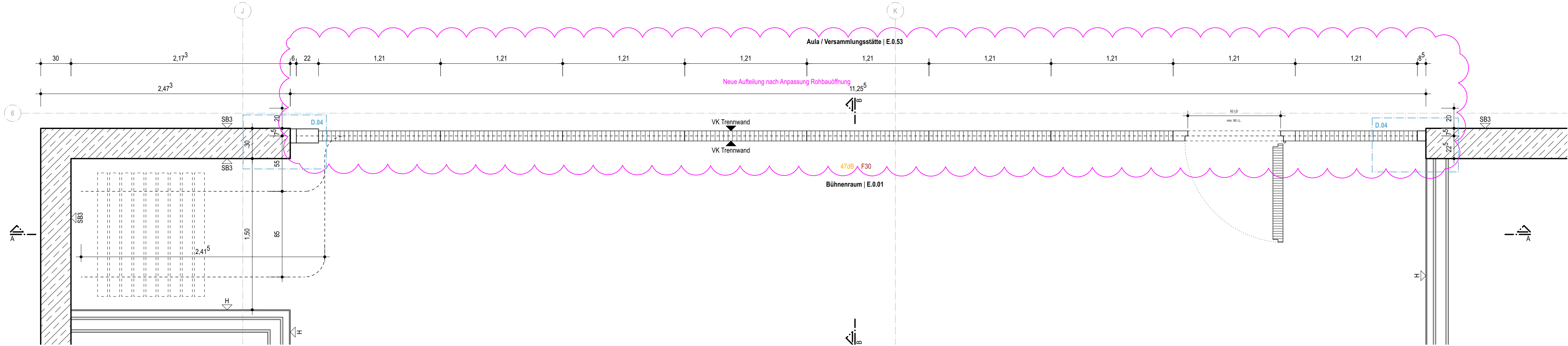
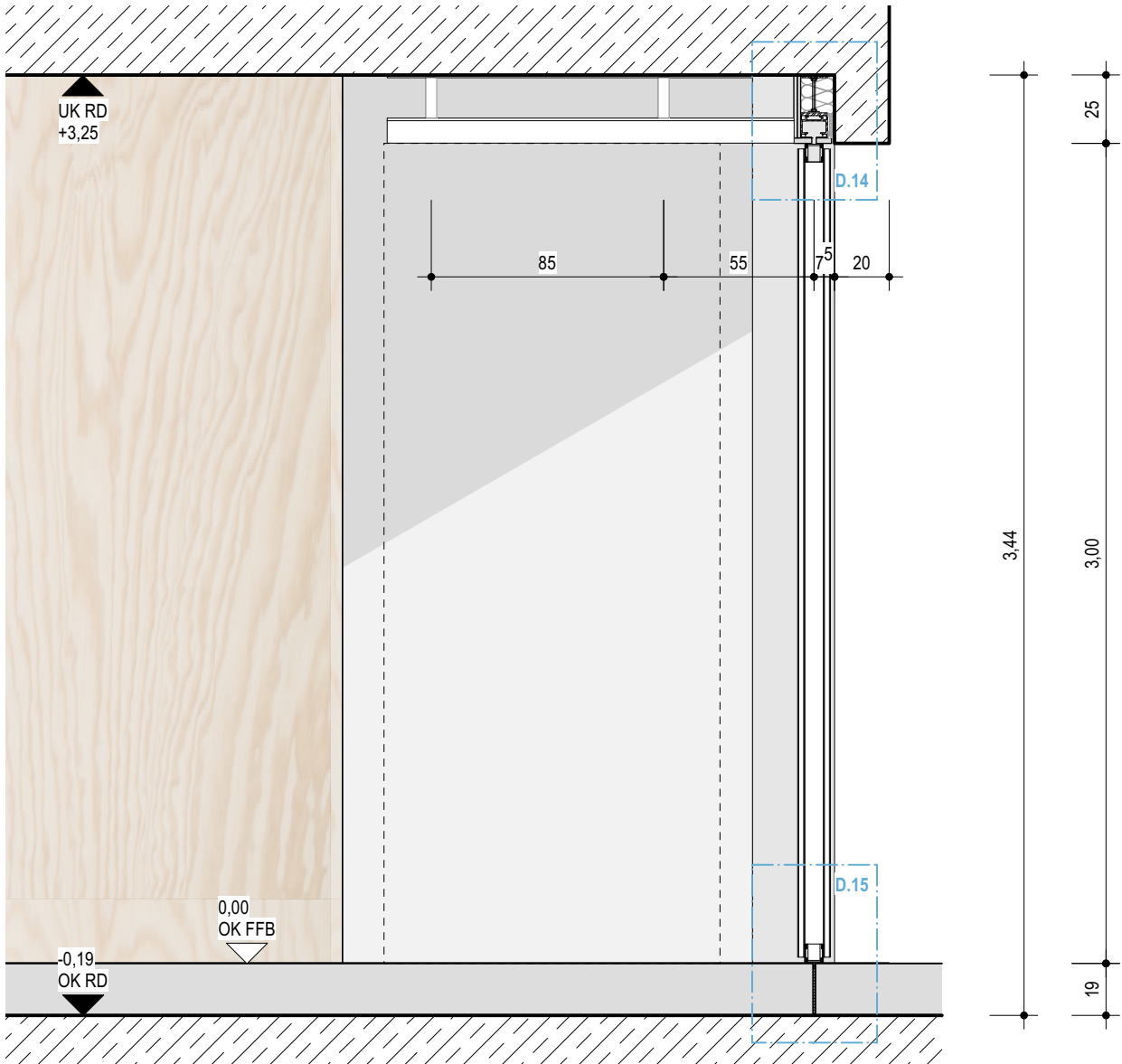


Schnitt A-A



Grundriss



Schnitt B-B

## MT.4

Mobile Trennwand | Bühnenraum | E.0.01

Rw ≥ 47dB (eingebauter Zustand) | F30 | Oberfläche Holz: Fichte, weiß lasiert, 0,5% - 1% Weißanteil, nach Bemusterung  
Parksituation: UK für Parkierung mobile Trennwand stat. Erfordernis, Sichtmontage da keine AHD, Farbe: RAL 5006 nach Bemusterung  
Leitfabrikat: Dorma Hüppe Variflex EI 30 o. glw. | Bauseitige Trittschallfuge | Bediener manuell | Elementbreite 10cm

**Teleskopelement 1x**  
Das abschließende Element der Trennwand ist als aus 15mm dicken Brandschutzplatten A2 (nicht brennbar) nach DIN - Material wie Trennwand - auszuführen, ohne vorspringende bzw. zurückliegende Kanten,

**Bedienungsriff 1x**  
Kurbel zum Ein- und Ausfahren der Dichtleisten im manuellen Betrieb

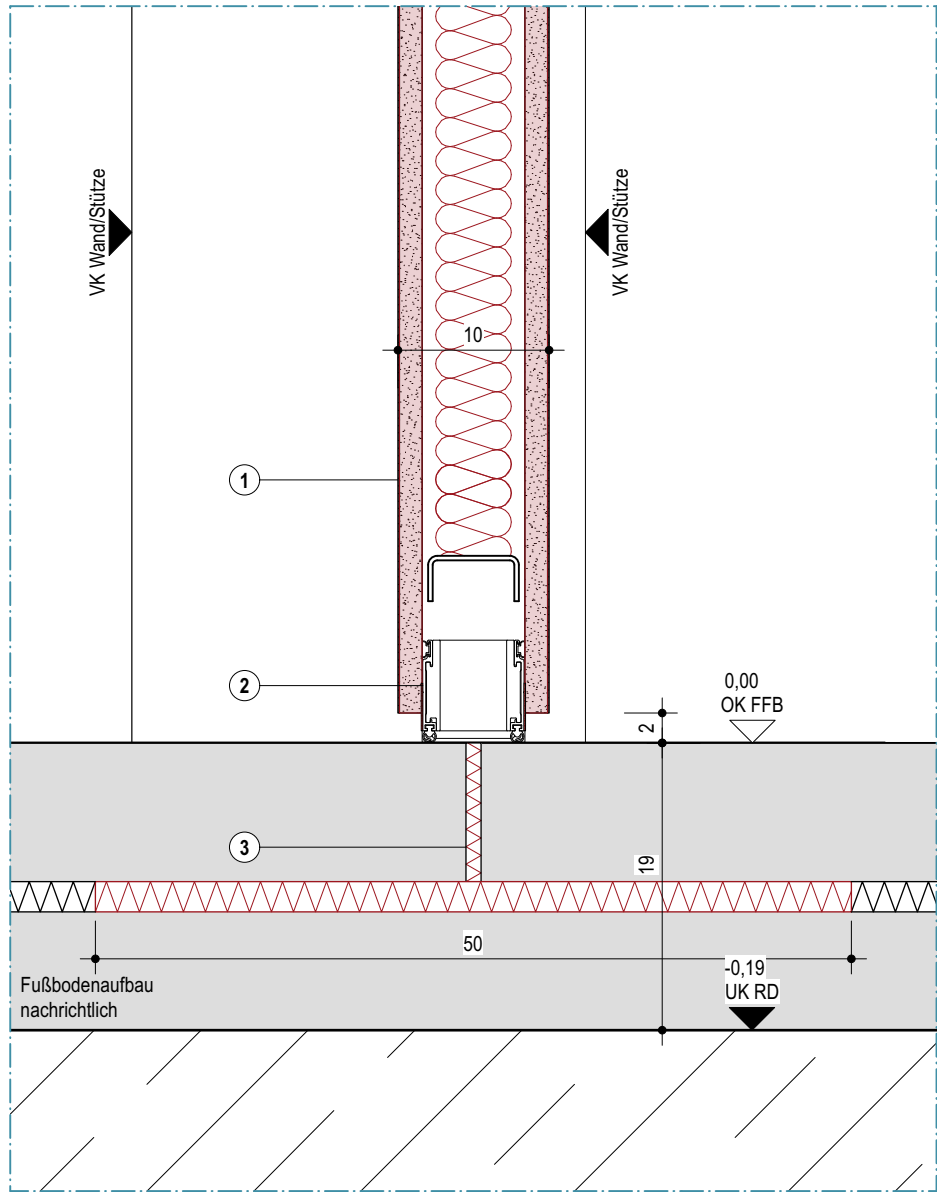
**Vollelement 7x**  
Elementverbindung untereinander bestehend aus form- und kraftschlüssigen, ineinanderverschiebenden Aluminiumprofilen (konkav/konvex) mit integriertem Magnetband, ausfahrbar oben und unten beweglichen federelagerten Dichtleisten, Rahmenkonstruktion aus verwindungssteifen Aluminium- und Stahlrohr-Profilen, gefüllt mit Mineralwolle

**Durchgangstür im Element 1x**  
LD min. 90 x 110, mit einem 100 mm starken umlaufenden Portalrahmen aus stabilen Stahlprofilen, seil. Holme mit Druckbacken, inn. Anlenkerknocken, Türblatt mit Stahlrahmen und Dichtleiste, Rahmenkonstruktion aus verwindungssteifen Aluminium- und Stahlrohr-Profilen, gefüllt mit Mineralwolle gebürstet

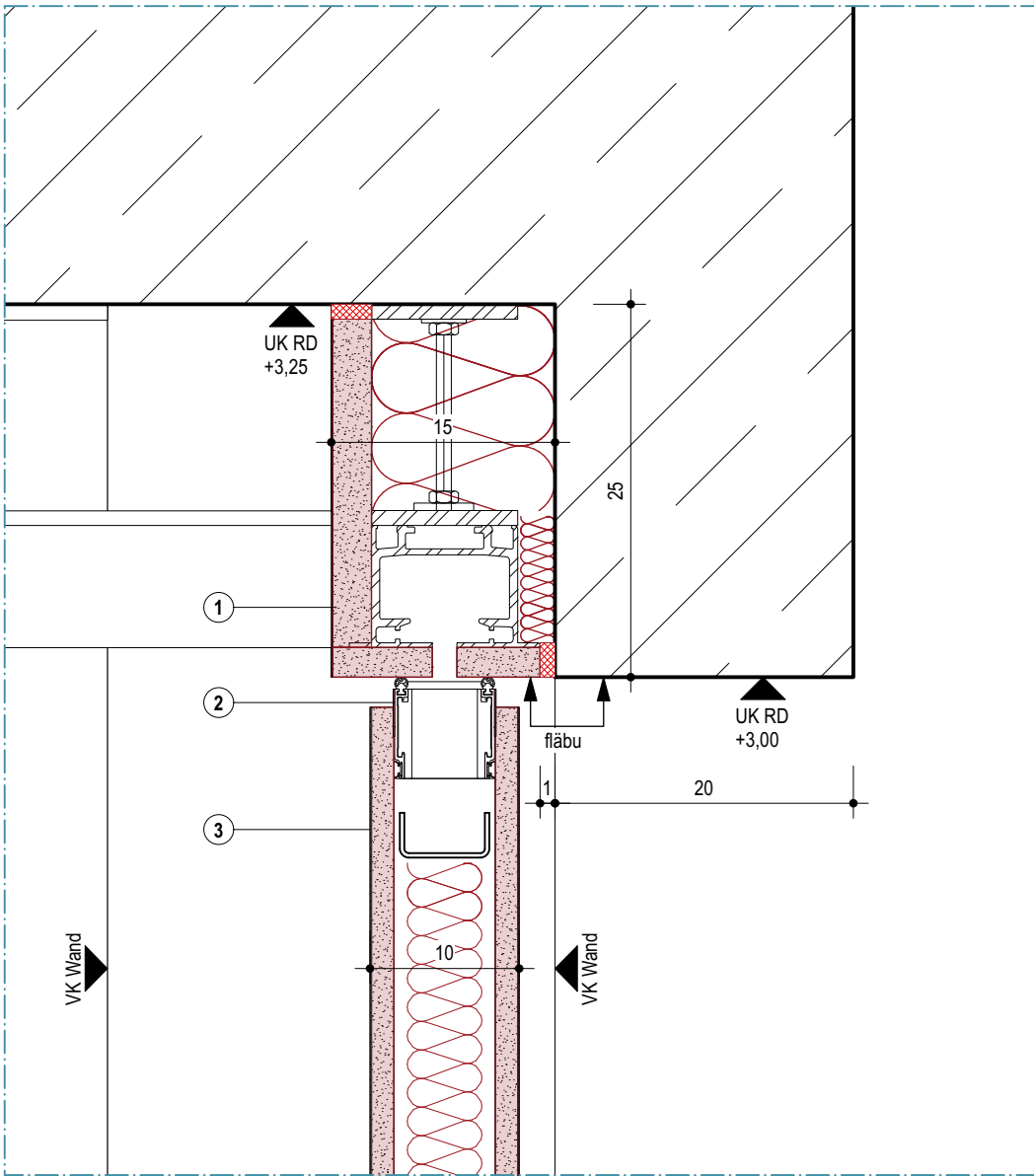
**Wandanschluss 1x**  
Montage an Stahlbetondecke mit luftundurchlässiger Abdichtung

**Schlossleiste 1x**  
Montage an Stahlbetondecke mit luftundurchlässiger Abdichtung

- Abhängung | Abschottung**  
verstellbare Stahl UK mit seitlicher Aussteifung n. stat. Erfordernis, Abstand a = 700 - 800mm  
Oberfläche Laufschiene Alu: eloxiert, EBEV1, Brandschutzplatte nicht brennbar A2 min. d=15mm mit 1mm Fichte Furnier - weiß lasiert nach Bemusterung, Hohlräume mit Mineralwolle nicht brennbar A2 ausstopfen, Anschlüsse mit Brandschutzsilikon dauerhaftelastisch verfüllt und fachgerecht verschließen  
Doppelaufhängung, Abhängung ist auf die örtlichen Gegebenheiten anzupassen
- Ausfahrbare Dichtleisten**  
Trennwandelemente mit oben und unten beweglichen federelagerten Doppeldichtleisten  
Material: Aluminium mit Brandschutzkitt versehen, im Brandfall aufschäumend
- Beidseitige Beplankung**  
mit Brandschutzplatte min. d=15mm, freischwingend aufgehängt, Oberfläche: Fichte Furnier d=1mm, weiß lasiert nach Bemusterung, Rahmenkonstruktion aus verwindungssteifen Aluminium- und Stahlprofilen



D.15 - Unterer Anschluss - bauseitiger Trittschallfuge M 1:5



D.14 - Oberer Anschluss - Laufschiene an Stahlbetondecke - Durchbiegung Decke ≤ 10mm n.A. Statik | M 1:5

- Beplankung**  
Brandschutzbauplatte d=15mm, nicht brennbar A2, Oberfläche Fichte Furnier d=1mm - weiß lasiert nach Bemusterung, Rahmenkonstruktion aus verwindungssteifen Aluminium- und Stahlprofilen, mit Mineralwolle (1000°C, nicht brennbar) ausstopfen
- Ausfahrbare Dichtleisten**  
Trennwandelemente mit oben und unten beweglichen federelagerten Doppeldichtleisten  
Material: Aluminium mit Brandschutzkitt versehen, im Brandfall aufschäumend
- Einfache Trittschallfuge**  
Estrichfuge 1cm, Mineralwollstoffstreifen (1000°C, nicht brennbar)  
Trittschalldämmung 50cm, Mineralwolle (1000°C, nicht brennbar)

- Stahlbeton
- WU-Beton
- Magerbeton
- Holz
- Mauwerk
- Mörtel, Putz
- Betonfertigteil
- Trockenbauwand
- Installationswand
- Perimeterdämmung
- Dämmstoff | Baustoffklasse A1
- Dämmung hart | Baustoffklasse A1
- Dämmung weich | Baustoffklasse A1
- Leistungsgrenze
- Leistung außerhalb Objektplanung
- Estrichfuge
- Trockenbau
- Tischlerarbeiten

Dieser Plan gilt nur in Verbindung mit:  
DT-MT-0011

Dieser Plan gilt nur in Verbindung mit gesamter Werkplanung.

Die fertigungstechnischen und bauphysikalisch bestimmenden Angaben zur Konstruktion und Funktion sind vom Unternehmer eigenverantwortlich nachzuprüfen, einschließlich der Maße mit den örtlichen Gegebenheiten auf der Baustelle. (Höhenangaben bezogen auf OKFF).

Die Angaben des Bodengutachtens, des Wärmeschutznachweises und des Schallschutznachweises sind verbindl. u. bei der Ausführung zu beachten und einzuhalten.

Nur von Architekt und Statiker freigegebene Pläne mit dem aktuellsten Index dürfen zur Ausführung verwendet werden. Alle Angaben sind mit den Statikplänen eigenverantwortlich zu vergleichen.

Verlauf des Gebäudebaukörpers gemäß Plan und Absteckung Vermesser. Bei Unstimmigkeiten ist die Bauleitung umgehend zu verständigen und mit dem planenden und ausführenden Architekten sowie mit dem Statiker vor Ausführung abzustimmen.

NR.		DATUM	ART DER ÄNDERUNG		VON
PROJEKT					
Neubau Gesamtschule Altenessen-Süd					
Erbisloßstrasse 3 45326 Essen					
BAUHERR		FLUR		FLURSTÜCK NR.:	
Immobilienwirtschaft der Stadt Essen		39		217 I.T. 501 502 503 I.T.	
ARCHITEKT					
+/- 0.00 = 60.00 ü.NN.					
GENERALPLANUNG		TRAGWERKPLANUNG		BAUPHYSIK	
GEBAUDETECHNIK		BRANDSCHUTZ		LANDSCHAFTSPLANUNG	
PLANUNGSPHASE		DATUM		07.05.25	
PLAN-NR.		BLATTGRÖSSE		DIN A1	
GEA-ARC-LP5-DT-MT-0004-C		MAASTAB		1:25	
PLANNHALT		UNTERSCHRIFT BAUHERR		UNTERSCHRIFT ARCHITEKT	
Mobile Trennwand Buehne					
Die Pläne bzw. deren Inhalt, bleiben geistiges Eigentum des Architekten und dürfen nur absprachegemäß und im Sinne des Architekten verwendet werden; insbesondere dürfen die Planunterlagen ohne vorherige schriftliche Genehmigung des Architekten nicht vervielfältigt oder Dritten zugänglich gemacht werden. Nutzungsergebnisse betreffend urheberrechtlich geschützte Leistungen stehen dem Auftraggeber erst mit Eintritt des Projekterfolges zu.					