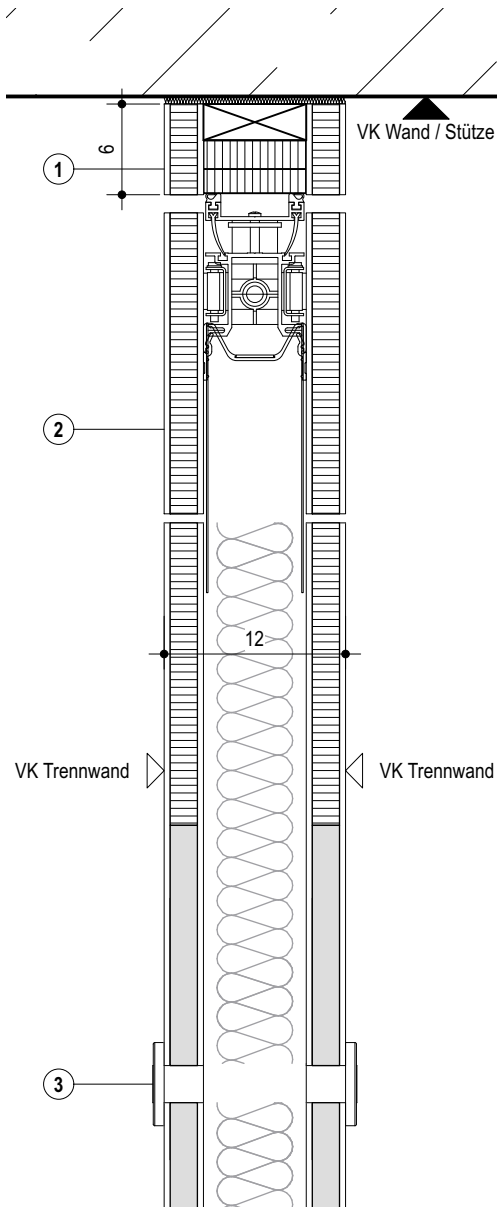


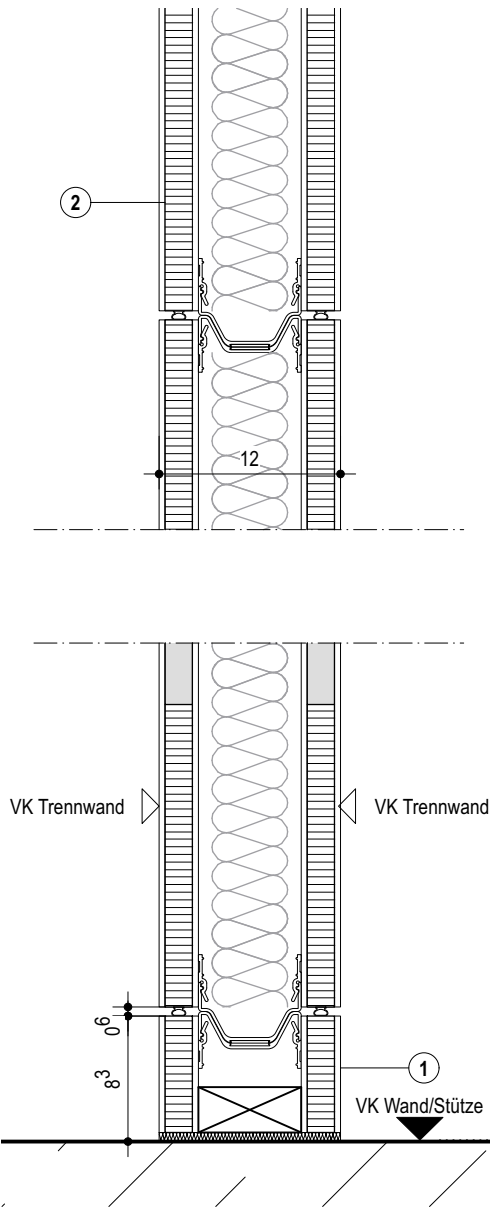
**D.01 - Unterer Anschluss mit bauseitiger Trittschallfuge**  
| vertikal | **Vollelement** | passend zur Trennwandkonstruktion

- 1 Beplankung**  
mit 26mm dicken Akustikplatten innenseitig jeweils mit 5mm dicken Schwermatten beklebt, im Element-Hohlraum 40mm dicke Mineralwolle, umlaufender Rahmen aus 19 mm Spanplatte, Oberfläche Fichte - weiß lasiert, Rahmenkonstruktion aus verwindungssteifen Aluminium- und Stahlprofilen
- 2 Ausfahrbare Dichtleisten**  
Trennwandelemente mit oben und unten beweglichen federgelagerten Doppeldichtleisten
- 3 Einfache Trittschallfuge**  
1cm



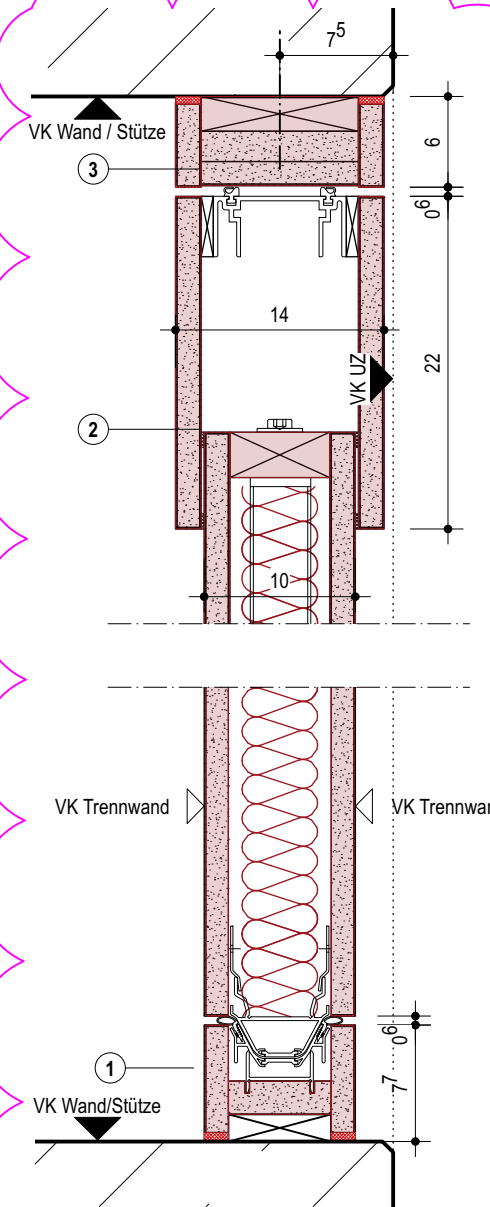
**D.02 - Wandanschluss Teleskopelement | horizontal | Vollelement**  
passend zur Trennwandkonstruktion

- 1 Wandanschluss**  
mit luftundurchlässiger Abdichtung, Oberfläche Fichte - weiß lasiert nach Bemusterung
- 2 Teleskopelement**  
flächenbündiges Teleskop-Ausgleichs-Element, ohne vorspringende bzw. zurückliegende Kanten inkl. dreifach wirkendes Spindel- und Hebelmechanik-Getriebe über die gesamte Höhe zu gewährleisten. Ausfuhrhub bis 120mm nutzbar, flächenbündiges schließen der Trennwand mit einem einstellbaren Anpressdruck von 0 bis 1000 N, Oberfläche Fichte - weiß lasiert
- 3 Bedienungsgriff**  
Kurbel zum Ein-Ausfahren der Dichtleisten im manuellen Betrieb, Edelstahl gebürstet



**D.03 - Wandanschluss Schlossleiste | horizontal | Vollelement**  
passend zur Trennwandkonstruktion

- 1 Schlossleiste**  
Montage an Festwand (z.B. Stahlbeton) mit luftundurchlässiger Abdichtung, Oberfläche Fichte - weiß lasiert nach Bemusterung
- 2 Vollelement + Elementverbindung**  
aus formschlüssigen, ineinander-tauchenden konkav/konvexen Aluminiumprofilen mit einem optional integriertem Magnetband. Elementenstoß mit zusätzlich flexiblen Dichtungen, Oberfläche Fichte - weiß lasiert nach Bemusterung



**D.04 - Wandanschluss F30 Teleskopelement und Schlossleiste**  
| horizontal | **Vollelement**  
passend zur Trennwandkonstruktion

- 1 Wandanschluss Schlossleiste**  
mit luftundurchlässiger Abdichtung, Brandschutzsilikon dauerelastisch, Brandschutzbauplatte d=15mm, nicht brennbar A2, Oberfläche Funier Fichte d=1mm - weiß lasiert nach Bemusterung
- 2 Teleskopelement**  
eleskop-Ausgleichs-Element, inkl. dreifach wirkendes Spindel- und Hebelmechanik-Getriebe über die gesamte Höhe zu gewährleisten. Ausfuhrhub bis 120mm nutzbar, einstellbaren Anpressdruck von 0 bis 1000 N, Brandschutzbauplatte d=15mm, nicht brennbar A2, Oberfläche Funier Fichte d=1mm - weiß lasiert nach Bemusterung
- 3 Wandanschluss Teleskopelement**  
mit luftundurchlässiger Abdichtung, Brandschutzsilikon dauerelastisch, Dichtleiste und Dichtung aus Brandschutzbauplatte d=15mm, nicht brennbar A2, Oberfläche Funier Fichte d=1mm - weiß lasiert nach Bemusterung

	Stahlbeton
	WU-Beton
	Magerbeton
	Holz
	Mauerwerk
	Mörtel, Putz
	Betonfertigteil
	Trockenbauwand
	Installationswand
	Perimeterdämmung
	Dämmstoff   Baustoffklasse A1
	Dämmung hart   Baustoffklasse A1
	Dämmung weich   Baustoffklasse A1
	Leistungsgrenze
	Leistung außerhalb Objektplanung
	Estrichfuge
	Trockenbau
	Tischlerarbeiten

Dieser Plan gilt nur in Verbindung mit gesamter Werkplanung.

Die fertigungstechnischen und bauphysikalisch bestimmenden Angaben zur Konstruktion und Funktion sind vom Unternehmer eigenverantwortlich nachzuprüfen, einschließlich der Maße mit den örtlichen Gegebenheiten auf der Baustelle. (Höhenangaben bezogen auf OKFF).

Die Angaben des Bodengutachtens, des Wärmeschutznachweises und des Schallschutznachweises sind verbindl. u. bei der Ausführung zu beachten und einzuhalten.

Nur von Architekt und Statiker freigegebene Pläne mit dem aktuellsten Index dürfen zur Ausführung verwendet werden. Alle Angaben sind mit den Statikerplänen eigenverantwortlich zu vergleichen. Verlauf des Gebäudebaukörpers gemäß Plan und Absteckung Vermesser. Bei Unstimmigkeiten ist die Bauleitung umgehend zu verständigen und mit dem planenden und ausführenden Architekten sowie mit dem Statiker vor Ausführung abzustimmen.

Plan gilt nur in Verbindung mit:

DT-MT-0001 | DT-MT-0002 | DT-MT-0003 | DT-MT-0004

Nr.	Datum	Art der Änderung	Von
PROJEKT			
Neubau Gesamtschule Altenessen-Süd Erbslöhstrasse 3 45326 Essen			
BAUHERR		Immobilienwirtschaft der Stadt Essen Lindenallee 59-67 45127 Essen	
ARCHITEKT			
PHASE			
Ausführung			
DATUM		07.05.25	BEARBEITER
PLANGRÖSSE		DIN A3	
MASSSTAB		1:5	
FREIGABE			
INDEX		B	STAND 27.06.25
PLAN		GEA-ARC-LP5-DT-MT-0010-B	
PLANINHALT		Anschlussdetails Boden + Wand 120	